

Große 4-Zimmer-Wohnung in Dortmund Huckarde frei!



IHR ANSPRECHPARTNER

Verena Niewerth

Im Defdahl 10a
44141 Dortmund
Telefon: 020938011000

VIVAWEST Wohnen GmbH

Nordsternplatz 1
45889 Gelsenkirchen
www.vivawest.de

AUSSTATTUNG

- Dusche
- Balkon / Terrasse
- Keller

IHR OBJEKT

Walkmühlenweg 9
44369 Dortmund

Zimmer	4
Wohnfläche ca.	103 m ²
Geschoss	2 von 3
Bezugsfrei ab	ab sofort
Kaltmiete	1.182,00 €
+ Nebenkosten	258,00 €
inkl. Heizkosten	134,00 €
Gesamtmiete	1.574,00 €
Kaution	3.546 €
Expose-Nr.	269-210-M



ENERGIEAUSWEIS

- Energieausweistyp: Verbrauchsausweis
- Energieeffizienzklasse: E
- Heizungsart: Zentralheizung
- wesentlicher Energieträger: Gas

OBJEKTBSCHREIBUNG

In Dortmund-Huckarde entwickelt VIVAWEST ein neues Modellquartier mit dem Namen „Bergmannsgrün“. Hierfür machen wir ein bestehendes Quartier von VIVAWEST langfristig fit für die Zukunft und schaffen mehr Wohnraum. Das Projekt beinhaltet unter anderem 61 neue Wohnungen durch Dachaufstockungen, welche sich auf insgesamt 16 Gebäude auf der Thielenstraße sowie dem Walkmühlenweg verteilen. Weitere Informationen über unser Modellprojekt Bergmannsgrün in Dortmund-Huckarde finden Sie auf unserer Projektseite unter: <https://www.vivawest.de/bergmannsgruen>

Nach dem Absenden des Kontaktformulars nehmen wir per E-Mail Kontakt mit Ihnen auf. Wir bitten Sie, Ihre Daten über den in der E-Mail enthaltenen Link zu vervollständigen und zu bestätigen.

Kontaktieren Sie uns auch über den Messenger auf Ihrem Smartphone. Schreiben Sie uns die Objekt-ID „269-210-M“ in WhatsApp an 0209 380-11000, in Telegram an VivawestWohnen, in Threema an *VWCHAT oder in Signal an 0151 72777077. Alternativ können Sie Ihre Wohnungsanfrage auch an unseren Chatbot VIBO auf unserer Homepage richten.

LAGE

Das VIVAWEST Modellquartier Bergmannsgrün befindet sich in Dortmund-Huckarde im Westen von Dortmund. Einrichtungen zur Deckung des täglichen Bedarfs sowie Ärzte, Apotheken, Kindergärten und Grundschulen sind schnell zu Fuß oder mit dem Pkw erreichbar. Die Verkehrsinfrastruktur ermöglicht eine schnelle Verbindung zur Dortmunder Innenstadt und zu weiter entfernten Regionen. Die Haltestelle der Linie U47 erreichen Sie in wenigen Gehminuten und ein Anschluss an die A45 ist rund fünf Kilometer entfernt. In der Freizeit laden die umliegenden gemütlichen Cafés und die Restaurants zum Verweilen ein. Der benachbarte Emscher-Weg eignet sich hervorragend für einen schönen Spaziergang, zum Fahrradfahren oder sonstigen sportlichen Aktivitäten. Abwechslung im Grünen und am Wasser finden Sie im Hallerey Naturschutzgebiet und im Revierpark Wischlingen.

WOHNUNGS AUSSTATTUNG

- Balkon
- Dusche bodengleich, Fenster im Bad
- Gäste-WC
- Rollläden elektrisch
- Fußbodenheizung, Rauchwarnmelder
- Abstellraum, Kellerraum
- Kamera-Gegensprechanlage
- Zentralheizung Wärmepumpe
- Multimediaanschluss
- Kaltwasserzähler

SONSTIGES

Neben attraktivem Wohnraum bieten wir Ihnen folgende Serviceleistungen:

- Persönliche Ansprechpartner vor Ort
- Reparaturservice: einfache und unkomplizierte Meldung von kleineren Schäden mit direkter Terminvereinbarung
- Schnee- und Glatteisbeseitigung
- Pflege der Außenanlagen

Unsere optionalen Zusatzleistungen:

- Multimediaanschluss: Internet, Telefonie sowie eine Vielzahl in- und ausländische Fernsehsender bei unserem Partner Vodafone
- exklusiver und dauerhaft günstiger Spezialtarif VIVAWEST Ökostrom bei unserem Partner R(H)EINPOWER

Wir verfügen über 120.000 Wohnungen in 100 Städten von der Singlewohnung bis zum geräumigen Zuhause für Familien mit unterschiedlichen Ansprüchen und in allen Lebensphasen. Sprechen Sie uns an, wir machen Ihnen ein individuelles Angebot.

Eine aufrichtige und faire Behandlung unserer Kunden und ein transparenter Vermietungsprozess sind uns wichtig. Unter www.vivawest.de/vermietungsversprechen finden Sie unser VIVAWEST Vermietungsversprechen an Sie!

BILDER



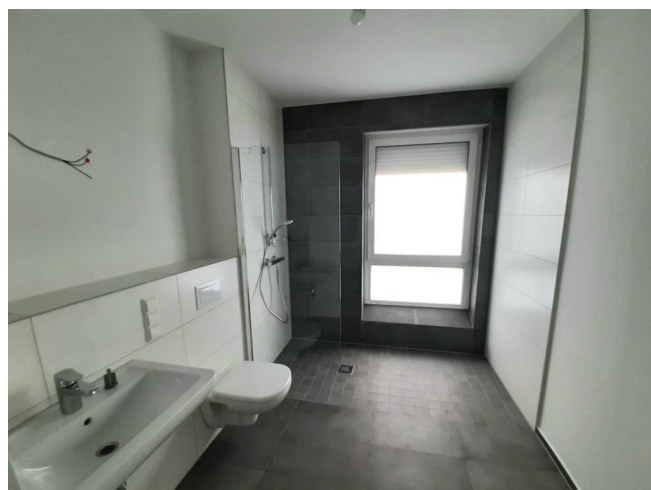
Außenansicht



Schlafzimmer



Wohn-/Esszimmer



Badezimmer



Küchenbereich



Kinderzimmer

BILDER



QR Code



360 Grad Tour



Außenansicht



Außenansicht

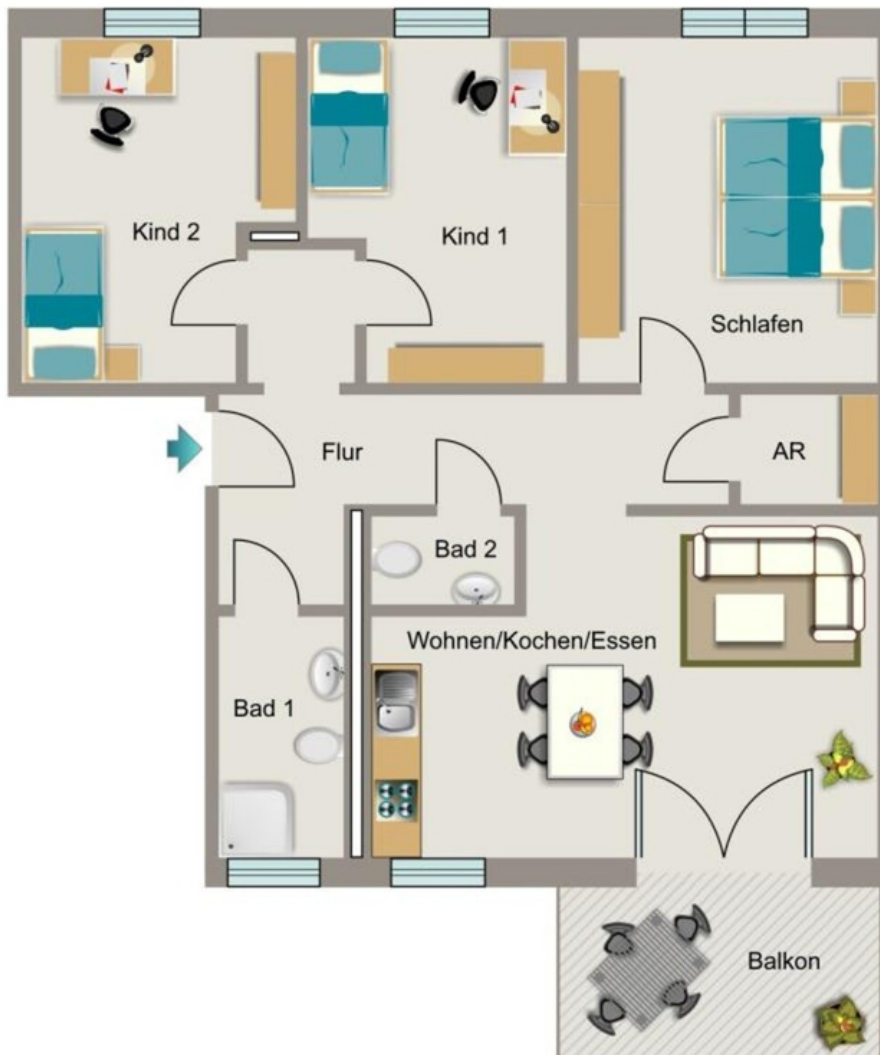


Außenansicht



Kontakt per Messenger!

GRUNDRISS



IN DER NÄHE

Freizeit, Kultur, Tourismus

Pizzeria il Merlo	235 m
Pizzeria il merlo	238 m
Kerstins. NORDISCH-WESTFÄLISCH in der Alten Mühle.	
Restaurant&Catering.	393 m
Bäckerei Büsch	420 m
Restaurant Rosmarin am Dom	498 m
... und 14 weitere	

Sonstiges

Sparkasse Dortmund - ATM	643 m
German post office	695 m
Stift und Papier Schreibwaren Groß- und Einzelhandel GmbH	696 m
Volksbank Dortmund-Nordwest eG - Filiale Huckarde	710 m
Briefkasten	866 m

Auto und Verkehr

Insterburger Straße	235 m
Esso Station Dortmund Huckarder Str	373 m
Autowerkstatt	438 m
Huckarde Abzweig	557 m
AVIA	570 m
... und 14 weitere	

Einkaufen

EDEKA Nüsken	391 m
Bäckerei Büsch	420 m
Restaurant Rosmarin am Dom	498 m
Netto Marken-Discount	621 m
Beckmanns	670 m
... und 2 weitere	

Gesundheit und Soziales

Dr.med. Andreas Wiencek	514 m
Dr. med. Susanne Mieth	519 m
ENT practice Tilman Kappe	536 m
Drs. Christian	536 m
MVZ Kardiologie Dortmund	536 m
... und 29 weitere	

Bildung

Urbanus-Grundschule Dortmund	518 m
Urbanus-Grundschule Dortmund	518 m
Galina Medvesek Klavierunterricht in Dortmund	624 m
Robert Resinek	663 m
RuFa Kita Muku	837 m
... und 2 weitere	