

VIVAWEST modernisiert Ihre neue Wohnung.



IHR ANSPRECHPARTNER

Selimhan Cakir

Hufstr. 27
47166 Duisburg
Telefon: 0203 5448-26736

VIVAWEST Wohnen GmbH

Nordsternplatz 1
45889 Gelsenkirchen
www.vivawest.de

AUSSTATTUNG

- Dusche
- Balkon / Terrasse
- Keller

IHR OBJEKT

Morgenzeile 12
46539 Dinslaken

Zimmer	3
Wohnfläche ca.	62 m ²
Geschoss	1 von 2
Bezugsfrei ab	31.08.2024
Kaltmiete	657,00 €
+ Nebenkosten	136,00 €
inkl. Heizkosten	0,00 €
Gesamtmiete	793,00 €
Kaution	1.971 €
Expose-Nr.	26011-78-M



ENERGIEAUSWEIS

- Energieausweistyp: Bedarfsausweis
- Energieeffizienzklasse: E
- Heizungsart: Fernwärme
- wesentlicher Energieträger: Fernwärme
- Endenergiebedarf: kWh/(m²*a)

OBJEKTDESCHEIBUNG

Die Wohnung wurde frisch von Innen modernisiert.

Die Heizkosten werden separat von der Fernwärme erhoben und betragen zusätzlich ca. 80,00 Euro monatlich.

Nach dem Absenden des Kontaktformulars nehmen wir per E-Mail Kontakt mit Ihnen auf. Wir bitten Sie, Ihre Daten über den in der E-Mail enthaltenen Link zu vervollständigen und zu bestätigen.

Kontaktieren Sie uns auch über den Messenger auf Ihrem Smartphone. Schreiben Sie uns die Objekt-ID „26011-78-M“ in WhatsApp an 0209 380-11000, in Telegram an VivawestWohnen, in Threema an *VWCHAT oder in Signal an 0151 72777077. Alternativ können Sie Ihre Wohnungsanfrage auch an unseren Chatbot VIBO auf unserer Homepage richten.

LAGE

Der Ortsteil Hiesfeld überzeugt mit seiner wirklich erstklassigen Lage am Rande des Ruhrgebiets. Auch hier bieten wir für jeden individuellen Anspruch attraktiven Wohnraum in ruhiger und dennoch zentraler Wohnlage. Die Nähe zum idyllischen Rotbachtal sowie zum gemütlichen Hiesfelder Dorfkern mit vielen Geschäften machen diesen Stadtteil so l(i)ebenswert.

WOHNUNGS AUSSTATTUNG

Folgende Einrichtungsgegenstände wurden erneuert:

- Rauchwarnmelder
- Schaltermaterial
- Modernes Badezimmer mit Dusche (Fliesen Boden Anthrazit, Wandfliesen weiß)
- Weißer Fliesenspiegel in der Küche
- Decke Raufaser weiß
- Wände tapetenfrei; verputzt
- Boden gespachtelt
- Kunststofftüren

SONSTIGES

Neben attraktivem Wohnraum bieten wir Ihnen folgende Serviceleistungen:

- Persönliche Ansprechpartner vor Ort
- Reparaturservice: einfache und unkomplizierte Meldung von kleineren Schäden mit direkter Terminvereinbarung
- Schnee- und Glatteisbeseitigung
- Pflege der Außenanlagen

Unsere optionalen Zusatzleistungen:

- Multimediaanschluss: Internet, Telefonie sowie eine Vielzahl in- und ausländische Fernsehsender bei unserem Partner Vodafone
- exklusiver und dauerhaft günstiger Spezialtarif VIVAWEST Ökostrom bei unserem Partner R(H)EINPOWER

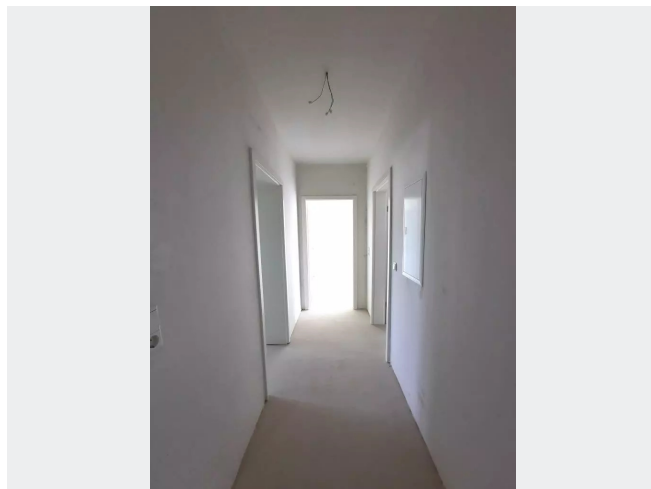
Wir verfügen über 120.000 Wohnungen in 100 Städten von der Singlewohnung bis zum geräumigen Zuhause für Familien mit unterschiedlichen Ansprüchen und in allen Lebensphasen. Sprechen Sie uns an, wir machen Ihnen ein individuelles Angebot.

Eine aufrichtige und faire Behandlung unserer Kunden und ein transparenter Vermietungsprozess sind uns wichtig. Unter www.vivawest.de/vermietungsversprechen finden Sie unser VIVAWEST Vermietungsversprechen an Sie!

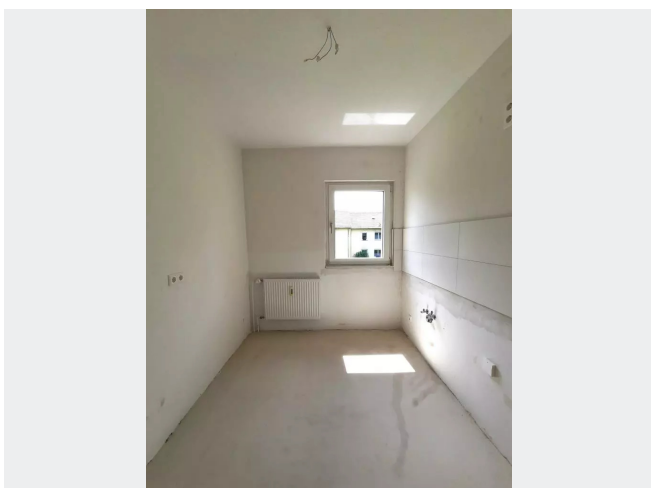
BILDER



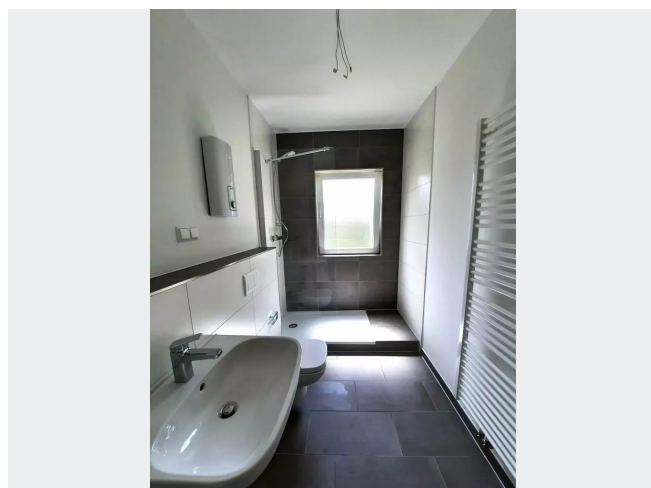
Außenansicht



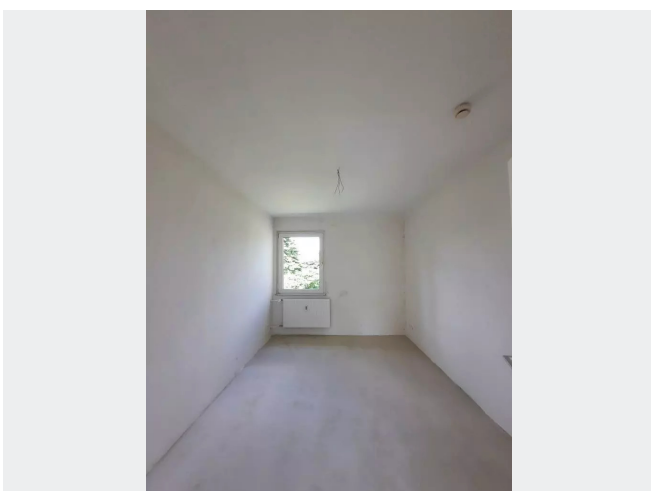
Diele



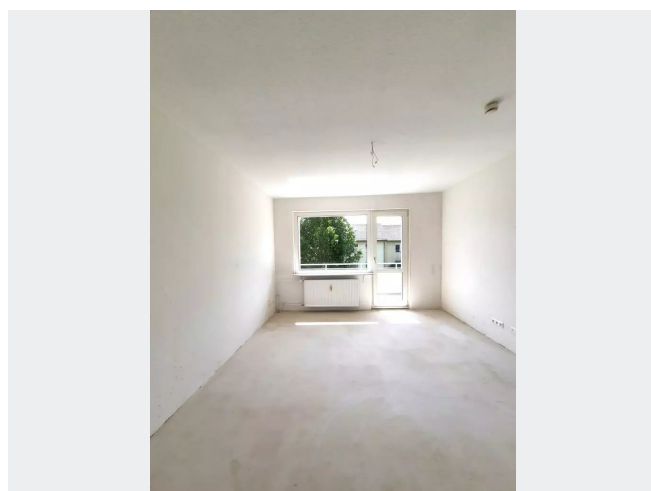
Küche



Badezimmer

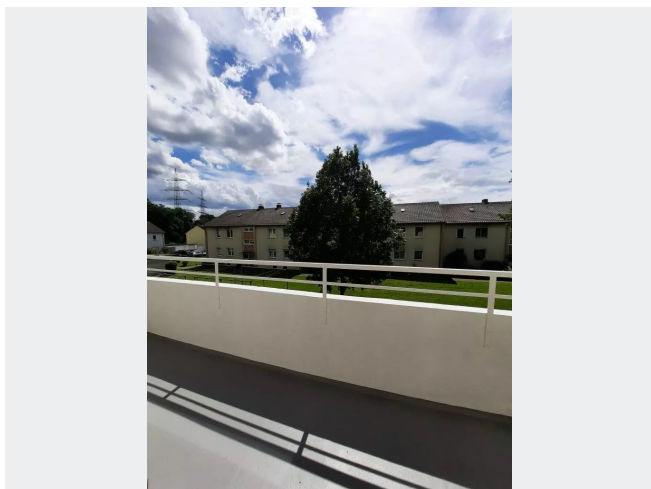


Esszimmer



Wohnzimmer

BILDER



Balkon



Kontakt per Messenger!

GRUNDRISS



IN DER NÄHE

Einkaufen

B1-Discount	255 m
JET Tankstelle	271 m
Action Dinslaken	391 m
Action Dinslaken	391 m
Stewes Landhandel Fressnapf Zoohandlung, Tierbedarf, Reitsport	738 m
... und 13 weitere	

Sonstiges

Niederrheinische Sparkasse RheinLippe - SB-Center	880 m
Niederrheinische Sparkasse RheinLippe - Geldautomat	880 m
Shell	906 m
Din-Post Postdienst	974 m

Freizeit, Kultur, Tourismus

NGoc-Thao	256 m
China Imbiß Tao Tao	256 m
JET Tankstelle	271 m
Diana's Stübchen	279 m
Crazy Pizza 2	299 m
... und 31 weitere	

Auto und Verkehr

JET Tankstelle	271 m
JET Tankstelle	271 m
Haf-Car	310 m
DEKRA Automobil GmbH Station Dinslaken	310 m
carmediaconcept gmbh	314 m
... und 50 weitere	

Gesundheit und Soziales

Herr Dr. med. Martin Ueckert	287 m
Zahnarztpraxis Joanna Gancarczyk-Bialaschik	399 m
Podologie - im Fußzentrum Niederrhein im Gesundheitszentrum Lang, Dinslaken	811 m
Zahnarztpraxis im Glaspalast Dinslaken - Dr. Jörg Schräjäh	896 m
Thomas Philipps Dinslaken	902 m
... und 7 weitere	

Bildung

Helen Doron English Dinslaken	323 m
Fahrschule Am Schacht (Vormals Fahrschule Tolga Dinslaken)	336 m
Tk Fahrezugteile	545 m
Klaraschule	580 m
Klaraschule	580 m
... und 6 weitere	