

Hier ist Platz zum Wohnen



IHR ANSPRECHPARTNER

Jörg Bernau
Lessingstr. 65
45657 Recklinghausen
Telefon: 0

VIVAWEST Wohnen GmbH
Nordsternplatz 1
45889 Gelsenkirchen
www.vivawest.de

AUSSTATTUNG

- Dusche
- Balkon / Terrasse
- Keller

IHR OBJEKT

Bussardstraße 10
45665 Recklinghausen

Zimmer	2
Wohnfläche ca.	52 m ²
Geschoss	1 von 2
Bezugsfrei ab	ab sofort
Kaltmiete	409,00 €
+ Nebenkosten	138,00 €
inkl. Heizkosten	73,00 €
Gesamtmiete	620,00 €
Kaution	1.227 €
Expose-Nr.	2530-15-M



ENERGIEAUSWEIS

- Energieausweistyp: Verbrauchsausweis
- Energieeffizienzklasse: D
- Heizungsart: Zentralheizung
- wesentlicher Energieträger: Gas

OBJEKTBE SCHREIBUNG

Ruhiges Mehrfamilienhaus in zentraler Lage von Suderwich.

Diese Wohnung ist für eine Person NICHT Arge/jobcenter geeignet!

Nach dem Absenden des Kontaktformulars nehmen wir per E-Mail Kontakt mit Ihnen auf. Wir bitten Sie, Ihre Daten über den in der E-Mail enthaltenen Link zu vervollständigen und zu bestätigen.

Kontaktieren Sie uns auch über den Messenger auf Ihrem Smartphone. Schreiben Sie uns die Objekt-ID „2530-15-M“ in WhatsApp an 0209 380-11000, in Telegram an VivawestWohnen, in Threema an *VWCHAT oder in Signal an 0151 72777077. Alternativ können Sie Ihre Wohnungsanfrage auch an unseren Chatbot VIBO auf unserer Homepage richten.

LAGE

Der ruhige Stadtteil Suderwich zeichnet sich durch seine vielen Grünflächen aus, welche wie die Brandheide mit seinen Erholungsflächen optimale Gelegenheiten zum Entspannen bietet. Einrichtungen für den täglichen Bedarf, wie Supermarkt und Bäcker befinden sich in unmittelbarer Nähe. Des Weiteren sind Kindergärten und Schulen genauso gut erreichbar. Die Lage garantiert eine gute Anbindung zur Autobahn A2 mit Anschluss an die A43. Zur lebhaften Innenstadt sind es ebenfalls nur wenige Kilometer.

WOHNUNGS AUSSTATTUNG

Neues, gemütliches, lichtdurchflutetes Bad mit Dusche. Die Türen, die Heizkörper und die Elektroinstallation sind neu.

SONSTIGES

Neben attraktivem Wohnraum bieten wir Ihnen folgende Serviceleistungen:

- Persönliche Ansprechpartner in Ihrem Kundencenter vor Ort
- Reparaturservice: einfache und unkomplizierte Meldung von kleineren Schäden mit direkter Terminvereinbarung
- Schnee- und Glatteisbeseitigung
- Pflege der Außenanlagen

Unsere optionalen Zusatzleistungen:

- Multimediaanschluss: Internet, Telefonie sowie eine Vielzahl in- und ausländische Fernsehsender bei unserem Partner Vodafone
- exklusiver und dauerhaft günstiger Spezialtarif VIVAWEST Ökostrom bei unserem Partner R(H)EINPOWER

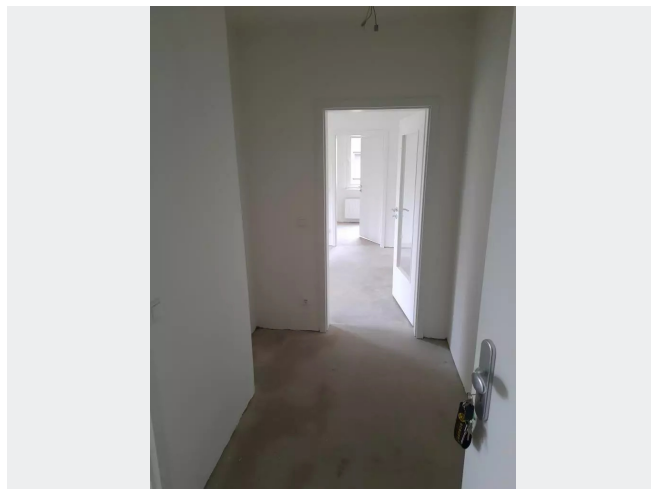
Wir verfügen über 120.000 Wohnungen in 100 Städten von der Singlewohnung bis zum geräumigen Zuhause für Familien mit unterschiedlichen Ansprüchen und in allen Lebensphasen. Sprechen Sie uns an, wir machen Ihnen ein individuelles Angebot.

Eine aufrichtige und faire Behandlung unserer Kunden und ein transparenter Vermietungsprozess sind uns wichtig. Unter www.vivawest.de/vermietungsversprechen finden Sie unser VIVAWEST Vermietungsversprechen an Sie!

BILDER



Objektansicht



Flur



Küche



Küche-Bild2

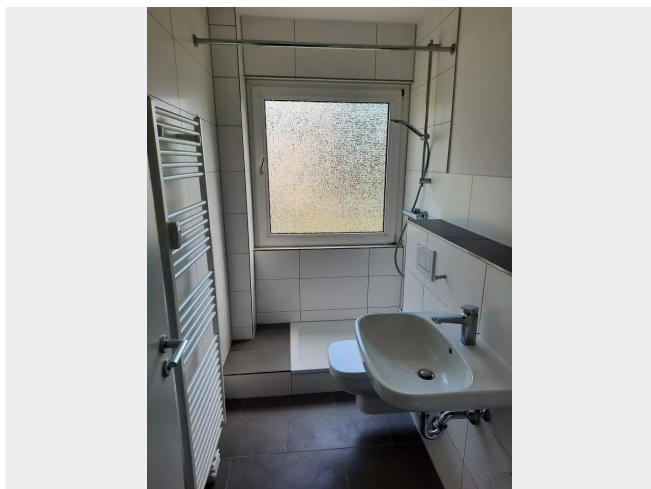


Küche-Essbereich

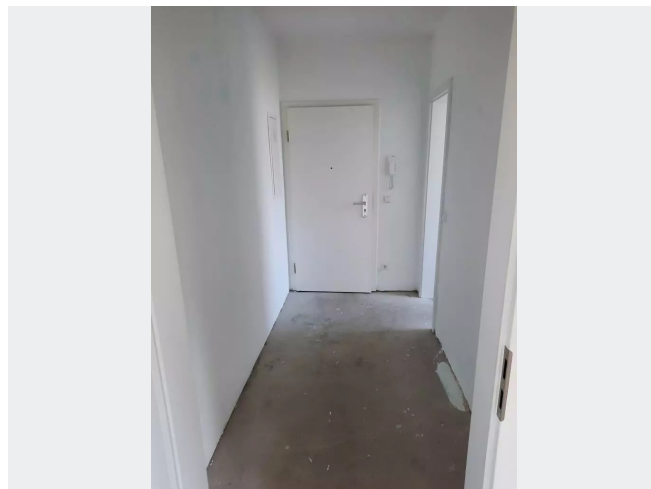


Schlafzimmer

BILDER



Bad



Flur

A promotional graphic featuring a man with a beard and curly hair, wearing a brown sweater, sitting on a grey couch and smiling while looking at his smartphone. The background is a warm, indoor setting with a red blanket and a vase of yellow flowers. Overlaid on the image is a blue circular callout that says "Per Chat zur neuen Wohnung!". Below this, the text "JEDERZEIT UND ÜBERALL!" is written in large, bold, white letters. Underneath, there are four contact options: a WhatsApp icon with the number "0209 380-11000", a Telegram icon with "VivawestWohnen", a Messenger icon with "0151 72777077", and a VIBO icon with "Chatbot VIBO". Below these, it says "Weitere Infos in der Objektbeschreibung". At the bottom left is the website "www.vivawest.de" and at the bottom right is the "VIVAWEST" logo.

Kontakt per Messenger!

GRUNDRISS



IN DER NÄHE

Freizeit, Kultur, Tourismus

China-Restaurant Shanghai	178 m
Asia Restaurant „Shanghai“	178 m
Modell- und Eisenbahnfreunde Recklinghausen e.V.	198 m
Lezzet Döner Pizza	203 m
Yanar Döner	221 m
... und 16 weitere	

Bildung

Catholic Kindergarten St. Barbara	324 m
Kita Im Paßkamp	501 m
Anne-Frank School	554 m
Anne-Frank School	554 m
Ev. / Kath. Grundschule Im Reitwinkel Außenwohngruppe	664 m
... und 8 weitere	

Sonstiges

Lotto Toto Zeitschriften Katja Weinert	198 m
Deutsche Post Filiale 533	208 m
Sparkasse Vest Recklinghausen - SB-Geschäftsstelle	300 m
Postkasten	844 m

Auto und Verkehr

Binnebesel ScooterParts	211 m
Reifen Felgen Tuning Reslan	376 m
Westfalen Tankstelle	418 m
Westfalen Tankstelle	418 m
Andreas Musiol	675 m

Gesundheit und Soziales

Zahnarzt M. Nadman / ehemals Dr. Völkner	219 m
Barbara Apotheke	239 m
Family doctor Abdulkader Nehme	240 m
Sobhi Hawarneh	271 m
Herr Dr. med. Lutz Altmann	272 m
... und 3 weitere	

Einkaufen

Sondermann-Brot Bäckerei	264 m
Genuss Bäckerei & Café	326 m
Lidl	890 m