

Bei VIVAWEST die Sonnenstrahlen auf dem eigenen Balkon genießen.



IHR ANSPRECHPARTNER

Carolin Fidos

Im Defdahl 10a
44141 Dortmund
Telefon: 0231 39693-26006

VIVAWEST Wohnen GmbH

Nordsternplatz 1
45889 Gelsenkirchen
www.vivawest.de

AUSSTATTUNG

- Dusche
- Balkon / Terrasse
- Keller

IHR OBJEKT

Möllerstraße 29
44137 Dortmund

Zimmer	2
Wohnfläche ca.	47 m ²
Geschoss	1 von 4
Bezugsfrei ab	ab sofort
Kaltmiete	624,00 €
+ Nebenkosten	157,00 €
inkl. Heizkosten	62,00 €
Gesamtmiete	843,00 €
Kaution	1.872 €
Expose-Nr.	243-58-M



ENERGIEAUSWEIS

- Energieausweistyp: Bedarfsausweis
- Energieeffizienzklasse: E
- Heizungsart: Zentralheizung
- wesentlicher Energieträger: Gas
- Endenergiebedarf: kWh/(m²*a)

OBJEKTBSCHREIBUNG

Das Wohngebäude wurde im Jahr 2024 umfangreich und energieeffizient modernisiert. Eine Kombination aus Luft-Wasser-Wärmepumpen und Photovoltaik gewährleistet zukünftig eine regenerative Energieversorgung im Quartier. Die Wohnungen verfügen über einen einladenden Balkon. Jeder Wohnung steht ein separater Kellerraum zur Verfügung. Alle Wohnräume sind mit einem Design PVC ausgestattet. Wände und Decken sind bereits Raufaser tapeziert und weiß gestrichen. Zur Ausstattung gehören zudem Rollläden, neue großzügige Balkone und moderne Bäder mit Dusche oder Badewanne sowie einem Handtuchheizkörper.

Nach dem Absenden des Kontaktformulars nehmen wir per E-Mail Kontakt mit Ihnen auf. Wir bitten Sie, Ihre Daten über den in der E-Mail enthaltenen Link zu vervollständigen und zu bestätigen.

Kontaktieren Sie uns auch über den Messenger auf Ihrem Smartphone. Schreiben Sie uns die Objekt-ID „243-58-M“ in WhatsApp an 0209 380-11000, in Telegram an VivawestWohnen, in Threema an *VWCHAT oder in Signal an 0151 72777077. Alternativ können Sie Ihre Wohnungsanfrage auch an unseren Chatbot VIBO auf unserer Homepage richten.

LAGE

Die Wohnung befindet sich im citynahen Unionviertel. Die Innenstadt sowie der Hauptbahnhof sind fußläufig erreichbar. Einkaufsmöglichkeiten, Restaurants und öffentliche Verkehrsmittel sind in unmittelbarer Nähe

WOHNUNGS AUSSTATTUNG

Die angebotene Wohnung wurde modernisiert. Folgende Arbeiten haben wir ausgeführt: - Design PVC in moderner Optik - Modernisierung des Badezimmers - Erneuerung der Elektroleitungen (inkl. Schaltermaterial) - Erneuerung der Türen und Zargen - Decken und Wände sind Raufaser tapeziert und weiß gestrichen

SONSTIGES

Neben attraktivem Wohnraum bieten wir Ihnen folgende Serviceleistungen:

- Persönliche Ansprechpartner in Ihrem Kundencenter vor Ort
- Reparaturservice: einfache und unkomplizierte Meldung von kleineren Schäden mit direkter Terminvereinbarung
- Schnee- und Glatteisbeseitigung
- Pflege der Außenanlagen

Unsere optionalen Zusatzleistungen:

- Multimediaanschluss: Internet, Telefonie sowie eine Vielzahl in- und ausländische Fernsehsender bei unserem Partner Vodafone
- exklusiver und dauerhaft günstiger Spezialtarif VIVAWEST Ökostrom bei unserem Partner R(H)EINPOWER

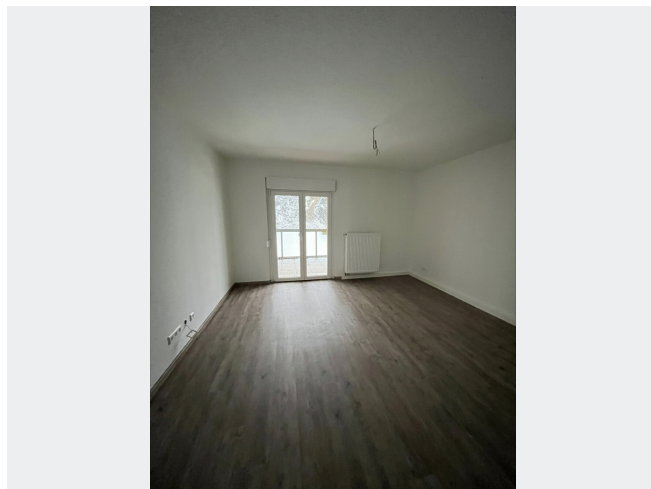
Wir verfügen über 120.000 Wohnungen in 100 Städten von der Singlewohnung bis zum geräumigen Zuhause für Familien mit unterschiedlichen Ansprüchen und in allen Lebensphasen. Sprechen Sie uns an, wir machen Ihnen ein individuelles Angebot.

Eine aufrichtige und faire Behandlung unserer Kunden und ein transparenter Vermietungsprozess sind uns wichtig. Unter www.vivawest.de/vermietungsversprechen finden Sie unser VIVAWEST Vermietungsversprechen an Sie!

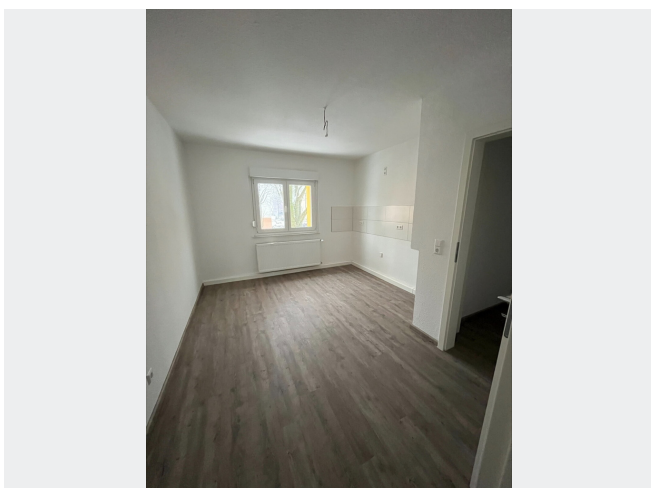
BILDER



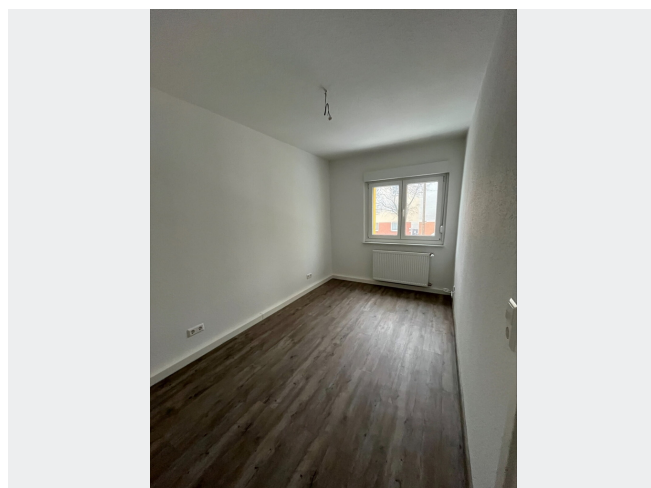
Hausansicht



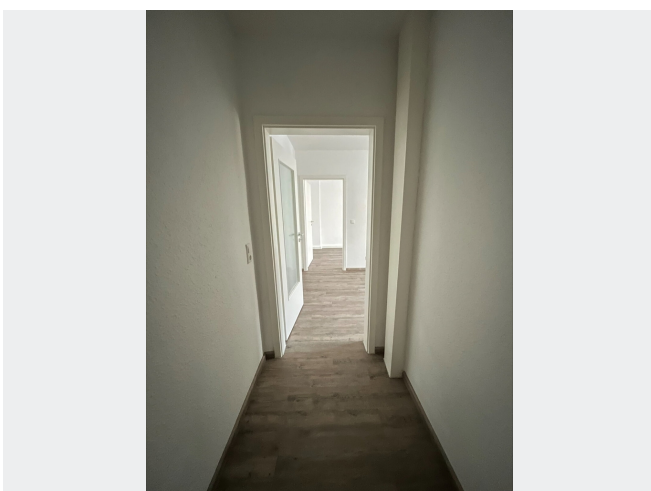
Wohnzimmer



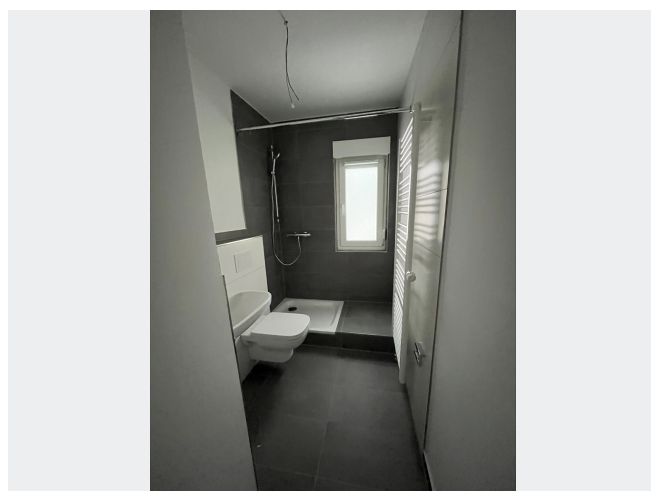
Küche



Schlafzimmer



Diele



Bad

BILDER



Balkon



Kontakt per Messenger!

GRUNDRISS



IN DER NÄHE

Freizeit, Kultur, Tourismus

Cafe Angelo	34 m
Corpus Medela Inh. Anja Heimann	112 m
Honey dome	126 m
Dogs' Lawn in the West Park	127 m
West Park	143 m
... und 250 weitere	

Auto und Verkehr

City Werkstatt	349 m
Möllerbrücke	349 m
Dortmund Möllerbrücke	358 m
Unionstraße	371 m
Unionstraße	371 m
... und 36 weitere	

Bildung

AKK-Kinderladen	186 m
Alexander Hoell - Klavierunterricht Dortmund	193 m
Heinrich-Schmitz-Bildungszentrum	208 m
NORBERT SASSE	213 m
Uweguitar	220 m
... und 49 weitere	

Gesundheit und Soziales

Dentist Markus Eckhardt	207 m
Dr zohre dentist	209 m
Zahnarztpraxis Zohreh Fattahi in Dortmund	213 m
Zahnarztpraxis Zohreh Fattahi in Dortmund	213 m
Praxis für innere Medizin und Rheumatologie: Dr. med. Ulrich Risse	258 m
... und 153 weitere	

Einkaufen

Café Erdmann - Dortmund	268 m
Bäckermeister Grobe GmbH & Co. KG Rewe Möllerbrücke	314 m
REWE	318 m
TTS Asia Supermarket	328 m
Café and More	359 m
... und 51 weitere	

Sonstiges

ATM Dortmunder Volksbank	270 m
Deutsche Post Filiale 555	359 m
Briefkasten	364 m
Geldautomat Dortmunder Volksbank eG	372 m
Sparkasse Dortmund - ATM	387 m
... und 32 weitere	