

VIVAWEST modernisiert Ihre neue Wohnung.



IHR ANSPRECHPARTNER

Nicole Tokarzewski

Dickebank 1
46238 Bottrop
Telefon: 02041 70646-27137

VIVAWEST Wohnen GmbH

Nordsternplatz 1
45889 Gelsenkirchen
www.vivawest.de

AUSSTATTUNG

- Dusche
- Keller

IHR OBJEKT

Paßmannstraße 28
45899 Gelsenkirchen

Zimmer	2
Wohnfläche ca.	43 m ²
Geschoss	1 von 2
Bezugsfrei ab	ab sofort
Kaltmiete	359,00 €
+ Nebenkosten	119,00 €
inkl. Heizkosten	59,00 €
Gesamtmiete	537,00 €
Kaution	1.077 €
Expose-Nr.	221-42-M



ENERGIEAUSWEIS

- Energieausweistyp: Verbrauchsausweis
- Energieeffizienzklasse: E
- Heizungsart: Zentralheizung
- wesentlicher Energieträger: Gas

OBJEKTBE SCHREIBUNG

Die Wohnung liegt im ersten Obergeschoss eines 6-Familienhauses.

Nach dem Absenden des Kontaktformulars nehmen wir per E-Mail Kontakt mit Ihnen auf. Wir bitten Sie, Ihre Daten über den in der E-Mail enthaltenen Link zu vervollständigen und zu bestätigen.

Kontaktieren Sie uns auch über den Messenger auf Ihrem Smartphone. Schreiben Sie uns die Objekt-ID „221-42-M“ in WhatsApp an 0209 380-11000, in Telegram an VivawestWohnen, in Threema an *VWCHAT oder in Signal an 0151 72777077. Alternativ können Sie Ihre Wohnungsanfrage auch an unseren Chatbot VIBO auf unserer Homepage richten.

LAGE

Beckhausen ist ein Stadtteil im Westen Gelsenkirchens. Einkaufsmöglichkeiten, Ärzte und Banken sind fußläufig erreichbar. Die Rungenberghalde mit seinen Erholungsmöglichkeiten ist ebenfalls in wenigen Minuten zu erreichen.

WOHNUNGS AUSSTATTUNG

- neues Badezimmer mit Dusche
- neue E-Leitungen
- neue Türen und Zargen
- Rauchwarnmelder
- Kellerraum
- Gegensprechanlage
- Multimediaanschluss

SONSTIGES

Neben attraktivem Wohnraum bieten wir Ihnen folgende Serviceleistungen:

- Persönliche Ansprechpartner vor Ort
- Reparaturservice: einfache und unkomplizierte Meldung von kleineren Schäden mit direkter Terminvereinbarung
- Schnee- und Glatteisbeseitigung
- Pflege der Außenanlagen

Unsere optionalen Zusatzleistungen:

- Multimediaanschluss: Internet, Telefonie sowie eine Vielzahl in- und ausländische Fernsehsender bei unserem Partner Vodafone
- exklusiver und dauerhaft günstiger Spezialtarif VIVAWEST Ökostrom bei unserem Partner R(H)EINPOWER

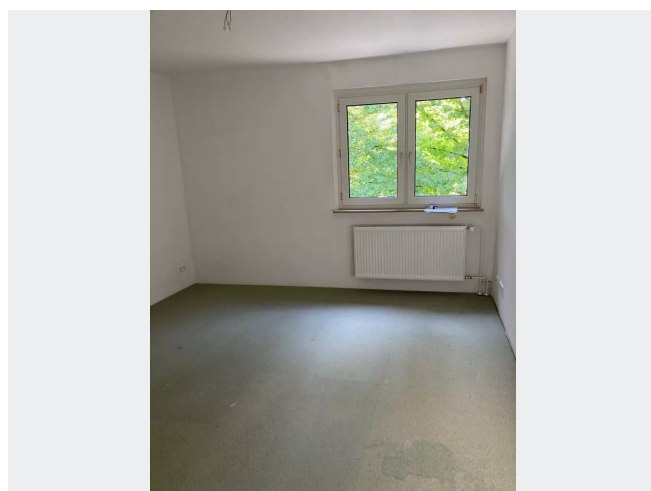
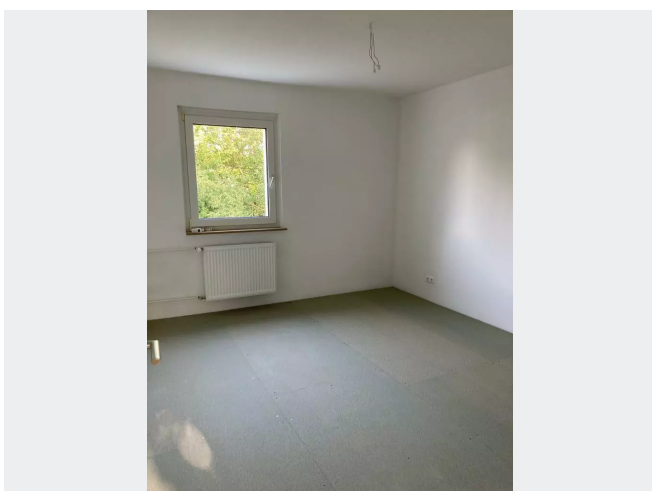
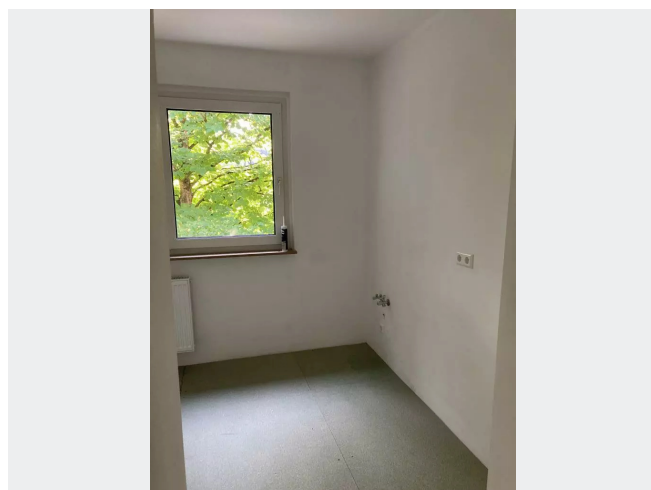
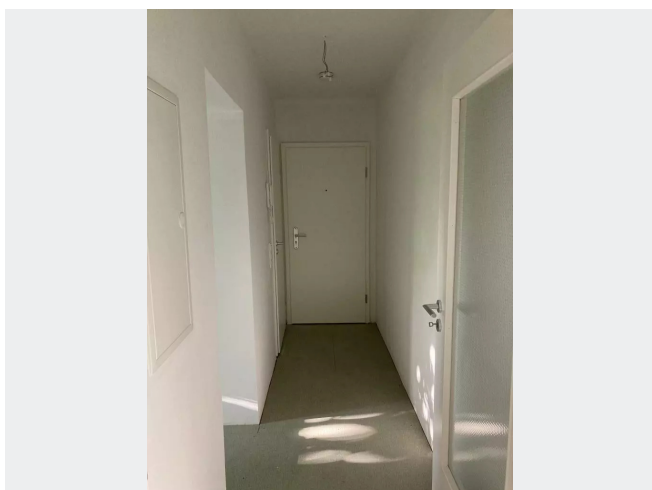
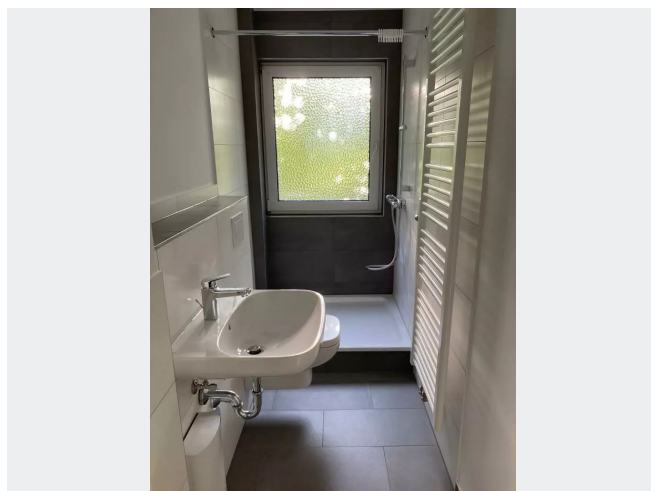
Wir verfügen über 120.000 Wohnungen in 100 Städten von der Singlewohnung bis zum geräumigen Zuhause für Familien mit unterschiedlichen Ansprüchen und in allen Lebensphasen. Sprechen Sie uns an, wir machen Ihnen ein individuelles Angebot.

Eine aufrichtige und faire Behandlung unserer Kunden und ein transparenter Vermietungsprozess sind uns wichtig. Unter www.vivawest.de/vermietungsversprechen finden Sie unser VIVAWEST Vermietungsversprechen an Sie!

BILDER



Außenansicht Rückansicht

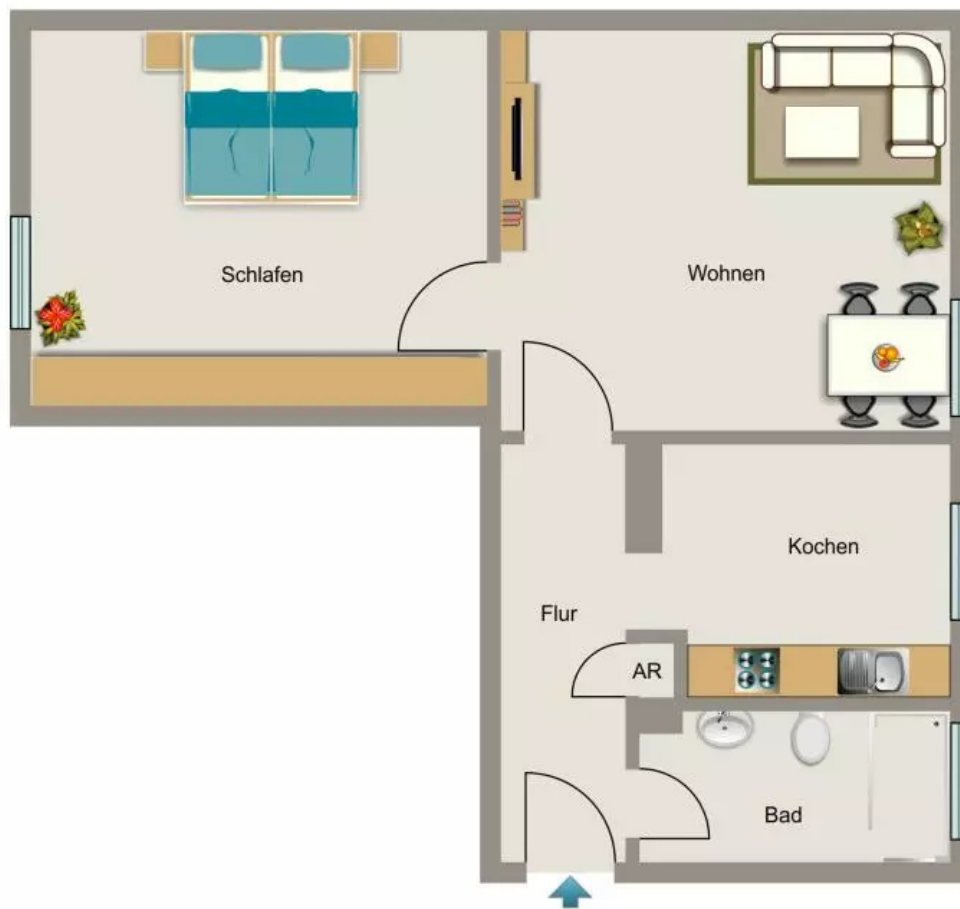


BILDER



Kontakt per Messenger!

GRUNDRISS



IN DER NÄHE

Freizeit, Kultur, Tourismus

Lokalität mitten drin	111 m
Lokalität mitten drin	111 m
Glückauf-Quelle - Gelsenkirchen	145 m
Glückauf-Quelle - Gelsenkirchen	145 m
Pizzeria Ti amo	173 m
... und 13 weitere	

Gesundheit und Soziales

Herr Dr. Hermann J. Geldermann , angest.ZA Matthias Bast	239 m
Angest.ZA Alaa Al hachwa	239 m
Reh-Apotheke	257 m
Faruk Turgut Zahnarzt	263 m
Dr. med. Kai Schröder	270 m
... und 11 weitere	

Sonstiges

UPS Access Point	119 m
Volksbank Ruhr Mitte eG, SB-Center Beckhausen	153 m
Sparkasse Gelsenkirchen - ATM	178 m
Dampflok	265 m
Deutsche Post Filiale 619	265 m

Bildung

Städt. Kindergarten Schwalbenstraße	171 m
Hauptschule Schwalbenstrasse	248 m
Hauptschule Schwalbenstrasse	248 m
Gemeinschaftsgrundschule	295 m
Katholische Grundschule	295 m
... und 12 weitere	

Auto und Verkehr

Gelsenkirchen Adlerstr.	194 m
GZF Zulassungsdienst & Fahrzeugvermietung KFZ	207 m
EXPERT KFZ GUTACHTEN & TÜV NORD CarControl GmbH KFZ	
Sachverständige u. Prüflingenieure	222 m
CC Automotive UG	377 m
Autohaus Norbert Kalina e.K.	391 m
... und 18 weitere	

Einkaufen

Stadtbäckerei Gatenbröcker	231 m
PENNY	377 m
Bäckerei Zobel backt GmbH	784 m
ALDI Nord	790 m
Netto Marken-Discount	968 m