

## Junges Wohnen bei VIVAWEST.



### IHR ANSPRECHPARTNER

**Jörg Bernau**  
Lessingstr. 65  
45657 Recklinghausen  
Telefon: 0

**VIVAWEST Wohnen GmbH**  
Nordsternplatz 1  
45889 Gelsenkirchen  
[www.vivawest.de](http://www.vivawest.de)

### AUSSTATTUNG

- Dusche
- Keller

### IHR OBJEKT

Drosselstraße 36  
45665 Recklinghausen

Zimmer	2
Wohnfläche ca.	49 m <sup>2</sup>
Geschoss	0 von 2
Bezugsfrei ab	ab sofort

Kaltmiete	391,00 €
+ Nebenkosten	143,00 €
inkl. Heizkosten	120,00 €
Gesamtmiete	654,00 €
Kaution	1.173 €

Expose-Nr.	2150-76-M
------------	-----------



### ENERGIEAUSWEIS

- Energieausweistyp: Bedarfsausweis
- Energieeffizienzklasse: D
- Heizungsart: Zentralheizung
- wesentlicher Energieträger: Gas
- Endenergiebedarf: kWh/(m<sup>2</sup>\*a)

## OBJEKTBE SCHREIBUNG

Ruhiges Mehrfamilienhaus in zentraler Lage von Suderwich.

Diese Wohnung ist für eine Person NICHT Arge/jobcenter geeignet!

Nach dem Absenden des Kontaktformulars nehmen wir per E-Mail Kontakt mit Ihnen auf. Wir bitten Sie, Ihre Daten über den in der E-Mail enthaltenen Link zu vervollständigen und zu bestätigen.

Kontaktieren Sie uns auch über den Messenger auf Ihrem Smartphone. Schreiben Sie uns die Objekt-ID „2150-76-M“ in WhatsApp an 0209 380-11000, in Telegram an VivawestWohnen, in Threema an \*VWCHAT oder in Signal an 0151 72777077. Alternativ können Sie Ihre Wohnungsanfrage auch an unseren Chatbot VIBO auf unserer Homepage richten.

## LAGE

Der ruhige Stadtteil Suderwich zeichnet sich durch seine vielen Grünflächen aus, welche wie die Brandheide mit seinen Erholungsflächen optimale Gelegenheiten zum Entspannen bietet. Einrichtungen für den täglichen Bedarf, wie Supermarkt und Bäcker befinden sich in unmittelbarer Nähe. Des Weiteren sind Kindergärten und Schulen genauso gut erreichbar. Die Lage garantiert eine gute Anbindung zur Autobahn A2 mit Anschluss an die A43. Zur lebhaften Innenstadt sind es ebenfalls nur wenige Kilometer.

## WOHNUNGS AUSSTATTUNG

Diese Erdgeschoss-Wohnung haben wir frisch für Sie saniert. Im Einzelnen haben wir folgende Arbeiten durchgeführt:

- \* Elektroinstallation erneuert inkl. Schaltermaterial
- \* neues Bad mit ebenerdiger Dusche und Handtuchheizkörper
- \* neue Türen und Zargen in weiß
- \* Wände tapezierfähig vorbereitet

Sprechen Sie uns an, wir freuen uns mit Ihnen in Kontakt zu treten.

## SONSTIGES

Neben attraktivem Wohnraum bieten wir Ihnen folgende Serviceleistungen:

- Persönliche Ansprechpartner in Ihrem Kundencenter vor Ort
- Reparaturservice: einfache und unkomplizierte Meldung von kleineren Schäden mit direkter Terminvereinbarung
- Schnee- und Glatteisbeseitigung
- Pflege der Außenanlagen

Unsere optionalen Zusatzleistungen:

- Multimediaanschluss: Internet, Telefonie sowie eine Vielzahl in- und ausländische Fernsehsender bei unserem Partner Vodafone
- exklusiver und dauerhaft günstiger Spezialtarif VIVAWEST Ökostrom bei unserem Partner R(H)EINPOWER

Wir verfügen über 120.000 Wohnungen in 100 Städten von der Singlewohnung bis zum geräumigen Zuhause für Familien mit unterschiedlichen Ansprüchen und in allen Lebensphasen. Sprechen Sie uns an, wir machen Ihnen ein individuelles Angebot.

Eine aufrichtige und faire Behandlung unserer Kunden und ein transparenter Vermietungsprozess sind uns wichtig. Unter [www.vivawest.de/vermietungsversprechen](http://www.vivawest.de/vermietungsversprechen) finden Sie unser VIVAWEST Vermietungsversprechen an Sie!

## BILDER



Objektansicht



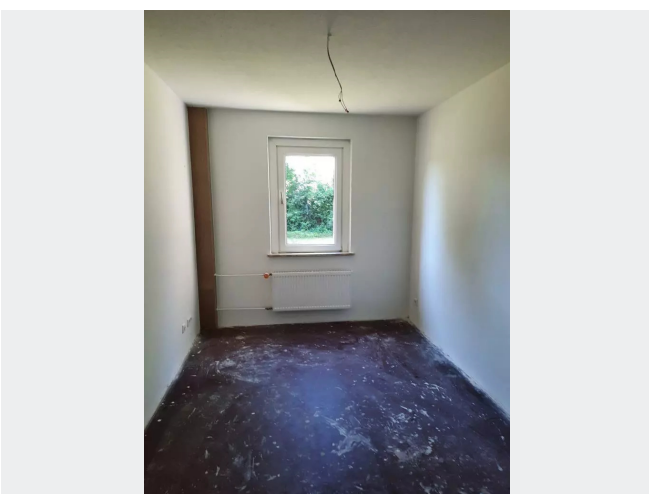
Bad



Schlafzimmer



Wohnküche



Wohnzimmer



Kontakt per Messenger!

# GRUNDRISS



## IN DER NÄHE

### Auto und Verkehr

Binnebesel ScooterParts	61 m
Reifen Felgen Tuning Reslan	519 m
Westfalen Tankstelle	569 m
Westfalen Tankstelle	569 m

### Einkaufen

Sondermann-Brot Bäckerei	458 m
Genuss Bäckerei & Café	501 m
ALDI Nord	900 m
EDEKA Pientka	996 m
Bäckerei Imping	996 m

### Gesundheit und Soziales

Hausarztpraxis Arnd H. Großmann	85 m
Herr Dr. med. Lutz Altmann	85 m
Sobhi Hawarneh	88 m
Arnd Henning Grossmann	90 m
Dr. Majd Nadman Zahnarzt. Implantologie	420 m
... und 7 weitere	

### Bildung

Kita Im Paßkamp	378 m
Ev. Kindergarten Henrichenburger Straße	429 m
Regenbogen Land	433 m
Catholic Kindergarten St. Barbara	573 m
Astrid-Lindgren-Schule	687 m
... und 8 weitere	

### Freizeit, Kultur, Tourismus

Modell- und Eisenbahnfreunde Recklinghausen e.V.	429 m
Asia Restaurant „Shanghai“	433 m
Lezzet Döner Pizza	437 m
Yanar Döner	446 m
Genuss Bäckerei & Café	501 m
... und 15 weitere	

### Sonstiges

Lotto Toto Zeitschriften Katja Weinert	436 m
Deutsche Post Filiale 533	441 m
Sparkasse Vest Recklinghausen - SB-Geschäftsstelle	479 m
Postkasten	627 m
Volksbank Marl-Recklinghausen eG Filiale Suderwich	963 m