

Endlich, die erste eigene Mietwohnung – Mit VIVAWEST



IHR ANSPRECHPARTNER

Timo Berkemeyer

Im Defdahl 10a
44141 Dortmund
Telefon: 0231 39693-26038

VIVAWEST Wohnen GmbH

Nordsternplatz 1
45889 Gelsenkirchen
www.vivawest.de

AUSSTATTUNG

- Dusche
- Balkon / Terrasse
- Keller

IHR OBJEKT

Spickufer 18
44149 Dortmund

| | |
|------------------|-------------------|
| Zimmer | 2 |
| Wohnfläche ca. | 48 m ² |
| Geschoss | 1 von 2 |
| Bezugsfrei ab | ab sofort |
| Kaltmiete | 462,00 € |
| + Nebenkosten | 178,00 € |
| inkl. Heizkosten | 0,00 € |
| Gesamtmiete | 640,00 € |
| Kaution | 1.386 € |
| Expose-Nr. | 2127-60-M |



ENERGIEAUSWEIS

- Energieausweistyp: Bedarfsausweis
- Energieeffizienzklasse: G
- Heizungsart: Etagenheizung
- wesentlicher Energieträger: Gas
- Endenergiebedarf: kWh/(m²*a)

OBJEKTBE SCHREIBUNG

Schön geschnittene 2,5 Zimmer Wohnung im 1. Obergeschoss eines gepflegten 4- Familienhauses.

Nach dem Absenden des Kontaktformulars nehmen wir per E-Mail Kontakt mit Ihnen auf. Wir bitten Sie, Ihre Daten über den in der E-Mail enthaltenen Link zu vervollständigen und zu bestätigen.

Kontaktieren Sie uns auch über den Messenger auf Ihrem Smartphone. Schreiben Sie uns die Objekt-ID „2127-60-M“ in WhatsApp an 0209 380-11000, in Telegram an VivawestWohnen, in Threema an *VWCHAT oder in Signal an 0151 72777077. Alternativ können Sie Ihre Wohnungsanfrage auch an unseren Chatbot VIBO auf unserer Homepage richten.

LAGE

- zentrale, grüne Lage
- sehr gute Verkehrsanbindung zur B1, A45
- sehr gute Anbindung an den ÖPNV (Bus, S-Bahn)
- Schulen, Kitas und Einkaufsmöglichkeiten fußläufig erreichbar

WOHNUNGS AUSSTATTUNG

Die Wohnung wurde frisch modernisiert. Nun finden Sie folgende Ausstattungsgegenstände vor:

- neu gefliestes Tageslichtbad mit Dusche
- neuer Fliesenspiegel in der Küche
- Spanplatten
- weiße Zimmerinnentüren

Die Wohnung wird ohne Oberböden und Wandbelägen vermietet

SONSTIGES

Neben attraktivem Wohnraum bieten wir Ihnen folgende Serviceleistungen:

- Persönliche Ansprechpartner vor Ort
- Reparaturservice: einfache und unkomplizierte Meldung von kleineren Schäden mit direkter Terminvereinbarung
- Schnee- und Glatteisbeseitigung
- Pflege der Außenanlagen

Unsere optionalen Zusatzleistungen:

- Multimediaanschluss: Internet, Telefonie sowie eine Vielzahl in- und ausländische Fernsehsender bei unserem Partner Vodafone
- exklusiver und dauerhaft günstiger Spezialtarif VIVAWEST Ökostrom bei unserem Partner R(H)EINPOWER

Wir verfügen über 120.000 Wohnungen in 100 Städten von der Singlewohnung bis zum geräumigen Zuhause für Familien mit unterschiedlichen Ansprüchen und in allen Lebensphasen. Sprechen Sie uns an, wir machen Ihnen ein individuelles Angebot.

Eine aufrichtige und faire Behandlung unserer Kunden und ein transparenter Vermietungsprozess sind uns wichtig. Unter www.vivawest.de/vermietungsversprechen finden Sie unser VIVAWEST Vermietungsversprechen an Sie!

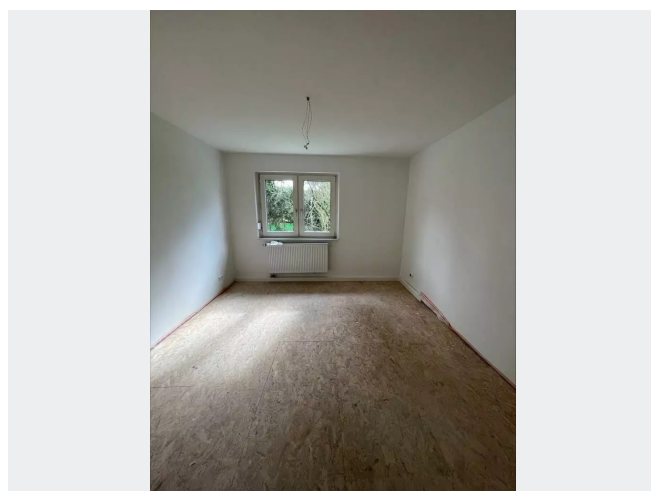
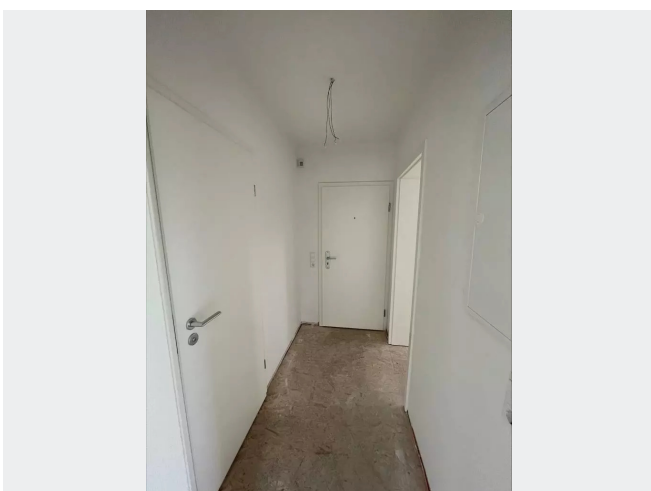
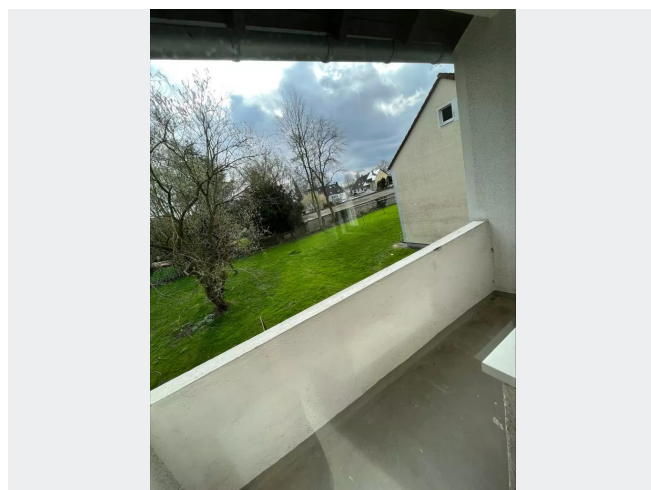
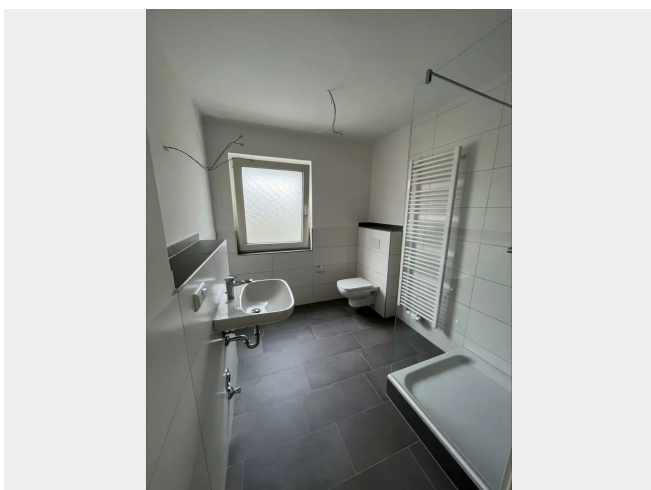
BILDER



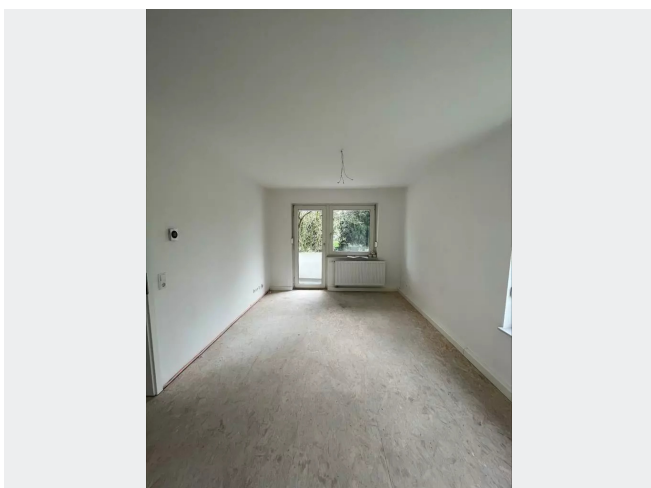
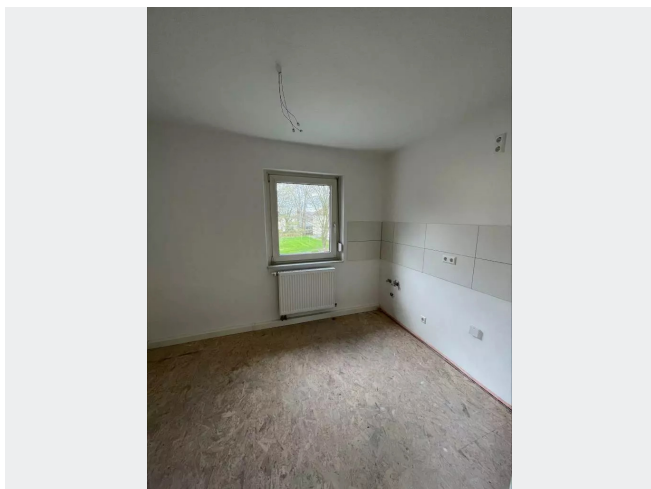
Fassade



Hauseingang



BILDER



An advertisement for Vivawest Wohnen. It features a man with a beard and curly hair, wearing a brown sweater, sitting on a grey sofa and smiling while looking at his smartphone. The background is a living room with a red blanket on the sofa and a vase of yellow flowers. A blue circular callout bubble says "Per Chat zur neuen Wohnung!". Below the man, the text "JEDERZEIT UND ÜBERALL!" is written in large white letters. Underneath, there are icons for WhatsApp, Telegram, and a phone number: "0209 380-11000", "VivawestWohnen", and "0151 72777077". There are also icons for "VWCHAT" and "Chatbot VIBO". At the bottom, it says "Weitere Infos in der Objektbeschreibung" and "www.vivawest.de". The Vivawest logo is in the bottom right corner.

Kontakt per Messenger!

GRUNDRISS



IN DER NÄHE

Gesundheit und Soziales

| | |
|---------------------------|-------|
| Frau Claudia Pedina | 94 m |
| Pedina | 94 m |
| Renate Schopp u. W. Karl | 472 m |
| Dr. med. Cornelia Berning | 719 m |
| Betrieb und Arzt | 762 m |
| ... und 11 weitere | |

Bildung

| | |
|---|-------|
| Kindergarten | 193 m |
| Fine-Frau-Schule Städt.Gemeinschaftsgrundschule -Primarstufe- | 287 m |
| Fine-Frau-Schule Städt.Gemeinschaftsgrundschule -Primarstufe- | 287 m |
| Städt. Kindergarten | 349 m |
| Martin Luther King School | 367 m |
| ... und 9 weitere | |

Freizeit, Kultur, Tourismus

| | |
|---|-------|
| Chef Mo | 112 m |
| Haus Unland | 203 m |
| CargoGreen NRW - Haushaltsauflösungen & Grünschnitt | 241 m |
| Klaus W. Hellmich | 274 m |
| Keinert's Grill Imbiss | 421 m |
| ... und 35 weitere | |

Sonstiges

| | |
|---------------------------------|-------|
| Sparkasse Dortmund - ATM | 132 m |
| Sparkasse Dortmund - SB-Filiale | 132 m |
| UPS Access Point | 149 m |
| Deutsche Post Filiale 505 | 150 m |
| Markus Heynicke | 155 m |
| ... und 6 weitere | |

Einkaufen

| | |
|------------------------------|-------|
| Family mini-market | 134 m |
| REWE | 373 m |
| Citybäcker | 378 m |
| Fressnapf Dortmund-Dorstfeld | 403 m |
| tedox KG | 443 m |
| ... und 3 weitere | |

Auto und Verkehr

| | |
|---|-------|
| HEM Tankstelle | 161 m |
| HEM Tankstelle | 161 m |
| Karosserie- und Autolackier-Fachbetrieb Sommer GmbH | 292 m |
| Werner Sommer Karosseriebauermeister | 292 m |
| Tp Germany | 521 m |
| ... und 20 weitere | |