

Demnächst frei! 1-Zimmer-Wohnung in Waltrop



IHR ANSPRECHPARTNER

Erkan Tabakoglu

Friedenstr. 17
44532 Lünen
Telefon: 02306 2404-26866

VIVAWEST Wohnen GmbH

Nordsternplatz 1
45889 Gelsenkirchen
www.vivawest.de

AUSSTATTUNG

- Dusche
- Balkon / Terrasse
- Keller

IHR OBJEKT

Knappenstraße 31
45731 Waltrop

Zimmer	2
Wohnfläche ca.	45 m ²
Geschoss	0 von 3
Bezugsfrei ab	ab sofort
Kaltmiete	294,23 €
+ Nebenkosten	94,50 €
inkl. Heizkosten	58,00 €
Gesamtmiete	446,73 €
Kaution	883 €
Expose-Nr.	2104-3-M



ENERGIEAUSWEIS

- Energieausweistyp: Bedarfsausweis
- Energieeffizienzklasse: C
- Heizungsart: Zentralheizung
- wesentlicher Energieträger: Gas
- Endenergiebedarf: kWh/(m²*a)

OBJEKTBE SCHREIBUNG

4 Familienhaus in Waltrop

Nach dem Absenden des Kontaktformulars nehmen wir per E-Mail Kontakt mit Ihnen auf. Wir bitten Sie, Ihre Daten über den in der E-Mail enthaltenen Link zu vervollständigen und zu bestätigen.

Kontaktieren Sie uns auch über den Messenger auf Ihrem Smartphone. Schreiben Sie uns die Objekt-ID „2104-3-M“ in WhatsApp an 0209 380-11000, in Telegram an VivawestWohnen, in Threema an *VWCHAT oder in Signal an 0151 72777077. Alternativ können Sie Ihre Wohnungsanfrage auch an unseren Chatbot VIBO auf unserer Homepage richten.

LAGE

Die Stadt liegt zwischen der Kernzone des Ruhrgebietes und dem ländlichen Münsterland.

Geografisch liegt Waltrop in Westfalen, nordwestlich von Dortmund im Ruhrgebiet zwischen dem Dortmund-Ems-Kanal im Süd-Westen, der Lippe und dem Datteln-Hamm-Kanal im Norden.

Gute Busverbindungen in Richtungen Lünen und Dortmund.

Schulen, Kindergärten sowie ein Sportzentrum in unmittelbarer Nähe.

WOHNUNGS AUSSTATTUNG

helles Badezimmer mit Fenster
erneuerte Elektroinstallation
weiße Innentüren
Balkon
Kellerraum

SONSTIGES

Neben attraktivem Wohnraum bieten wir Ihnen folgende Serviceleistungen:

- Persönliche Ansprechpartner in Ihrem Kundencenter vor Ort
- Reparaturservice: einfache und unkomplizierte Meldung von kleineren Schäden mit direkter Terminvereinbarung
- Schnee- und Glatteisbeseitigung
- Pflege der Außenanlagen

Unsere optionalen Zusatzleistungen:

- Multimediaanschluss: Internet, Telefonie sowie eine Vielzahl in- und ausländische Fernsehsender bei unserem Partner Vodafone
- exklusiver und dauerhaft günstiger Spezialtarif VIVAWEST Ökostrom bei unserem Partner R(H)EINPOWER

Wir verfügen über 120.000 Wohnungen in 100 Städten von der Singlewohnung bis zum geräumigen Zuhause für Familien mit unterschiedlichen Ansprüchen und in allen Lebensphasen. Sprechen Sie uns an, wir machen Ihnen ein individuelles Angebot.

Eine aufrichtige und faire Behandlung unserer Kunden und ein transparenter Vermietungsprozess sind uns wichtig. Unter www.vivawest.de/vermietungsversprechen finden Sie unser VIVAWEST Vermietungsversprechen an Sie!

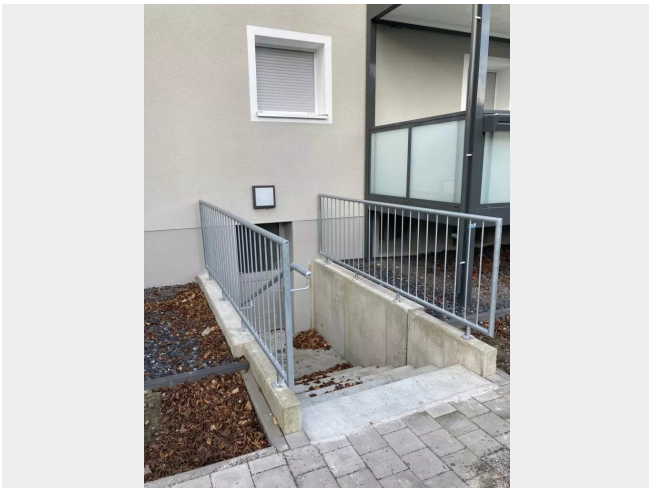
BILDER



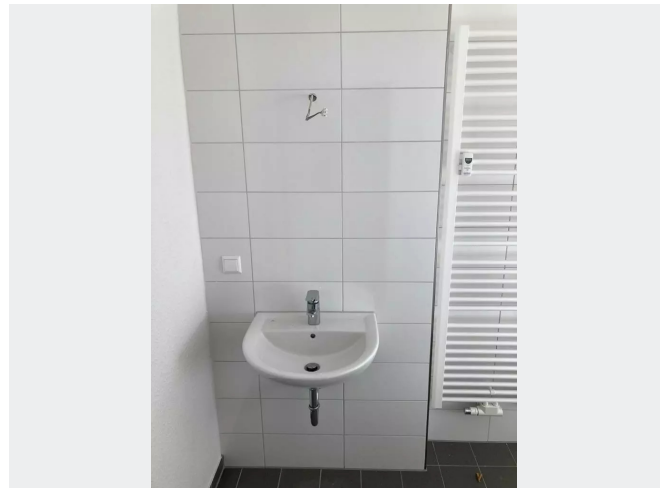
Bsp. Gebäudeübersicht



Rückseite



Kellerausgang



Badezimmer



Kontakt per Messenger!

GRUNDRISS



GRUNDRISS



IN DER NÄHE

Auto und Verkehr

Autovermietung Waltrop	156 m
Kfz-Service Cubuk	160 m
JET Tankstelle	181 m
star Tankstelle	285 m
star Tankstelle	285 m
... und 8 weitere	

Sonstiges

Shell	465 m
Sparkasse Vest Recklinghausen - SB-Geschäftsstelle	526 m
Geldautomat Dortmunder Volksbank eG	526 m
Sparkasse Vest Recklinghausen - ATM	526 m
Briefkasten	923 m
... und 1 weitere	

Freizeit, Kultur, Tourismus

JET Tankstelle	181 m
star Tankstelle	285 m
Kaya Evren und Walter Dennis GbR	289 m
Sindbad Döner Grill	358 m
Sam's Pan Pizza	366 m
... und 43 weitere	

Einkaufen

JET Tankstelle	181 m
star Tankstelle	285 m
Lidl	392 m
Bäckerei Strunk	416 m
Shell	465 m
... und 12 weitere	

Gesundheit und Soziales

Herr Dr. med. Hans-Joachim Adam	186 m
Dipl.Med. Ursula Zimmer Zahnärztin	210 m
Dr.med. dent. Ulrich Zimmer	210 m
Dr. Werner Mölders	323 m
Praxisgemeinschaft Physiotherapie Körpersache Rietschel & Schäfer	513 m
... und 42 weitere	

Bildung

Ev. Kindertageseinrichtung "Altenbreite"	308 m
Gitarrenakademie Waltrop Nico Pitzer Learn2Rock.de	498 m
Tennis Louis	591 m
Theodor-Heuss-Gymnasium	598 m
Skate-Anlage	600 m
... und 12 weitere	