

## Wir vermieten Zufriedenheit.



### IHR ANSPRECHPARTNER

**Julia van Loenhout**

Nordsternplatz 1

45899 Gelsenkirchen

Telefon: 0209 380-11000

**VIVAWEST Wohnen GmbH**

Nordsternplatz 1

45889 Gelsenkirchen

[www.vivawest.de](http://www.vivawest.de)

### AUSSTATTUNG

- Aufzug
- Dusche
- Balkon / Terrasse
- Garage / Stellplatz
- Keller

### ENERGIEAUSWEIS

- Energieausweistyp: Bedarfsausweis
- Energieeffizienzklasse: B
- Heizungsart: Fernwärme
- wesentlicher Energieträger: Fernwärme
- Endenergiebedarf: kWh/(m<sup>2</sup>\*a)

### IHR OBJEKT

An der Elisabethkirche 51

47799 Krefeld

Zimmer 4

Wohnfläche ca. 99 m<sup>2</sup>

Geschoss 1

Bezugsfrei ab 31.03.2025

Kaltmiete 1.392,00 €

+ Nebenkosten 312,00 €

inkl. Heizkosten 110,00 €

Gesamtmiete 1.814,00 €

Kaution 4.176 €

Expose-Nr. 2101-16-M



## OBJEKTBSCHREIBUNG

Unsere 37 barrierearmen Neubauwohnungen, verteilt auf insgesamt vier Mehrfamilienhäuser mit einer drei- oder viergeschossigen Bauweise, finden Sie im Stadtteil Cracau an der Elisabethkirche.

Die modernen Grundrisse der 1 bis 4-Zimmer-Wohnungen variieren zwischen rund 34 und 117 Quadratmetern und sprechen Singles, Paare aller Altersgruppen aber auch Familien an. Alle Wohnräume sind mit einem Parkettboden und einer Fußbodenheizung ausgestattet. Die großzügigen Bäder erhalten einen modernen Fliesenboden. Wände und Decken sind mit Raufaser tapeziert und weiß gestrichen. Elektrisch betriebene Rollläden beziehungsweise Screens und eine Video-Gegensprechanlage sorgen für Komfort und ein Gefühl der Sicherheit. Alle Wohnungen verfügen über ein Bad mit bodengleicher Dusche, einige haben zudem ein Gäste-WC. Des Weiteren verfügt jedes Mietobjekt über einen Balkon oder eine Terrasse. Ein Aufzug in jedem Haus ermöglicht einen stufenlosen Zugang zu jedem Geschoss, Kellerräumen sowie der Tiefgarage, welche Ihnen mit 45 Stellplätzen immer einen freien Parkplatz sichert. Die Objekte werden über Fernwärme beheizt.

Nach dem Absenden des Kontaktformulars nehmen wir per E-Mail Kontakt mit Ihnen auf. Wir bitten Sie, Ihre Daten über den in der E-Mail enthaltenen Link zu vervollständigen und zu bestätigen.

Kontaktieren Sie uns auch über den Messenger auf Ihrem Smartphone. Schreiben Sie uns die Objekt-ID „2101-16-M“ in WhatsApp an 0209 380-11000, in Telegram an VivawestWohnen, in Threema an \*VWCHAT oder in Signal an 0151 72777077. Alternativ können Sie Ihre Wohnungsanfrage auch an unseren Chatbot VIBO auf unserer Homepage richten.

## LAGE

Die neuen Mietwohnungen liegen östlich der Krefelder Innenstadt. Im Umkreis von zwei Kilometern erreichen Sie zahlreiche Geschäfte und Einkaufsgelegenheiten zur Deckung des täglichen Bedarfs, Schulen, Kindertagesstätten und Restaurants.

Die Häuser sind von Gebäuden der Alten Feuerwache Krefeld umgeben, die für ein modernes und zeitgleich auch historisches Ambiente sorgen.

Über die nahegelegenen Straßenbahnhaltstellen „Krefeld Moltkestraße“ oder „Krefeld Viktoriastraße“ erreichen Sie den Krefelder Hauptbahnhof in unter 15 Minuten. Von hier aus sind Sie optimal durch das ÖPNV-Netz an die umliegenden Städte angebunden. Über die A57, A40 und A44 erreichen Sie die Städte Düsseldorf, Duisburg und Moers.

In wenigen Fahrminuten erreichen Sie außerdem den beliebten Schönwasserpark, welcher zu langen Spaziergängen einlädt. Die Kulturfabrik Krefeld e.V. befindet sich ebenfalls in der Nähe und bietet eine Vielzahl an Veranstaltungen zur Freizeitgestaltung. Für weitere kulturelle Abwechslung sorgt das Kaiser Wilhelm Museum, in dem verschiedenste Kunstwerke ausgestellt sind. Zudem gelangen Sie in unter 2 Kilometern zum Krefelder Zoo, der Unterhaltung für die ganze Familie bietet.

## WOHNUNGS AUSSTATTUNG

- 37 barrierearme Mietwohnungen
- 1 bis 4-Zimmer-Wohnungen mit Größen von rund 34 bis 117m<sup>2</sup>
- Moderne Ausstattung mit Parkettböden, Fußbodenheizung, Video-Gegensprechanlage, elektrisch betriebene Rollläden bzw. Screens sowie mit Raufaser tapezierte, weiß gestrichene Wände
- Badezimmer mit bodengleichen Duschen, Handtuchheizkörpern
- Teilweise Gäste-WC
- Waschmaschinenanschlüsse in den Wohnungen
- Terrasse, Balkon oder Dachterrasse
- Barrierearme Ausstattung mit Aufzugsanlage
- Privater Kellerraum zu jeder Wohnung
- 45 Tiefgaragenplätze
- In der Miete enthaltene Serviceleistungen für unsere Kunden: Reparaturservice, Treppenhausreinigung, Grünflächenmanagement mit Winterdienst sowie Multimediaversorgung und einen Hausmeisterservice

## SONSTIGES

Eine aufrichtige und faire Behandlung unserer Kunden und ein transparenter Vermietungsprozess sind uns wichtig. Unter [www.vivawest.de/vermietungsversprechen](http://www.vivawest.de/vermietungsversprechen) finden Sie unser VIVAWEST Vermietungsversprechen an Sie!

## BILDER



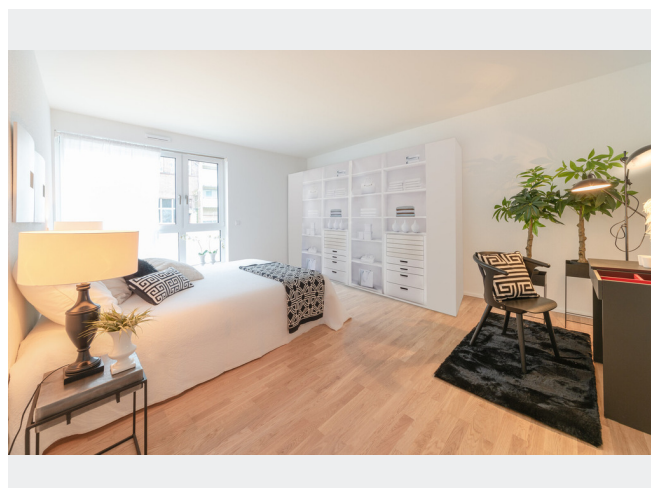
Ansicht Innenhof



Beispiel Wohnzimmer



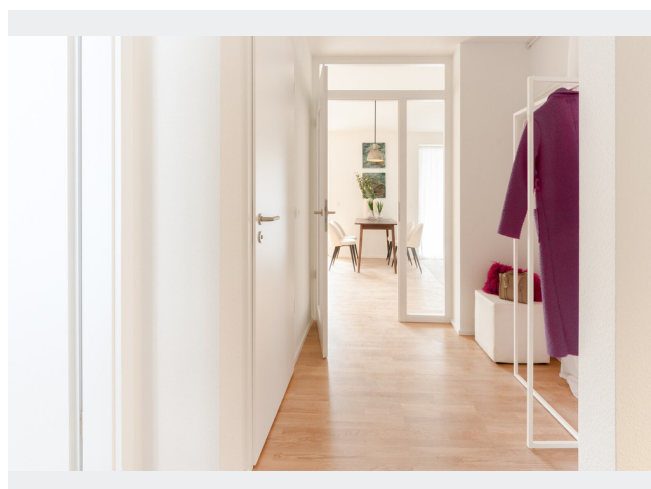
Beispiel Küche



Beispiel Schlafzimmer



Beispiel Badezimmer



Beispiel Flur

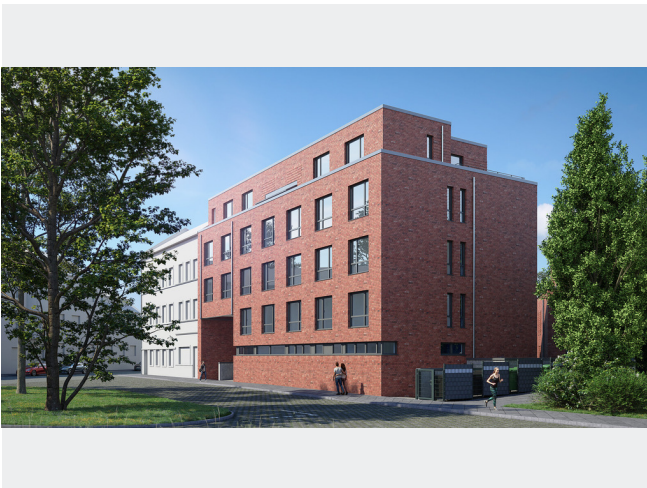
## BILDER



Beispiel Kinderzimmer



Ansicht Innenhof



Frontansicht

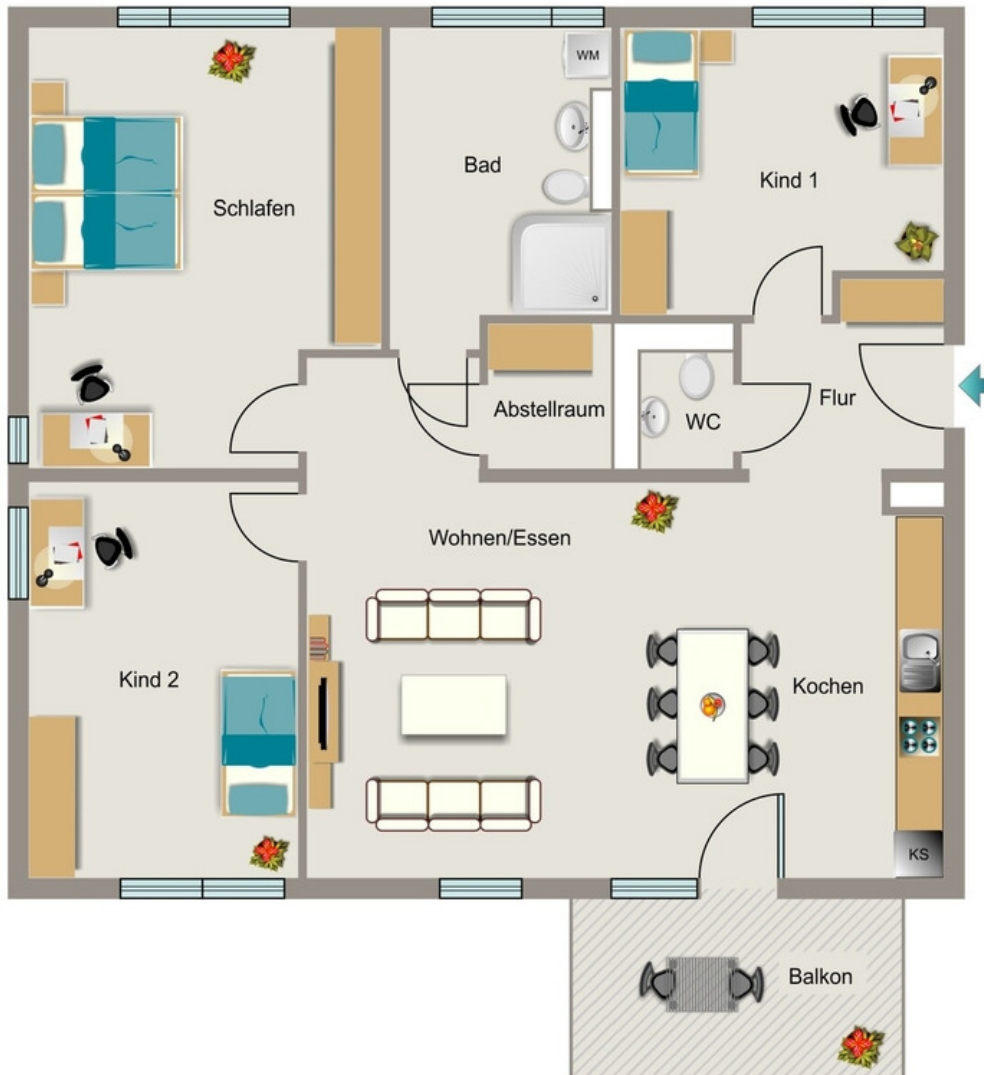


Vogelperspekt



Kontakt per Messenger!

# GRUNDRISS



## IN DER NÄHE

### Einkaufen

PENNY	78 m
REWE	89 m
Die Biobäcker Filiale Krefeld mit kleinem Cafébereich	95 m
Pesch-Brot	95 m
Denns BioMarkt	104 m
... und 21 weitere	

### Sonstiges

Sparkasse Krefeld - Geldautomat	186 m
Deutsche Post Filiale 581	268 m
Nickel Shop - CITY KIOSK	602 m
Briefkasten	746 m
Santander	775 m
... und 8 weitere	

### Gesundheit und Soziales

Heinz Radeke Facharzt für Anästhesiologie	93 m
Dr. med. Maria Appel Hans-Poggemann	93 m
Anästhesiepraxis Dr. med. Röttges	97 m
Praxisklinik für Orthopädie & Unfallchirurgie	97 m
Zahnarztpraxis Alla Tenenbaum	97 m
... und 112 weitere	

### Auto und Verkehr

Johann Dutzi Söhne GmbH & Co. KG.	93 m
Leroi-Kfz-Reparaturwerkstatt GmbH	170 m
Diamant Glanz Professionelle Autoaufbereitung Autopflege Handwäsche Krefeld	189 m
Autoland Werkstatt Krefeld	192 m
Driver. Reifen Schnelle	238 m
... und 68 weitere	

### Freizeit, Kultur, Tourismus

Gelato IN	113 m
Barclay's Pub by Haus Siebenmorgen	141 m
Barclay's Pub by Haus Siebenmorgen	141 m
Franken-Eis	147 m
NOVOTERGUM Physiotherapie Krefeld	188 m
... und 155 weitere	

### Bildung

Ralf Metz	145 m
Die Techniker	186 m
Brother Grimm Scool	212 m
Brother Grimm Scool	212 m
Michael Salbeck	221 m
... und 24 weitere	