

# Demnächst frei! 2-Zimmer-Wohnung in Recklinghausen Suderwich



## IHR ANSPRECHPARTNER

**Jörg Bernau**  
Lessingstr. 65  
45657 Recklinghausen  
Telefon: 0

**VIVAWEST Wohnen GmbH**  
Nordsternplatz 1  
45889 Gelsenkirchen  
[www.vivawest.de](http://www.vivawest.de)

## AUSSTATTUNG

- Dusche
- Keller

## IHR OBJEKT

Drosselstraße 31  
45665 Recklinghausen

Zimmer	2
Wohnfläche ca.	45 m <sup>2</sup>
Geschoss	1 von 2
Bezugsfrei ab	ab sofort

Kaltmiete	382,00 €
+ Nebenkosten	119,00 €
inkl. Heizkosten	101,00 €
Gesamtmiete	602,00 €
Kaution	1.146 €

Expose-Nr. 2050-45-M



## ENERGIEAUSWEIS

- Energieausweistyp: Bedarfsausweis
- Energieeffizienzklasse: E
- Heizungsart: Zentralheizung
- wesentlicher Energieträger: Gas
- Endenergiebedarf: kWh/(m<sup>2</sup>\*a)

## OBJEKTBE SCHREIBUNG

Ruhiges Mehrfamilienhaus in zentraler Lage von Suderwich.

Wohnung ist erst ab 2 Personen ARGE und jobcenter fähig!

Nach dem Absenden des Kontaktformulars nehmen wir per E-Mail Kontakt mit Ihnen auf. Wir bitten Sie, Ihre Daten über den in der E-Mail enthaltenen Link zu vervollständigen und zu bestätigen.

Kontaktieren Sie uns auch über den Messenger auf Ihrem Smartphone. Schreiben Sie uns die Objekt-ID „2050-45-M“ in WhatsApp an 0209 380-11000, in Telegram an VivawestWohnen, in Threema an \*VWCHAT oder in Signal an 0151 72777077. Alternativ können Sie Ihre Wohnungsanfrage auch an unseren Chatbot VIBO auf unserer Homepage richten.

## LAGE

Der ruhige Stadtteil Suderwich zeichnet sich durch seine vielen Grünflächen aus, welche wie die Brandheide mit seinen Erholungsflächen optimale Gelegenheiten zum Entspannen bietet. Einrichtungen für den täglichen Bedarf, wie Supermarkt und Bäcker befinden sich in unmittelbarer Nähe. Des Weiteren sind Kindergärten und Schulen genauso gut erreichbar. Die Lage garantiert eine gute Anbindung zur Autobahn A2 mit Anschluss an die A43. Zur lebhaften Innenstadt sind es ebenfalls nur wenige Kilometer.

## WOHNUNGS AUSSTATTUNG

Neues, gemütliches, lichtdurchflutetes Bad mit Dusche.

Alle Sanitärgegenstände sind neu.

Die Türen, die Heizkörper und die Elektroinstallation sind neu.

## SONSTIGES

Neben attraktivem Wohnraum bieten wir Ihnen folgende Serviceleistungen:

- Persönliche Ansprechpartner in Ihrem Kundencenter vor Ort
- Reparaturservice: einfache und unkomplizierte Meldung von kleineren Schäden mit direkter Terminvereinbarung
- Schnee- und Glatteisbeseitigung
- Pflege der Außenanlagen

Unsere optionalen Zusatzleistungen:

- Multimediaanschluss: Internet, Telefonie sowie eine Vielzahl in- und ausländische Fernsehsender bei unserem Partner Vodafone
- exklusiver und dauerhaft günstiger Spezialtarif VIVAWEST Ökostrom bei unserem Partner R(H)EINPOWER

Wir verfügen über 120.000 Wohnungen in 100 Städten von der Singlewohnung bis zum geräumigen Zuhause für Familien mit unterschiedlichen Ansprüchen und in allen Lebensphasen. Sprechen Sie uns an, wir machen Ihnen ein individuelles Angebot.

Eine aufrichtige und faire Behandlung unserer Kunden und ein transparenter Vermietungsprozess sind uns wichtig. Unter [www.vivawest.de/vermietungsversprechen](http://www.vivawest.de/vermietungsversprechen) finden Sie unser VIVAWEST Vermietungsversprechen an Sie!

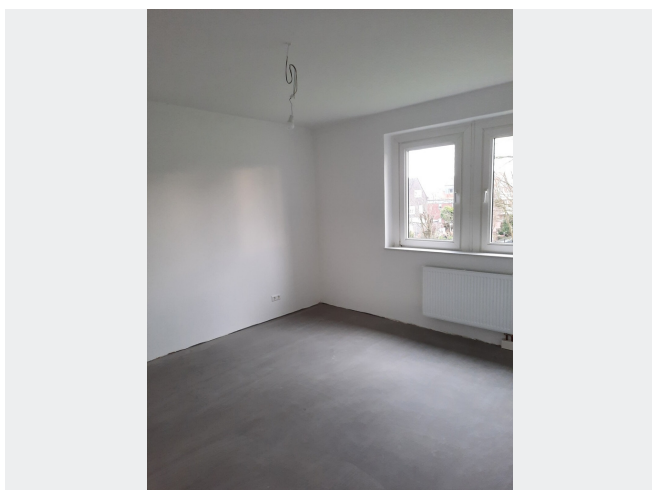
## BILDER



Objektübersicht



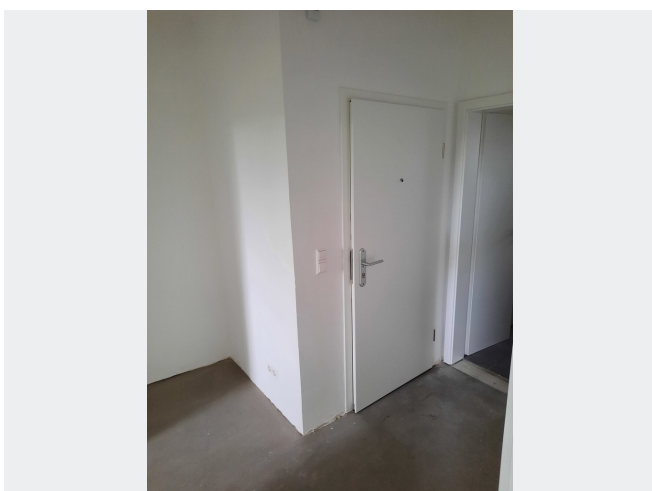
Küche



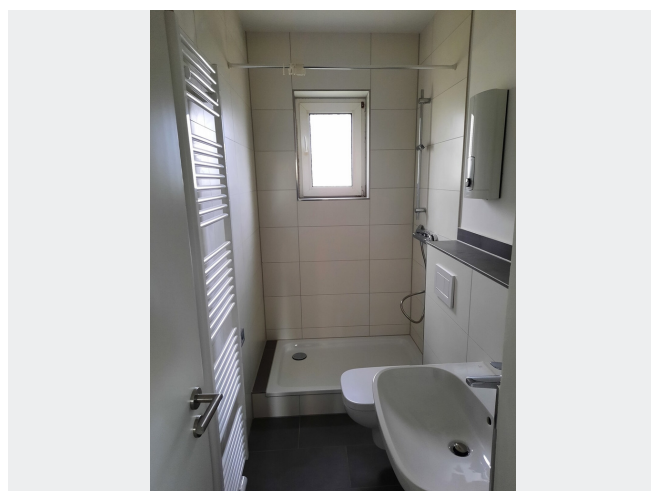
Schlafzimmer



Wohnzimmer



Flur



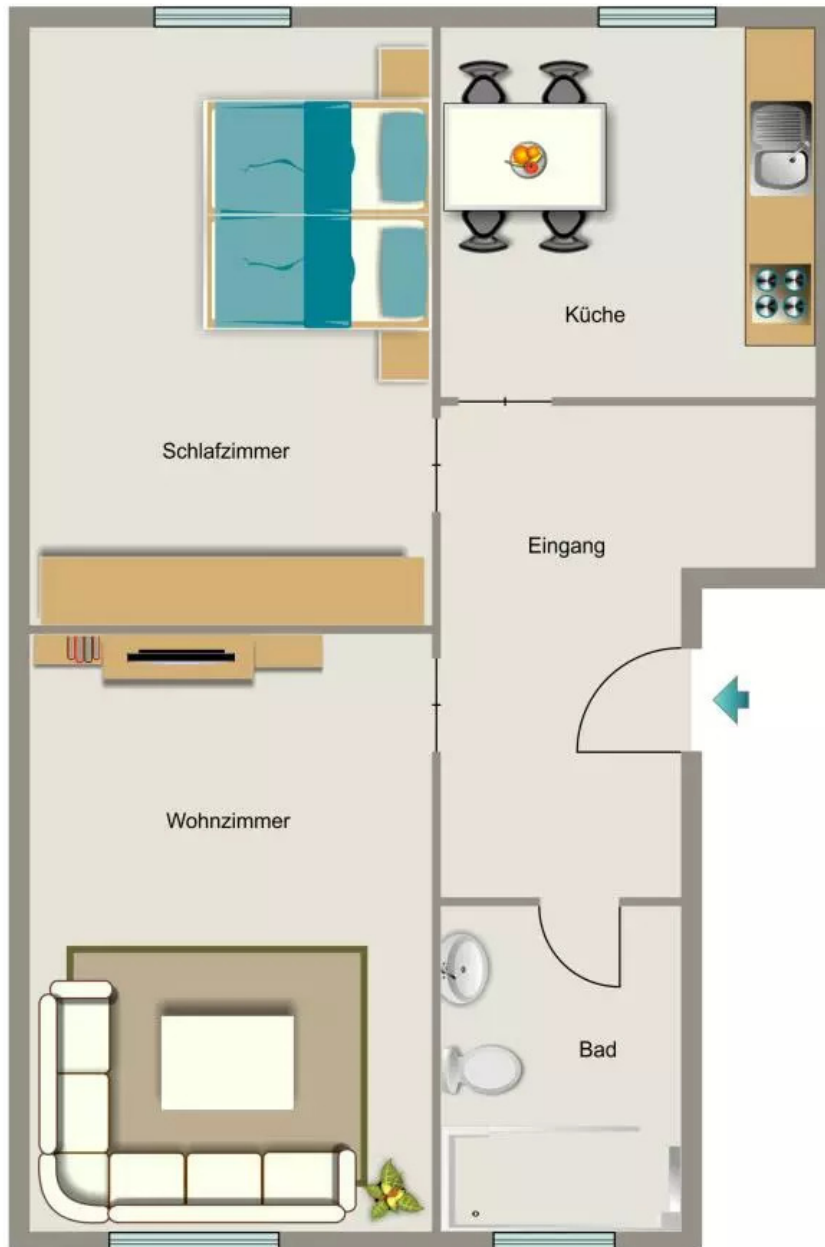
Bad

## BILDER



Kontakt per Messenger!

# GRUNDRISS



## IN DER NÄHE

### Gesundheit und Soziales

Arnd Henning Grossmann	80 m
Herr Dr. med. Lutz Altmann	83 m
Hausarztpraxis Arnd H. Großmann	83 m
Sobhi Hawarneh	86 m
Dr. Majd Nadman Zahnarzt. Implantologie	459 m
... und 10 weitere	

### Einkaufen

Sondermann-Brot Bäckerei	495 m
Genuss Bäckerei & Café	530 m
ALDI Nord	823 m
EDEKA Pientka	918 m
Bäckerei Imping	919 m

### Auto und Verkehr

Binnebesel ScooterParts	131 m
Reifen Felgen Tuning Reslan	536 m
Westfalen Tankstelle	586 m
Westfalen Tankstelle	586 m

### Bildung

Kita Im Paßkamp	318 m
Ev. Kindergarten Henrichenburger Straße	353 m
Regenbogen Land	356 m
Astrid-Lindgren-Schule	601 m
Astrid-Lindgren-Schule	601 m
... und 9 weitere	

### Freizeit, Kultur, Tourismus

Modell- und Eisenbahnfreunde Recklinghausen e.V.	480 m
Lezzet Döner Pizza	488 m
Asia Restaurant „Shanghai“	492 m
Yanar Döner Recklinghausen   Lieferdienst für Pizza & Döner ??	494 m
Kleingärtnerverein Heimatliebe e.V.	496 m
... und 19 weitere	

### Sonstiges

Lotto Toto Zeitschriften Katja Weinert	489 m
Deutsche Post Filiale 533	491 m
Sparkasse Vest Recklinghausen - Geldautomat	510 m
Postkasten	541 m
Volksbank Marl-Recklinghausen eG Filiale Suderwich	888 m