

Hier ist Platz zum Wohnen - Wir messen Leistung auch an Lebensfreude.



IHR ANSPRECHPARTNER

Anna Wenglikowski
Johanniskirchstr. 76
45329 Essen
Telefon: 0201 36404-0

VIVAWEST Wohnen GmbH
Nordsternplatz 1
45889 Gelsenkirchen
www.vivawest.de

AUSSTATTUNG

- Aufzug
- Dusche
- Badewanne
- Balkon / Terrasse
- Garage / Stellplatz
- Keller
- rollstuhl-geeignet

ENERGIEAUSWEIS

- Energieausweistyp: Bedarfsausweis
- Energieeffizienzklasse: B
- Heizungsart: Fernwärme
- wesentlicher Energieträger: Fernwärme
- Endenergiebedarf: kWh/(m²*a)

IHR OBJEKT

Meyer-Schwickerath-Straße 55
45127 Essen

Zimmer	2
Wohnfläche ca.	78 m ²
Geschoss	1 von 4
Bezugsfrei ab	31.08.2024
Kaltmiete	941,00 €
+ Nebenkosten	225,00 €
inkl. Heizkosten	121,00 €
Gesamtmiete	1.287,00 €
Kaution	2.823 €
Expose-Nr.	2045-44-M



OBJEKTBSCHREIBUNG

Das Wohnprojekt „Pier 78“ in der Meyer-Schwickerath-Straße 41-69 ist Bestandteil einer mehr als vier Hektar großen revitalisierten Gewerbebrache („Grüne Mitte Essen“). Es liegt zentral zwischen Innenstadt und Universität.

Nach dem Absenden des Kontaktformulars nehmen wir per E-Mail Kontakt mit Ihnen auf. Wir bitten Sie, Ihre Daten über den in der E-Mail enthaltenen Link zu vervollständigen und zu bestätigen.

Kontaktieren Sie uns auch über den Messenger auf Ihrem Smartphone. Schreiben Sie uns die Objekt-ID „2045-44-M“ in WhatsApp an 0209 380-11000, in Telegram an VivawestWohnen, in Threema an *VWCHAT oder in Signal an 0151 72777077. Alternativ können Sie Ihre Wohnungsanfrage auch an unseren Chatbot VIBO auf unserer Homepage richten.

LAGE

Die „Grüne Mitte Essen“ ist dank verschiedener Quartiersentwicklungen heute ein neues urbanes Viertel mit zentralem Park, weitläufigen Grün- und Wasserflächen sowie Plätzen, die für eine hohe Aufenthaltsqualität in der Stadt und eine überdurchschnittliche Standortqualität sorgen. Zielgruppen sind Singles und Paare aller Altersgruppen sowie Familien.

WOHNUNGS AUSSTATTUNG

Diese moderne und exklusive 2-Zimmer Wohnung verfügt über folgende komfortable Ausstattung:

- Schlafzimmer mit Bad en Suite
- großzügiges Wohnzimmer mit direktem Zugang zur Loggia
- Küche
- Gäste- WC
- Dusche inkl. Glasabtrennung
- Badewanne
- Badezimmer mit Fenster
- Wände mit einer weiß gestrichenen MalerfliesTapezierung
- Parkettböden in allen Wohn- und Schlafräumen
- Fußbodenheizung
- kontrollierte Wohnraumentlüftung
- bodentiefe Fenster im Wohnbereich
- elektrische Rollläden

SONSTIGES

Neben attraktivem Wohnraum bieten wir Ihnen folgende Serviceleistungen:

- Persönliche Ansprechpartner in Ihrem Kundencenter vor Ort
- Reparaturservice: einfache und unkomplizierte Meldung von kleineren Schäden mit direkter Terminvereinbarung
- Schnee- und Glatteisbeseitigung
- Pflege der Außenanlagen

Unsere optionalen Zusatzleistungen:

- Multimediaanschluss: Internet, Telefonie sowie eine Vielzahl in- und ausländische Fernsehsender bei unserem Partner Vodafone
- exklusiver und dauerhaft günstiger Spezialtarif VIVAWEST Ökostrom bei unserem Partner R(H)EINPOWER

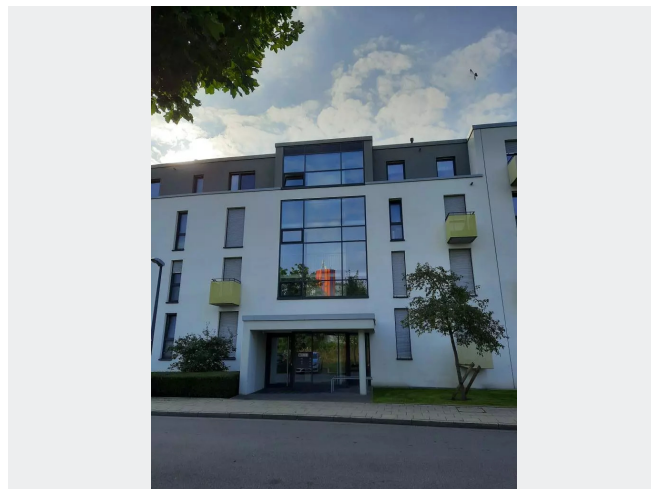
Wir verfügen über 120.000 Wohnungen in 100 Städten von der Singlewohnung bis zum geräumigen Zuhause für Familien mit unterschiedlichen Ansprüchen und in allen Lebensphasen. Sprechen Sie uns an, wir machen Ihnen ein individuelles Angebot.

Eine aufrichtige und faire Behandlung unserer Kunden und ein transparenter Vermietungsprozess sind uns wichtig. Unter www.vivawest.de/vermietungsversprechen finden Sie unser VIVAWEST Vermietungsversprechen an Sie!

BILDER



Haus



Hausansicht Eingang

An advertisement for Vivawest Wohnen. It features a man with a beard sitting on a couch, smiling and looking at his smartphone. The background is a living room with a red blanket and a vase of flowers. The text on the advertisement includes:

Per Chat zur neuen Wohnung!

JEDERZEIT UND ÜBERALL!

0209 380-11000 VivawestWohnen 0151 72777077

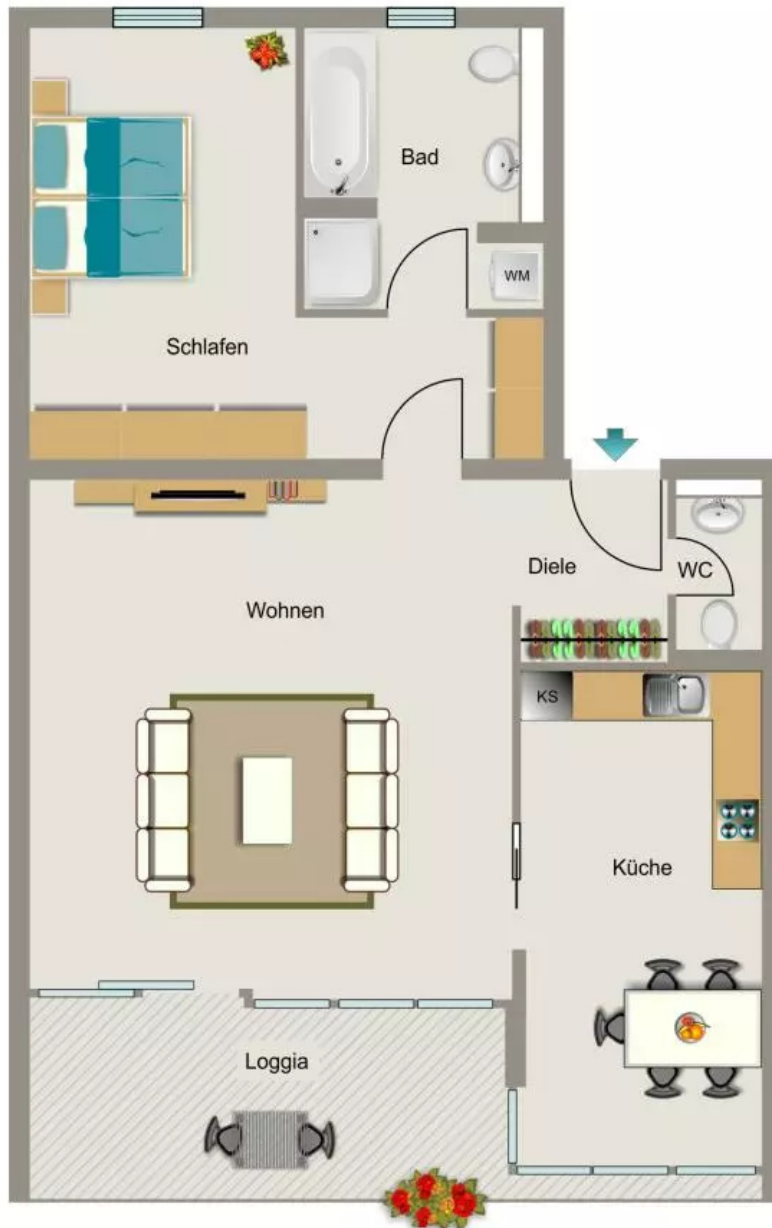
VVWCHAT Chatbot VIBO

Weitere Infos in der Objektbeschreibung

www.vivawest.de VIVAWEST

Kontakt per Messenger!

GRUNDRISS



IN DER NÄHE

Freizeit, Kultur, Tourismus

Vibes Coffee & Bar	55 m
Café · Gelateria La Luna	66 m
Café · Gelateria La Luna	66 m
Grüne Mitte Essen	97 m
Fachbibliothek MNT	169 m
... und 278 weitere	

Sonstiges

Sparkasse Essen - Geldautomat	304 m
Euronet - Geldautomat - ATM	394 m
Deutsche Post Filiale 577	408 m
Euronet - Geldautomat - ATM	425 m
Post Briefkasten	445 m
... und 24 weitere	

Bildung

CIVES School	120 m
Glaspavillon	164 m
Zugang Gebäude V15	188 m
Mevan	257 m
Zugang Gebäude S05	310 m
... und 46 weitere	

Gesundheit und Soziales

Prof. Dr. rer. nat. Wolfgang Haupt	184 m
Royalmed Essen Corona Testzentrum - Antigen & PCR Tests	218 m
Dr. med. Mohamed Saad	287 m
Prof. Dr. med. Detlef Moka	350 m
nuklear medizin essen	350 m
... und 96 weitere	

Auto und Verkehr

Brauckmann Service GmbH	200 m
City Reifen	218 m
ICS KFZ Meisterbetrieb und Reifen	218 m
Pkw+Lkw Werkstatt	229 m
Zeljko Dreznjak impex Automobile	235 m
... und 69 weitere	

Einkaufen

Eis-Café Konditorei Perfekt	254 m
Magic Donuts Essen	275 m
Supermarkt JUD	309 m
Rewe	378 m
Abu El Abed	383 m
... und 37 weitere	