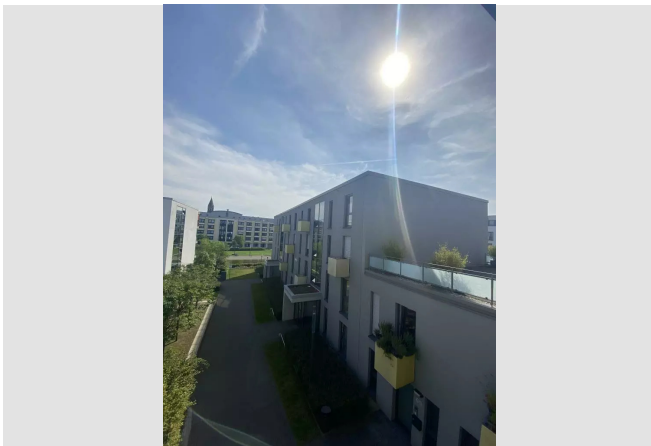


Großzügige Maisonette mit Einfamilienhauscharakter



IHR ANSPRECHPARTNER

Anna Wenglikowski
Johanniskirchstr. 76
45329 Essen
Telefon: 0201 36404-0

VIVAWEST Wohnen GmbH
Nordsternplatz 1
45889 Gelsenkirchen
www.vivawest.de

AUSSTATTUNG

- Aufzug
- Dusche
- Badewanne
- Keller

IHR OBJEKT

Meyer-Schwickerath-Straße 47
45127 Essen

Zimmer	4
Wohnfläche ca.	137 m ²
Geschoss	0
Bezugsfrei ab	30.11.2024
Kaltmiete	1.582,00 €
+ Nebenkosten	358,00 €
inkl. Heizkosten	195,00 €
Gesamtmiete	2.135,00 €
Kaution	4.746 €
Expose-Nr.	2045-19-M



ENERGIEAUSWEIS

- Energieausweistyp: Bedarfsausweis
- Energieeffizienzklasse: B
- Heizungsart: Fernwärme
- wesentlicher Energieträger: Fernwärme
- Endenergiebedarf: kWh/(m²*a)

OBJEKTBSCHREIBUNG

Das Wohnprojekt „Pier 78“ in der Meyer-Schwickerath-Straße 41-69 ist Bestandteil einer mehr als vier Hektar großen revitalisierten Gewerbebrache („Grüne Mitte Essen“). Es liegt zentral zwischen Innenstadt und Universität.

Nach dem Absenden des Kontaktformulars nehmen wir per E-Mail Kontakt mit Ihnen auf. Wir bitten Sie, Ihre Daten über den in der E-Mail enthaltenen Link zu vervollständigen und zu bestätigen.

Kontaktieren Sie uns auch über den Messenger auf Ihrem Smartphone. Schreiben Sie uns die Objekt-ID „2045-19-M“ in WhatsApp an 0209 380-11000, in Telegram an VivawestWohnen, in Threema an *VWCHAT oder in Signal an 0151 72777077. Alternativ können Sie Ihre Wohnungsanfrage auch an unseren Chatbot VIBO auf unserer Homepage richten.

LAGE

Die „Grüne Mitte Essen“ ist dank verschiedener Quartiersentwicklungen heute ein neues urbanes Viertel mit zentralem Park, weitläufigen Grün- und Wasserflächen sowie Plätzen, die für eine hohe Aufenthaltsqualität in der Stadt und eine überdurchschnittliche Standortqualität sorgen. Zielgruppen sind Singles und Paare aller Altersgruppen sowie Familien.

WOHNUNGS AUSSTATTUNG

Diese moderne und exklusive 4 - Zimmer Wohnung verfügt über folgende komfortable Ausstattung:

- Schlafzimmer mit direktem Zugang zur Loggia
- Kinderzimmer
- Büro
- großzügiges Wohnzimmer mit direktem Zugang zur Dachterrasse
- Gäste - WC
- Badezimmer mit Fenster
- Dusche inkl. Glasabtrennung
- Badewanne
- Wände mit einer weißen Malervlies Tapezierung
- Parkettböden in allen Wohn- und Schlafräumen
- Fußbodenheizung
- kontrollierte Wohnraumlüftung
- bodentiefe Fenster im Wohnbereich
- elektrische Rollläden

SONSTIGES

Neben attraktivem Wohnraum bieten wir Ihnen folgende Serviceleistungen:

- Persönliche Ansprechpartner vor Ort
- Reparaturservice: einfache und unkomplizierte Meldung von kleineren Schäden mit direkter Terminvereinbarung
- Schnee- und Glatteisbeseitigung
- Pflege der Außenanlagen

Unsere optionalen Zusatzleistungen:

- Multimediaanschluss: Internet, Telefonie sowie eine Vielzahl in- und ausländische Fernsehsender bei unserem Partner Vodafone
- exklusiver und dauerhaft günstiger Spezialtarif VIVAWEST Ökostrom bei unserem Partner R(H)EINPOWER

Wir verfügen über 120.000 Wohnungen in 100 Städten von der Singlewohnung bis zum geräumigen Zuhause für Familien mit unterschiedlichen Ansprüchen und in allen Lebensphasen. Sprechen Sie uns an, wir machen Ihnen ein individuelles Angebot.

Eine aufrichtige und faire Behandlung unserer Kunden und ein transparenter Vermietungsprozess sind uns wichtig. Unter www.vivawest.de/vermietungsversprechen finden Sie unser VIVAWEST Vermietungsversprechen an Sie!

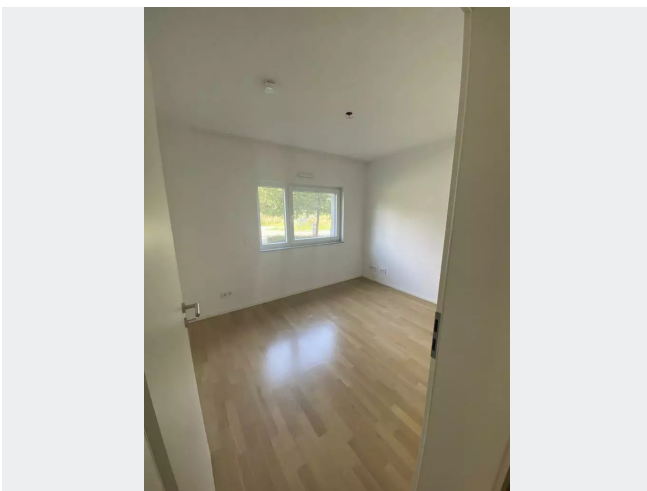
BILDER



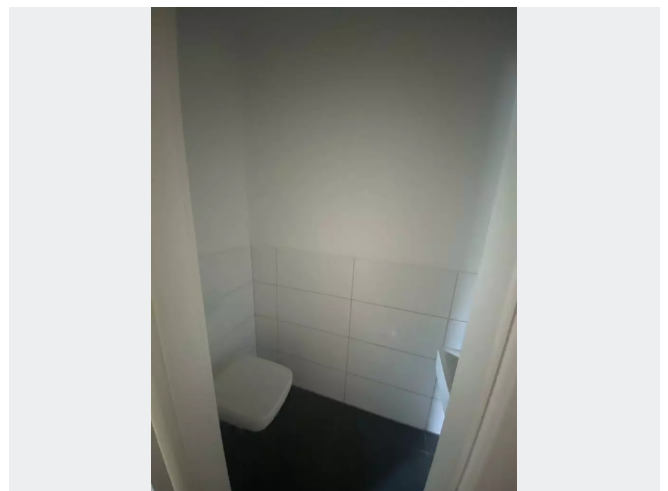
Außenansicht Beispiel



Pier 78



Boden Beispiel

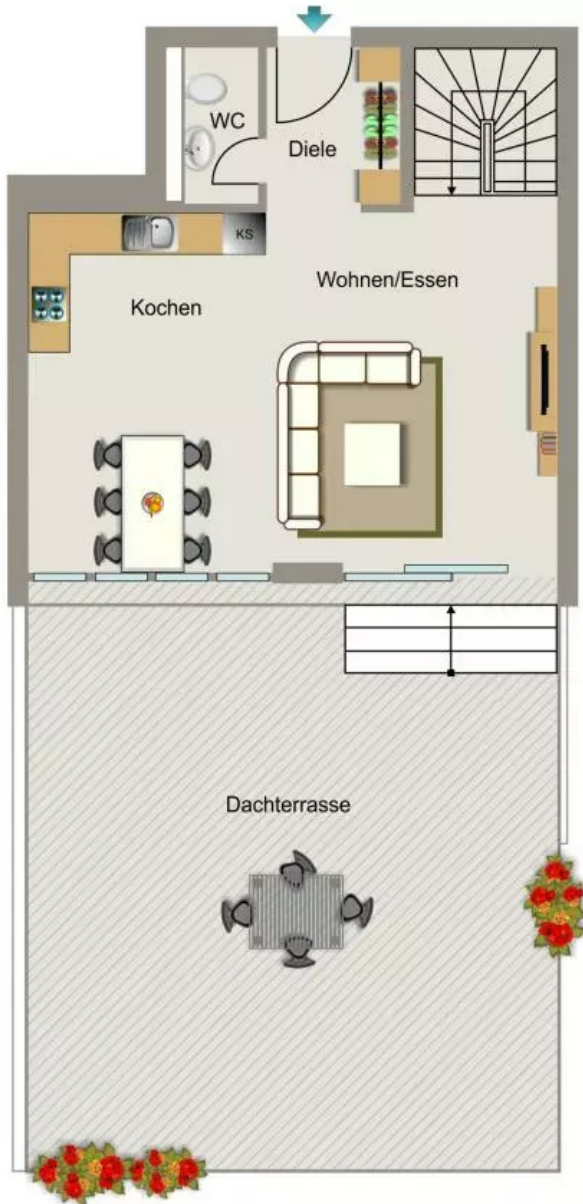


Gäst-WC Beispiel

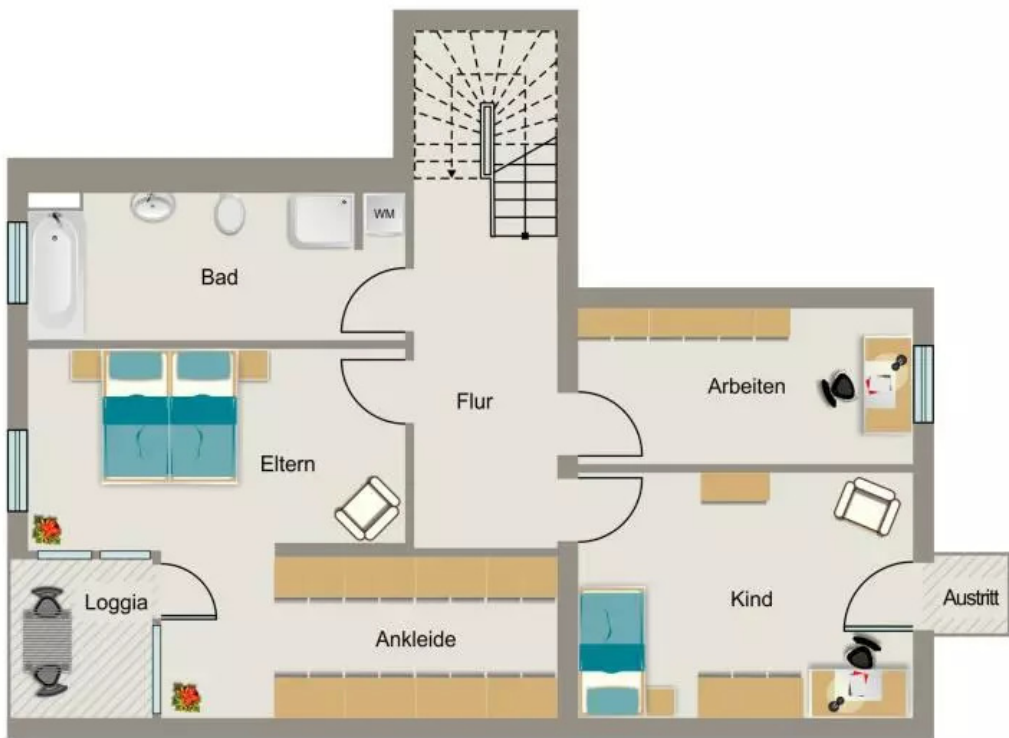
An advertisement for Vivawest Wohnen. It features a man with a beard sitting on a couch, smiling and looking at his smartphone. The text "Per Chat zur neuen Wohnung!" is in a blue circle. Below it, the text "JEDERZEIT UND ÜBERALL!" is in large white letters. Contact information includes a phone number (0209 380-11000), a WhatsApp icon, a Telegram icon with "VivawestWohnen", a phone number (0151 72777077), a VVVCHAT icon, and a Chatbot VIBO icon. The Vivawest logo is at the bottom right. The website www.vivawest.de is at the bottom left. The text "Weitere Infos in der Objektbeschreibung" is also present.

Kontakt per Messenger!

GRUNDRISS



GRUNDRISS



IN DER NÄHE

Bildung

CIVES School	85 m
Zugang Gebäude V15	238 m
GVE Grundstücksverwaltung Stadt Essen GmbH	355 m
IBZ Integrations- und Bildungszentrum gUG	382 m
Zukunft Bildungswerk	421 m
... und 36 weitere	

Sonstiges

Briefkasten	341 m
Sparkasse Essen - Geldautomat	360 m
Deutsche Post Filiale 577	396 m
Harley Insure (Harley Insurance Service)	465 m
Post Briefkasten	484 m
... und 24 weitere	

Freizeit, Kultur, Tourismus

Vibes Coffee & Bar	99 m
Café · Gelateria La Luna	106 m
Café · Gelateria La Luna	106 m
Grüne Mitte Essen	133 m
Mari la Mora	171 m
... und 247 weitere	

Gesundheit und Soziales

Royalmed Essen Corona Testzentrum - Antigen & PCR Tests	177 m
Prof. Dr. rer. nat. Wolfgang Haupt	233 m
nuklear medizin essen	373 m
Prof. Dr. med. Detlef Moka	373 m
Schneider Heide	410 m
... und 97 weitere	

Auto und Verkehr

ICS KFZ Meisterbetrieb und Reifen	177 m
Pkw+Lkw Werkstatt	181 m
Hobby Werkstatt	183 m
Reifen Ecke	201 m
Christian Arras GmbH	238 m
... und 63 weitere	

Einkaufen

Eis-Café Konditorei Perfekt	256 m
Supermarkt JUD	274 m
Magic Donuts Essen	289 m
Asia-Center	367 m
8 CARAT Entertainment & Consulting	369 m
... und 39 weitere	