

Klein aber fein - Wohnen, wo das Herz schlägt.



IHR ANSPRECHPARTNER

Carsten Schwenke

Friedenstr. 17
44532 Lünen
Telefon: 02306 2404-26814

VIVAWEST Wohnen GmbH

Nordsternplatz 1
45889 Gelsenkirchen
www.vivawest.de

AUSSTATTUNG

- Badewanne
- Keller

IHR OBJEKT

Berggarten 2
44534 Lünen

Zimmer	2
Wohnfläche ca.	38 m ²
Geschoss	2 von 2
Bezugsfrei ab	31.08.2024
Kaltmiete	271,00 €
+ Nebenkosten	93,00 €
inkl. Heizkosten	107,00 €
Gesamtmiete	471,00 €
Kaution	813 €
Expose-Nr.	204-5-M



ENERGIEAUSWEIS

- Energieausweistyp: Verbrauchsausweis
- Energieeffizienzklasse: E
- Heizungsart: Fernwärme
- wesentlicher Energieträger: Fernwärme

OBJEKTBE SCHREIBUNG

Ruhiges 5-Familienhaus

Nach dem Absenden des Kontaktformulars nehmen wir per E-Mail Kontakt mit Ihnen auf. Wir bitten Sie, Ihre Daten über den in der E-Mail enthaltenen Link zu vervollständigen und zu bestätigen.

Kontaktieren Sie uns auch über den Messenger auf Ihrem Smartphone. Schreiben Sie uns die Objekt-ID „204-5-M“ in WhatsApp an 0209 380-11000, in Telegram an VivawestWohnen, in Threema an *VWCHAT oder in Signal an 0151 72777077. Alternativ können Sie Ihre Wohnungsanfrage auch an unseren Chatbot VIBO auf unserer Homepage richten.

LAGE

Der idyllisch im Grünen und doch zentrumsnah gelegene Stadtteil Lünen-Altstede bietet ein unverwechselbares Kleinstadtfair.

Eingebettet in ein pures, grünes Naherholungsgebiet mit vielen Möglichkeiten zu Fahrradtouren an der Lippe oder auch ausgedehnten Spaziergängen in den nördlichen Waldgebieten von Lünen, ist der beschauliche und dennoch lebendige Stadtteil Lünens ein ideales Umfeld für jeden Lebensabschnitt.

Die ideale Infrastruktur, so wie das fußläufige Erreichen sämtlicher Einrichtungen des täglichen Lebens, wie u.a. Supermärkten, Bäckern, Apotheken und Ärzten vereinfachen Ihren Alltag.

WOHNUNGS AUSSTATTUNG

Gemütliche kleine Dachgeschoßwohnung mit Wannenbad und großer Küche.

Bodenbelag und Küchenzeile können vom Vormieter übernommen werden.

Bezug ab 01.08. möglich

SONSTIGES

Neben attraktivem Wohnraum bieten wir Ihnen folgende Serviceleistungen:

- Persönliche Ansprechpartner in Ihrem Kundencenter vor Ort
- Reparaturservice: einfache und unkomplizierte Meldung von kleineren Schäden mit direkter Terminvereinbarung
- Schnee- und Glatteisbeseitigung
- Pflege der Außenanlagen

Unsere optionalen Zusatzleistungen:

- Multimediaanschluss: Internet, Telefonie sowie eine Vielzahl in- und ausländische Fernsehsender bei unserem Partner Vodafone
- exklusiver und dauerhaft günstiger Spezialtarif VIVAWEST Ökostrom bei unserem Partner R(H)EINPOWER

Wir verfügen über 120.000 Wohnungen in 100 Städten von der Singlewohnung bis zum geräumigen Zuhause für Familien mit unterschiedlichen Ansprüchen und in allen Lebensphasen. Sprechen Sie uns an, wir machen Ihnen ein individuelles Angebot.

Eine aufrichtige und faire Behandlung unserer Kunden und ein transparenter Vermietungsprozess sind uns wichtig. Unter www.vivawest.de/vermietungsversprechen finden Sie unser VIVAWEST Vermietungsversprechen an Sie!

BILDER



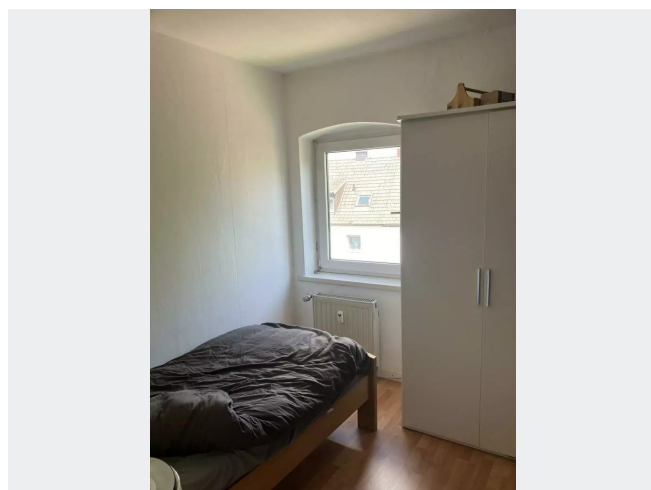
Berggarten 2 Strassenseite



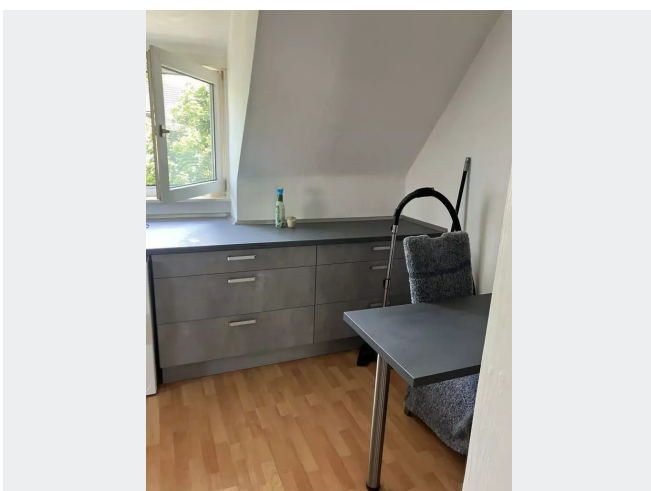
Berggarten 2 Rückseite



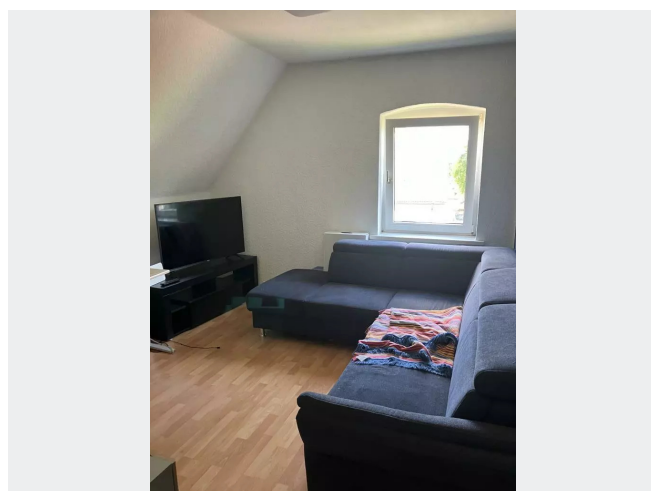
Berggarten 2 Giebel



Berggarten 2 DGL Schlafzimmer

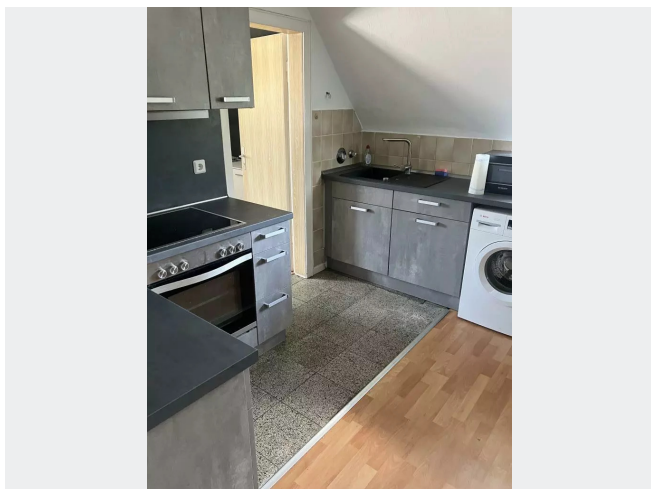


Berggarten 2 DGL Küche

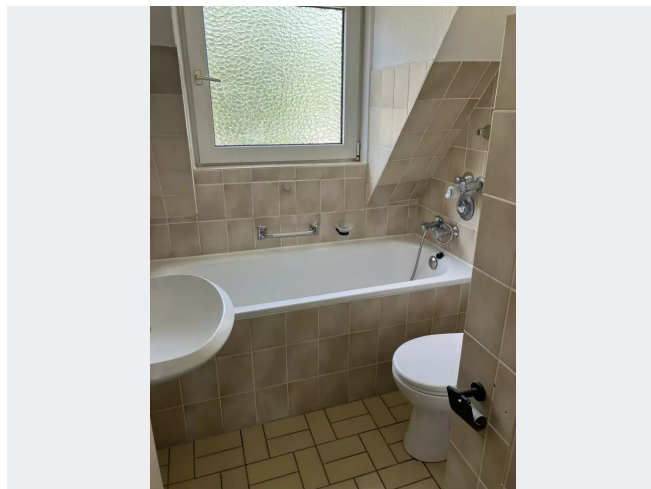


Berggarten 2 DGL Wohnzimmer

BILDER



Berggarten 2 DGL Küche



Berggarten 2 DGL Bad

Per Chat zur neuen Wohnung!

JEDERZEIT UND ÜBERALL!

0209 380-11000 VivawestWohnen 0151 72777077

VVWCHAT Chatbot VIBO

Weitere Infos in der Objektbeschreibung

www.vivawest.de VIVAWEST

Kontakt per Messenger!

GRUNDRISS



IN DER NÄHE

Freizeit, Kultur, Tourismus

Pizzeria Gino	166 m
50's Diners Restaurant - American Diner im Rockabilly Stil	391 m
50's Diners Restaurant - American Diner im Rockabilly Stil	391 m
Lippeauen Lünen Nature Reserve	501 m
Bäckerei Kanne Filiale Alstedde	554 m
... und 8 weitere	

Gesundheit und Soziales

Frau Regina Belgacem-Goethals	556 m
Dr. med. Petra Godeck	582 m
Römer Apotheke	686 m
Herr Ralf Schömann	697 m
Zahnärzte Dr. Wiesmann/R. Schoemann	702 m
... und 4 weitere	

Bildung

Schule am Heikenberg	197 m
Schule am Heikenberg	197 m
AWO Kindertageseinrichtung Haus der kleinen Racker	205 m
AWO Kindergarten Haus der kleinen Racker(Nebenstelle)	282 m
Gesangsunterricht Lünen Doris Bühler	627 m

Einkaufen

Lidl	499 m
REWE	541 m
Bäckerei Kanne Filiale Alstedde	554 m

Auto und Verkehr

Alstedde, Mitte	508 m
1A-Autoglanz A. Feldmann	750 m
SB-Tank	767 m
Mitsubishi Vertragshändler - Autohaus Murawski e. K.	891 m

Sonstiges

Sparkasse an der Lippe - Geldautomat	524 m
Volksbank Selm-Bork eG, SB-Filiale Alstedde, Geldautomat	556 m
Deutsche Post Filiale 668	785 m