

Demnächst frei! 2-Zimmer-Wohnung in Lünen Alstedde



IHR ANSPRECHPARTNER

Carsten Schwenke

Friedenstr. 17
44532 Lünen
Telefon: 02306 2404-26814

VIVAWEST Wohnen GmbH

Nordsternplatz 1
45889 Gelsenkirchen
www.vivawest.de

AUSSTATTUNG

- Dusche
- Keller

IHR OBJEKT

Am Heikenberg 6
44534 Lünen

Zimmer	2
Wohnfläche ca.	55 m ²
Geschoss	0 von 3
Bezugsfrei ab	15.12.2024
Kaltmiete	457,00 €
+ Nebenkosten	144,00 €
inkl. Heizkosten	110,00 €
Gesamtmiete	711,00 €
Kaution	1.371 €
Expose-Nr.	200-16-M



ENERGIEAUSWEIS

- Energieausweistyp: Verbrauchsausweis
- Energieeffizienzklasse: E
- Heizungsart: Fernwärme
- wesentlicher Energieträger: Fernwärme

OBJEKTBE SCHREIBUNG

7-Familienhaus

Nach dem Absenden des Kontaktformulars nehmen wir per E-Mail Kontakt mit Ihnen auf. Wir bitten Sie, Ihre Daten über den in der E-Mail enthaltenen Link zu vervollständigen und zu bestätigen.

Kontaktieren Sie uns auch über den Messenger auf Ihrem Smartphone. Schreiben Sie uns die Objekt-ID „200-16-M“ in WhatsApp an 0209 380-11000, in Telegram an VivawestWohnen, in Threema an *VWCHAT oder in Signal an 0151 72777077. Alternativ können Sie Ihre Wohnungsanfrage auch an unseren Chatbot VIBO auf unserer Homepage richten.

LAGE

Nicht weit entfernt steht Ihnen Grundschule am Heikenberg (Schule) zur Verfügung. Fußläufig in der Umgebung finden Sie die Spielplätze Alstedder Straße und Glatzer Weg. Die Supermärkte Lidl und Rewe sind rund um das Objekt zu erreichen. Um die schönen Tage im Jahr im Freien zu verbringen, stehen Ihnen die Gärten Am Steinkreuz, Alstedder Straße und Heinrich-Imbusch-Straße zur Verfügung. Es ist Ihnen möglich, Dr. Engels (Arztpraxis) fußläufig in ca. 15 Minuten zu erreichen. Fünf Bushaltestellen gibt es im direkten Umfeld, zum Beispiel: Waldhöhe. Um mehr über Lünen zu erfahren, klicken Sie auf den folgenden Link: <https://www.luenen.de>

WOHNUNGS AUSSTATTUNG

Aktuell wird die Wohnung von innen komplett modernisiert. Bad, Elektrik, Türen und Küchenfließenspiegel werden erneuert.

SONSTIGES

Neben attraktivem Wohnraum bieten wir Ihnen folgende Serviceleistungen:

- Persönliche Ansprechpartner vor Ort
- Reparaturservice: einfache und unkomplizierte Meldung von kleineren Schäden mit direkter Terminvereinbarung
- Schnee- und Glatteisbeseitigung
- Pflege der Außenanlagen

Unsere optionalen Zusatzleistungen:

- Multimediaanschluss: Internet, Telefonie sowie eine Vielzahl in- und ausländische Fernsehsender bei unserem Partner Vodafone
- exklusiver und dauerhaft günstiger Spezialtarif VIVAWEST Ökostrom bei unserem Partner R(H)EINPOWER

Wir verfügen über 120.000 Wohnungen in 100 Städten von der Singlewohnung bis zum geräumigen Zuhause für Familien mit unterschiedlichen Ansprüchen und in allen Lebensphasen. Sprechen Sie uns an, wir machen Ihnen ein individuelles Angebot.

Eine aufrichtige und faire Behandlung unserer Kunden und ein transparenter Vermietungsprozess sind uns wichtig. Unter www.vivawest.de/vermietungsversprechen finden Sie unser VIVAWEST Vermietungsversprechen an Sie!

BILDER



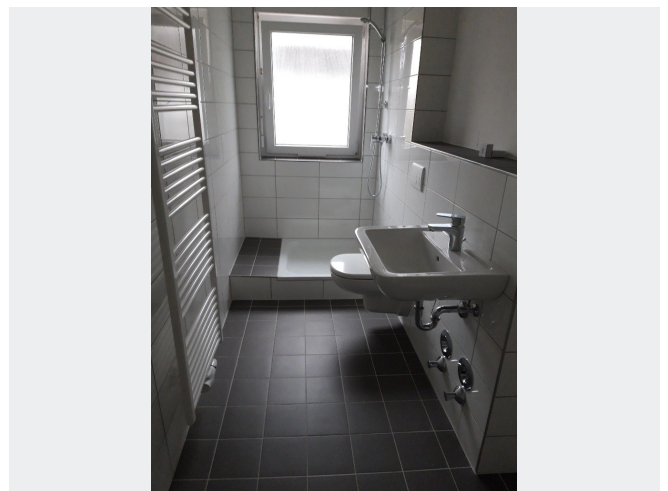
Am Heikenberg 6 Ansicht



Rückseite



Am Heikenberg Musterküche



Am Heikenberg Musterbad

Per Chat zur neuen Wohnung!

JEDERZEIT UND ÜBERALL!

0209 380-11000 VivawestWohnen 0151 72777077

VVWCHAT Chatbot VIBO

Weitere Infos in der Objektbeschreibung

www.vivawest.de

VIVAWEST

Kontakt per Messenger!

GRUNDRISS



IN DER NÄHE

Freizeit, Kultur, Tourismus

Pizzeria Gino	121 m
50's Diners Restaurant - American Diner im Rockabilly Stil	204 m
50's Diners Restaurant - American Diner im Rockabilly Stil	204 m
Bäckerei Kanne Filiale Alstedde	331 m
Heideblümchen	345 m
... und 6 weitere	

Gesundheit und Soziales

Frau Regina Belgacem-Goethals	334 m
Dr. med. Petra Godeck	365 m
Römer Apotheke	488 m
Herr Ralf Schömann	501 m
Zahnärzte Dr. Wiesmann/R. Schoemann	506 m
... und 4 weitere	

Bildung

AWO Kindergarten Haus der kleinen Racker(Nebenstelle)	240 m
Schule am Heikenberg	249 m
Schule am Heikenberg	249 m
AWO Kindertageseinrichtung Haus der kleinen Racker	314 m
Gesangsunterricht Lünen Doris Bühler	511 m
... und 1 weitere	

Einkaufen

Lidl	274 m
REWE	317 m
Bäckerei Kanne Filiale Alstedde	331 m

Auto und Verkehr

Alstedde, Mitte	284 m
1A-Autoglanz A. Feldmann	577 m
SB-Tank	594 m
Mitsubishi Vertragshändler - Autohaus Murawski e. K.	731 m

Sonstiges

Sparkasse an der Lippe - Geldautomat	304 m
Volksbank Selm-Bork eG, SB-Filiale Alstedde, Geldautomat	341 m
Deutsche Post Filiale 668	615 m