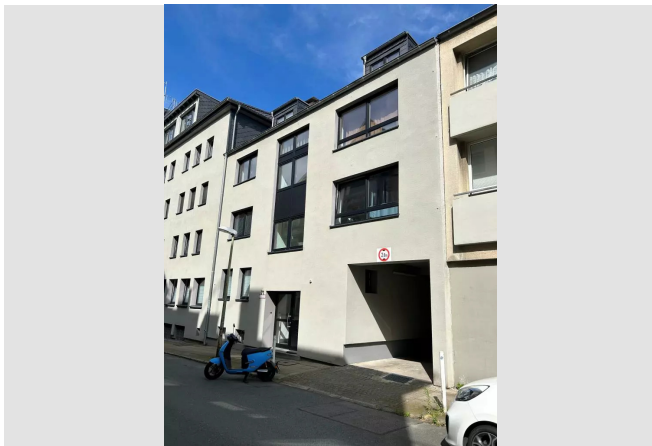


Wohnen, wo das Herz schlägt - in ruhiger und doch zentraler Lage.



IHR ANSPRECHPARTNER

Timo Bultmann

Johanniskirchstr. 76
45329 Essen
Telefon: 0201 36404-26514

VIVAWEST Wohnen GmbH

Nordsternplatz 1
45889 Gelsenkirchen
www.vivawest.de

AUSSTATTUNG

- Dusche
- Balkon / Terrasse
- Keller

IHR OBJEKT

Dreilindenstraße 71
45128 Essen

Zimmer	2
Wohnfläche ca.	62 m ²
Geschoss	2 von 4
Bezugsfrei ab	31.08.2024
Kaltmiete	713,00 €
+ Nebenkosten	189,00 €
inkl. Heizkosten	94,00 €
Gesamtmieter	996,00 €
Kaution	2.139 €
Expose-Nr.	1991-40-M



ENERGIEAUSWEIS

- Energieausweistyp: Bedarfsausweis
- Energieeffizienzklasse: C
- Heizungsart: Fernwärme
- wesentlicher Energieträger: Fernwärme
- Endenergiebedarf: kWh/(m²*a)

OBJEKTBE SCHREIBUNG

- In 2022 umfassend modernisiertes Gebäude
- Ruhiges und gepflegtes Mehrfamilienhaus
- Sehr gefragte Wohnlage

Nach dem Absenden des Kontaktformulars nehmen wir per E-Mail Kontakt mit Ihnen auf. Wir bitten Sie, Ihre Daten über den in der E-Mail enthaltenen Link zu vervollständigen und zu bestätigen.

Kontaktieren Sie uns auch über den Messenger auf Ihrem Smartphone. Schreiben Sie uns die Objekt-ID „1991-40-M“ in WhatsApp an 0209 380-11000, in Telegram an VivawestWohnen, in Threema an *VWCHAT oder in Signal an 0151 72777077. Alternativ können Sie Ihre Wohnungsanfrage auch an unseren Chatbot VIBO auf unserer Homepage richten.

LAGE

Die neuen VIVAWEST-Mietwohnungen befinden sich im beliebten Essener Südviertel. Von hier aus gelangen Sie fußläufig schnell in die Essener Innenstadt im Norden und in das Szeneviertel Rüttenscheid im Süden.

Die Rüttenscheider Straße genießt durch ihre familiäre Atmosphäre mit kleinen Traditions geschäften, hübschen Cafés und einer Vielfalt kulinarischer Angebote eine große Beliebtheit. Darüber hinaus sind hier zahlreiche Geschäfte zur Deckung des täglichen Bedarfs sowie Ärzte und Apotheken zu finden. Über die Bundesstraße B224 und die Autobahnen A40 und A52 erreichen Sie zügig weitere Hauptverkehrsrouten des Ruhrgebiets. Durch den nur wenige Gehminuten entfernten Essener Hauptbahnhof und die nahegelegenen U-Bahn-Haltestellen der Linien U11, U17 und U18 sind Sie optimal an das ÖPNV-Netz angebunden. Rüttenscheid, die Essener Innenstadt, aber auch das Südviertel selbst bieten Ihnen in Ihrer Freizeit vielfältige Ausgelmöglichkeiten und Erholungsangebote. Im benachbarten Stadtgarten finden Sie Erholung im Grünen, und für kulturelle Abwechslung besuchen Sie das Aalto-Theater oder die Philharmonie, die nur wenige Schritte von Ihrem neuen Zuhause entfernt sind.

WOHNUNGS AUSSTATTUNG

- Hochwertiger Laminatboden
- Video-Gegensprechanlage
- Glatt gespachtelte und weiß gestrichene Wände
- Stilvoll ausgestattete Bäder mit bodengleicher Dusche sowie Handtuchheizkörper
- Balkon
- Treppenhausreinigung inklusive

SONSTIGES

Neben attraktivem Wohnraum bieten wir Ihnen folgende Serviceleistungen:

- Persönliche Ansprechpartner in Ihrem Kundencenter vor Ort
- Reparaturservice: einfache und unkomplizierte Meldung von kleineren Schäden mit direkter Terminvereinbarung
- Schnee- und Glatteisbeseitigung
- Pflege der Außenanlagen

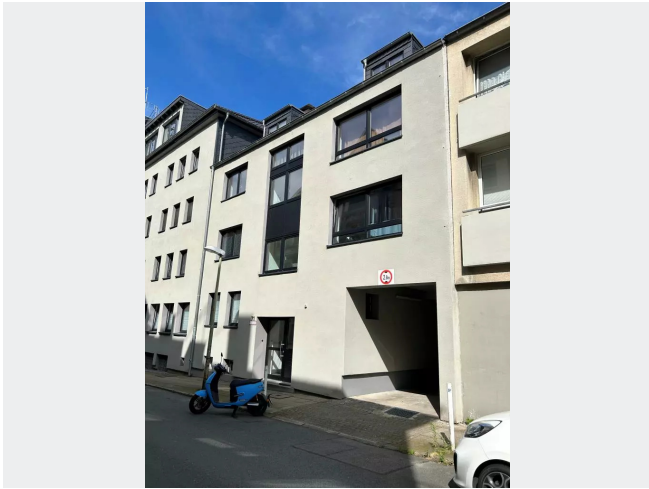
Unsere optionalen Zusatzleistungen:

- Multimediaanschluss: Internet, Telefonie sowie eine Vielzahl in- und ausländische Fernsehsender bei unserem Partner Vodafone
- exklusiver und dauerhaft günstiger Spezialtarif VIVAWEST Ökostrom bei unserem Partner R(H)EINPOWER

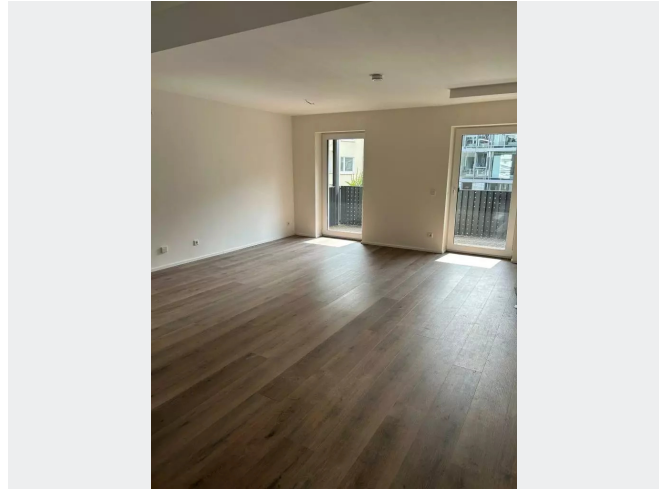
Wir verfügen über 120.000 Wohnungen in 100 Städten von der Singlewohnung bis zum geräumigen Zuhause für Familien mit unterschiedlichen Ansprüchen und in allen Lebensphasen. Sprechen Sie uns an, wir machen Ihnen ein individuelles Angebot.

Eine aufrichtige und faire Behandlung unserer Kunden und ein transparenter Vermietungsprozess sind uns wichtig. Unter www.vivawest.de/vermietungsversprechen finden Sie unser VIVAWEST Vermietungsversprechen an Sie!

BILDER



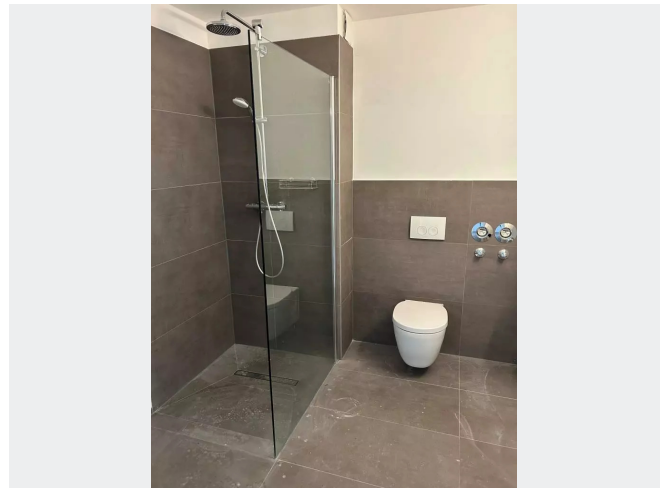
Gebäudeansicht



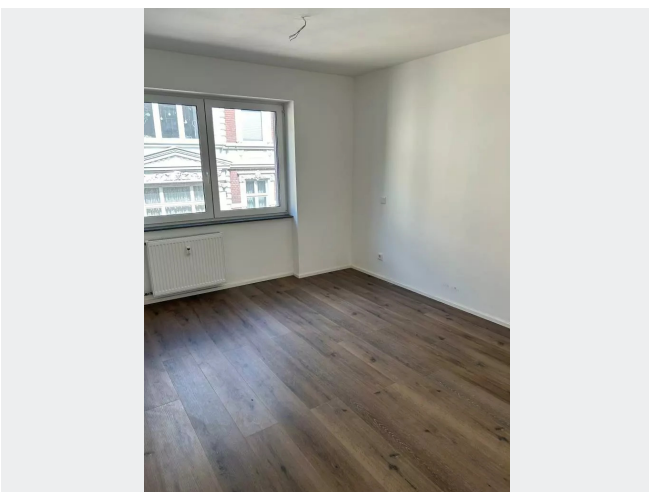
Wohnzimmer



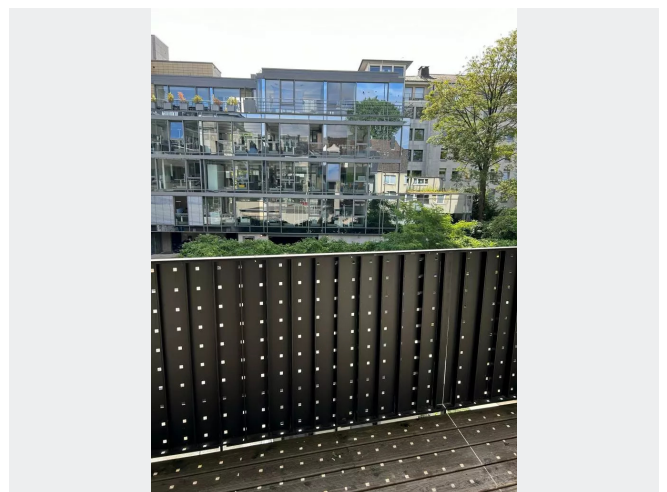
Wohnküche



Badezimmer



Schlafzimmer



Balkon

BILDER



Kontakt per Messenger!

GRUNDRISS



IN DER NÄHE

Gesundheit und Soziales

Deutsch-Türkische Jugendbrücke gemeinnützige GmbH	76 m
Zahnarztpraxis an der Philharmonie - Dr. med. dent. Puja Vakili	103 m
Frau Carolin Pluschkell	167 m
Frank-J. Scheuten	167 m
Institut für medizinische Begutachtung	167 m
... und 109 weitere	

Einkaufen

BackWerk	453 m
Kamps Bäckerei	468 m
HBB Store	489 m
Kamps Bäckerei	515 m
Ditsch Essen Hauptbahnhof	537 m
... und 47 weitere	

Freizeit, Kultur, Tourismus

PIZZERIA MAILAND	129 m
Historische Aalto-Buche	166 m
Vincent & Paul Gastronomiebetriebe GmbH	217 m
engaged Gym Firmeninternes Fitnessstudio von engaged & Company	263 m
Restaurant tablo	264 m
... und 251 weitere	

Sonstiges

Postservice GmbH & Co Rhein - Ruhr	145 m
Deutsche Bank	186 m
Post Briefkasten	226 m
Degussa Bank (nicht öffentlich zugänglich)	441 m
WPS Westdeutscher Post Service Bergisches Land GmbH	441 m
... und 40 weitere	

Auto und Verkehr

Essen Philharmonie	253 m
Essen Philharmonie	253 m
Bismarckplatz	285 m
Essen Aalto-Theater	310 m
Essen Hbf (Bstg 4)	341 m
... und 68 weitere	

Bildung

Babylon Bildungsinstitut	264 m
Luisenschule Essen	281 m
Kindertagespflege Stadtgartenzauber - Kindertageseinrichtungen MeBia gGmbH	402 m
Kinderhut GmbH Kinderhut gGmbH	404 m
Erich-Brost Professional College - Essen	417 m
... und 36 weitere	