

Bezugsfertige Neubauwohnung mit barrierearmer und gehobener Ausstattung



IHR ANSPRECHPARTNER

Timo Berkemeyer

Im Defdahl 10a
44141 Dortmund
Telefon: 0231 39693-26038

VIVAWEST Wohnen GmbH

Nordsternplatz 1
45889 Gelsenkirchen
www.vivawest.de

AUSSTATTUNG

- Aufzug
- Dusche
- Balkon / Terrasse
- Keller

IHR OBJEKT

Berswordtstraße 7
44139 Dortmund

Zimmer	2
Wohnfläche ca.	56 m ²
Geschoss	1
Bezugsfrei ab	ab sofort
Kaltmiete	647,00 €
+ Nebenkosten	168,00 €
inkl. Heizkosten	85,00 €
Gesamtmiete	900,00 €
Kaution	1.941 €
Expose-Nr.	1951-153-M



ENERGIEAUSWEIS

- Energieausweistyp: Bedarfsausweis
- Energieeffizienzklasse: A
- Heizungsart: Fernwärme
- wesentlicher Energieträger: Fernwärme
- Endenergiebedarf: kWh/(m²*a)

OBJEKTBE SCHREIBUNG

Verteilt auf neun Gebäude mit vier- bis sechsgeschossiger Bauweise und einem zusätzlichen Staffelgeschoss finden Sie in Dortmund-Mitte auf der Berswordt-, Wittekind- und Lindemannstraße:

- 222 freifinanzierte Wohnungen
- 2,5- bis 4,5-Zimmerwohnungen variierend von 53m² bis 129m²
- klar strukturierte Grundrisse
- barrierearme und/oder schwellenlose Wohnungen

Sowohl Senioren, Singles als auch Paare aller Altersgruppen sind angesprochen.

Nach dem Absenden des Kontaktformulars nehmen wir per E-Mail Kontakt mit Ihnen auf. Wir bitten Sie, Ihre Daten über den in der E-Mail enthaltenen Link zu vervollständigen und zu bestätigen.

Kontaktieren Sie uns auch über den Messenger auf Ihrem Smartphone. Schreiben Sie uns die Objekt-ID „1951-153-M“ in WhatsApp an 0209 380-11000, in Telegram an VivawestWohnen, in Threema an *VWCHAT oder in Signal an 0151 72777077. Alternativ können Sie Ihre Wohnungsanfrage auch an unseren Chatbot VIBO auf unserer Homepage richten.

LAGE

- Rd. 1,8 km südlich des Dortmunder Stadtzentrums und rd. 550 m südlich des überregional bekannten „Dortmunder Kreuzviertels“ entfernt

- Restaurants, Kneipen sowie ein umfangreiches Einzelhandelsangebot sind fußläufig in 5 - 10 Minuten zu erreichen

- Die unmittelbare Umgebungsbebauung wird von zwei angrenzenden Hotels (Steigenberger & Dorint) sowie der Geschäftsstelle von Borussia Dortmund dominiert

- Im direkten Umfeld sind Einrichtungen zur Deckung des täglichen Bedarfs (Supermärkte, Ärzte, Apotheken) ausreichend vorhanden

- Im Radius von rd. 1,5 km sind zahlreiche Kindergärten sowie Grund- und weiterführende Schulen zu finden. Das Leibniz Gymnasium sowie die Fachhochschule Dortmund liegen in direkter Nachbarschaft

- In unmittelbarer Nähe besteht ein Anschluss an das BAB-Netz über die B1 / A40 in Richtung Essen bzw. Paderborn

- Hervorragende Anbindung an das innerörtliche ÖPNV-Netz

WOHNUNGS AUSSTATTUNG

Ihre Pluspunkte:

- Massivbauweise mit WDVS und Klinkerriemchen
- Moderne Ausstattung mit Parkettfußboden
- weiß gestrichener Raufasertapezierung
- elektrische Rollläden an den Wohnungsfenstern
- Fußbodenheizung
- Videogegegensprechanlage in allen Wohnungen
- Stilvoll ausgestattete Bäder mit Badewannen und teilweise zusätzlichen, bodengleichen Duschen sowie Handtuchheizkörper
- Terrassen, Balkone, Loggia oder Dachterrassen
- Barrierefreie und/oder schwellenlose Ausstattung mit Aufzugsanlage
- Privater Kellerraum zu jeder Mietwohnung

SONSTIGES

Neben attraktivem Wohnraum bieten wir Ihnen folgende Serviceleistungen:

- Persönliche Ansprechpartner vor Ort
- Reparaturservice: einfache und unkomplizierte Meldung von kleineren Schäden mit direkter Terminvereinbarung
- Schnee- und Glatteisbeseitigung
- Pflege der Außenanlagen

Unsere optionalen Zusatzleistungen:

- Multimediaanschluss: Internet, Telefonie sowie eine Vielzahl in- und ausländische Fernsender bei unserem Partner Vodafone
- exklusiver und dauerhaft günstiger Spezialtarif VIVAWEST Ökostrom bei unserem Partner R(H)EINPOWER

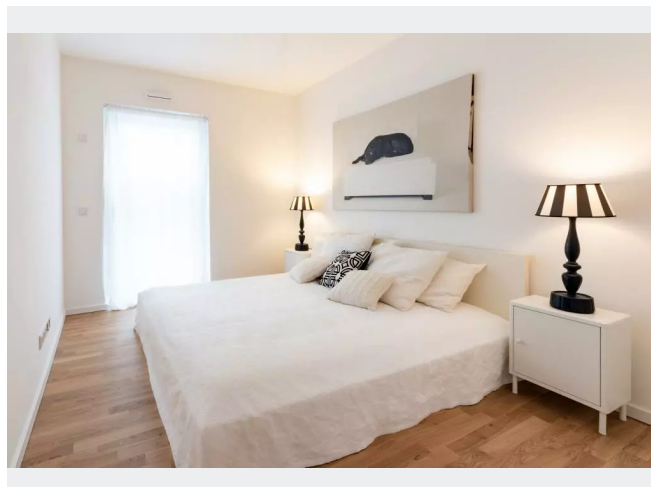
Wir verfügen über 120.000 Wohnungen in 100 Städten von der Singlewohnung bis zum geräumigen Zuhause für Familien mit unterschiedlichen Ansprüchen und in allen Lebensphasen. Sprechen Sie uns an, wir machen Ihnen ein individuelles Angebot.

Eine aufrichtige und faire Behandlung unserer Kunden und ein transparenter Vermietungsprozess sind uns wichtig. Unter www.vivawest.de/vermietungsversprechen finden Sie unser VIVAWEST Vermietungsversprechen an Sie!

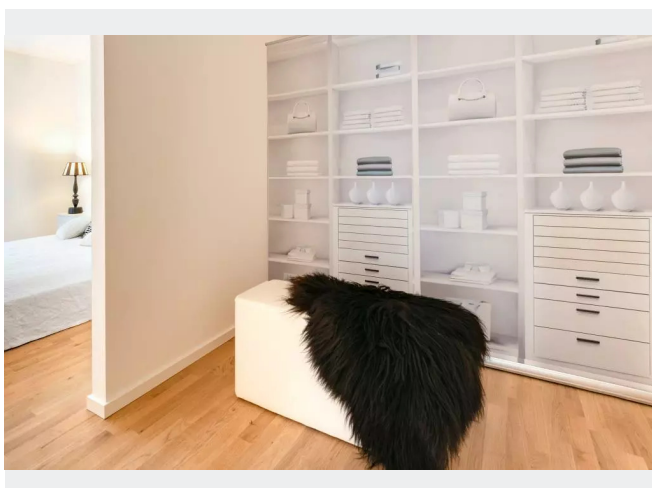
BILDER



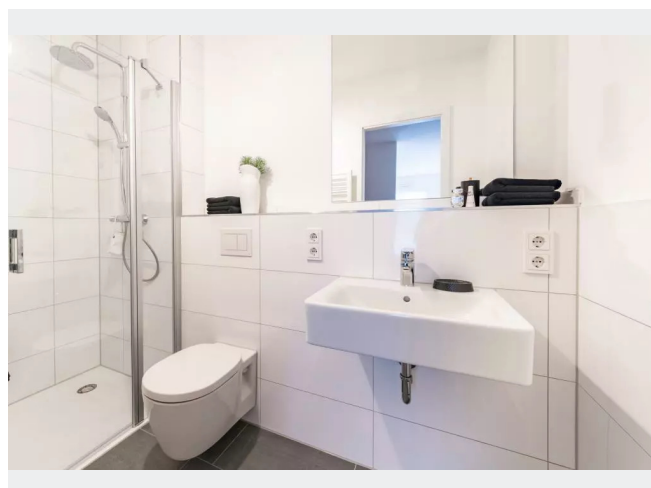
Vogelperspektive



Musterbild Schlafzimmer



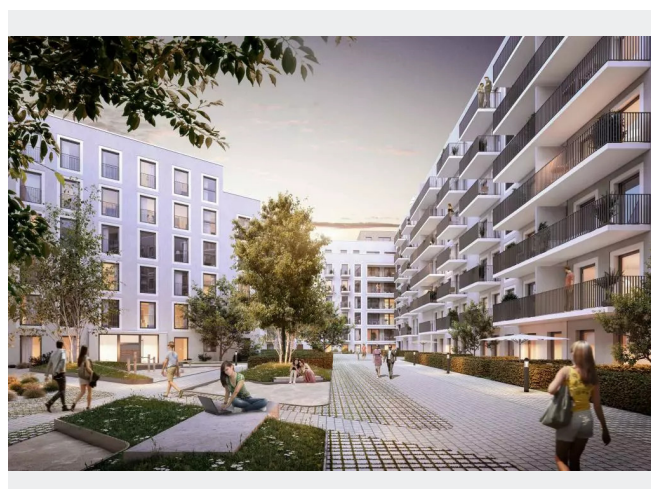
Musterbild Ankleidebereich



Musterbild Bad mit Dusche



Straßenperspektive

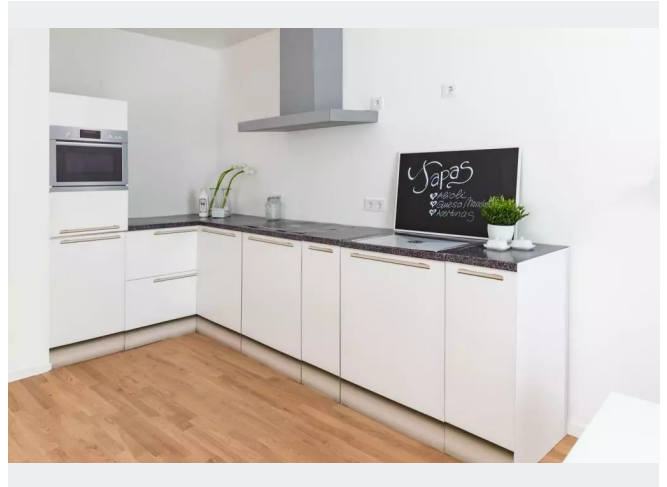


Innenhof

BILDER



Musterbild Wohn-/Essbereich



Musterbild Küchenbereich

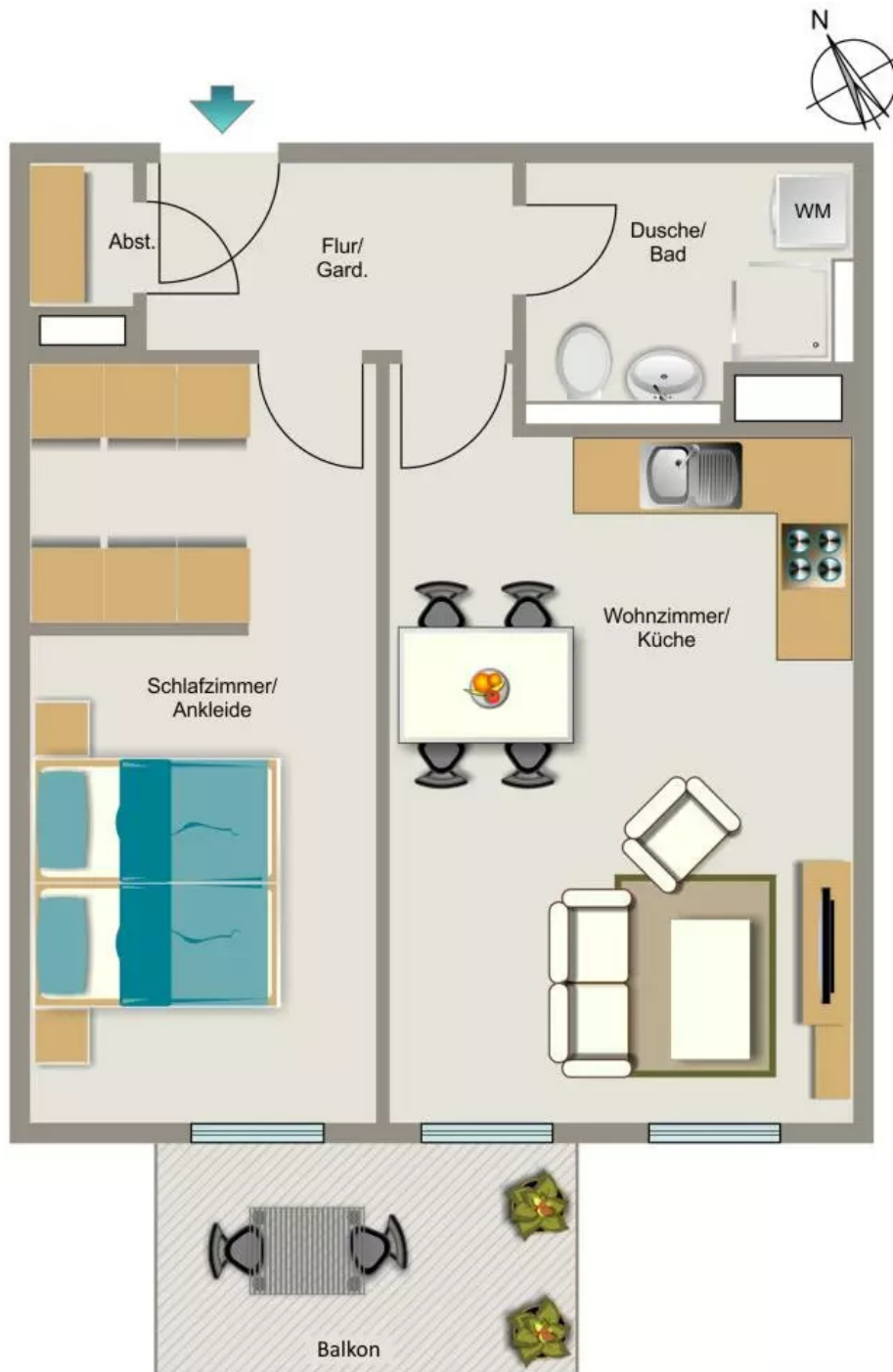


Musterbild Küche mit Essbereich



Kontakt per Messenger!

GRUNDRISS



IN DER NÄHE

Freizeit, Kultur, Tourismus

Restaurant Steigenberger	31 m
Kohinoor Indian Restaurant	101 m
Tinos Gastronomie GmbH	108 m
Dorint an den Westfalahallen Dortmund	111 m
Dorint an den Westfalahallen Dortmund	111 m
... und 158 weitere	

Einkaufen

REWE To Go bei Aral	266 m
REWE To Go bei Aral	266 m
Aral	277 m
Netto Marken-Discount	358 m
Messe CAKE & BAKE	417 m
... und 14 weitere	

Gesundheit und Soziales

Urologie im ZIMDT.de	54 m
Dr. med. Peter Dietrich Facharzt für Orthopädie	55 m
Dr. Burkhard Röhrkasten	61 m
Dr. med. Andreas Rother	71 m
Dr. med. Walter Sehnert	73 m
... und 58 weitere	

Auto und Verkehr

Carsplash Dortmund	63 m
Aral	277 m
Aral	277 m
Kreuzstraße	371 m
MW Motorsport GmbH - Fiat Tuning	446 m
... und 16 weitere	

Bildung

Jens Ludwig Gitarrenschule	82 m
Fachhochschule Dortmund - Fachbereich Design	203 m
Fachhochschule Dortmund - Fachbereich Design	203 m
s.i.d. Fördergesellschaft für Schule und Innovation gemeinnützige GmbH	295 m
Kindergarten St. Nicolai	329 m
... und 28 weitere	

Sonstiges

Briefkasten	92 m
ING-DiBa - ATM	259 m
Aral	277 m
Deutsche Post Filiale	375 m
UPS Access Point	393 m
... und 12 weitere	