

Hier schlägt besonders das Herz für Singles und Paare



IHR ANSPRECHPARTNER

Uwe Steffen

Friedenstr. 17
44532 Lünen
Telefon: 02306 2404-26823

VIVAWEST Wohnen GmbH

Nordsternplatz 1
45889 Gelsenkirchen
www.vivawest.de

AUSSTATTUNG

- Keller

IHR OBJEKT

Grenzstraße 4
44534 Lünen

Zimmer	3
Wohnfläche ca.	60 m ²
Geschoss	1 von 3
Bezugsfrei ab	ab sofort

Kaltmiete	424,00 €
+ Nebenkosten	146,00 €
inkl. Heizkosten	81,00 €
Gesamtmiete	651,00 €
Kaution	1.272 €

Expose-Nr. 19147-10-M



ENERGIEAUSWEIS

- Energieausweistyp: Verbrauchsausweis
- Energieeffizienzklasse: E
- Heizungsart: Zentralheizung
- wesentlicher Energieträger: Gas

OBJEKTBE SCHREIBUNG

Das Haus ist energetisch modernisiert.
In einer ruhigen Seiternstrasse gelegen.

Nach dem Absenden des Kontaktformulars nehmen wir per E-Mail Kontakt mit Ihnen auf. Wir bitten Sie, Ihre Daten über den in der E-Mail enthaltenen Link zu vervollständigen und zu bestätigen.

Kontaktieren Sie uns auch über den Messenger auf Ihrem Smartphone. Schreiben Sie uns die Objekt-ID „19147-10-M“ in WhatsApp an 0209 380-11000, in Telegram an VivawestWohnen, in Threema an *VWCHAT oder in Signal an 0151 72777077. Alternativ können Sie Ihre Wohnungsanfrage auch an unseren Chatbot VIBO auf unserer Homepage richten.

LAGE

Nordöstlich der Lüner Innenstadt liegen die Stadtteile Wethmar und Altlünen. Die Entfernung zur verkehrsfreien Fußgängerzone beträgt nur 3,00 km. Die Innenstadt ist in 5 Minuten per PKW, oder fußläufig entlang der Einkaufsmeile „Münsterstraße“ in ca. 30 Minuten zu erreichen. Regelmäßig verkehrende Busse bringen Sie in die City von Lünen und zum „Zentralen Busbahnhof“ der sich in unmittelbarer Nähe des Hauptbahnhofs befindet. Mit dem PKW erreichen Sie ebenfalls nach wenigen Kilometern die Autobahnauffahrten der A2 (über die B54) sowie der A1 (über die B61). Für die medizinische Versorgung stehen zwei allgemeinmedizinische Praxen sowie ein Zahnarzt und eine Apotheke im Ärztehaus in der naheliegenden Willi-Melchers-Straße zur Verfügung. Eine Gemeinschaftshauptschule in der Dorfstraße sowie zwei Grundschulen in der Matthias-Claudius-Straße sind vorhanden. Weitere Schulen wie eine Gesamtschule, Realschule und ein Gymnasium befinden sich in der Stadtmitte. Für Vorschulkinder stehen ein katholischer, ein evangelischer sowie zwei städtische Kindergärten in der Marktgasse, Dorfstr. und in der Aloys-Siegeroth-Straße zur Verfügung. Das nur 1 km nordwestlich vom Ortskern gelegene Naherholungsgebiet „Cappenbergsee“ bietet einen hohen Freizeitwert und lädt unter anderem zu erlebnisreichen Ruderbootfahrten und ausgiebigen Spaziergängen ein.

WOHNUNGS AUSSTATTUNG

Neue weiße Zimmertüren
Helles Tageslichtbad mit Dusche.
Decken tapeziert und gestrichen.

SONSTIGES

Neben attraktivem Wohnraum bieten wir Ihnen folgende Serviceleistungen:

- Persönliche Ansprechpartner vor Ort
- Reparaturservice: einfache und unkomplizierte Meldung von kleineren Schäden mit direkter Terminvereinbarung
- Schnee- und Glatteisbeseitigung
- Pflege der Außenanlagen

Unsere optionalen Zusatzleistungen:

- Multimediaanschluss: Internet, Telefonie sowie eine Vielzahl in- und ausländischer Fernsehsender bei unserem Partner Vodafone
- exklusiver und dauerhaft günstiger Spezialtarif VIVAWEST Ökostrom bei unserem Partner R(H)EINPOWER

Wir verfügen über 120.000 Wohnungen in 100 Städten von der Singlewohnung bis zum geräumigen Zuhause für Familien mit unterschiedlichen Ansprüchen und in allen Lebensphasen. Sprechen Sie uns an, wir machen Ihnen ein individuelles Angebot.

Eine aufrichtige und faire Behandlung unserer Kunden und ein transparenter Vermietungsprozess sind uns wichtig. Unter www.vivawest.de/vermietungsversprechen finden Sie unser VIVAWEST Vermietungsversprechen an Sie!

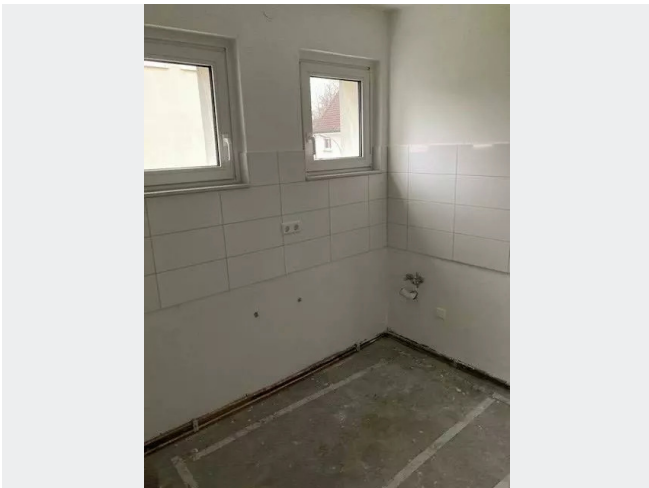
BILDER



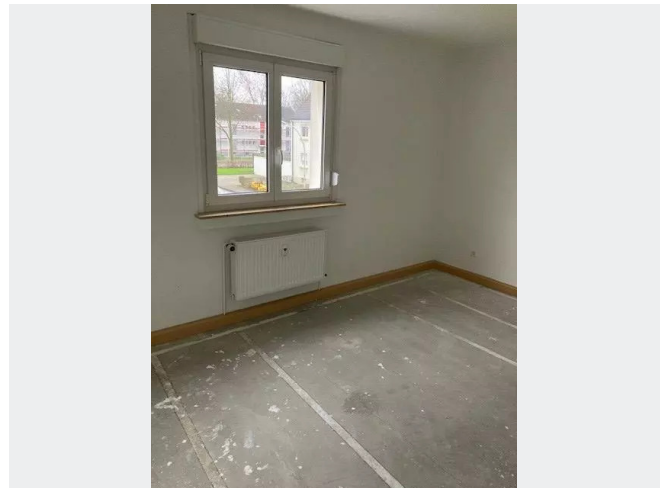
Außenansicht



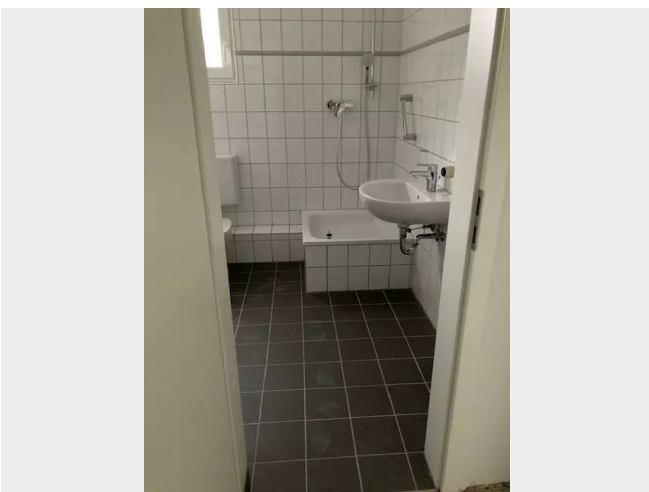
Wohnzimmer



Küche



Schlafzimmer



Bad



Kontakt per Messenger!

GRUNDRISS



IN DER NÄHE

Freizeit, Kultur, Tourismus

Susanne Vogt	96 m
Imbiss Ambiente	315 m
Timeless	322 m
Pizzeria Italia Lünen	332 m
Restaurant Syrtaki	372 m
... und 45 weitere	

Sonstiges

Deutsche Post Filiale 582	461 m
Sparkasse an der Lippe - Geldautomat	578 m
Sparkasse an der Lippe - SB-Center	578 m
Sparkasse an der Lippe - Geldautomat	641 m
Sparkasse an der Lippe - SB-Center	657 m
... und 6 weitere	

Gesundheit und Soziales

Herr Martin Kunhen	150 m
Dr.med. Frank Mariß	392 m
Dr. Heinrich Dickmans	455 m
Vom Stein-Apotheke	532 m
Dental vor Ort GmbH & Co. KG	556 m
... und 40 weitere	

Bildung

Städtischer Kindergarten Steinstraße	195 m
Office Peter Weltner	220 m
Imbiss Ambiente	315 m
Evangelischer Kindergarten Johannes in Lünen	539 m
Lünopoli, die KinderStadt	642 m
... und 6 weitere	

Auto und Verkehr

Werkstatt im Kreis Unna GmbH	242 m
KFZ Aslan	328 m
J.Melcher Kfz-Meisterbetrieb	360 m
Die Lackmeister GmbH Autolackierungen	365 m
Die Lackmeister GmbH	375 m
... und 22 weitere	

Einkaufen

Netto Marken-Discount	404 m
Bäckerei Kanne Filiale im Netto-Markt	422 m
Safak Pastanesi	435 m
Lidl	466 m
Humin-Natural	584 m
... und 14 weitere	