

Wenn die Kleinen größer werden, haben wir die passende Wohnung.



IHR ANSPRECHPARTNER

Uwe Steffen
Friedenstr. 17
44532 Lünen
Telefon: 02306 2404-26823

VIVAWEST Wohnen GmbH
Nordsternplatz 1
45889 Gelsenkirchen
www.vivawest.de

AUSSTATTUNG

- Dusche
- Keller

IHR OBJEKT

Grenzstraße 125
44534 Lünen

Zimmer	2
Wohnfläche ca.	46 m ²
Geschoss	0 von 1
Bezugsfrei ab	31.10.2024
Kaltmiete	333,00 €
+ Nebenkosten	213,00 €
inkl. Heizkosten	0,00 €
Gesamtmiete	546,00 €
Kaution	954 €
Expose-Nr.	19144-16-M



ENERGIEAUSWEIS

- Energieausweistyp: Verbrauchsausweis
- Energieeffizienzklasse: F
- Heizungsart: Zentralheizung
- wesentlicher Energieträger: Gas

OBJEKTBESCHREIBUNG

Nach dem Absenden des Kontaktformulars nehmen wir per E-Mail Kontakt mit Ihnen auf. Wir bitten Sie, Ihre Daten über den in der E-Mail enthaltenen Link zu vervollständigen und zu bestätigen.

Kontaktieren Sie uns auch über den Messenger auf Ihrem Smartphone. Schreiben Sie uns die Objekt-ID „19144-16-M“ in WhatsApp an 0209 380-11000, in Telegram an VivawestWohnen, in Threema an *VWCHAT oder in Signal an 0151 72777077. Alternativ können Sie Ihre Wohnungsanfrage auch an unseren Chatbot VIBO auf unserer Homepage richten.

LAGE

Nordöstlich der Lüner Innenstadt liegen die Stadtteile Wethmar und Altlünen. Die Entfernung zur verkehrsbefreiten Fußgängerzone beträgt nur 3,00 km. Die Innenstadt ist in 5 Minuten per PKW, oder fußläufig entlang der Einkaufsmeile „Münsterstraße in ca. 30 Minuten zu erreichen. Regelmäßig verkehrende Busse bringen Sie in die City von Lünen und zum „Zentralen Busbahnhof der sich in unmittelbarer Nähe des Hauptbahnhofs befindet. Mit dem PKW erreichen Sie ebenfalls nach wenigen Kilometern die Autobahnauffahrten der A2 (über die B54) sowie der A1 (über die B61). Für die medizinische Versorgung stehen zwei allgemeinmedizinische Praxen sowie ein Zahnarzt und eine Apotheke im Ärztehaus in der naheliegenden Willi-Melchers-Straße zur Verfügung. Eine Gemeinschaftshauptschule in der Dorfstraße sowie zwei Grundschulen in der Matthias-Claudius- Straße sind vorhanden. Weitere Schulen wie eine Gesamtschule, Realschule und ein Gymnasium befinden sich in der Stadtmitte. Für Vorschulkinder stehen ein katholischer, ein evangelischer sowie zwei städtische Kindergärten in der Marktgasse, Dorfstr. und in der Aloys-Siegeroth-Straße zur Verfügung. Das nur 1km nordwestlich vom Ortskern gelegene Naherholungsgebiet „Cappenberg See bietet einen hohen Freizeitwert und lädt unter anderem zu erlebnisreichen Ruderbootsfahrten und ausgiebigen Spaziergängen ein.

WOHNUNGS AUSSTATTUNG

Badezimmer mit Dusche
Eigener Eingang

SONSTIGES

Neben attraktivem Wohnraum bieten wir Ihnen folgende Serviceleistungen:

- Persönliche Ansprechpartner vor Ort
- Reparaturservice: einfache und unkomplizierte Meldung von kleineren Schäden mit direkter Terminvereinbarung
- Schnee- und Glatteisbeseitigung
- Pflege der Außenanlagen

Unsere optionalen Zusatzleistungen:

- Multimediaanschluss: Internet, Telefonie sowie eine Vielzahl in- und ausländische Fernsehsender bei unserem Partner Vodafone
- exklusiver und dauerhaft günstiger Spezialtarif VIVAWEST Ökostrom bei unserem Partner R(H)EINPOWER

Wir verfügen über 120.000 Wohnungen in 100 Städten von der Singlewohnung bis zum geräumigen Zuhause für Familien mit unterschiedlichen Ansprüchen und in allen Lebensphasen. Sprechen Sie uns an, wir machen Ihnen ein individuelles Angebot.

Eine aufrichtige und faire Behandlung unserer Kunden und ein transparenter Vermietungsprozess sind uns wichtig. Unter www.vivawest.de/vermietungsversprechen finden Sie unser VIVAWEST Vermietungsversprechen an Sie!

Ein Energieausweis ist wegen Denkmalschutz nicht notwendig.

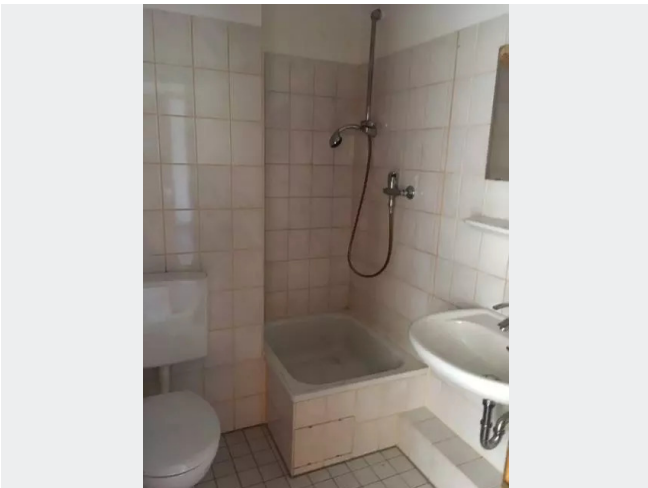
BILDER



Außenansicht



Wohnzimmer



Badezimmer



Kontakt per Messenger!

GRUNDRISS



IN DER NÄHE

Freizeit, Kultur, Tourismus

Susanne Vogt	239 m
Wohlfühl-Hütte	270 m
Imbiss Ambiente	325 m
Pizzeria Italia Lünen	332 m
Großelterlicher Hafen	347 m
... und 30 weitere	

Auto und Verkehr

KFZ Aslan	563 m
Werkstatt im Kreis Unna GmbH	569 m
HEM Tankstelle	595 m
J.Melcher Kfz-Meisterbetrieb	689 m
Die Lackmeister GmbH	702 m
... und 14 weitere	

Bildung

Städtischer Kindergarten Steinstraße	262 m
Imbiss Ambiente	325 m
Evangelischer Kindergarten Johannes in Lünen	468 m
Städtischer Kindergarten Aloys-Siegeroth	758 m
Städtischer Kindergarten Marktgasse	838 m
... und 7 weitere	

Gesundheit und Soziales

Herr Martin Kunhen	339 m
Zahnarztpraxis Farhad Aliyev	632 m
Dr. Heinrich Dickmans	642 m
Baumeister Hubert	714 m
S. Med. Fußpflege, Podologie Wundversorgung f. Diabetiker Mehnert-Aner	723 m
... und 11 weitere	

Einkaufen

Bäckerei Kanne Filiale Vogelsberg	369 m
DoggyBed & CatBed	597 m
Netto Marken-Discount	629 m
Bäckerei Kanne Filiale im Netto-Markt	646 m
Ayyildiz Baeckerei	673 m
... und 7 weitere	

Sonstiges

Deutsche Post Filiale 582	390 m
Sparkasse an der Lippe - Geldautomat	608 m
Sparkasse an der Lippe - SB-Center	632 m
Sparkasse an der Lippe - SB-Center	707 m
Sparkasse an der Lippe - Geldautomat	707 m
... und 1 weitere	