

Wenn es einmal zu eng wird, haben wir die passende Wohnung.



IHR ANSPRECHPARTNER

Uwe Steffen
Friedenstr. 17
44532 Lünen
Telefon: 02306 2404-26823

VIVAWEST Wohnen GmbH
Nordsternplatz 1
45889 Gelsenkirchen
www.vivawest.de

AUSSTATTUNG

- Badewanne
- Keller

IHR OBJEKT

Wevelsbacher Weg 3
44534 Lünen

| | |
|------------------|-------------------|
| Zimmer | 4 |
| Wohnfläche ca. | 88 m ² |
| Geschoss | 1 von 1 |
| Bezugsfrei ab | ab sofort |
| Kaltmiete | 622,00 € |
| + Nebenkosten | 208,00 € |
| inkl. Heizkosten | 0,00 € |
| Gesamtmiete | 830,00 € |
| Kaution | 1.821 € |
| Expose-Nr. | 19142-4-M |



ENERGIEAUSWEIS

- Energieausweistyp: Verbrauchsausweis
- Energieeffizienzklasse: H
- Heizungsart: Zentralheizung
- wesentlicher Energieträger: Gas

OBJEKTBE SCHREIBUNG

Das Objekt wurde 1996 aufwendig modernisiert.

Nach dem Absenden des Kontaktformulars nehmen wir per E-Mail Kontakt mit Ihnen auf. Wir bitten Sie, Ihre Daten über den in der E-Mail enthaltenen Link zu vervollständigen und zu bestätigen.

Kontaktieren Sie uns auch über den Messenger auf Ihrem Smartphone. Schreiben Sie uns die Objekt-ID „19142-4-M“ in WhatsApp an 0209 380-11000, in Telegram an VivawestWohnen, in Threema an *VWCHAT oder in Signal an 0151 72777077. Alternativ können Sie Ihre Wohnungsanfrage auch an unseren Chatbot VIBO auf unserer Homepage richten.

WOHNUNGS AUSSTATTUNG

- Badewanne
- PVC, Fliesen
- Rauchwarnmelder
- Kellerraum
- Zentralheizung Gas
- Multimediaanschluss
- Kaltwasserzähler

LAGE

Nordöstlich der Lüner Innenstadt liegen die Stadtteile Wethmar und Altlünen. Die Entfernung zur verkehrsbefreiten Fußgängerzone beträgt nur 3,00 km. Die Innenstadt ist in 5 Minuten per PKW, oder fußläufig entlang der Einkaufsmeile „Münsterstraße“ in ca. 30 Minuten zu erreichen. Regelmäßig verkehrende Busse bringen Sie in die City von Lünen und zum „Zentralen Busbahnhof“ der sich in unmittelbarer Nähe des Hauptbahnhofs befindet. Mit dem PKW erreichen Sie ebenfalls nach wenigen Kilometern die Autobahnauffahrten der A2 (über die B54) sowie der A1 (über die B61). Für die medizinische Versorgung stehen zwei allgemeinmedizinische Praxen sowie ein Zahnarzt und eine Apotheke im Ärztehaus in der naheliegenden Willi-Melchers-Straße zur Verfügung. Eine Gemeinschaftshauptschule in der Dorfstraße sowie zwei Grundschulen in der Matthias-Claudius-Straße sind vorhanden. Weitere Schulen wie eine Gesamtschule, Realschule und ein Gymnasium befinden sich in der Stadtmitte. Für Vorschulkinder stehen ein katholischer, ein evangelischer sowie zwei städtische Kindergärten in der Marktgasse, Dorfstr. und in der Aloys-Siegeroth-Straße zur Verfügung. Das nur 1km nordwestlich vom Ortskern gelegene Naherholungsgebiet „Cappenberg See“ bietet einen hohen Freizeitwert und lädt unter anderem zu erlebnisreichen Ruderbootfahrten und ausgiebigen Spaziergängen ein.

SONSTIGES

Neben attraktivem Wohnraum bieten wir Ihnen folgende Serviceleistungen:

- Persönliche Ansprechpartner vor Ort
- Reparaturservice: einfache und unkomplizierte Meldung von kleineren Schäden mit direkter Terminvereinbarung
- Schnee- und Glatteisbeseitigung
- Pflege der Außenanlagen

Unsere optionalen Zusatzleistungen:

- Multimediaanschluss: Internet, Telefonie sowie eine Vielzahl in- und ausländische Fernsehsender bei unserem Partner Vodafone
- exklusiver und dauerhaft günstiger Spezialtarif VIVAWEST Ökostrom bei unserem Partner R(H)EINPOWER

Wir verfügen über 120.000 Wohnungen in 100 Städten von der Singlewohnung bis zum geräumigen Zuhause für Familien mit unterschiedlichen Ansprüchen und in allen Lebensphasen. Sprechen Sie uns an, wir machen Ihnen ein individuelles Angebot.

Eine aufrichtige und faire Behandlung unserer Kunden und ein transparenter Vermietungsprozess sind uns wichtig. Unter www.vivawest.de/vermietungsversprechen finden Sie unser VIVAWEST Vermietungsversprechen an Sie!

Ein Energieausweis ist wegen Denkmalschutz nicht notwendig.

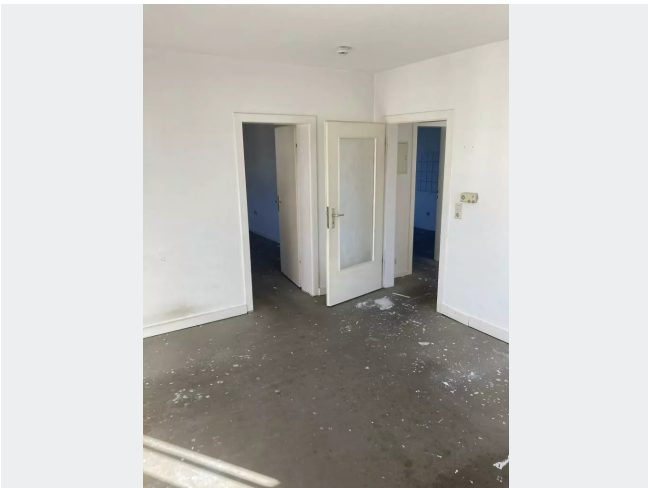
BILDER



Außenansicht



Küche



Wohnzimmer

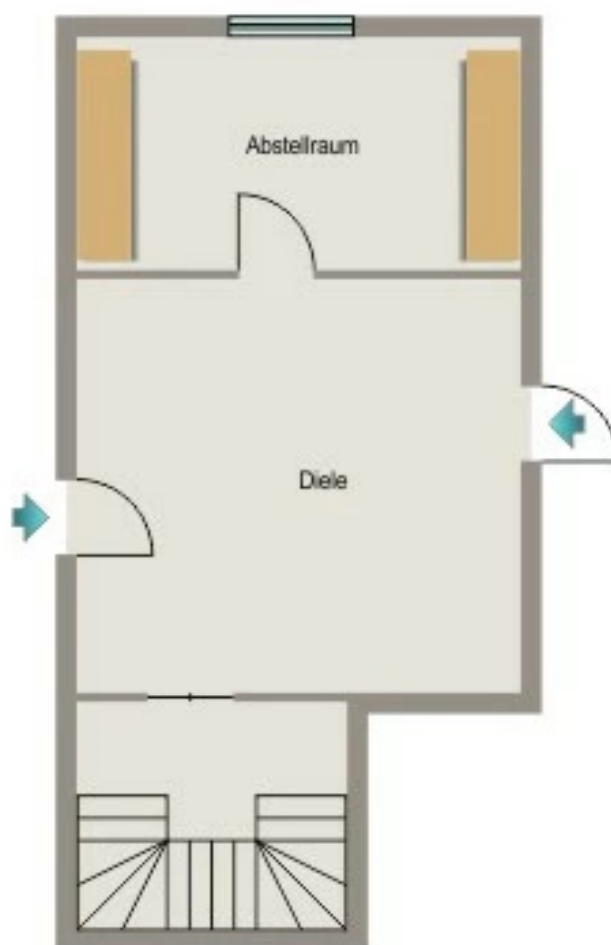


Kontakt per Messenger!

GRUNDRISS



GRUNDRISS



IN DER NÄHE

Gesundheit und Soziales

| | |
|-----------------------------------|-------|
| Herr Martin Kunhen | 46 m |
| Dr. Heinrich Dickmans | 355 m |
| Vom Stein-Apotheke | 467 m |
| Amplifon Hörgeräte Lünen 2, Lünen | 493 m |
| Delphin-Apotheke Lünen | 506 m |
| ... und 19 weitere | |

Einkaufen

| | |
|-----------------------------------|-------|
| DoggyBed & CatBed | 392 m |
| Lidl | 455 m |
| Bäckerei Kanne Filiale Vogelsberg | 502 m |
| Netto Marken-Discount | 532 m |
| REWE | 548 m |
| ... und 9 weitere | |

Bildung

| | |
|--|-------|
| Städtischer Kindergarten Steinstraße | 47 m |
| Imbiss Ambiente | 149 m |
| Evangelischer Kindergarten Johannes in Lünen | 646 m |
| Kindertageseinrichtung St. Norbert | 721 m |
| Kinderhort Schulkinderhaus Viktoriaschule | 807 m |
| ... und 3 weitere | |

Freizeit, Kultur, Tourismus

| | |
|-----------------------|-------|
| Imbiss Ambiente | 149 m |
| Susanne Vogt | 159 m |
| Pizzeria Italia Lünen | 165 m |
| Restaurant Syrtaki | 401 m |
| Großelterlicher Hafen | 441 m |
| ... und 48 weitere | |

Sonstiges

| | |
|--|-------|
| Deutsche Post Filiale 582 | 295 m |
| Sparkasse an der Lippe - SB-Center | 450 m |
| Sparkasse an der Lippe - Geldautomat | 450 m |
| Volksbank Selm-Bork eG, SB-Filiale Altlünen, Geldautomat | 645 m |
| Helmut Nickel | 741 m |
| ... und 4 weitere | |

Auto und Verkehr

| | |
|-----------------------------------|-------|
| Werkstatt im Kreis Unna GmbH | 378 m |
| Kfz-Völkel | 430 m |
| Die Lackmeister GmbH | 436 m |
| Esso Station Cappenger Str 70 | 457 m |
| Meister Rat(h) Kfz Meisterbetrieb | 457 m |
| ... und 20 weitere | |