

Wohnen, wo das Herz schlägt.



IHR ANSPRECHPARTNER

Annalena Neubauer

Wäschlaker Weg 4
40231 Düsseldorf
Telefon: 0209 380 11000

VIVAWEST Wohnen GmbH

Nordsternplatz 1
45889 Gelsenkirchen
www.vivawest.de

AUSSTATTUNG

- Aufzug
- Dusche
- Garage / Stellplatz
- Keller
- rollstuhl-geeignet

ENERGIEAUSWEIS

- Energieausweistyp: Bedarfsausweis
- Energieeffizienzklasse: B
- Heizungsart: Fernwärme
- wesentlicher Energieträger: Fernwärme
- Endenergiebedarf: kWh/(m²*a)

IHR OBJEKT

Max-Schmeling-Straße 2c
40597 Düsseldorf

Zimmer	2
Wohnfläche ca.	52 m ²
Geschoss	0 von 4
Bezugsfrei ab	31.12.2024
Kaltmiete	818,00 €
+ Nebenkosten	144,00 €
inkl. Heizkosten	66,00 €
Gesamtmiete	1.028,00 €
Kaution	2.454 €
Expose-Nr.	1914-32-M



OBJEKTBE SCHREIBUNG

Jetzt können Sie sich im Mühlenquartier den Bezug in eine moderne, komfortabel ausgestattete Wohnung sichern, nur fünf Gehminuten von der malerischen Benrather Innenstadt entfernt!

Nach dem Absenden des Kontaktformulars nehmen wir per E-Mail Kontakt mit Ihnen auf. Wir bitten Sie, Ihre Daten über den in der E-Mail enthaltenen Link zu vervollständigen und zu bestätigen.

Kontaktieren Sie uns auch über den Messenger auf Ihrem Smartphone. Schreiben Sie uns die Objekt-ID „1914-32-M“ in WhatsApp an 0209 380-11000, in Telegram an VivawestWohnen, in Threema an *VWCHAT oder in Signal an 0151 72777077. Alternativ können Sie Ihre Wohnungsanfrage auch an unseren Chatbot VIBO auf unserer Homepage richten.

LAGE

Benrath liegt im grünen Süden von Düsseldorf. Hier zeigt sich der Rhein zwischen Urdenbach und Volmerswerth von seiner beschaulichen Seite.

Bis zum Flussufer erstrecken sich die weitläufigen Parkanlagen von Schloss Benrath, die weit über die Stadtgrenzen hinaus bekannt sind und zu den beliebtesten Parks von NRW gehören. Doch nicht nur wegen der malerischen Lage gilt Benrath in Düsseldorf als einer der exklusiveren Stadtteile. Der Ort hat sich den Charme einer Kleinstadt mit eigener Fußgängerzone, regelmäßigen Markttagen und guter Infrastruktur bewahrt. Jugendstilhäuser, Unternehmervillen und Arbeitersiedlungen prägen den städtischen Charakter. Sie sind Zeitzeugen des industriellen Aufschwungs, der Mitte des 19. Jahrhunderts einsetzte und der aufstrebenden kleinen Stadt den Wohlstand und eine gute Portion Selbstbewusstsein brachte.

WOHNUNGS AUSSTATTUNG

- Parkettboden
- Fußbodenheizung
- Terrasse
- Elektrische Rollläden
- Aufzugsanlage
- Decken: Raufasertapete
- Wände: Putz/Raufaser
- Handtuchheizkörper
- Videosprechanlage
- Barrierearm

Übernahme der Küche der Vormieter möglich.

SONSTIGES

Neben attraktivem Wohnraum bieten wir Ihnen folgende Serviceleistungen:

- Persönliche Ansprechpartner vor Ort
- Reparaturservice: einfache und unkomplizierte Meldung von kleineren Schäden mit direkter Terminvereinbarung
- Schnee- und Glatteisbeseitigung
- Pflege der Außenanlagen

Unsere optionalen Zusatzleistungen:

- Multimediaanschluss: Internet, Telefonie sowie eine Vielzahl in- und ausländische Fernsehsender bei unserem Partner Vodafone
- exklusiver und dauerhaft günstiger Spezialtarif VIVAWEST Ökostrom bei unserem Partner R(H)EINPOWER

Wir verfügen über 120.000 Wohnungen in 100 Städten von der Singlewohnung bis zum geräumigen Zuhause für Familien mit unterschiedlichen Ansprüchen und in allen Lebensphasen. Sprechen Sie uns an, wir machen Ihnen ein individuelles Angebot.

Eine aufrichtige und faire Behandlung unserer Kunden und ein transparenter Vermietungsprozess sind uns wichtig. Unter www.vivawest.de/vermietungsversprechen finden Sie unser VIVAWEST Vermietungsversprechen an Sie!

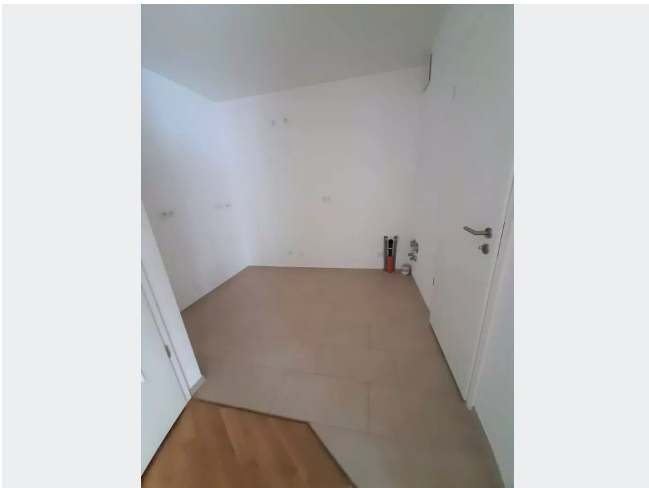
BILDER



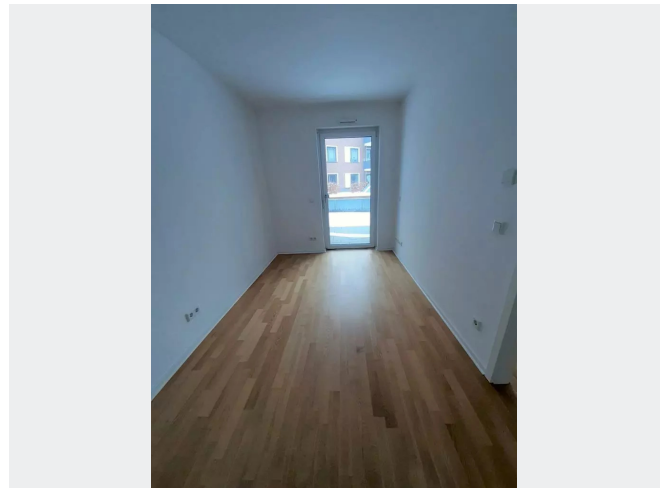
Außenansicht



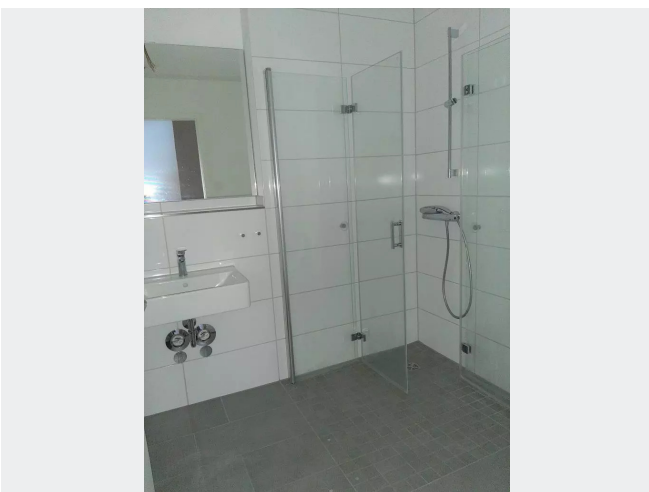
Wohnzimmer



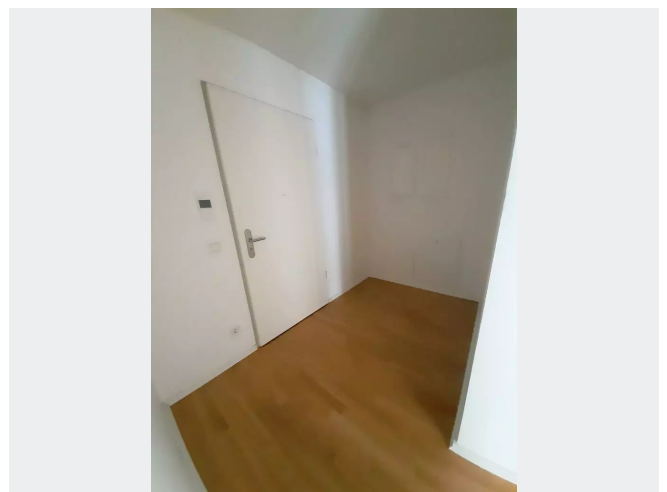
Küche



Schlafzimmer



Badezimmer



Diele

BILDER



Kontakt per Messenger!

GRUNDRISS



IN DER NÄHE

Auto und Verkehr

KFZ-Center-Süd e.K.	95 m
D-Benrath S	127 m
D-Benrath S	129 m
D-Benrath S	129 m
Düsseldorf-Benrath	150 m
... und 27 weitere	

Bildung

Städt. Kindergarten und Tagesstätte	269 m
Kumon Mathematik und Englisch	345 m
Kumon Mathematik und Englisch	345 m
Kumon Mathematik und Englisch	345 m
Katholischer Kindergarten St.Cäcilia	347 m
... und 19 weitere	

Freizeit, Kultur, Tourismus

Pizzeria Da Bozo	126 m
Gleiswerk	143 m
Gleiswerk	143 m
Bipizza Die Pizzeria und Nudelhaus in Düsseldorf Benrath	157 m
Angelo Piccinno Fitness-Studio Atlas	247 m
... und 92 weitere	

Sonstiges

Euronet - Geldautomat - ATM	128 m
German post office	401 m
Commerzbank	447 m
Stadtsparkasse Düsseldorf - SB-Service	482 m
Stadtsparkasse Dusseldorf - ATM	482 m
... und 7 weitere	

Einkaufen

ServiceStore DB	133 m
ServiceStore DB	133 m
ALDI SÜD	191 m
Bäckerei Pass	287 m
Stadtbackerei Westerhorstmann GmbH & Co.KG	421 m
... und 14 weitere	

Gesundheit und Soziales

Dr. Bremerich • Dr. Schönherr-Latz	214 m
Frau Nina Becher-Dortschy	273 m
Zahnarztpraxis Dr. Burghartz & Dr. Ohlig	279 m
Stefan Resch	287 m
Dr. med. Ursula Jakob	306 m
... und 74 weitere	