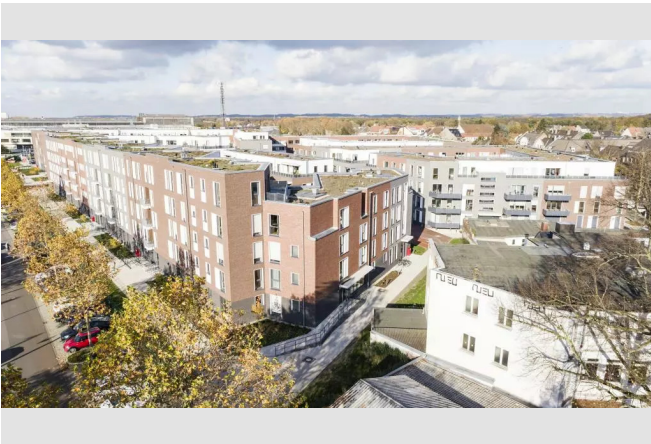


Wohnen, wo das Herz schlägt.



IHR ANSPRECHPARTNER

Annalena Neubauer

Wäschlaker Weg 4
40231 Düsseldorf
Telefon: 0209 380 11000

VIVAWEST Wohnen GmbH

Nordsternplatz 1
45889 Gelsenkirchen
www.vivawest.de

AUSSTATTUNG

- Aufzug
- Dusche
- Badewanne
- Balkon / Terrasse
- Keller
- rollstuhl-geeignet

ENERGIEAUSWEIS

- Energieausweistyp: Bedarfsausweis
- Energieeffizienzklasse: B
- Heizungsart: Fernwärme
- wesentlicher Energieträger: Fernwärme
- Endenergiebedarf: kWh/(m²*a)

IHR OBJEKT

Max-Schmeling-Straße 2b
40597 Düsseldorf

Zimmer	3
Wohnfläche ca.	95 m ²
Geschoss	2 von 5
Bezugsfrei ab	31.01.2025
Kaltmiete	1.407,00 €
+ Nebenkosten	224,00 €
inkl. Heizkosten	129,00 €
Gesamtmiete	1.760,00 €
Kaution	4.221 €
Expose-Nr.	1914-23-M



OBJEKTBE SCHREIBUNG

364 neue Mietwohnungen, mitten in Benrath. Das hat Seltenheitswert. Jetzt können Sie sich im Mühlenquartier eine moderne, komfortabel ausgestattete Wohnung sichern, nur fünf Gehminuten von der malerischen Benrather Innenstadt entfernt! Das Mühlenquartier erfüllt alle Mieterwünsche: gehobener Ausstattungsstandard und ein vielfältiges Wohnungsangebot mit individuellen Grundrissen, von 1,5-Zimmern für Starter bis zur geräumigen 6,5-Zimmer-Wohnung für Familien.

Nach dem Absenden des Kontaktformulars nehmen wir per E-Mail Kontakt mit Ihnen auf. Wir bitten Sie, Ihre Daten über den in der E-Mail enthaltenen Link zu vervollständigen und zu bestätigen.

Kontaktieren Sie uns auch über den Messenger auf Ihrem Smartphone. Schreiben Sie uns die Objekt-ID „1914-23-M“ in WhatsApp an 0209 380-11000, in Telegram an VivawestWohnen, in Threema an *VWCHAT oder in Signal an 0151 72777077. Alternativ können Sie Ihre Wohnungsanfrage auch an unseren Chatbot VIBO auf unserer Homepage richten.

LAGE

Benrath liegt im grünen Süden von Düsseldorf. Hier zeigt sich der Rhein zwischen Urdenbach und Volmerswerth von seiner beschaulichen Seite.

Bis zum Flussufer erstrecken sich die weitläufigen Parkanlagen von Schloss Benrath, die weit über die Stadtgrenzen hinaus bekannt sind und zu den beliebtesten Parks von NRW gehören. Doch nicht nur wegen der malerischen Lage gilt Benrath in Düsseldorf als einer der exklusiveren Stadtteile. Der Ort hat sich den Charme einer Kleinstadt mit eigener Fußgängerzone, regelmäßigen Markttagen und guter Infrastruktur bewahrt. Jugendstilhäuser, Unternehmervillen und Arbeitersiedlungen prägen den städtischen Charakter. Sie sind Zeitzeugen des industriellen Aufschwungs, der Mitte des 19. Jahrhunderts einsetzte und der aufstrebenden kleinen Stadt den Wohlstand und eine gute Portion Selbstbewusstsein brachte.

WOHNUNGS AUSSTATTUNG

- Parkettboden
- Fußbodenheizung
- Balkon
- Elektrische Rollläden
- Aufzugsanlage
- Handtuchheizkörper
- Videosprechanlage
- Barrierearm

Die Küche kann vom Vormieter übernommen werden.

SONSTIGES

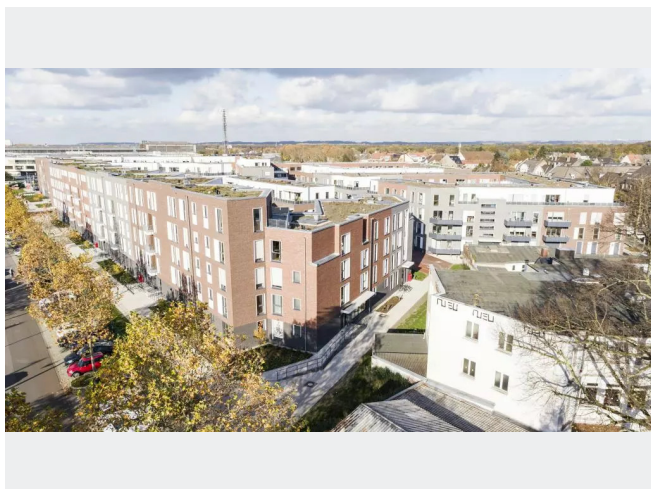
Neben attraktivem Wohnraum bieten wir Ihnen folgende Serviceleistungen:

- Persönliche Ansprechpartner in Ihrem Kundencenter vor Ort
- Reparaturservice: einfache und unkomplizierte Meldung von kleineren Schäden mit direkter Terminvereinbarung
- Schnee- und Glatteisbeseitigung
- Pflege der Außenanlagen

Wir verfügen über 120.000 Wohnungen in 100 Städten von der Singlewohnung bis zum geräumigen Zuhause für Familien mit unterschiedlichen Ansprüchen und in allen Lebensphasen. Sprechen Sie uns an, wir machen Ihnen ein individuelles Angebot.

Eine aufrichtige und faire Behandlung unserer Kunden und ein transparenter Vermietungsprozess sind uns wichtig. Unter www.vivawest.de/vermietungsversprechen finden Sie unser VIVAWEST Vermietungsversprechen an Sie!

BILDER



Luftaufnahme Mühlenquartier



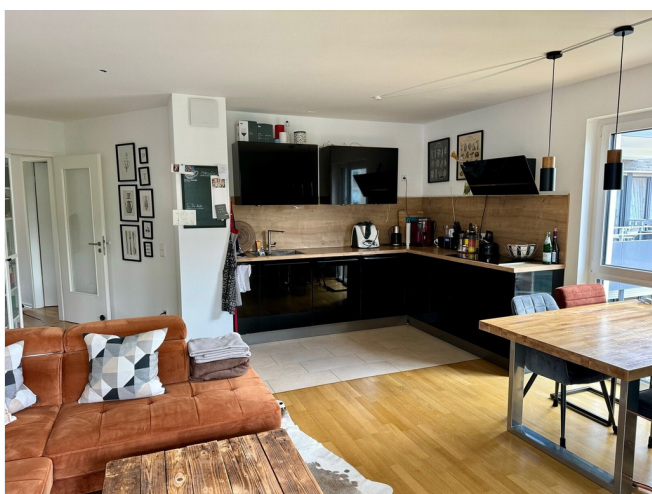
Duschbad



Wohnzimmer



Wohnzimmer

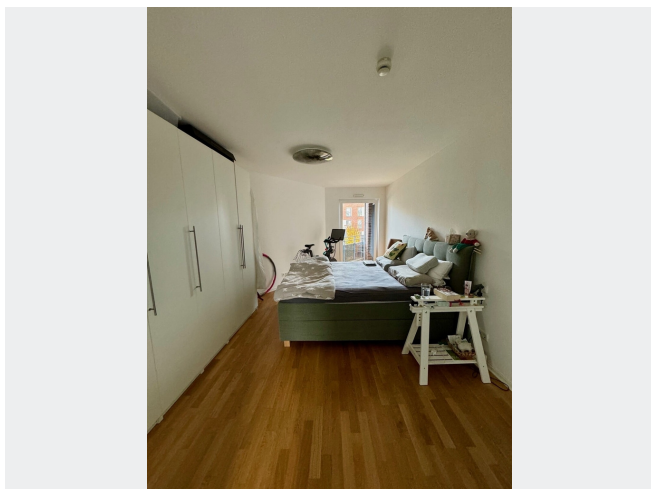


Wohnzimmer + Küche.

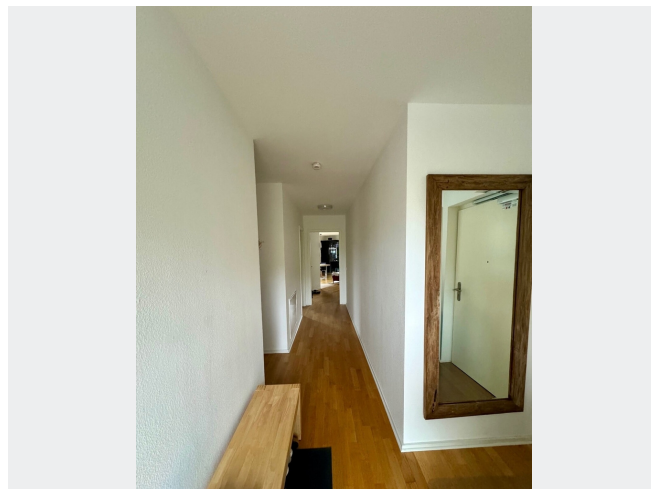


Wannenbad

BILDER



Schlafzimmer



Diele

Per Chat zur neuen Wohnung!

JEDERZEIT UND ÜBERALL!

0209 380-11000 VivawestWohnen 0151 72777077

VWCHAT Chatbot VIBO

Weitere Infos in der Objektbeschreibung

www.vivawest.de VIVAWEST

Kontakt per Messenger!

GRUNDRISS



IN DER NÄHE

Freizeit, Kultur, Tourismus

Pizzeria Da Bozo	92 m
Bipizza Die Pizzeria und Nudelhaus in Düsseldorf Benrath	164 m
Gleiswerk	169 m
Gleiswerk	169 m
Angelo Piccinno Fitness-Studio Atlas	268 m
... und 92 weitere	

Bildung

Städt. Kindergarten und Tagesstätte	273 m
Kumon Mathematik und Englisch	357 m
Kumon Mathematik und Englisch	357 m
Kumon Mathematik und Englisch	357 m
Katholischer Kindergarten St.Cäcilia	370 m
... und 19 weitere	

Auto und Verkehr

KFZ-Center-Süd e.K.	130 m
Düsseldorf-Benrath	142 m
D-Benrath S	143 m
D-Benrath S	143 m
D-Benrath S	150 m
... und 28 weitere	

Sonstiges

Euronet - Geldautomat - ATM	153 m
German post office	413 m
Commerzbank	468 m
Deutsche Bank SB-Stelle	510 m
Deutsche Bank	512 m
... und 7 weitere	

Einkaufen

ServiceStore DB	158 m
ServiceStore DB	158 m
ALDI SÜD	218 m
Bäckerei Pass	309 m
Stadtbackerei Westerhorstmann GmbH & Co.KG	443 m
... und 14 weitere	

Gesundheit und Soziales

Dr. Bremerich • Dr. Schönherr-Latz	187 m
Frau Nina Becher-Dortschy	293 m
Zahnarztpraxis Dr. Burghartz & Dr. Ohlig	300 m
Stefan Resch	309 m
Dr. med. Ursula Jakob	318 m
... und 73 weitere	