

VIVAWEST modernisiert Ihre neue Wohnung.



IHR ANSPRECHPARTNER

Susanne Eichfeld

Friedenstr. 17
44532 Lünen
Telefon: 02306 2404-26843

VIVAWEST Wohnen GmbH

Nordsternplatz 1
45889 Gelsenkirchen
www.vivawest.de

AUSSTATTUNG

- Dusche
- Balkon / Terrasse
- Keller

IHR OBJEKT

Schneider-Paas-Straße 14
44534 Lünen

Zimmer	2
Wohnfläche ca.	53 m ²
Geschoss	0 von 3
Bezugsfrei ab	31.07.2024
Kaltmiete	441,00 €
+ Nebenkosten	170,00 €
inkl. Heizkosten	0,00 €
Gesamtmiete	611,00 €
Kaution	1.323 €
Expose-Nr.	19132-43-M



ENERGIEAUSWEIS

- Energieausweistyp: Verbrauchsausweis
- Energieeffizienzklasse: E
- Heizungsart: Etagenheizung
- wesentlicher Energieträger: Gas

OBJEKTBSCHREIBUNG

- Ihre Wohnung liegt im Erdgeschoss des Hauses
- 6-Parteienhaus in ruhiger Lage
- Viergeschossige Mehrfamilienhäuser in der unmittelbaren Umgebung

Nach dem Absenden des Kontaktformulars nehmen wir per E-Mail Kontakt mit Ihnen auf. Wir bitten Sie, Ihre Daten über den in der E-Mail enthaltenen Link zu vervollständigen und zu bestätigen.

Kontaktieren Sie uns auch über den Messenger auf Ihrem Smartphone. Schreiben Sie uns die Objekt-ID „19132-43-M“ in WhatsApp an 0209 380-11000, in Telegram an VivawestWohnen, in Threema an *VWCHAT oder in Signal an 0151 72777077. Alternativ können Sie Ihre Wohnungsanfrage auch an unseren Chatbot VIBO auf unserer Homepage richten.

LAGE

Einrichtungen des täglichen Bedarfs befinden sich in der Nähe des Objekts:

- verschiedene Ärzte und eine Apotheke im nahegelegenen Ärztehaus in der Willi-Melchers-Straße
- eine weiterführende Schule in unter 10 Minuten Fußweg
- ein Kindergarten und ein Spielplatz sind in ca. 5 Minuten zu Fuß zu erreichen
- Einkaufsmöglichkeiten (Netto)
- der Cappenberger See mit seinen vielfältigen Freizeitangeboten ist ca. 5 Minuten mit dem Fahrrad entfernt

Der Bereich Lünen-Wethmar verfügt über eine hervorragende Anbindung an das Verkehrsnetz und die Lünen Innenstadt:

- die Lünen Innenstadt ist in ca. 10 Minuten mit dem Fahrrad und PKW, sowie ebenfalls gut über den ÖPNV zu erreichen
- die A2 ist in ca. 15 Minuten und die A1 in ca. 25 Minuten zu erreichen
- der Bahnhof Lünen bietet eine Verbindung zu den Intercity-Knotenpunkten Hamm und Dortmund, sowie zum Hauptbahnhof Münster

WOHNUNGS AUSSTATTUNG

Die gemütliche Wohnung ist folgendermaßen ausgestattet:

- ein modernes Duschbad mit bodengleicher Dusche (inkl. Handtuchheizkörper) mit Fenster
- eine Küche mit Fliesenspiegel für eine Küchenzeile und mit Zugang zum Balkon
- ein helles Wohnzimmer
- ein Schlafzimmer
- ein Abstellraum in der Wohnung
- zwei Kellerräume und ein Abteil auf dem Dachboden

SONSTIGES

Neben attraktivem Wohnraum bieten wir Ihnen folgende Serviceleistungen:

- Persönliche Ansprechpartner vor Ort
- Reparaturservice: einfache und unkomplizierte Meldung von kleineren Schäden mit direkter Terminvereinbarung
- Schnee- und Glatteisbeseitigung
- Pflege der Außenanlagen

Unsere optionalen Zusatzleistungen:

- Multimediaanschluss: Internet, Telefonie sowie eine Vielzahl in- und ausländische Fernsehsender bei unserem Partner Vodafone
- exklusiver und dauerhaft günstiger Spezialtarif VIVAWEST Ökostrom bei unserem Partner R(H)EINPOWER

Wir verfügen über 120.000 Wohnungen in 100 Städten von der Singlewohnung bis zum geräumigen Zuhause für Familien mit unterschiedlichen Ansprüchen und in allen Lebensphasen. Sprechen Sie uns an, wir machen Ihnen ein individuelles Angebot.

Eine aufrichtige und faire Behandlung unserer Kunden und ein transparenter Vermietungsprozess sind uns wichtig. Unter www.vivawest.de/vermietungsversprechen finden Sie unser VIVAWEST Vermietungsversprechen an Sie!

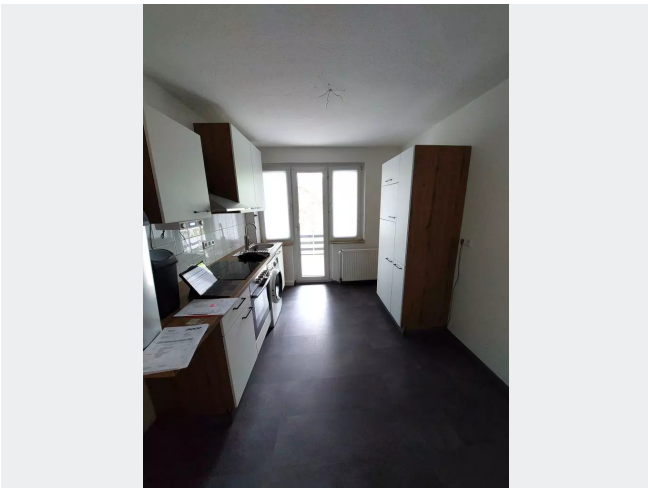
BILDER



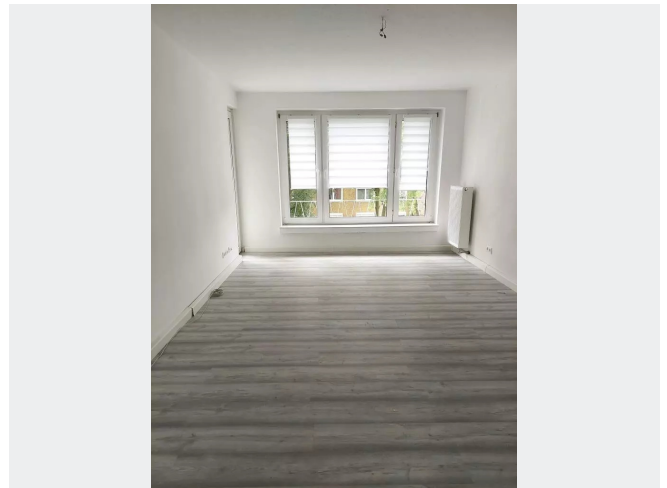
Außenansicht



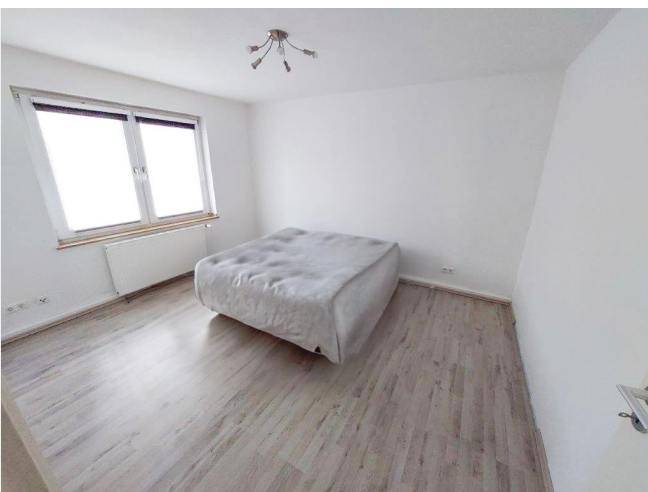
Badezimmer



Küche Muster



Wohnzimmer Beispiel

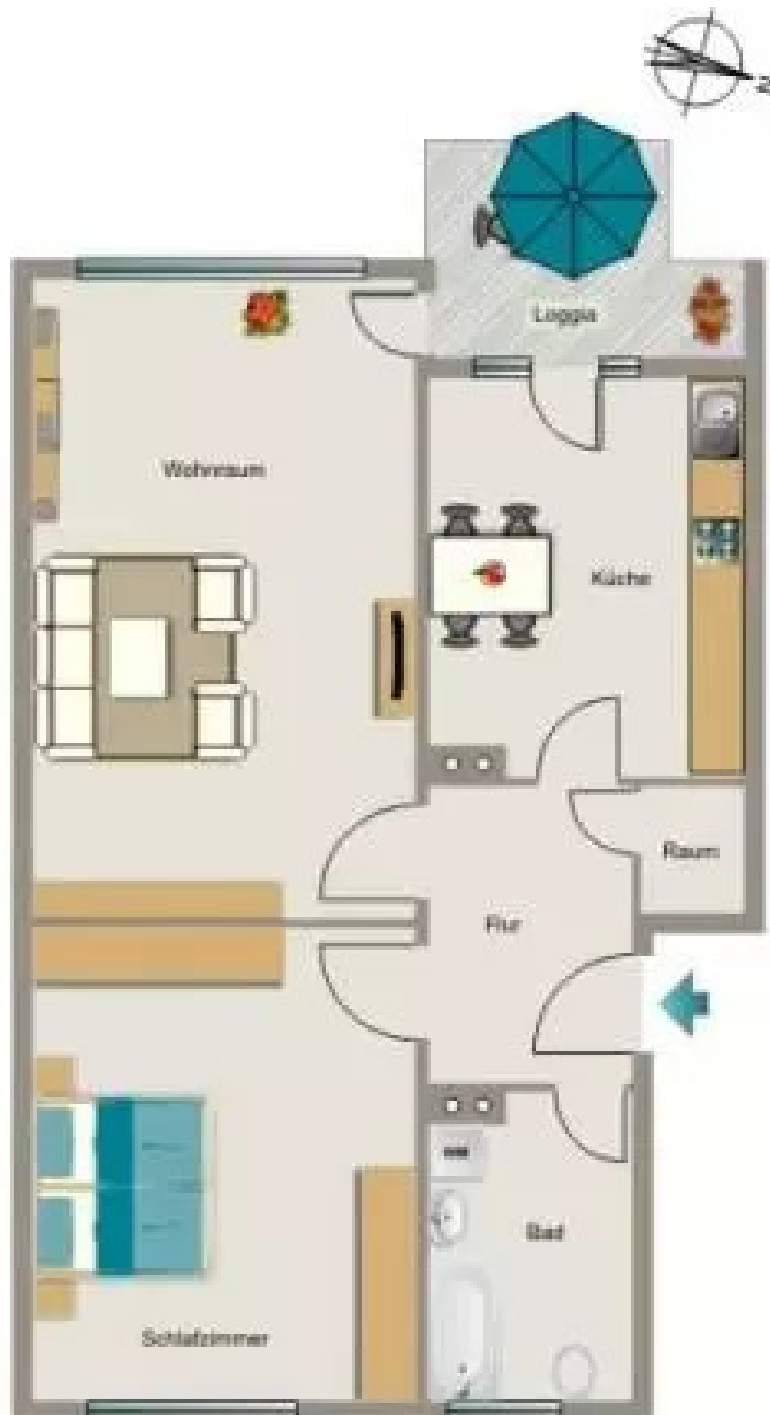


Schlafzimmer Muster



Kontakt per Messenger!

GRUNDRISS



IN DER NÄHE

Sonstiges

Sparkasse an der Lippe - Geldautomat	180 m
Sparkasse an der Lippe - SB-Center	192 m

Einkaufen

Bäckerei Kanne Filiale Münsterstraße 205	521 m
Netto Marken-Discount	643 m
Bäckerei Kanne Filiale im Netto-Markt	648 m
Safak Pastanesi	726 m
Bäckerei Kanne Filiale Vogelsberg	928 m

Gesundheit und Soziales

Zahnarztpraxis Farhad Aliyev	192 m
Honermann Martin Häuslicher Pflegedienst	394 m
Dr. Paul Lohmann	415 m
Physiotherapie im Pentamed R. Schmölter / H. Reinke	515 m
Herr Dr. med. Christoph Cramer	516 m
... und 7 weitere	

Bildung

Evangelischer Kindergarten Johannes in Lünen	207 m
Städtischer Kindergarten Aloys-Siegeroth	236 m
Matthias-Claudius-Schule	471 m
Matthias-Claudius-Schule	471 m
Gottfriedschule	471 m
... und 12 weitere	

Freizeit, Kultur, Tourismus

Pi-Dö	433 m
Restaurant	433 m
Raman Restaurant	433 m
Raman Restaurant	433 m
Zwolle Sport	434 m
... und 13 weitere	

Auto und Verkehr

Stefan Rosenkranz Folienmeister.NRW	515 m
HEM Tankstelle	528 m
KFZ Aslan	644 m
Gtü Beratung Gutachten	714 m
Autoaufbereitung Lünen	723 m
... und 1 weitere	