

Bringen Sie Ihr Herz mit, es wird sich wohlfühlen!



IHR ANSPRECHPARTNER

Angélika Bialas

Friedenstr. 17
44532 Lünen
Telefon:

VIVAWEST Wohnen GmbH

Nordsternplatz 1
45889 Gelsenkirchen
www.vivawest.de

AUSSTATTUNG

- Badewanne
- Balkon / Terrasse
- Keller

ENERGIEAUSWEIS

- Energieausweistyp: Verbrauchsausweis
- Energieeffizienzklasse: C
- Heizungsart: Fernwärme
- wesentlicher Energieträger: Fernwärme

IHR OBJEKT

Dortmunder Straße 17a
44536 Lünen

Zimmer	2
Wohnfläche ca.	57 m ²
Geschoss	1 von 3
Bezugsfrei ab	15.12.2024
Kaltmiete	480,00 €
+ Nebenkosten	132,00 €
inkl. Heizkosten	105,00 €
Gesamtmiete	717,00 €
Kaution	1.440 €
Expose-Nr.	19052-9-M



OBJEKTBE SCHREIBUNG

Eine 2,5 Zimmer Wohnung in einem 7-Familienhaus. Die Wohnung wird zur Zeit komplett modernisiert.

Nach dem Absenden des Kontaktformulars nehmen wir per E-Mail Kontakt mit Ihnen auf. Wir bitten Sie, Ihre Daten über den in der E-Mail enthaltenen Link zu vervollständigen und zu bestätigen.

Kontaktieren Sie uns auch über den Messenger auf Ihrem Smartphone. Schreiben Sie uns die Objekt-ID „19052-9-M“ in WhatsApp an 0209 380-11000, in Telegram an VivawestWohnen, in Threema an *VWCHAT oder in Signal an 0151 72777077. Alternativ können Sie Ihre Wohnungsanfrage auch an unseren Chatbot VIBO auf unserer Homepage richten.

LAGE

Mit dem PKW erreichen Sie nach wenigen Kilometern die Autobahnauffahrten der A2 (über die B54) und der A1 (über die B61) ebenso wie die umliegenden Stadtteile. Die ideale Infrastruktur der öffentlichen Verkehrsmittel sichert Ihnen direkte Anschlüsse sowohl in sämtliche Lünen Stadtteile als auch in alle umliegenden Städte wie z.B. Werne, Dortmund und Kamen. Der zentrale Hauptbahnhof bietet Ihnen zusätzlich direkte Zugverbindungen nach Dortmund, Münster, Gronau und Enschede (Holland). Zwei offene Ganztagschulen in der Hubertusstraße und der Augustastraße, eine Gesamtschule in der Holtgrevenstraße, ein Gymnasium in der Friedenstraße und das Lippe Berufskolleg in der Dortmunder Straße sind vorhanden und bieten Ihren Kindern eine große Auswahl an Bildungsformen. Für Vorschulkinder stehen ein städtischer Kindergarten, zwei katholische sowie ein evangelischer Kindergarten in der Marienstraße, Langestraße und St.-Georg-Kirchplatz zur Verfügung. Den Mittelpunkt einer facettenreichen Kulturlandschaft bietet das Heinz-Hilpert-Theater sowie das Veranstaltungszentrum „Hansesaal. Die sich in unmittelbarer Nähe befindenden Lippeauen bieten zu jeder Jahreszeit die Möglichkeiten für ausgedehnte Fahrradtouren. Die Grünanlagen und der Stadtpark am Hansesaal laden zu Spaziergängen und zum Verweilen ein.

WOHNUNGS AUSSTATTUNG

- Balkon
- Badewanne
- Fliesen
- Rollläden
- Rauchwarnmelder
- Kellerraum
- Fernwärme
- Multimediaanschluss
- Kaltwasserzähler, Warmwasserzähler, zentrale Warmwasserbereitung

SONSTIGES

Neben attraktivem Wohnraum bieten wir Ihnen folgende Serviceleistungen:

- Persönliche Ansprechpartner vor Ort
- Reparaturservice: einfache und unkomplizierte Meldung von kleineren Schäden mit direkter Terminvereinbarung
- Schnee- und Glatteisbeseitigung
- Pflege der Außenanlagen

Unsere optionalen Zusatzleistungen:

- Multimediaanschluss: Internet, Telefonie sowie eine Vielzahl in- und ausländische Fernsehsender bei unserem Partner Vodafone
- exklusiver und dauerhaft günstiger Spezialtarif VIVAWEST Ökostrom bei unserem Partner R(H)EINPOWER

Wir verfügen über 120.000 Wohnungen in 100 Städten von der Singlewohnung bis zum geräumigen Zuhause für Familien mit unterschiedlichen Ansprüchen und in allen Lebensphasen. Sprechen Sie uns an, wir machen Ihnen ein individuelles Angebot.

Eine aufrichtige und faire Behandlung unserer Kunden und ein transparenter Vermietungsprozess sind uns wichtig. Unter www.vivawest.de/vermietungsversprechen finden Sie unser VIVAWEST Vermietungsversprechen an Sie!

BILDER



Dortmunder Str. 17 a, Bild 2



Beispielfoto Wohnzimmer

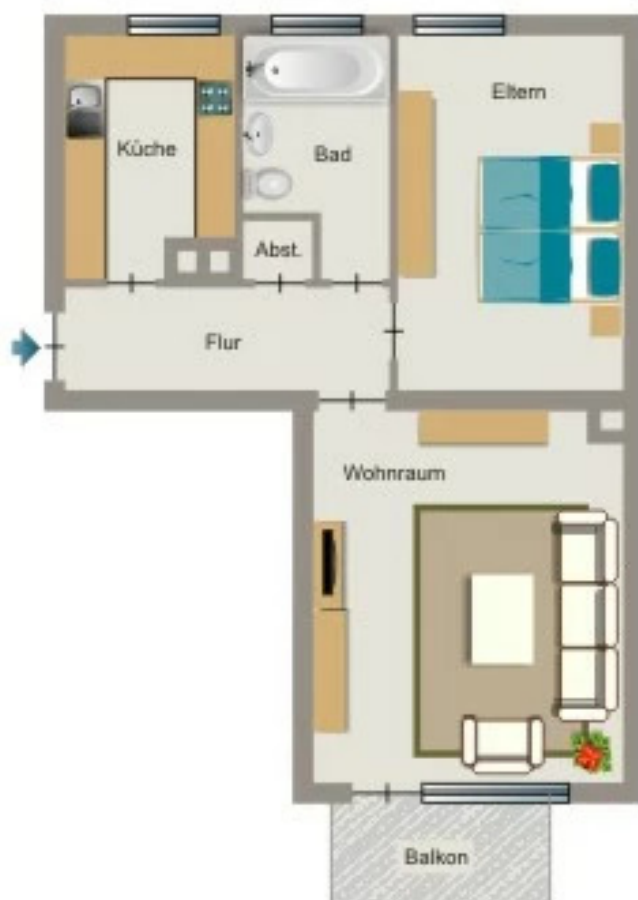


Beispielfoto Flur



Kontakt per Messenger!

GRUNDRISS



IN DER NÄHE

Gesundheit und Soziales

KJP-Lünen	61 m
Dr. Med. Silke Krüger	62 m
Löwen-Apotheke Inh. Michael Overhage e.K.	69 m
Möller Jens Dr.med. Facharzt für Allgemeinmedizin Naturheilverfahren-	
Akupunktur	110 m
Apotheke am Lippepark	121 m
... und 99 weitere	

Auto und Verkehr

Ziebart	326 m
Europcar Lünen	350 m
Onkel-Automobile	412 m
JET Tankstelle	469 m
autoPARTNER-Liedtke	470 m
... und 32 weitere	

Freizeit, Kultur, Tourismus

Adriatik Restaurant	73 m
Multikebap2	93 m
Citybäcker	131 m
Taha's Pizzeria & Imbiss	144 m
Bella Italia Lünen	216 m
... und 108 weitere	

Einkaufen

Citybäcker	131 m
UCAR Supermarkt	159 m
ZWAR-Gruppe	438 m
Bakery Kanne Kanne branch on the market Luenen	439 m
Bakery Kanne Kanne branch on the market Luenen	439 m
... und 34 weitere	

Sonstiges

Sparkasse an der Lippe - Geldautomat	210 m
Sparkasse an der Lippe - SB-Center	250 m
Dortmunder Volksbank eG Hauptstelle Lünen	412 m
Die Raucherecke - Inh. Thorsten Loose	454 m
Sparkasse an der Lippe - Geldautomat	468 m
... und 13 weitere	

Bildung

Freiherr-vom-Stein-Gymnasium	220 m
Lippe Berufskolleg Lünen	389 m
Lippe Berufskolleg Lünen	389 m
BILDUNG LERNEN gGmbH	392 m
Geschwister-Scholl-Gesamtschule	396 m
... und 11 weitere	