

Demnächst frei! 3-Zimmer-Wohnung in Mönchengladbach Westend



IHR ANSPRECHPARTNER

Sarah Bernards
Eschweilerstr. 109
52477 Alsdorf
Telefon: 02404 6750-0

VIVAWEST Wohnen GmbH
Nordsternplatz 1
45889 Gelsenkirchen
www.vivawest.de

AUSSTATTUNG

- Aufzug
- Dusche
- Balkon / Terrasse
- Keller

ENERGIEAUSWEIS

- Energieausweistyp: Bedarfsausweis
- Energieeffizienzklasse: A
- Heizungsart: Zentralheizung
- wesentlicher Energieträger: Gas
- Endenergiebedarf: kWh/(m²*a)

IHR OBJEKT

Johanniterweg 38
41065 Mönchengladbach

Zimmer	3
Wohnfläche ca.	83 m ²
Geschoss	1 von 4
Bezugsfrei ab	31.07.2024
Kaltmiete	935,00 €
+ Nebenkosten	258,00 €
inkl. Heizkosten	103,00 €
Gesamtmiete	1.296,00 €
Kaution	2.805 €
Expose-Nr.	1886-20-M



OBJEKTBSCHREIBUNG

Im Bereich des Quartiers am Vituspark finden Sie verteilt auf sieben Gebäude in viergeschossiger, moderner Bauweise unsere 63 hochwertigen und barrierearmen Wohnungen am Johanniterweg / Franz-Balke-Weg in Mönchengladbach. Die Lage der Wohnungen bietet Ihnen alles, was Sie sich von einem angenehmen Stadtleben wünschen, ohne auf die Vorzüge attraktiver Freizeit- und Erholungsangebote verzichten zu müssen.

Nach dem Absenden des Kontaktformulars nehmen wir per E-Mail Kontakt mit Ihnen auf. Wir bitten Sie, Ihre Daten über den in der E-Mail enthaltenen Link zu vervollständigen und zu bestätigen.

Kontaktieren Sie uns auch über den Messenger auf Ihrem Smartphone. Schreiben Sie uns die Objekt-ID „1886-20-M“ in WhatsApp an 0209 380-11000, in Telegram an VivawestWohnen, in Threema an *VWCHAT oder in Signal an 0151 72777077. Alternativ können Sie Ihre Wohnungsanfrage auch an unseren Chatbot VIBO auf unserer Homepage richten.

LAGE

Der Standort für das neue Wohnquartier liegt rund einen Kilometer südlich der Mönchengladbacher Innenstadt und verfügt über eine gute Infrastruktur. Einrichtungen zur Deckung des täglichen Bedarfs liegen dabei nur wenige Gehminuten entfernt:

Ärzte und Apotheken sind ebenso gut fußläufig erreichbar wie Kindergärten und Schulen.

In nur wenige Kilometer entfernt, befindet sich das Shoppingcenter MINTO, welches auf vier Ebenen einen abwechslungsreichen Mix aus Fachgeschäften, Dienstleistungen und Gastronomie bietet. Die innenstädtischen öffentlichen Verkehrsmittel sowie der Hauptbahnhof sind fußläufig oder innerhalb einer kurzen Fahrzeit zu erreichen. Durch die gute Verkehrsanbindung an die Autobahnen A52, A61 und an die Bundesstraßen B57 und B230 ist Mönchengladbach zentral erschlossen und bietet somit eine gute Anbindung an die Metropolen Köln und Düsseldorf.

WOHNUNGS AUSSTATTUNG

Die klar strukturierten Grundrisse verfügen über folgende komfortable und moderne Ausstattung:

- offene Wohn- und Küchenbereiche
- Echtholzparkettböden mit Fußbodenheizung
- Wände und Decken in Raufaser weiß tapeziert
- elektrische Rollläden an sämtlichen Fenstern
- Badezimmer mit bodengleicher gefliester Dusche
- Duschtrennung aus Glas, Handtuchheizung
- Videogegensprechanlage
- Aufzugsanlage; Geschosse sind stufenlos erreichbar
- 63 Tiefgaragenstellplätze
- privater Kellerraum zu jeder Wohnung

SONSTIGES

Neben attraktivem Wohnraum bieten wir Ihnen folgende Serviceleistungen:

- Persönliche Ansprechpartner vor Ort
- Reparaturservice: einfache und unkomplizierte Meldung von kleineren Schäden mit direkter Terminvereinbarung
- Schnee- und Glatteisbeseitigung
- Pflege der Außenanlagen

Unsere optionalen Zusatzleistungen:

- Multimediaanschluss: Internet, Telefonie sowie eine Vielzahl in- und ausländische Fernsehsender bei unserem Partner Vodafone
- exklusiver und dauerhaft günstiger Spezialtarif VIVAWEST Ökostrom bei unserem Partner R(H)EINPOWER

Wir verfügen über 120.000 Wohnungen in 100 Städten von der Singlewohnung bis zum geräumigen Zuhause für Familien mit unterschiedlichen Ansprüchen und in allen Lebensphasen. Sprechen Sie uns an, wir machen Ihnen ein individuelles Angebot.

Eine aufrichtige und faire Behandlung unserer Kunden und ein transparenter Vermietungsprozess sind uns wichtig. Unter www.vivawest.de/vermietungsversprechen finden Sie unser VIVAWEST Vermietungsversprechen an Sie!

BILDER



Hausansicht



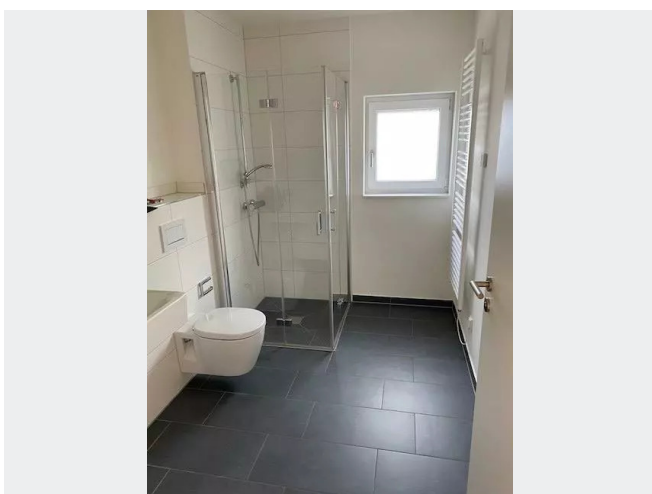
Wohnanlage Am Vituspark



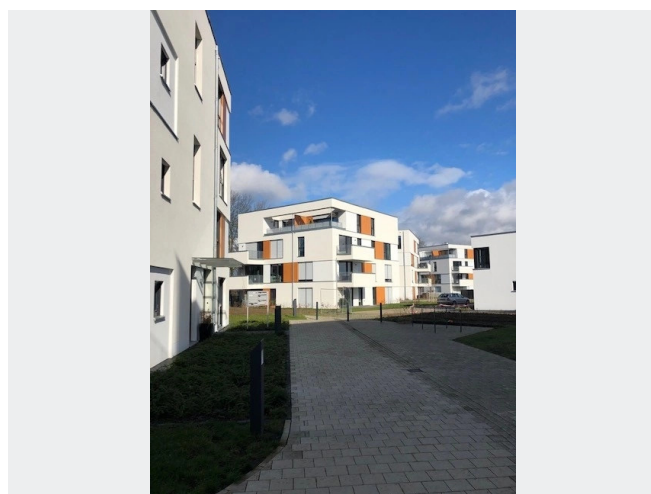
Beispiel Küche



Wohnzimmer



Bad 1



Hausansicht

BILDER



VIVAWEST_Anzeige_Familie



Kontakt per Messenger!

GRUNDRISS



IN DER NÄHE

Bildung

Gemeinschaftsgrundschule Matthias-Claudius	165 m
Gemeinschaftsgrundschule Matthias-Claudius	165 m
pro multis gGmbH	806 m
Spielgruppe	890 m

Auto und Verkehr

Shell	615 m
Shell	615 m
star Tankstelle	899 m
star Tankstelle	899 m

Sonstiges

Shell	615 m
-------	-------

Einkaufen

Shell	615 m
Shell	615 m
REWE	725 m
Café Cappuccino	784 m
Royal Donuts Mönchengladbach	785 m
... und 13 weitere	

Freizeit, Kultur, Tourismus

Shell	615 m
Shell	615 m
Café Cappuccino	784 m
Café Cappuccino	784 m
Royal Donuts Mönchengladbach	785 m
... und 2 weitere	