

Bringen Sie Ihr Herz mit, es wird sich wohlfühlen!



IHR ANSPRECHPARTNER

Tobias Andernacht

Im Defdahl 10a
44141 Dortmund
Telefon: 0209 38011000

VIVAWEST Wohnen GmbH

Nordsternplatz 1
45889 Gelsenkirchen
www.vivawest.de

AUSSTATTUNG

- Balkon / Terrasse
- Keller

IHR OBJEKT

In den Weidbüschen 23
44339 Dortmund

Zimmer	3
Wohnfläche ca.	71 m ²
Geschoss	1 von 3
Bezugsfrei ab	ab sofort
Kaltmiete	708,00 €
+ Nebenkosten	162,00 €
inkl. Heizkosten	91,00 €
Gesamtmiete	961,00 €
Kaution	2.124 €
Expose-Nr.	1820-78-M



ENERGIEAUSWEIS

- Energieausweistyp: Bedarfsausweis
- Energieeffizienzklasse: D
- Heizungsart: Zentralheizung
- wesentlicher Energieträger: Gas
- Endenergiebedarf: kWh/(m²*a)

OBJEKTBE SCHREIBUNG

Die Siedlung mit gepflegten Mehrfamilienhäusern ist durch ein familiäres Miteinander geprägt. Nachbarschaft wird hier noch GROß geschrieben. Alle Wohneinheiten (ausgenommen das Dachgeschoss) verfügen über schöne halb in die Fassade eingelassene Balkone. Für das Parken steht unter anderem die frisch sanierte und freundlich gestaltete Tiefgarage zur Verfügung (Stellplätze zur Miete).

- gepflegte 3- und 6-Familienhäuser
- alle Wohnungen (außer DG) mit Balkonen
- weitläufige Grünflächen zwischen den Objekten
- kleine Grundrisse für Singles und Paare und größere Wohneinheiten für Familien
- frisch sanierte und freundlich gestaltete Tiefgarage mit Stellplätzen zur Miete

Nach dem Absenden des Kontaktformulars nehmen wir per E-Mail Kontakt mit Ihnen auf. Wir bitten Sie, Ihre Daten über den in der E-Mail enthaltenen Link zu vervollständigen und zu bestätigen.

Kontaktieren Sie uns auch über den Messenger auf Ihrem Smartphone. Schreiben Sie uns die Objekt-ID „1820-78-M“ in WhatsApp an 0209 380-11000, in Telegram an VivawestWohnen, in Threema an * VVWCHAT oder in Signal an 0151 72777077. Alternativ können Sie Ihre Wohnungsanfrage auch an unseren Chatbot VIBO auf unserer Homepage richten.

LAGE

Nördlich des Stadtzentrums von Dortmund finden Sie im Stadtteil Dortmund-Brechten unsere gepflegte Wohnsiedlung. Genießen Sie das nachbarschaftliche Miteinander und den schönen Blick von Ihrem Balkon auf die großzügigen Rasenflächen.

Die weitläufigen Waldgebiete „Süggelwald“ (mit Dammwildgehege) und „Grävlingholz“ (mit Waldspielplatz) liegen in unmittelbarer Nähe und bieten Spaziergängern, Aktivsportlern und Familien viele Möglichkeiten.

WOHNUNGS AUSSTATTUNG

- weiß gefliestes Wannenbad mit Fenster
- Raufasertapete (vom Vermieter)
- Laminatboden (vom Vermieter)

SONSTIGES

Neben attraktivem Wohnraum bieten wir Ihnen folgende Serviceleistungen:

- Persönliche Ansprechpartner in Ihrem Kundencenter vor Ort
- Reparaturservice: einfache und unkomplizierte Meldung von kleineren Schäden mit direkter Terminvereinbarung
- Schnee- und Glatteisbeseitigung
- Pflege der Außenanlagen

Unsere optionalen Zusatzleistungen:

- Multimediaanschluss: Internet, Telefonie sowie eine Vielzahl in- und ausländische Fernsehsender bei unserem Partner Vodafone
- exklusiver und dauerhaft günstiger Spezialtarif VIVAWEST Ökostrom bei unserem Partner R(H)EINPOWER

Wir verfügen über 120.000 Wohnungen in 100 Städten von der Singlewohnung bis zum geräumigen Zuhause für Familien mit unterschiedlichen Ansprüchen und in allen Lebensphasen. Sprechen Sie uns an, wir machen Ihnen ein individuelles Angebot.

Eine aufrichtige und faire Behandlung unserer Kunden und ein transparenter Vermietungsprozess sind uns wichtig. Unter www.vivawest.de/vermietungsversprechen finden Sie unser VIVAWEST Vermietungsversprechen an Sie!

BILDER



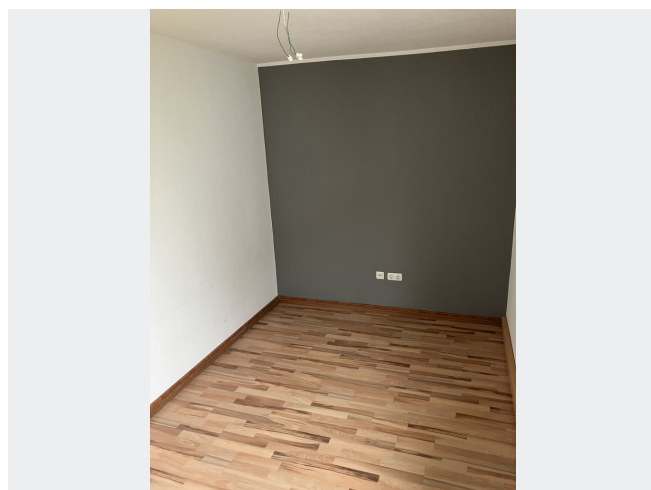
In den Weidbüschen 23+21 Balko



Schlafzimmer



Badezimmer



Kinderzimmer



Wohnzimmer



Küche

BILDER



Kontakt per Messenger!

GRUNDRISS



IN DER NÄHE

Sonstiges

Parkstation 158	76 m
Briefkasten Maienweg	505 m
Deutsche Post Filiale 611	679 m

Gesundheit und Soziales

Dr. med. Maria Ghaznawi	661 m
Pothmann	663 m
Zahnarztpraxis Dr. med. dent. Daniel Lamers	676 m
Dr. Volkmar Drummer	782 m
Dr. med. Elena Lechelt	871 m
... und 2 weitere	

Bildung

Elementary School Brechten (South Building)	306 m
Elementary School Brechten (South Building)	306 m
Kath. Kita St. Antonius	659 m
Förderverein des Kindergartens der evangelischen Kirchen- gemeinde Brechten e.V.	891 m
Evangelische Kindertageseinrichtung Brechtener Heide	933 m

Freizeit, Kultur, Tourismus

Physio fit&aktiv Muskelbude Brechten	499 m
star Tankstelle	561 m
Enders Sport & Therapie GbR	679 m
Wildtiergehege	753 m
H. G. Hiddemann	759 m
... und 3 weitere	

Auto und Verkehr

Maienweg	542 m
star Tankstelle	561 m
star Tankstelle	561 m
Wittichstraße	635 m
Drivetech24 (Onlineshop mit Autoradio-Einbauservice)	859 m
... und 2 weitere	

Einkaufen

star Tankstelle	561 m
REWE Thomas	682 m
Malzers Backstube	684 m
ALDI Nord	995 m