

Demnächst frei! 3-Zimmer-Wohnung in Bergkamen Mitte



IHR ANSPRECHPARTNER

Susanne Eichfeld
Friedenstr. 17
44532 Lünen
Telefon: 02306 2404-26843

VIVAWEST Wohnen GmbH
Nordsternplatz 1
45889 Gelsenkirchen
www.vivawest.de

AUSSTATTUNG

- Dusche
- Keller

IHR OBJEKT

Hubert-Biernat-Straße 21
59192 Bergkamen

Zimmer	3
Wohnfläche ca.	74 m ²
Geschoss	0 von 2
Bezugsfrei ab	ab sofort
Kaltmiete	610,00 €
+ Nebenkosten	183,00 €
inkl. Heizkosten	94,00 €
Gesamtmiete	887,00 €
Kaution	1.830 €
Expose-Nr.	1476-2-M



ENERGIEAUSWEIS

- Energieausweistyp: Verbrauchsausweis
- Energieeffizienzklasse: E
- Heizungsart: Fernwärme
- wesentlicher Energieträger: Fernwärme

OBJEKTBE SCHREIBUNG

- Ihre Wohnung liegt im 1. Obergeschoss des Hauses
- Schönes 4-Parteienhaus
- Zwei- und dreigeschossige Mehrfamilienhäuser in der unmittelbaren Umgebung

Nach dem Absenden des Kontaktformulars nehmen wir per E-Mail Kontakt mit Ihnen auf. Wir bitten Sie, Ihre Daten über den in der E-Mail enthaltenen Link zu vervollständigen und zu bestätigen.

Kontaktieren Sie uns auch über den Messenger auf Ihrem Smartphone. Schreiben Sie uns die Objekt-ID „1476-2-M“ in WhatsApp an 0209 380-11000, in Telegram an VivawestWohnen, in Threema an *VWCHAT oder in Signal an 0151 72777077. Alternativ können Sie Ihre Wohnungsanfrage auch an unseren Chatbot VIBO auf unserer Homepage richten.

LAGE

Im Zentrum von Bergkamen. Schulen, Kindergärten, Post, Einkaufsmöglichkeiten, Ärzte und Apotheken sind fußläufig erreichbar.

Es bestehen gute Verkehrsanbindungen und Anbindungen an den ÖPNV.

Einrichtungen des täglichen Bedarfs befinden sich in der Nähe des Objekts:

- Einkaufsmöglichkeiten (Aldi; Rewe; Penny)
- Ärzte
- Sportplatz des FC TuRa Bergkamen ist in der Nähe

Der Bereich Bergkamen-Mitte verfügt über eine hervorragende Anbindung an das Verkehrsnetz:

- Sowohl die A1, wie auch die A2 sind in ca. 10 Minuten zu erreichen
- der Regionalflughafen Dortmund ist in ca. 25 Minuten mit dem PKW zu erreichen
- die nächstgelegenen Bahnhöfe Lünen und Kamen bieten eine Verbindung zu den Intercity-Knotenpunkten Dortmund und Hamm

WOHNUNGS AUSSTATTUNG

Die gemütliche Wohnung 3,5 Zimmerwohnung (ohne Balkon) ist folgendermaßen ausgestattet:

- Fliesenspiegel in der Küche
- modernisiertes Duschbad mit Fenster und Handtuchheizkörper
- geräumiges Wohnzimmer- Eßzimmer
- Kinderzimmer
- Kellerraum
- weiße Innentüren

SONSTIGES

Neben attraktivem Wohnraum bieten wir Ihnen folgende Serviceleistungen:

- Persönliche Ansprechpartner vor Ort
- Reparaturservice: einfache und unkomplizierte Meldung von kleineren Schäden mit direkter Terminvereinbarung
- Schnee- und Glatteisbeseitigung
- Pflege der Außenanlagen

Unsere optionalen Zusatzleistungen:

- Multimediaanschluss: Internet, Telefonie sowie eine Vielzahl in- und ausländische Fernsehsender bei unserem Partner Vodafone
- exklusiver und dauerhaft günstiger Spezialtarif VIVAWEST Ökostrom bei unserem Partner R(H)EINPOWER

Wir verfügen über 120.000 Wohnungen in 100 Städten von der Singlewohnung bis zum geräumigen Zuhause für Familien mit unterschiedlichen Ansprüchen und in allen Lebensphasen. Sprechen Sie uns an, wir machen Ihnen ein individuelles Angebot.

Eine aufrichtige und faire Behandlung unserer Kunden und ein transparenter Vermietungsprozess sind uns wichtig. Unter www.vivawest.de/vermietungsversprechen finden Sie unser VIVAWEST Vermietungsversprechen an Sie!

BILDER



Aussenansicht



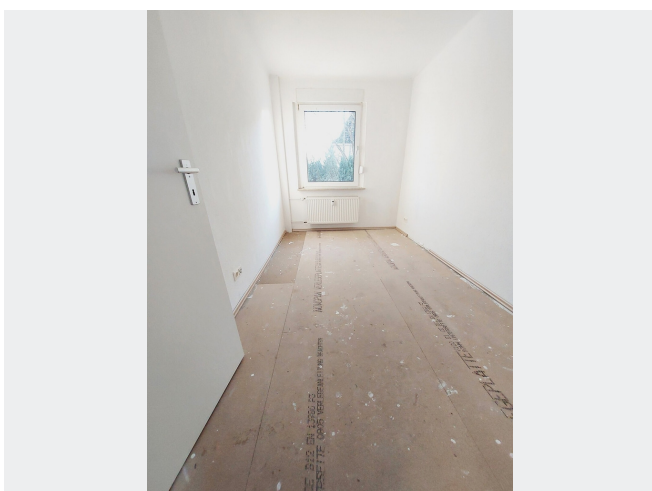
Wohn-Esszimmer



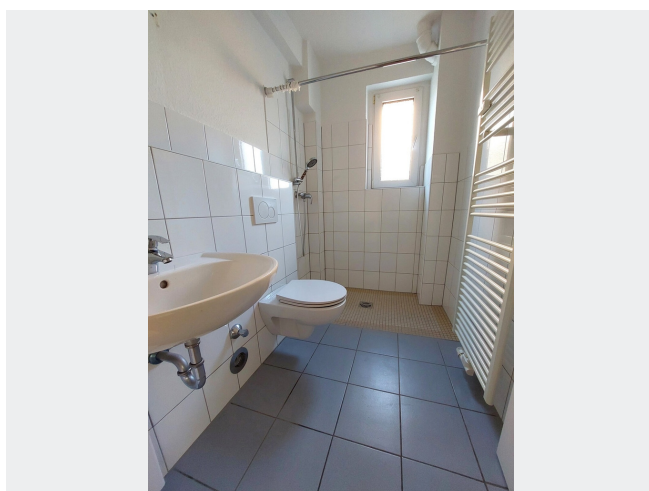
Schlafzimmer



Küche



Kinderzimmer



Bad

BILDER



Kontakt per Messenger!

GRUNDRISS



IN DER NÄHE

Gesundheit und Soziales

Praxis für Podologie	44 m
Sozialpsychiatrischer Dienst des Fachbereich Gesun Außenstelle	64 m
Kieferorthopädische Fachpraxis Dres. Spary	96 m
Dr. Mustafa Söylemez - Facharzt für Innere Medizin	277 m
LWL-Tagesklinik Bergkamen	353 m
... und 24 weitere	

Auto und Verkehr

Auto Service Bergkamen Reber	260 m
Autoglas	347 m
Autoteile Müller	382 m
F&A Automobile GmbH & Co.KG	389 m
Krappe Ingenieurbüro GmbH	389 m
... und 13 weitere	

Sonstiges

DHL Post	82 m
Bankomat Sparkasse	225 m
Postbank Filiale	264 m
Postbank SB Stelle	298 m
Deutsche Post Filiale 574	305 m
... und 3 weitere	

Freizeit, Kultur, Tourismus

Bäckerei Braune	176 m
PIZZERIA ROMA BERGKAMEN	198 m
City Kebap Haus	200 m
Knolle82 - André Kattner	245 m
Rathaus-Center	264 m
... und 35 weitere	

Einkaufen

Bäckerei Braune	176 m
Kamps Bäckerei	302 m
Alhourani Markt	552 m
Rewe Littau	572 m
PENNY	580 m
... und 7 weitere	

Bildung

Arbeiterwohlfahrt UBz. Unna Kiga Wackelzahn	200 m
Bildungsakademie Bergkamen	235 m
Kindertagesstätte Bodelschwinghhaus	238 m
Föderation Islamischer Gemeinden im Ruhrgebiet / Kız koleji	241 m
Johanniter-Kindertageseinrichtung Eichendorff	428 m
... und 9 weitere	