

Wohnfühlen bei VIVAWEST



IHR ANSPRECHPARTNER

Andreas Häusler
Nordsternplatz 1
45899 Gelsenkirchen
Telefon: 0209 38011000

VIVAWEST Wohnen GmbH
Nordsternplatz 1
45889 Gelsenkirchen
www.vivawest.de

AUSSTATTUNG

- Dusche
- Balkon / Terrasse
- Keller

IHR OBJEKT

Habichtshöhe 4
59073 Hamm

Zimmer	4
Wohnfläche ca.	73 m ²
Geschoss	1 von 3
Bezugsfrei ab	ab sofort
Kaltmiete	633,00 €
+ Nebenkosten	192,00 €
inkl. Heizkosten	0,00 €
Gesamtmiete	825,00 €
Kaution	1.899 €
Expose-Nr.	1427-9-M



ENERGIEAUSWEIS

- Energieausweistyp: Verbrauchsausweis
- Energieeffizienzklasse: D
- Heizungsart: Fernwärme
- wesentlicher Energieträger: Fernwärme

OBJEKTBE SCHREIBUNG

Gepflegtes 6-Familienhaus in ruhiger und grüner Lage.

Das Mietobjekt wurde erst letztes Jahr frisch modernisiert.

Nach dem Absenden des Kontaktformulars nehmen wir per E-Mail Kontakt mit Ihnen auf. Wir bitten Sie, Ihre Daten über den in der E-Mail enthaltenen Link zu vervollständigen und zu bestätigen.

Kontaktieren Sie uns auch über den Messenger auf Ihrem Smartphone. Schreiben Sie uns die Objekt-ID „1427-9-M“ in WhatsApp an 0209 380-11000, in Telegram an VivawestWohnen, in Threema an *VWCHAT oder in Signal an 0151 72777077. Alternativ können Sie Ihre Wohnungsanfrage auch an unseren Chatbot VIBO auf unserer Homepage richten.

LAGE

Am nördlichen Rand von Hamm-Heessen liegt unsere modernisierte Familiensiedlung. Die Gebäude sind von großzügigen Grünflächen durchzogen. Die schönen Grundrisse sind ideal für Paare oder kleine Familien. Genießen Sie abseits vom Trubel die freien Stunden.

Ins Stadtteilzentrum sind es ca. 5 und in die Stadtmitte von Hamm sind es ca. 15 Autominuten. Der Bahnhof Heessen ist wenige Fahrminuten entfernt.

Die ÖPNV-Haltestelle „Meisenhag“ befindet sich wenige Gehminuten entfernt. Mit den Buslinien 11 und 12 gelangen Sie alle 30 Minuten Richtung Bahnhof Heessen und weiter Richtung Stadtmitte/Busbahnhof/HBF. Sie erreichen dort alle weiteren Buslinien und somit alle Stadtteile und die angrenzenden Gemeinden. Mit der Bahn kommen Sie vom Bahnhof Heessen und dem Hauptbahnhof aus an alle Nah- und Fernziele.

Zur BAB 2 (Hamm-Uentrop in östliche Richtung) sind es ca. 15 Minuten bzw. (Hamm-Mitte in westliche Richtung) ca. 20 Minuten.

WOHNUNGS AUSSTATTUNG

- Wohnzimmer mit Loggia
- Schlafzimmer
- Kinderzimmer
- Tageslichtbad mit Badewanne
- Helles Gäste-WC
- Küche
- Kellerraum

Die Heizkosten werden mit den Stadtwerken Hamm direkt abgerechnet. Ein Kabelanschluss ist bereits vorhanden.

SONSTIGES

Neben attraktivem Wohnraum bieten wir Ihnen folgende Serviceleistungen:

- Persönliche Ansprechpartner in Ihrem Kundencenter vor Ort
- Reparaturservice: einfache und unkomplizierte Meldung von kleineren Schäden mit direkter Terminvereinbarung
- Schnee- und Glätteisbeseitigung
- Pflege der Außenanlagen

Unsere optionalen Zusatzleistungen:

- Multimediaanschluss: Internet, Telefonie sowie eine Vielzahl in- und ausländische Fernsehsender bei unserem Partner Vodafone
- exklusiver und dauerhaft günstiger Spezialtarif VIVAWEST Ökostrom bei unserem Partner R(H)EINPOWER

Wir verfügen über 120.000 Wohnungen in 100 Städten von der Singlewohnung bis zum geräumigen Zuhause für Familien mit unterschiedlichen Ansprüchen und in allen Lebensphasen. Sprechen Sie uns an, wir machen Ihnen ein individuelles Angebot.

Eine aufrichtige und faire Behandlung unserer Kunden und ein transparenter Vermietungsprozess sind uns wichtig. Unter www.vivawest.de/vermietungsversprechen finden Sie unser VIVAWEST Vermietungsversprechen an Sie!

BILDER



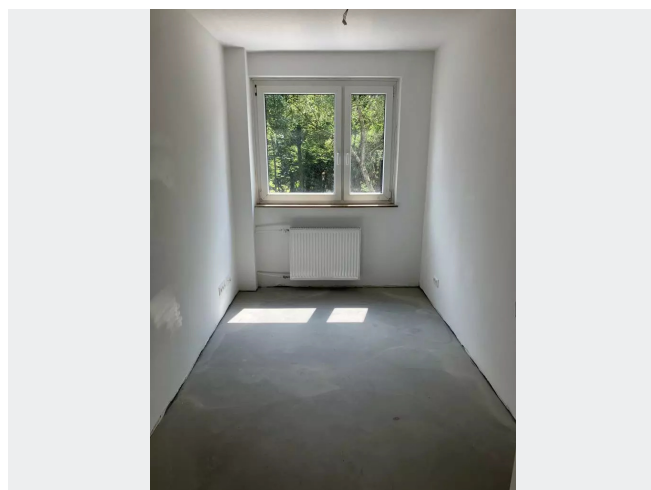
Vorderansicht



Rückansicht



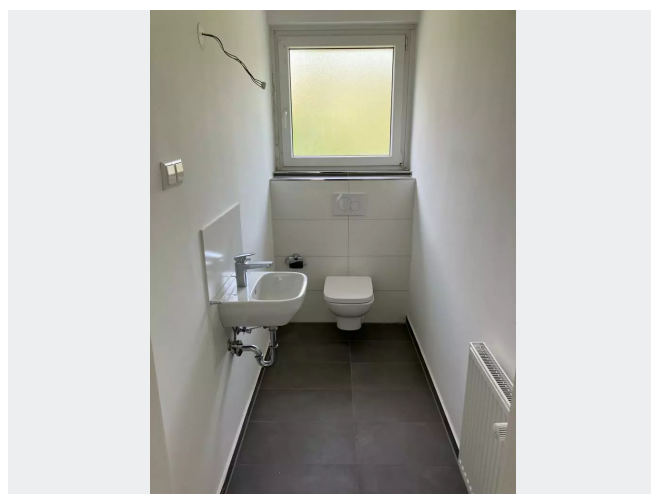
Wohnzimmer



Kinderzimmer

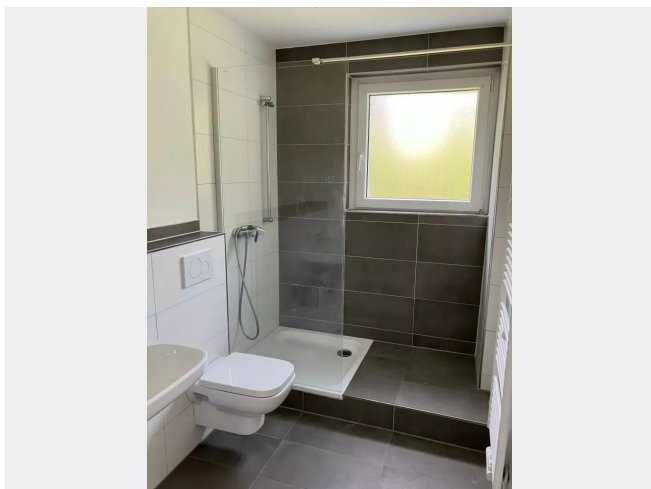


Schlafzimmer

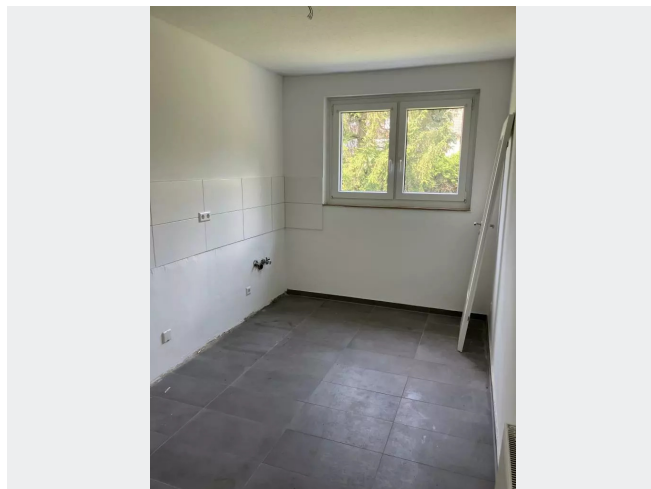


Gäste-WC

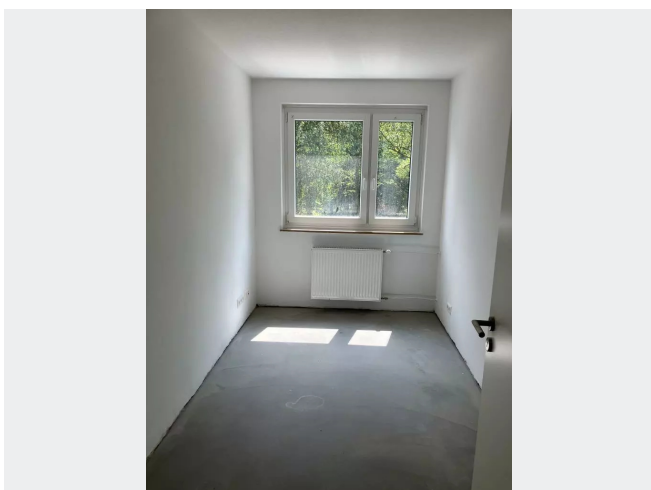
BILDER



Badezimmer



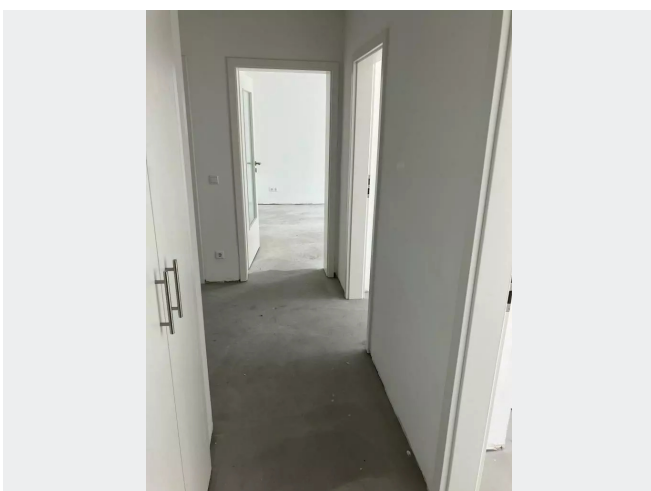
Küche



Kinderzimmer 2



Flur mit Einbauschränken



Flur



Kontakt per Messenger!

GRUNDRISS



IN DER NÄHE

Einkaufen

Yoo!! Markt	255 m
Penny Market	837 m
Bäckerei Wilhelm Middelberg GmbH	866 m
Bäckerei Ridder GmbH	868 m
REWE	956 m
... und 2 weitere	

Sonstiges

DHL 862 m

Auto und Verkehr

Ryba Karosserie & Lack	287 m
Schumann-Prüf GmbH - Partner der GTÜ	301 m
Syskowski	333 m
D&R Fahrzeugtechnik GmbH	420 m
Rose Lack Reparatur Center GmbH	437 m
... und 7 weitere	

Gesundheit und Soziales

Dr. Cordula Pioske, Fachzahnärztin für Kieferorthopädie	431 m
Farmacia veterinar	676 m
House Medical Group Practice Dr. Loeb & Winter	866 m
Sachsen-Apotheke	867 m
Herr Josef Steinmann	972 m
... und 2 weitere	

Freizeit, Kultur, Tourismus

Kleingärtnerverein Gartenstadt - Heessen e.V.	500 m
Kleingartenanlage Heessen Gartenstadt	501 m
Am Kappenbusch - Gaststätte	547 m
Am Kappenbusch - Gaststätte	547 m
Sportzentrum Heessen	688 m
... und 12 weitere	

Bildung

Kindergarten der Arbeiterwohlfahrt	519 m
Wing Tschun Kampfsportschule Jimmy Jemirifo	554 m
Kappenbuschschule	680 m
Kappenbuschschule	680 m
Kindergarten St. Marien	728 m
... und 3 weitere	