

Bei VIVAWEST die Sonnenstrahlen auf dem eigenen Balkon genießen.



IHR ANSPRECHPARTNER

Lisa Dorighi
Johanniskirchstr. 76
45329 Essen
Telefon: 0201 36404-0

VIVAWEST Wohnen GmbH
Nordsternplatz 1
45889 Gelsenkirchen
www.vivawest.de

AUSSTATTUNG

- Aufzug
- Dusche
- Balkon / Terrasse
- Keller

IHR OBJEKT

Am Alfredspark 25
45145 Essen

Zimmer	2
Wohnfläche ca.	55 m ²
Geschoss	2 von 5
Bezugsfrei ab	30.11.2024
Kaltmiete	521,00 €
+ Nebenkosten	157,00 €
inkl. Heizkosten	72,00 €
Gesamtmiete	750,00 €
Kaution	1.563 €
Expose-Nr.	1357-50-M



ENERGIEAUSWEIS

- Energieausweistyp: Bedarfsausweis
- Energieeffizienzklasse: F
- Heizungsart: Fernwärme
- wesentlicher Energieträger: Fernwärme
- Endenergiebedarf: kWh/(m²*a)

OBJEKTBE SCHREIBUNG

Herzlich willkommen Am Alfredspark!

Sie suchen eine Wohnung die Ihnen alle Vorteile einer zentrumsnahen Lage bietet, wollen aber auf grüne Außenanlagen nicht verzichten? Dann sind Sie im Alfredspark genau richtig!

Genießen Sie die Vorzüge der Urbanität in einer Siedlung die in einem Park gebaut wurde.

Essen-Holsterhausen

- optimale Anbindung an das Essener Verkehrsnetz: ist in unmittelbar erreichbar Hobeisenbrücke zum Essen Hbf bis Mühlheim Hbf - Straßenbahn-Linie 106 (Altenessen Bf über Essen Hbf bis Bergeborbeck Bf) - 5 Autominuten zur Uniklinik - 5-10 Gehminuten zu diversen Geschäften.

Nach dem Absenden des Kontaktformulars nehmen wir per E-Mail Kontakt mit Ihnen auf. Wir bitten Sie, Ihre Daten über den in der E-Mail enthaltenen Link zu vervollständigen und zu bestätigen.

Kontaktieren Sie uns auch über den Messenger auf Ihrem Smartphone. Schreiben Sie uns die Objekt-ID „1357-50-M“ in WhatsApp an 0209 380-11000, in Telegram an VivawestWohnen, in Threema an *VVWCHAT oder in Signal an 0151 72777077. Alternativ können Sie Ihre Wohnungsanfrage auch an unseren Chatbot VIBO auf unserer Homepage richten.

LAGE

Diese Wohnung befindet sich in der 2. Etage des Mehrfamilienhauses und ist durch einen Aufzug erreichbar.

Das freundliche Mehrfamilienhaus befindet sich in unmittelbarer Nähe zu einer weitläufigen, parkähnlichen Grünanlage. Trotzdem müssen Sie auf eine zentrale Lage nicht verzichten.

WOHNUNGS AUSSTATTUNG

Diese helle, gemütliche und gut aufgeteilte Wohnung ist folgendermaßen ausgestattet:

- ein Wohnzimmer mit Balkon
- ein Schlafzimmer
- ein modernes, weißes Duschbad mit Anschluss für die Waschmaschine
- Küche mit weißen Fliesenspiegel
- praktischer Abstellschrank

Der Laminatboden kann nach Absprache mit dem Vermieter übernommen werden

SONSTIGES

Neben attraktivem Wohnraum bieten wir Ihnen folgende Serviceleistungen:

- Persönliche Ansprechpartner vor Ort
- Reparaturservice: einfache und unkomplizierte Meldung von kleineren Schäden mit direkter Terminvereinbarung
- Schnee- und Glatteisbeseitigung
- Pflege der Außenanlagen

Unsere optionalen Zusatzleistungen:

- Multimediaanschluss: Internet, Telefonie sowie eine Vielzahl in- und ausländische Fernsehsender bei unserem Partner Vodafone
- exklusiver und dauerhaft günstiger Spezialtarif VIVAWEST Ökostrom bei unserem Partner R(H)EINPOWER

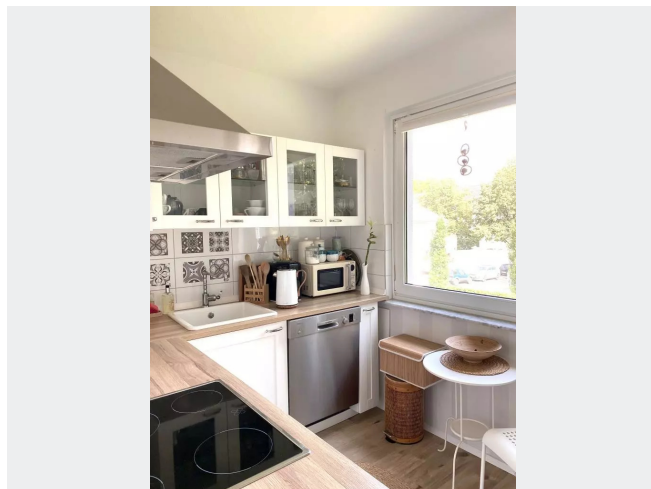
Wir verfügen über 120.000 Wohnungen in 100 Städten von der Singlewohnung bis zum geräumigen Zuhause für Familien mit unterschiedlichen Ansprüchen und in allen Lebensphasen. Sprechen Sie uns an, wir machen Ihnen ein individuelles Angebot.

Eine aufrichtige und faire Behandlung unserer Kunden und ein transparenter Vermietungsprozess sind uns wichtig. Unter www.vivawest.de/vermietungsversprechen finden Sie unser VIVAWEST Vermietungsversprechen an Sie!

BILDER



Außenansicht



Beispiel Küche



Beispiel Wohnzimmer



Duschbad Beispiel



Balkon



Duschbad Beispiel

BILDER



Außenansicht



Kontakt per Messenger!

GRUNDRISS



IN DER NÄHE

Freizeit, Kultur, Tourismus

Alfredspark	146 m
Hexenkessel - Essen	214 m
Freddy Fresh Pizza Essen	236 m
West Park	279 m
Westpark	281 m
... und 148 weitere	

Sonstiges

Deutsche Post Branch Office 530	285 m
Sparkasse Essen - SB-Center	347 m
Sparkasse Essen - Geldautomat	347 m
Sparkasse Essen - SB-Center	469 m
Sparkasse Essen - ATM	469 m
... und 17 weitere	

Gesundheit und Soziales

Gut zu(m) Fuß!	224 m
Dr. med. Marion Erdelt und Jutta Möbes	267 m
Holsterhauser Hausarztpraxis	269 m
ErgotherapiePraxis Axel Schinkels	271 m
Eulen Apotheke	275 m
... und 106 weitere	

Auto und Verkehr

Essen Hobeisenbrücke	252 m
ATS Essen	309 m
Autoteile	319 m
Breslauer Straße	364 m
Breslauer Straße	364 m
... und 44 weitere	

Bildung

Gesamtschule Essen-Holsterhausen	254 m
Altes Eisentor der Gesamtschule	284 m
Altes Eisentor der Gesamtschule	284 m
Städtische Kindertagesstätte	296 m
weissgerbergitarrenduo	346 m
... und 48 weitere	

Einkaufen

ALDI Nord	261 m
Bäcker Peter	300 m
Antep Firini Bäckerei	458 m
Der prinz	461 m
Trinkhalle am Markt Deniz Sentürk	468 m
... und 44 weitere	