

Bei VIVAWEST die Sonnenstrahlen auf dem eigenen Balkon genießen.



IHR ANSPRECHPARTNER

Lisa Dorigi
Johanniskirchstr. 76
45329 Essen
Telefon: 0201 36404-0

VIVAWEST Wohnen GmbH
Nordsternplatz 1
45889 Gelsenkirchen
www.vivawest.de

AUSSTATTUNG

- Dusche
- Balkon / Terrasse
- Keller

IHR OBJEKT

Am Alfredspark 30
45145 Essen

Zimmer	3
Wohnfläche ca.	71 m ²
Geschoss	0 von 2
Bezugsfrei ab	ab sofort

Kaltmiete	691,00 €
+ Nebenkosten	197,00 €
inkl. Heizkosten	87,00 €
Gesamtmiete	975,00 €
Kaution	2.073 €

Expose-Nr.	1356-24-M
------------	-----------



ENERGIEAUSWEIS

- Energieausweistyp: Bedarfsausweis
- Energieeffizienzklasse: B
- Heizungsart: Fernwärme
- wesentlicher Energieträger: Fernwärme
- Endenergiebedarf: kWh/(m²*a)

OBJEKTBE SCHREIBUNG

Herzlich willkommen Am Alfredspark!

Sie suchen eine Wohnung die Ihnen alle Vorteile einer zentrumsnahen Lage bietet, wollen aber auf grüne Außenanlagen nicht verzichten? Dann sind Sie im Alfredspark genau richtig! Genießen Sie die Vorzüge der Urbanität in einer Siedlung die in einem Park gebaut wurde.

Essen-Holsterhausen

- optimale Anbindung an das Essener Verkehrsnetz: ist in unmittelbar erreichbar Hobeisenbrücke zum Essen Hbf bis Mühlheim Hbf - Straßenbahn-Linie 106 (Altenessen Bf über Essen Hbf bis Bergeborbeck Bf) - 5 Autominuten zur Uniklinik - 5-10 Gehminuten zu diversen Geschäften

Nach dem Absenden des Kontaktformulars nehmen wir per E-Mail Kontakt mit Ihnen auf. Wir bitten Sie, Ihre Daten über den in der E-Mail enthaltenen Link zu vervollständigen und zu bestätigen.

Kontaktieren Sie uns auch über den Messenger auf Ihrem Smartphone. Schreiben Sie uns die Objekt-ID „1356-24-M“ in WhatsApp an 0209 380-11000, in Telegram an VivawestWohnen, in Threema an *VWCHAT oder in Signal an 0151 72777077. Alternativ können Sie Ihre Wohnungsanfrage auch an unseren Chatbot VIBO auf unserer Homepage richten.

LAGE

Diese Wohnung liegt im Erdgeschoss des ruhigen und gepflegten Mehrfamilienhauses.

WOHNUNGS AUSSTATTUNG

Diese helle und gemütliche Wohnung ist komplett mit einem Laminatboden ausgestattet und folgendermaßen ausgeteilt:

- ein Wohnzimmer mit einem großen Balkon
- ein Schlafzimmer
- ein Kinderzimmer
- offene Küche zum Wohnzimmer
- ein modernes, weißes Duschbad
- Küche mit weißen Fliesenspiegel

Die Wohnung verfügt über einen Boden in Holzoptik.

SONSTIGES

Neben attraktivem Wohnraum bieten wir Ihnen folgende Serviceleistungen:

- Persönliche Ansprechpartner in Ihrem Kundencenter vor Ort
- Reparaturservice: einfache und unkomplizierte Meldung von kleineren Schäden mit direkter Terminvereinbarung
- Schnee- und Glatteisbeseitigung
- Pflege der Außenanlagen

Unsere optionalen Zusatzleistungen:

- Multimediaanschluss: Internet, Telefonie sowie eine Vielzahl in- und ausländische Fernsehsender bei unserem Partner Vodafone
- exklusiver und dauerhaft günstiger Spezialtarif VIVAWEST Ökostrom bei unserem Partner R(H)EINPOWER

Wir verfügen über 120.000 Wohnungen in 100 Städten von der Singlewohnung bis zum geräumigen Zuhause für Familien mit unterschiedlichen Ansprüchen und in allen Lebensphasen. Sprechen Sie uns an, wir machen Ihnen ein individuelles Angebot.

Eine aufrichtige und faire Behandlung unserer Kunden und ein transparenter Vermietungsprozess sind uns wichtig. Unter www.vivawest.de/vermietungsversprechen finden Sie unser VIVAWEST Vermietungsversprechen an Sie!

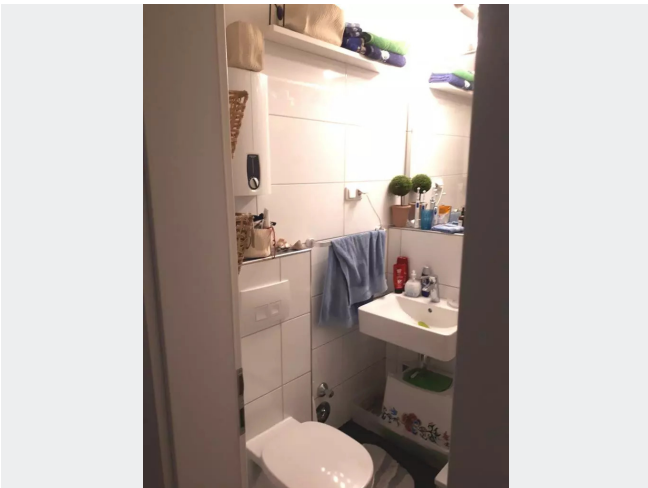
BILDER



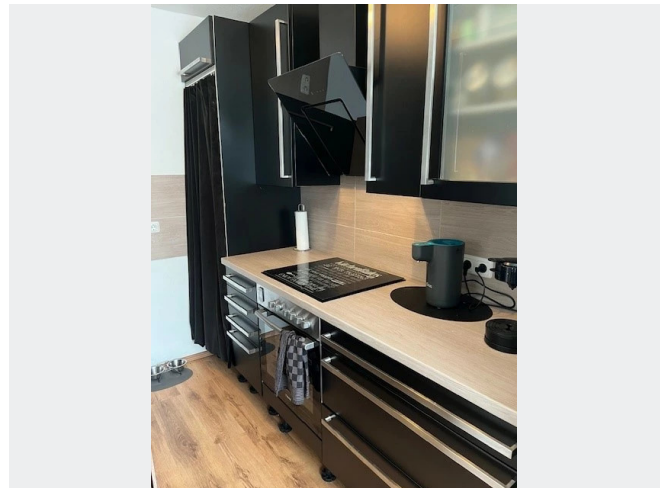
Außenansicht Beispiel



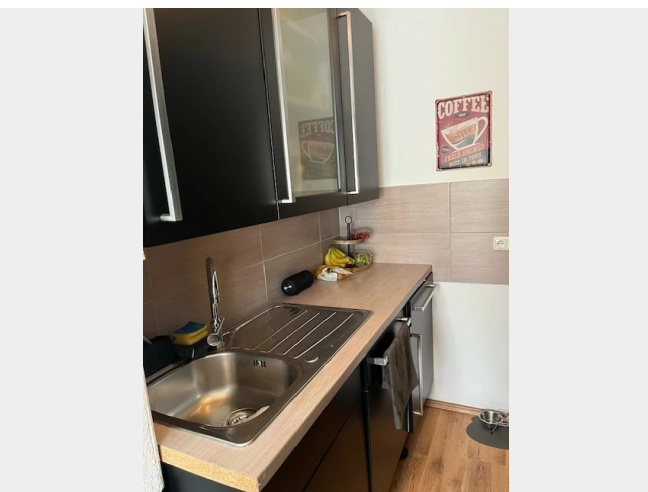
Duschbad Beispiel



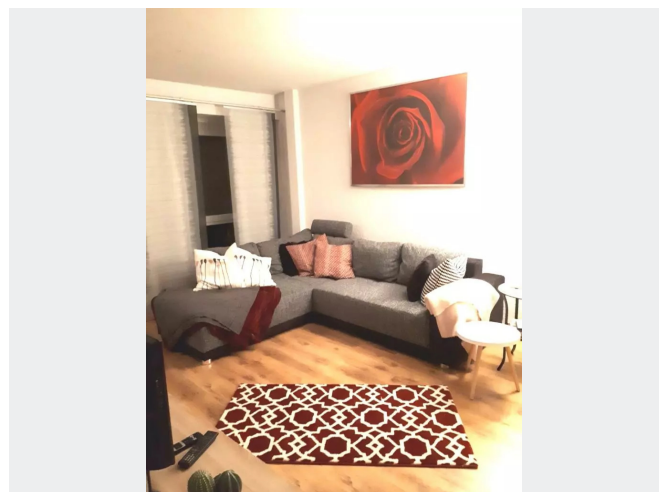
Bad Beispiel



Küche

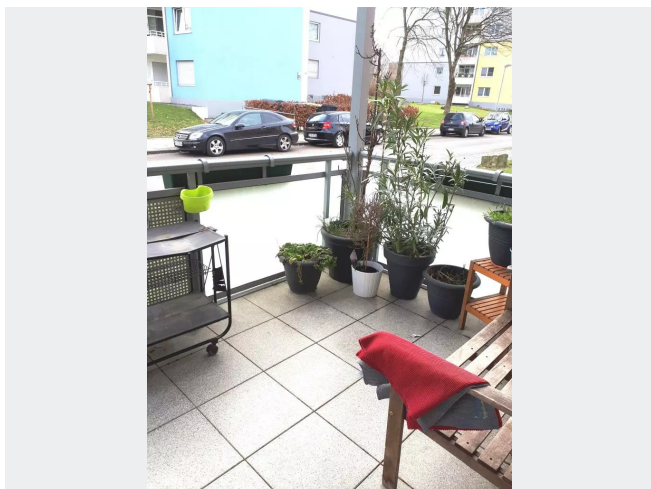


Küche



Wohnzimmer mit Balkon Beispiel

BILDER



Balkon



Kontakt per Messenger!

GRUNDRISS



IN DER NÄHE

Freizeit, Kultur, Tourismus

Alfredspark	97 m
Hexenkessel - Essen	170 m
Freddy Fresh Pizza Essen	189 m
West Park	280 m
Westpark	282 m
... und 141 weitere	

Sonstiges

Deutsche Post Branch Office 530	334 m
Sparkasse Essen - Geldautomat	386 m
Sparkasse Essen - SB-Center	386 m
Sparkasse Essen - SB-Center	460 m
Sparkasse Essen - ATM	460 m
... und 13 weitere	

Auto und Verkehr

Essen Hobeisenbrücke	235 m
ATS Essen	262 m
Autoteile	272 m
Sm Automobile	324 m
KFZ-Technik Osmakov	332 m
... und 33 weitere	

Gesundheit und Soziales

Gut zu(m) Fuß!	249 m
Herr Franz-Georg Kammann	290 m
Holsterhauser Hausarztpraxis	313 m
Dr. med. Marion Erdelt und Jutta Möbes	317 m
Eulen Apotheke	325 m
... und 104 weitere	

Bildung

Gesamtschule Essen-Holsterhausen	288 m
weissgerbergitarrenduo	300 m
Städtische Kindertagesstätte	342 m
Kindergarten Kleine Arche	422 m
Wurzelkinder Essen e.V.	438 m
... und 45 weitere	

Einkaufen

ALDI Nord	310 m
Bäcker Peter	347 m
sweets & Gebäck Liwan	426 m
Antep Firini Bäckerei	438 m
Der prinz	440 m
... und 45 weitere	