

Bei VIVAWEST die Sonnenstrahlen auf dem eigenen Balkon genießen.



IHR ANSPRECHPARTNER

Alina Schulz
Johanniskirchstr. 76
45329 Essen
Telefon: 0201 36404-0

VIVAWEST Wohnen GmbH
Nordsternplatz 1
45889 Gelsenkirchen
www.vivawest.de

AUSSTATTUNG

- Aufzug
- Dusche
- Badewanne
- Balkon / Terrasse
- Keller
- rollstuhl-geeignet

ENERGIEAUSWEIS

- Energieausweistyp: Verbrauchsausweis
- Energieeffizienzklasse: C
- Heizungsart: Fernwärme
- wesentlicher Energieträger: Fernwärme
- Endenergiebedarf: 90.00 kWh/(m²*a)

IHR OBJEKT

Wolbeckstraße 70
45329 Essen

Zimmer	3
Wohnfläche ca.	95 m ²
Geschoss	2 von 3
Bezugsfrei ab	ab sofort

Kaltmiete	942,00 €
+ Nebenkosten	323,00 €
inkl. Heizkosten	80,00 €
Gesamtmiete	1.345,00 €
Kaution	2.826 €

Expose-Nr.	1352-150-M
------------	------------



OBJEKTBSCHREIBUNG

- Neubau aus 2014 (Bestandteil der Johanniskirchgärten)
- Aufzug vorhanden
- Garage separat anmietbar

Nach dem Absenden des Kontaktformulars nehmen wir per E-Mail Kontakt mit Ihnen auf. Wir bitten Sie, Ihre Daten über den in der E-Mail enthaltenen Link zu vervollständigen und zu bestätigen.

Kontaktieren Sie uns auch über den Messenger auf Ihrem Smartphone. Schreiben Sie uns die Objekt-ID „1352-150-M“ in WhatsApp an 0209 380-11000, in Telegram an VivawestWohnen, in Threema an *VWCHAT oder in Signal an 0151 72777077. Alternativ können Sie Ihre Wohnungsanfrage auch an unseren Chatbot VIBO auf unserer Homepage richten.

LAGE

Die Wolbeckstraße ist eine ruhige Seitenstraße, die überwiegend von Anwohnern genutzt wird. Die Gebäude der Johanniskirchgärten wurden in IV. Bauabschnitten mit Fertigstellung in 2016 erstellt. Umgeben von den Wohngebäuden befinden sich die großzügig ausgelegten Grünflächen mit illuminierten Gehwegen, einem Spielplatz, sowie bepflanzten Regenwasserbecken.

Das Alleecenter und der Altenessener Markt sind von dort aus fußläufig zu erreichen.

Die Wohnlage ist ruhig und trotzdem sehr verkehrsgünstig gelegen. Eine U-Bahn Haltestelle sowie die Autobahn 42 liegen in unmittelbarer Umgebung.

WOHNUNGS AUSSTATTUNG

Zur hochwertigen Ausstattung gehören unter anderem:

- Zwei Bäder (bodengleiche Dusche/Wanne)
- Parkettboden
- Barrierefreier Zugang zur Wohnung
- Elektrische Rollläden

SONSTIGES

Neben attraktivem Wohnraum bieten wir Ihnen folgende Serviceleistungen:

- Persönliche Ansprechpartner vor Ort
- Reparaturservice: einfache und unkomplizierte Meldung von kleineren Schäden mit direkter Terminvereinbarung
- Schnee- und Glatteisbeseitigung
- Pflege der Außenanlagen

Unsere optionalen Zusatzleistungen:

- Multimediaanschluss: Internet, Telefonie sowie eine Vielzahl in- und ausländische Fernsehsender bei unserem Partner Vodafone
- exklusiver und dauerhaft günstiger Spezialtarif VIVAWEST Ökostrom bei unserem Partner R(H)EINPOWER

Wir verfügen über 120.000 Wohnungen in 100 Städten von der Singlewohnung bis zum geräumigen Zuhause für Familien mit unterschiedlichen Ansprüchen und in allen Lebensphasen. Sprechen Sie uns an, wir machen Ihnen ein individuelles Angebot.

Eine aufrichtige und faire Behandlung unserer Kunden und ein transparenter Vermietungsprozess sind uns wichtig. Unter www.vivawest.de/vermietungsversprechen finden Sie unser VIVAWEST Vermietungsversprechen an Sie!

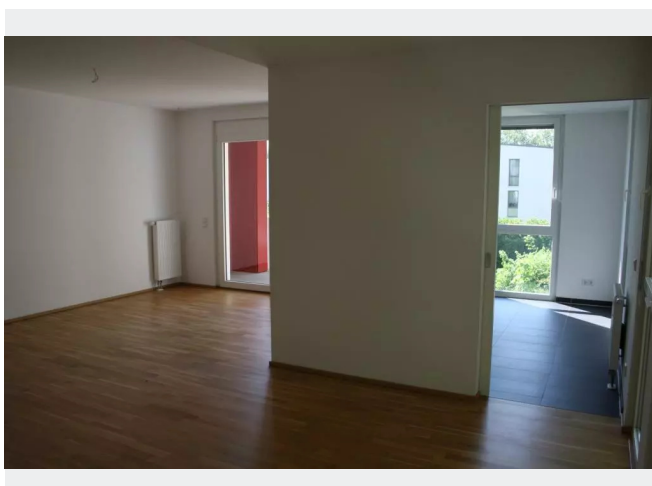
BILDER



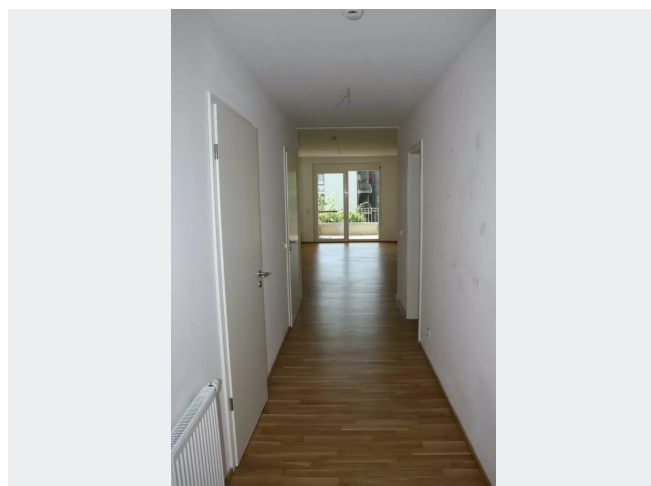
Gebäudeansicht



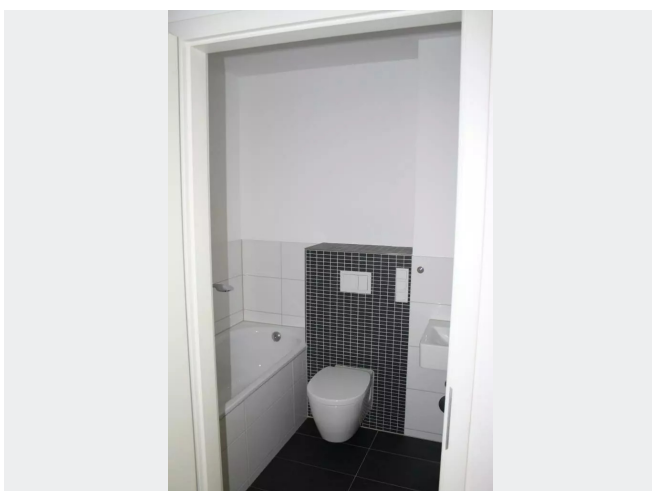
Wohn-/Essbereich



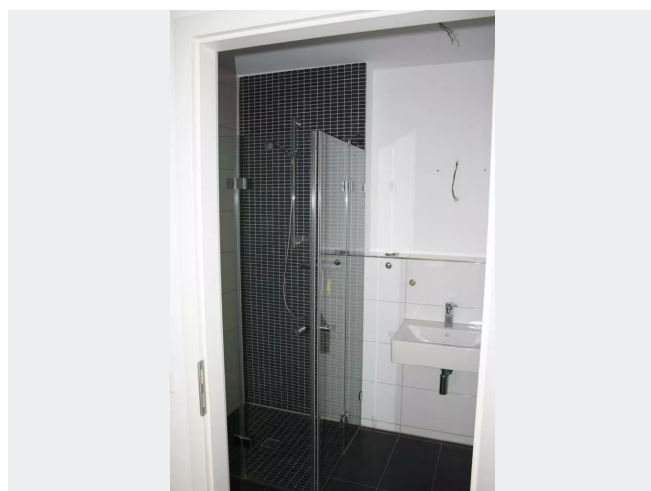
Wohnbereich mit Zugang Küche



Diele



Bad mit Wanne

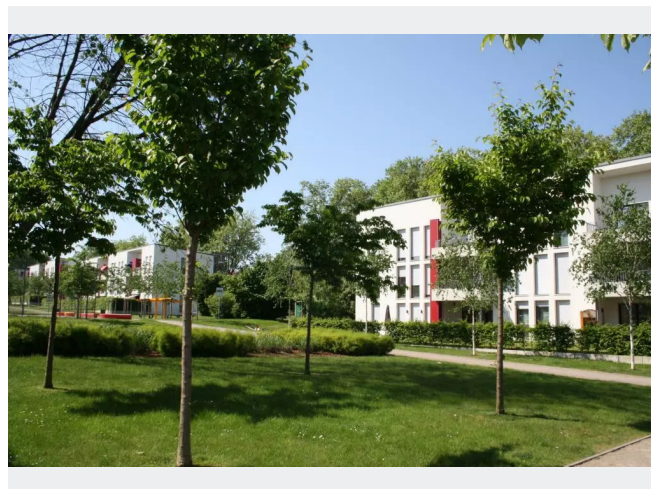


Zweites Bad mit Dusche

BILDER



Balkonblick



Gebäuderückansicht

Per Chat zur neuen Wohnung!

JEDERZEIT UND ÜBERALL!

0209 380-11000 VivawestWohnen 0151 72777077

VVWCHAT Chatbot VIBO

Weitere Infos in der Objektbeschreibung

www.vivawest.de

VIVAWEST

Kontakt per Messenger!

GRUNDRISS



IN DER NÄHE

Gesundheit und Soziales

Herr Dr. med. Jörg Fischbein	284 m
Herr Dr. med. Tarek Azhari	284 m
Herr Priv. Doz. Dr. med. Carsten Oberhoff	284 m
Herr Prof. Dr. med. Georg Omlor	284 m
MVZ Essen-Nord-West	348 m
... und 61 weitere	

Sonstiges

GENO BANK ESSEN eG, Filiale Altenessen	451 m
Tabac & Co. Inh. Tabak Lomberg	484 m
Verkaufspunkt für Brief- / Paketmarken	488 m
Deutsche POST SchliessfKache	489 m
Sparkasse Essen - ATM	500 m
... und 6 weitere	

Freizeit, Kultur, Tourismus

Zunftstube und Restaurant Kolpinghaus Altenessen	306 m
Kolpinghaus	321 m
Katholische Öffentliche Bücherei (KÖB) St. Johann Baptist	368 m
Filou	383 m
Filou	383 m
... und 56 weitere	

Auto und Verkehr

Ener Source Ruhrstrom	336 m
Karlsplatz	401 m
Autohaus Borgmann	465 m
MAN Rental Vermietdepot Essen	487 m
Opel Rent - Die Autovermietung	490 m
... und 22 weitere	

Einkaufen

Bäckerei Göktas	399 m
Bäcker Peter	447 m
Sahin Markt	482 m
Syriana Brot	484 m
ALDI Nord	548 m
... und 13 weitere	

Bildung

Neuessener Schule	405 m
Neuessener Schule	405 m
Leibniz Gymnasium Essen Zweigstelle Mallinckrodtstraße	464 m
Russisches Zentrum	524 m
Zukunft Bildungswerk	586 m
... und 10 weitere	