

## Die passende Wohnung von VIVAWEST mit Wohnberechtigungsschein.



### IHR ANSPRECHPARTNER

**Andreas Häusler**  
Nordsternplatz 11  
45899 Gelsenkirchen  
Telefon: 0209 38011000

**VIVAWEST Wohnen GmbH**  
Nordsternplatz 1  
45889 Gelsenkirchen  
[www.vivawest.de](http://www.vivawest.de)

### AUSSTATTUNG

- Badewanne
- Keller

### IHR OBJEKT

Sautenser Straße 5  
59073 Hamm

Zimmer	2
Wohnfläche ca.	65 m <sup>2</sup>
Geschoss	3 von 4
Bezugsfrei ab	ab sofort

Kaltmiete	328,26 €
+ Nebenkosten	153,00 €
inkl. Heizkosten	85,00 €
Gesamtmiete	566,26 €
Kaution	985 €

Expose-Nr. 1292-39-M



### ENERGIEAUSWEIS

- Energieausweistyp: Verbrauchsausweis
- Energieeffizienzklasse: D
- Heizungsart: Fernwärme
- wesentlicher Energieträger: Fernwärme

## OBJEKTBE SCHREIBUNG

Freundliches, 4-geschossiges Mehrfamilienhaus in Sackgassenlage

Tolle Grundrisse für Familien und Paare

Grünflächen zum Spielen und Verweilen

Kostenlose Stellplätze für PKW und weitere Garagen zur Miete vorhanden

!Ein Wohnberechtigungsschein(WBS) ist zur Anmietung der Wohnung erforderlich!

Nach dem Absenden des Kontaktformulars nehmen wir per E-Mail Kontakt mit Ihnen auf. Wir bitten Sie, Ihre Daten über den in der E-Mail enthaltenen Link zu vervollständigen und zu bestätigen.

Kontaktieren Sie uns auch über den Messenger auf Ihrem Smartphone. Schreiben Sie uns die Objekt-ID „1292-39-M“ in WhatsApp an 0209 380-11000, in Telegram an VivawestWohnen, in Threema an \*VWCHAT oder in Signal an 0151 72777077. Alternativ können Sie Ihre Wohnungsanfrage auch an unseren Chatbot VIBO auf unserer Homepage richten.

## LAGE

Am nördlichen Rand von Hamm-Heessen liegen unsere gepflegten Mehrfamilienhäuser aus den 80er-Jahren in einer Sackgasse. Die schönen Grundrisse sind ideal für Paare und Familien. Genießen Sie abseits vom Trubel die freien Stunden.

Ins Stadtteilzentrum sind es ca. 5 und in die Stadtmitte von Hamm sind es ca. 15 Autominuten. Der Bahnhof Heessen ist wenige Fahrminuten entfernt.

Die ÖPNV-Haltestellen „Sonnenknapp (südlich) und „Meisenhag (nördlich) befinden sich wenige Gehminuten entfernt. Mit den Buslinien 11 und 12 gelangen Sie alle 30 Minuten Richtung Bahnhof Heessen und weiter Richtung Stadtmitte/Busbahnhof/HBF. Sie erreichen dort alle weiteren Buslinien und somit alle Stadtteile und die angrenzenden Gemeinden. Mit der Bahn kommen Sie vom Bahnhof Heessen und dem Hauptbahnhof aus an alle Nah- und Fernziele.

Zur BAB 2 (Hamm-Uentrop in östliche Richtung)sind es ca. 15 Minuten bzw. (Hamm-Mitte in westliche Richtung) ca. 20 Minuten.

## WOHNUNGS AUSSTATTUNG

- Rauchwarnmelder
- Multimediaanschluss
- Tageslichtbad mit Badewanne
- Heller Fliesenspiegel in der Küche
- Balkon
- PVC-Boden
- Fernwärme
- Keller

## SONSTIGES

Neben attraktivem Wohnraum bieten wir Ihnen folgende Serviceleistungen:

- Persönliche Ansprechpartner in Ihrem Kundencenter vor Ort
- Reparaturservice: einfache und unkomplizierte Meldung von kleineren Schäden mit direkter Terminvereinbarung
- Schnee- und Glatteisbeseitigung
- Pflege der Außenanlagen

Unsere optionalen Zusatzleistungen:

- Multimediaanschluss: Internet, Telefonie sowie eine Vielzahl in- und ausländische Fernsehsender bei unserem Partner Vodafone
- exklusiver und dauerhaft günstiger Spezialtarif VIVAWEST Ökostrom bei unserem Partner R(H)EINPOWER

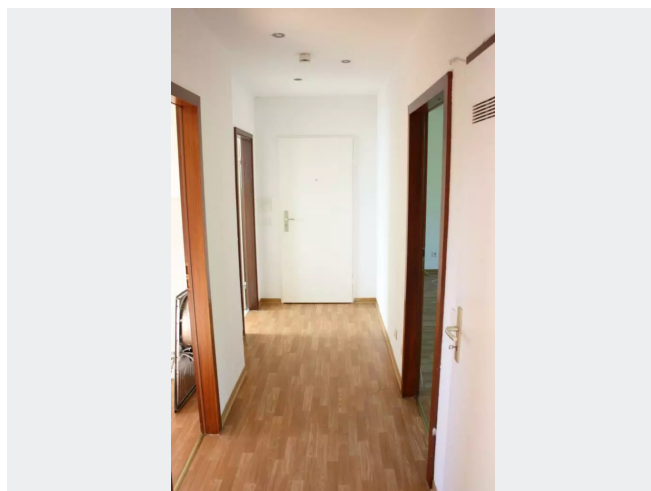
Wir verfügen über 120.000 Wohnungen in 100 Städten von der Singlewohnung bis zum geräumigen Zuhause für Familien mit unterschiedlichen Ansprüchen und in allen Lebensphasen. Sprechen Sie uns an, wir machen Ihnen ein individuelles Angebot.

Eine aufrichtige und faire Behandlung unserer Kunden und ein transparenter Vermietungsprozess sind uns wichtig. Unter [www.vivawest.de/vermietungsversprechen](http://www.vivawest.de/vermietungsversprechen) finden Sie unser VIVAWEST Vermietungsversprechen an Sie!

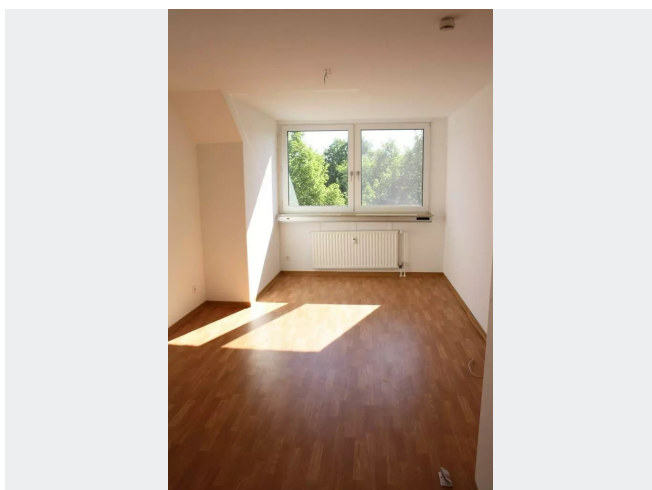
## BILDER



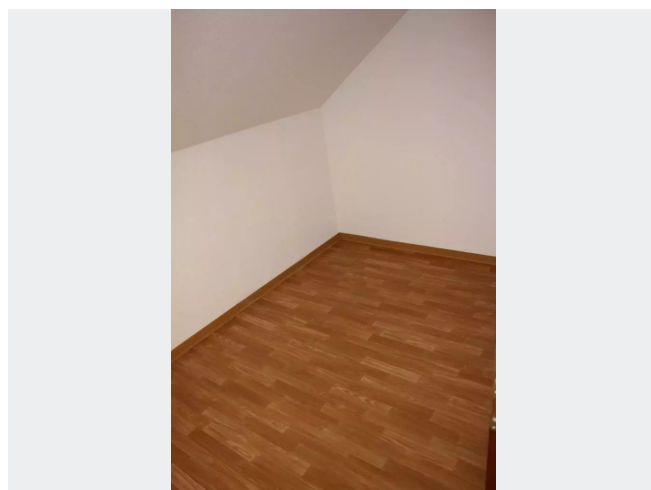
Hausansicht vorne



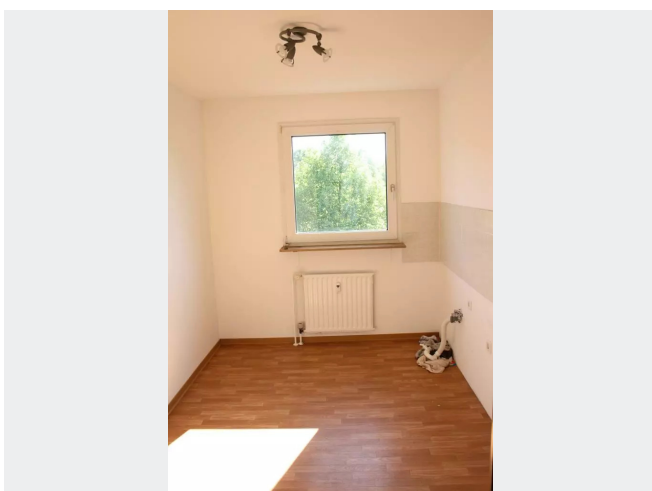
Flur



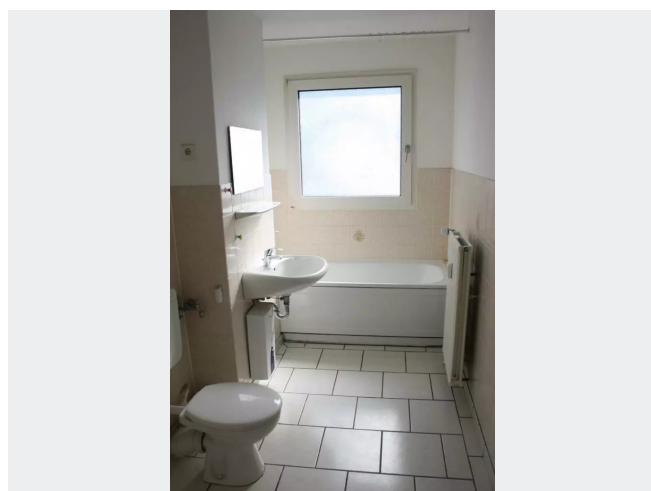
Schlafzimmer



Ankleidezimmer

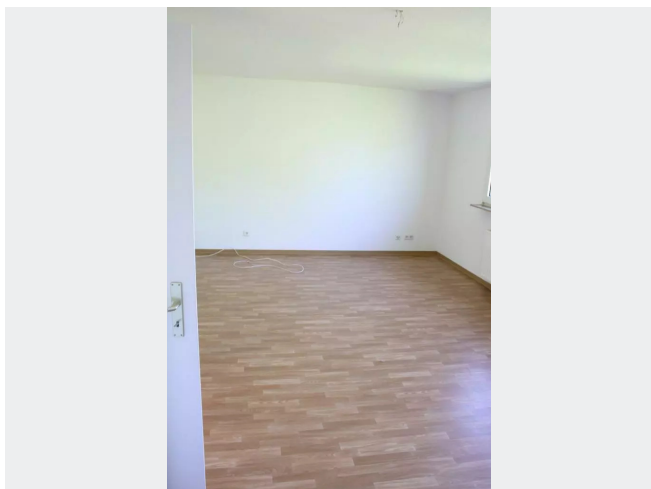


Küche



Badezimmer

## BILDER



Wohnzimmer

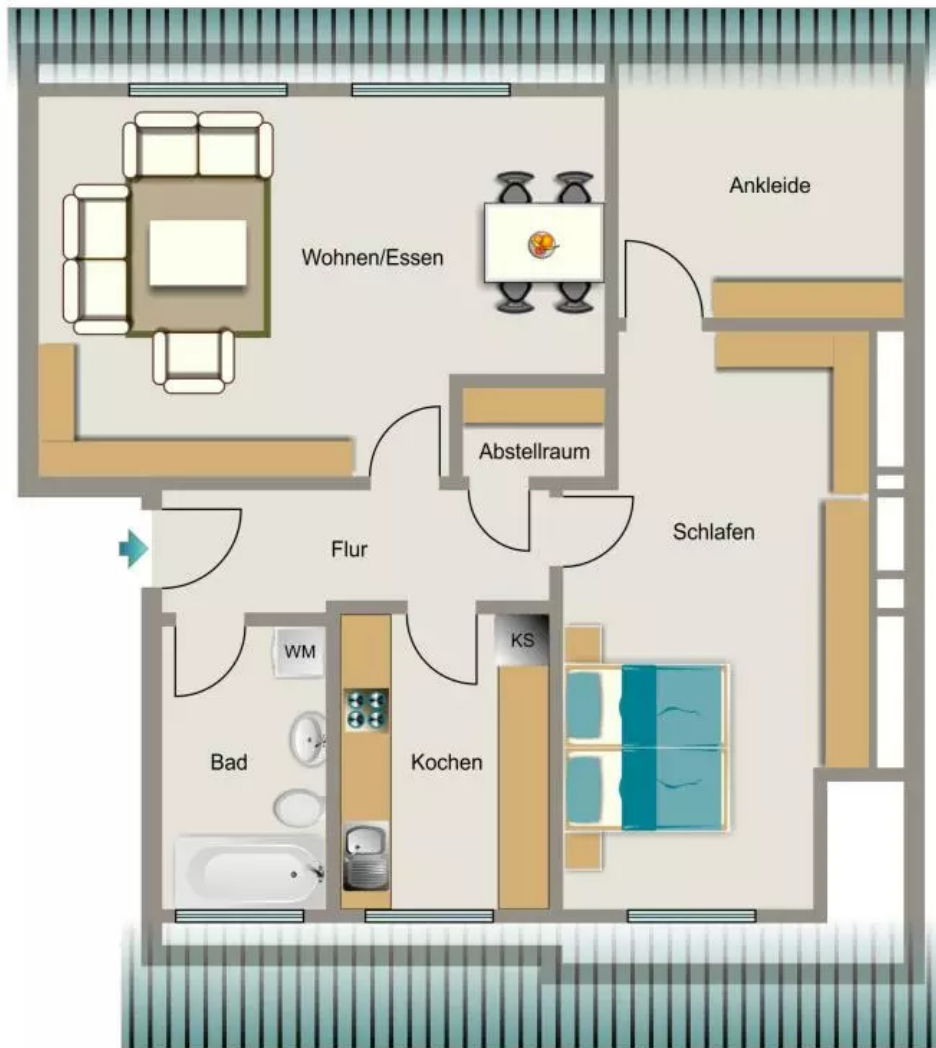


Wohnzimmer

An advertisement for Vivawest Wohnen. It features a man with a beard and curly hair, wearing a brown sweater, sitting on a grey sofa and smiling while looking at his smartphone. The background is a living room with a red blanket on the sofa and a vase of yellow flowers. A blue circular callout bubble contains the text "Per Chat zur neuen Wohnung!". Below the man, the text "JEDERZEIT UND ÜBERALL!" is written in large, bold, white letters. Underneath this, there are four icons with corresponding text: a WhatsApp icon with "0209 380-11000", a Telegram icon with "VivawestWohnen", a WhatsApp icon with "0151 72777077", and a speech bubble icon with "VWCHAT". Below these icons, the text "Chatbot VIBO" is written. At the bottom left, there is a small text "Weitere Infos in der Objektbeschreibung" and the website "www.vivawest.de". At the bottom right, there is the Vivawest logo and the name "VIVAWEST".

Kontakt per Messenger!

# GRUNDRISS



## IN DER NÄHE

### Einkaufen

Yoo!! Markt	277 m
Penny Market	666 m
Bäckerei Wilhelm Middelberg GmbH	694 m
Bäckerei Ridder GmbH	695 m
REWE	809 m
... und 4 weitere	

### Sonstiges

DHL	689 m
Deutsche Post Filiale 624	698 m

### Auto und Verkehr

Syskowski	295 m
Ryba Karosserie & Lack	320 m
Schumann-Prüf GmbH - Partner der GTÜ	347 m
Autohaus Kemper	365 m
Rose Lack Reparatur Center GmbH	412 m
... und 12 weitere	

### Freizeit, Kultur, Tourismus

Am Kappenbusch - Gaststätte	374 m
Am Kappenbusch - Gaststätte	374 m
Kleingärtnerverein Gartenstadt - Heessen e.V.	597 m
Kleingartenanlage Heessen Gartenstadt	598 m
Sportzentrum Heessen	605 m
... und 19 weitere	

### Gesundheit und Soziales

Dr. Cordula Pioske, Fachärztin für Kieferorthopädie	385 m
Farmacia veterinär	639 m
Sachsen-Apotheke	696 m
House Medical Group Practice Dr. Loeb & Winter	696 m
Medizinisches Versorgungszentrum Media Vita GmbH Außenstelle 769 m	
... und 4 weitere	

### Bildung

Wing Tschun Kampfsportschule Jimmy Jemirifo	480 m
Kindergarten der Arbeiterwohlfahrt	521 m
Kath. Kirchengemeinde Papst Johannes St. Marien Pfarrheim	550 m
Kappenbuschschule	562 m
Kappenbuschschule	562 m
... und 4 weitere	