

Demnächst frei! 3-Zimmer-Wohnung in Bergkamen Mitte



IHR ANSPRECHPARTNER

Susanne Eichfeld

Friedenstr. 17

44532 Lünen

Telefon: 02306 2404-26843

VIVAWEST Wohnen GmbH

Nordsternplatz 1

45889 Gelsenkirchen

www.vivawest.de

AUSSTATTUNG

- Dusche
- Balkon / Terrasse
- Keller

IHR OBJEKT

Lessingstraße 14

59192 Bergkamen

Zimmer 3

Wohnfläche ca. 54 m²

Geschoss 1 von 2

Bezugsfrei ab ab sofort

Kaltmiete 367,00 €

+ Nebenkosten 150,00 €

inkl. Heizkosten 71,00 €

Gesamtmiete 588,00 €

Kaution 1.101 €

Expose-Nr. 1290-15-M



ENERGIEAUSWEIS

- Energieausweistyp: Verbrauchsausweis
- Energieeffizienzklasse: D
- Heizungsart: Zentralheizung
- wesentlicher Energieträger: Gas

OBJEKTBE SCHREIBUNG

- Ruhiges 4-Parteienhaus mit Gemeinschaftsgarten
- Zweigeschossige Mehrfamilienhäuser und Doppelhäuser in der unmittelbaren Umgebung

Nach dem Absenden des Kontaktformulars nehmen wir per E-Mail Kontakt mit Ihnen auf. Wir bitten Sie, Ihre Daten über den in der E-Mail enthaltenen Link zu vervollständigen und zu bestätigen.

Kontaktieren Sie uns auch über den Messenger auf Ihrem Smartphone. Schreiben Sie uns die Objekt-ID „1290-15-M“ in WhatsApp an 0209 380-11000, in Telegram an VivawestWohnen, in Threema an *VWCHAT oder in Signal an 0151 72777077. Alternativ können Sie Ihre Wohnungsanfrage auch an unseren Chatbot VIBO auf unserer Homepage richten.

LAGE

Einrichtungen des täglichen Bedarfs befinden sich in der Nähe des Objekts:

- Einkaufsmöglichkeiten (Aldi & Rewe)
- Ärzte
- zwei Kitas ist in unter 5 Minuten zu Fuß zu erreichen
- Sportplatz des FC TuRa Bergkamen ist in unter 10 Minuten zu Fuß zu erreichen

Der Bereich Bergkamen-Mitte verfügt über eine hervorragende Anbindung an das Verkehrsnetz:

- Sowohl die A1, wie auch die A2 sind in ca. 10Minuten zu erreichen
- der Regionalflughafen Dortmund ist in ca. 25 Minuten mit dem PKW zu erreichen
- die nächstgelegenen Bahnhöfe Lünen und Kamen bieten eine Verbindung zu den Intercity-Knotenpunkten Dortmund und Hamm

WOHNUNGS AUSSTATTUNG

- Balkon
- Duschbad mit Fenster
- Rauchwarnmelder
- Kellerraum
- Zentralheizung Gas
- Multimediaanschluss

SONSTIGES

Neben attraktivem Wohnraum bieten wir Ihnen folgende Serviceleistungen:

- Persönliche Ansprechpartner vor Ort
- Reparaturservice: einfache und unkomplizierte Meldung von kleineren Schäden mit direkter Terminvereinbarung
- Schnee- und Glatteisbeseitigung
- Pflege der Außenanlagen

Unsere optionalen Zusatzleistungen:

- Multimediaanschluss: Internet, Telefonie sowie eine Vielzahl in- und ausländische Fernsehsender bei unserem Partner Vodafone
- exklusiver und dauerhaft günstiger Spezialtarif VIVAWEST Ökostrom bei unserem Partner R(H)EINPOWER

Wir verfügen über 120.000 Wohnungen in 100 Städten von der Singlewohnung bis zum geräumigen Zuhause für Familien mit unterschiedlichen Ansprüchen und in allen Lebensphasen. Sprechen Sie uns an, wir machen Ihnen ein individuelles Angebot.

Eine aufrichtige und faire Behandlung unserer Kunden und ein transparenter Vermietungsprozess sind uns wichtig. Unter www.vivawest.de/vermietungsversprechen finden Sie unser VIVAWEST Vermietungsversprechen an Sie!

BILDER



Aussenansicht



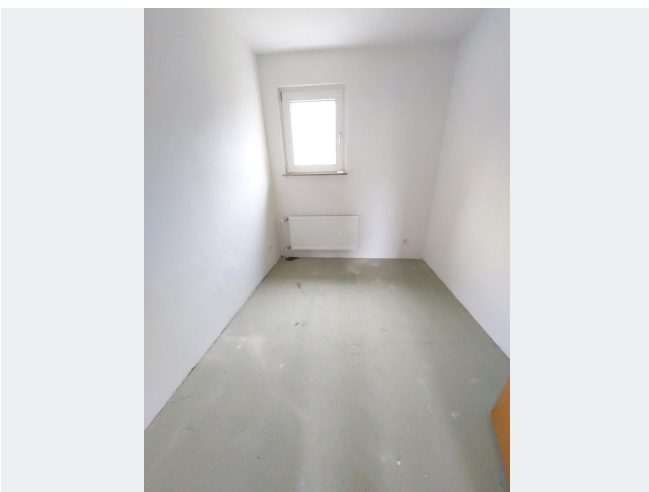
Bad



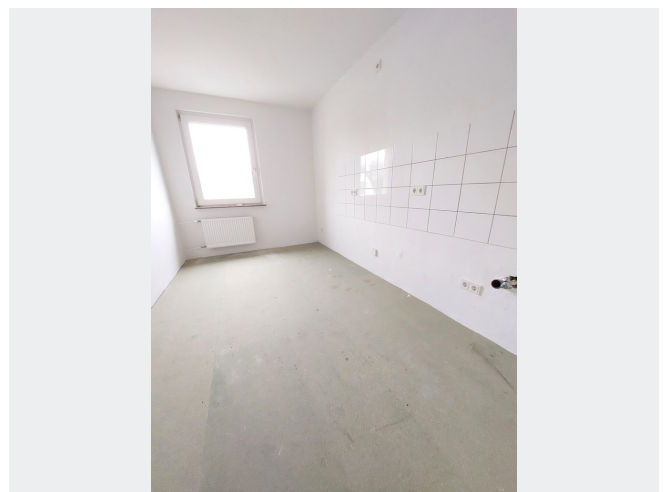
Wohnzimmer



Schlafzimmer

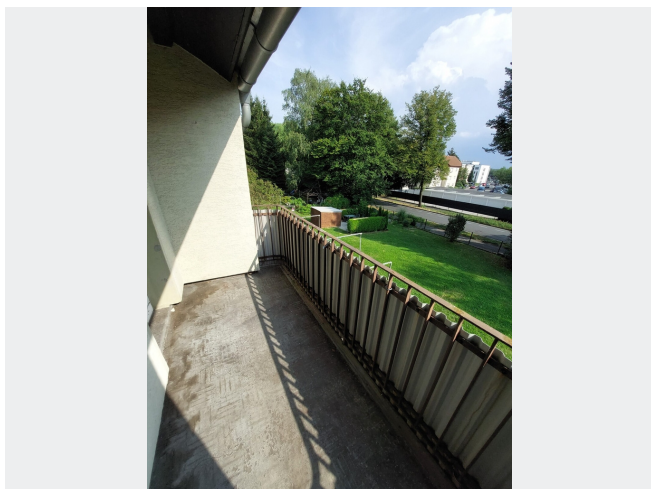


Kinderzimmer



Küche

BILDER



Balkon



Kontakt per Messenger!

GRUNDRISS



IN DER NÄHE

Bildung

AWO Kita Schatzinsel	138 m
AWO Kindergarten Flohzirkus	174 m
Community College	195 m
Tauchschule Ptasinski	244 m
Notinsel bergkamen	335 m
... und 14 weitere	

Auto und Verkehr

Carria Mietwagen	508 m
Saado-Automobile	512 m
Autoglas	593 m
Autoteile Müller	597 m
Wap Waschbär	842 m
... und 8 weitere	

Freizeit, Kultur, Tourismus

Nordberg-Stadion	173 m
Nordberg-Stadion	216 m
Eichenplatz	283 m
Grillstübchen Scheele	359 m
Albeak Restaurant	401 m
... und 34 weitere	

Einkaufen

PENNY	367 m
Alhourani Markt	500 m
Supermarkt Brot und Salz	542 m
Kathi's Cafe Bakery	546 m
Geflügel Schulte GmbH	560 m
... und 14 weitere	

Gesundheit und Soziales

Frau Nadia Daliri	455 m
Kosmetikstudio Bergkamen - Fußpflege - Nageldesign - Kosmetik	510 m
Christian Soer	564 m
Detlef Kobusch	575 m
Platanen-Apotheke	614 m
... und 23 weitere	

Sonstiges

Deutsche Post Filiale 639	500 m
Geldautomat Dortmunder Volksbank	652 m
Shell	944 m
Sparkasse Bergkamen-Bönen - Geldautomat	979 m
Sparkasse Bergkamen-Bönen - SB-Geschäftsstelle	979 m