

Hochfahren und Abschalten - Wohnen, wo das Herz schlägt.



IHR ANSPRECHPARTNER

Maximilian Schönfelder
Wanner Straße 12
44649 Herne
Telefon: 02325 3775-21204

VIVAWEST Wohnen GmbH
Nordsternplatz 1
45889 Gelsenkirchen
www.vivawest.de

AUSSTATTUNG

- Aufzug
- Dusche
- Balkon / Terrasse
- Keller

IHR OBJEKT

Sattelweg 9
44329 Dortmund

Zimmer	3
Wohnfläche ca.	78 m ²
Geschoss	3 von 6
Bezugsfrei ab	ab sofort

Kaltmiete	695,00 €
+ Nebenkosten	223,00 €
inkl. Heizkosten	98,00 €
Gesamtmiete	1.016,00 €
Kaution	2.085 €

Expose-Nr. 1245-265-M



ENERGIEAUSWEIS

- Energieausweistyp: Verbrauchsausweis
- Energieeffizienzklasse: E
- Heizungsart: Zentralheizung
- wesentlicher Energieträger: Gas

OBJEKTBE SCHREIBUNG

- gepflegtes Mehrfamilienhaus in Dortmund-Kirchderne
- Personenaufzug vorhanden

Nach dem Absenden des Kontaktformulars nehmen wir per E-Mail Kontakt mit Ihnen auf. Wir bitten Sie, Ihre Daten über den in der E-Mail enthaltenen Link zu vervollständigen und zu bestätigen.

Kontaktieren Sie uns auch über den Messenger auf Ihrem Smartphone. Schreiben Sie uns die Objekt-ID „1245-265-M“ in WhatsApp an 0209 380-11000, in Telegram an VivawestWohnen, in Threema an *VWCHAT oder in Signal an 0151 72777077. Alternativ können Sie Ihre Wohnungsanfrage auch an unseren Chatbot VIBO auf unserer Homepage richten.

LAGE

- Zentral und doch im Grünen gelegen
- gute Anbindung an den ÖPNV sowie an die BAB 2 und die Bundesstraße 236

WOHNUNGS AUSSTATTUNG

Die Wohnung ist folgendermaßen ausgestattet:

- neues, weiß gefliestes Duschbad mit Fenster
- vollständig erneuerte Elektroinstallation
- weiße Innentüren und Zargen, weiße Wohnungseingangstür
- Decken Raufaser weiß tapeziert, Wände tapetenfrei
- Oberboden muss vom neuen Mieter selbst eingebracht werden

Wohnung steht ab sofort zur Verfügung. Gutschein als Renovierungskostenhilfe möglich. Weitere Angebote stehen in der Siedlung zur Verfügung.

SONSTIGES

Neben attraktivem Wohnraum bieten wir Ihnen folgende Serviceleistungen:

- Persönliche Ansprechpartner vor Ort
- Reparaturservice: einfache und unkomplizierte Meldung von kleineren Schäden mit direkter Terminvereinbarung
- Schnee- und Glatteisbeseitigung
- Pflege der Außenanlagen

Unsere optionalen Zusatzleistungen:

- Multimediaanschluss: Internet, Telefonie sowie eine Vielzahl in- und ausländische Fernsehsender bei unserem Partner Vodafone
- exklusiver und dauerhaft günstiger Spezialtarif VIVAWEST Ökostrom bei unserem Partner R(H)EINPOWER

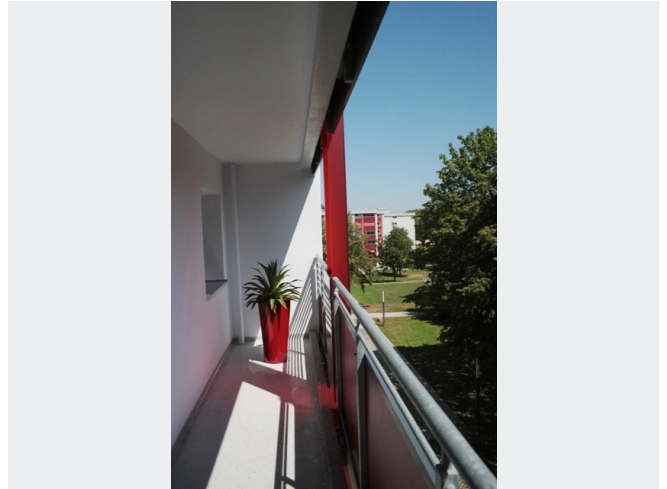
Wir verfügen über 120.000 Wohnungen in 100 Städten von der Singlewohnung bis zum geräumigen Zuhause für Familien mit unterschiedlichen Ansprüchen und in allen Lebensphasen. Sprechen Sie uns an, wir machen Ihnen ein individuelles Angebot.

Eine aufrichtige und faire Behandlung unserer Kunden und ein transparenter Vermietungsprozess sind uns wichtig. Unter www.vivawest.de/vermietungsversprechen finden Sie unser VIVAWEST Vermietungsversprechen an Sie!

BILDER



Hausvorderseite



Balkon



Beispiel Schlafzimmer






Beispiel Küche





WOHNEN, WO DAS  SCHLÄGT



JEDERZEIT UND ÜBERALL!

 0209 380-11000  VivawestWohnen  0151 7277077

 VIVACHAT  Chatbot VIBO

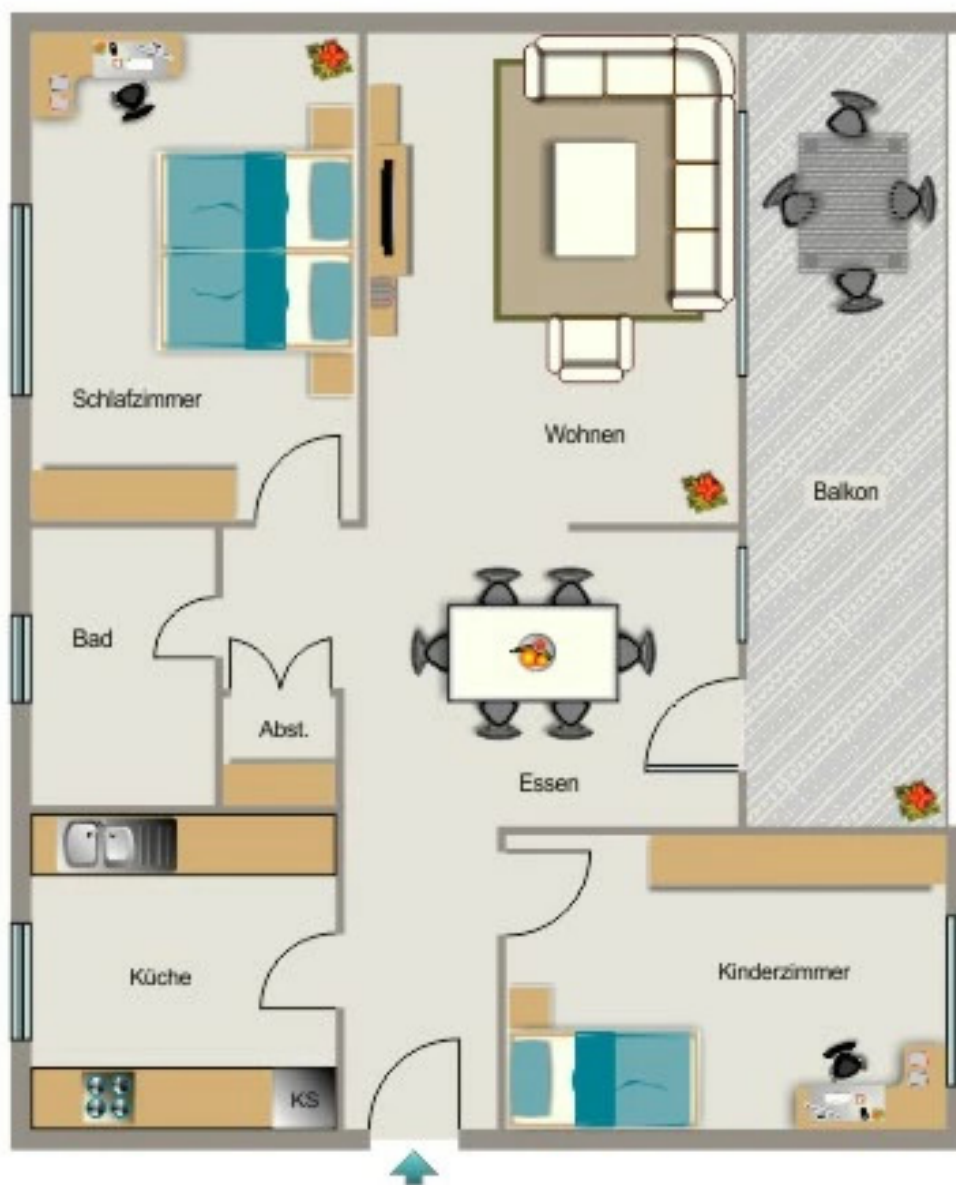
Weitere Infos in der Objektbeschreibung

www.vivawest.de

 VIVAWEST

Kontakt per Messenger!

GRUNDRISS



IN DER NÄHE

Gesundheit und Soziales

Herr Dr. med. dent. Fritz-Reinhard Kruse	114 m
Frau Andrea Kaiser	115 m
Herr Peter Germann	567 m

Sonstiges

Briefkasten	445 m
Briefkasten	908 m

Einkaufen

Kirchderne Kiosk und Lebensmittel	118 m
-----------------------------------	-------

Bildung

Evangelischer Kindergarten Kirchderne	214 m
Kirchderner Grundschule	242 m
Kirchderner Grundschule	242 m
Städt. Heisenberg-Gymnasium	899 m

Auto und Verkehr

Kirchderne	262 m
Enri Autoaufbereitung Inh. Mehmet Akoglu	530 m
Enri Autoaufbereitung Inh. Mehmet Akoglu	530 m
Franz-Zimmer-Siedlung	634 m
Auto Service Heckert Nord	696 m
... und 3 weitere	

Freizeit, Kultur, Tourismus

Pizzeria Mirage	386 m
Zimmermanns Schlemmerstube	406 m
Speisegaststätte "Kirchderner Eck"	410 m
meine ernte - Gemüsegärten zum Mieten	652 m
Mimo's Schranke	952 m
... und 1 weitere	