

Wohlfühlen bei VIVAWEST - Ihr Bodenbelag ist schon da



IHR ANSPRECHPARTNER

Kerstin Lipak
Im Defdahl 10a
44141 Dortmund
Telefon: 0231 39693-26030

VIVAWEST Wohnen GmbH
Nordsternplatz 1
45889 Gelsenkirchen
www.vivawest.de

AUSSTATTUNG

- Dusche
- Balkon / Terrasse
- Keller

IHR OBJEKT

Am Bülzgraben 4
58642 Iserlohn

Zimmer	3
Wohnfläche ca.	68 m ²
Geschoss	2 von 3
Bezugsfrei ab	31.05.2025
Kaltmiete	592,00 €
+ Nebenkosten	161,00 €
inkl. Heizkosten	0,00 €
Gesamtmieter	753,00 €
Kaution	1.776 €
Expose-Nr.	1226-11-M



ENERGIEAUSWEIS

- Energieausweistyp: Bedarfsausweis
- Energieeffizienzklasse: C
- Heizungsart: Etagenheizung
- wesentlicher Energieträger: Gas
- Endenergiebedarf: kWh/(m²*a)

OBJEKTBSCHREIBUNG

- sehr gepflegtes 6 Familienhaus

Nach dem Absenden des Kontaktformulars nehmen wir per E-Mail Kontakt mit Ihnen auf. Wir bitten Sie, Ihre Daten über den in der E-Mail enthaltenen Link zu vervollständigen und zu bestätigen.

Kontaktieren Sie uns auch über den Messenger auf Ihrem Smartphone. Schreiben Sie uns die Objekt-ID „1226-11-M“ in WhatsApp an 0209 380-11000, in Telegram an VivawestWohnen, in Threema an *VWCHAT oder in Signal an 0151 72777077. Alternativ können Sie Ihre Wohnungsanfrage auch an unseren Chatbot VIBO auf unserer Homepage richten.

LAGE

- ruhige, grüne und auch zentrale Lage,
- Busverbindungen und Einkaufsmöglichkeiten in der Nähe

WOHNUNGS AUSSTATTUNG

modernisierte Wohnung mit weißem Duschbad,

- OBERBÖDEN und WANDTAPETEN und eine Einbauküche können vom Vermieter übernommen werden!

Auf Grund des Grundrisses ist die Wohnung für maximal 3 Personen geeignet.

Die Wohnung kann auch schon auf Wunsch zum 01.05.2025 übernommen werden!

SONSTIGES

Neben attraktivem Wohnraum bieten wir Ihnen folgende Serviceleistungen:

- Persönliche Ansprechpartner in Ihrem Kundencenter vor Ort
- Reparaturservice: einfache und unkomplizierte Meldung von kleineren Schäden mit direkter Terminvereinbarung
- Schnee- und Glatteisbeseitigung
- Pflege der Außenanlagen

Unsere optionalen Zusatzleistungen:

- Multimediaanschluss: Internet, Telefonie sowie eine Vielzahl in- und ausländische Fernsender bei unserem Partner Vodafone
- exklusiver und dauerhaft günstiger Spezialtarif VIVAWEST Ökostrom bei unserem Partner R(H)EINPOWER

Wir verfügen über 120.000 Wohnungen in 100 Städten von der Singlewohnung bis zum geräumigen Zuhause für Familien mit unterschiedlichen Ansprüchen und in allen Lebensphasen. Sprechen Sie uns an, wir machen Ihnen ein individuelles Angebot.

Eine aufrichtige und faire Behandlung unserer Kunden und ein transparenter Vermietungsprozess sind uns wichtig. Unter www.vivawest.de/vermietungsversprechen finden Sie unser VIVAWEST Vermietungsversprechen an Sie!

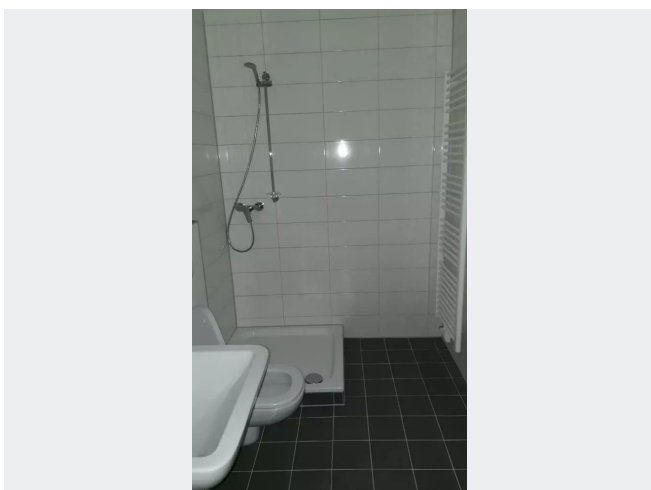
BILDER



Außenanlagen



Vorderansicht

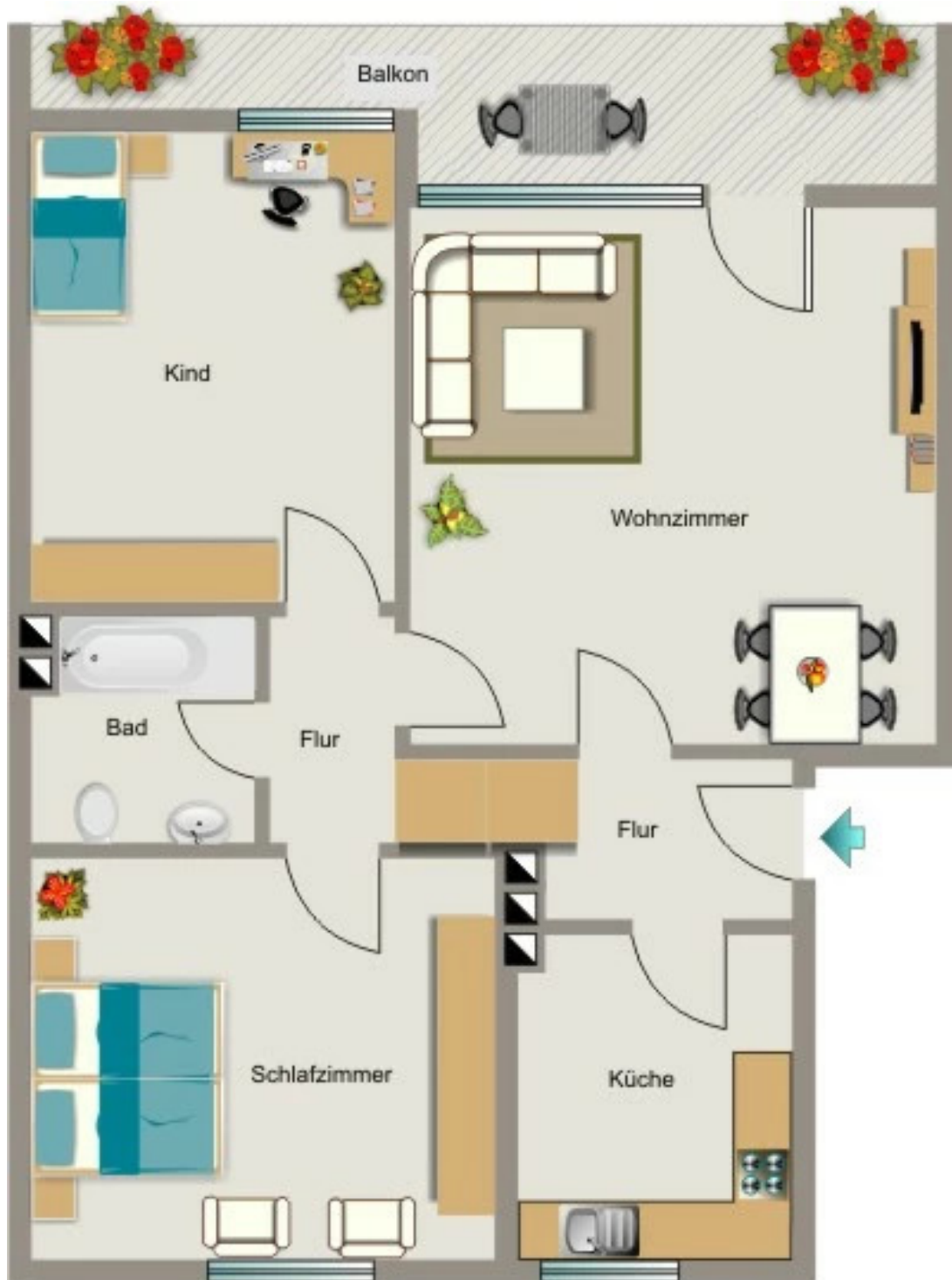


Duschbad



Kontakt per Messenger!

GRUNDRISS



IN DER NÄHE

Auto und Verkehr

Fahrzeugpflege Uwe Tillmann	66 m
Europcar Autovermietung Iserlohn Letmathe	246 m
Zibulla KFZ Service GmbH	270 m
Ferreira & Mango GbR Autoglas und Service	316 m
Schreiter KFZ Werkstatt Letmathe Ligier Microcar Vertragspartner	373 m
... und 18 weitere	

Sonstiges

Märkische Bank eG SB-Filiale Hohenlimburg	926 m
Deutsche Post Filiale 589	951 m
Shell	991 m

Bildung

Städt. Kindergarten	181 m
Fahrschule Roberto Mango Iserlohn-Letmathe	311 m
Kath. Kindertageseinrichtungen	564 m
Kath. Kita St. Kilian	566 m
Kilianschule	630 m
... und 11 weitere	

Gesundheit und Soziales

Elke u. J.-D. Höhling	271 m
Seniorenpflegeheim Letmathe am Marienhospital Letmathe	436 m
Herr Dr. med. Ulrich Müller	436 m
Herr Dr. med. Günter Schütze	436 m
Herr Dr. med. Dirk Graeve	436 m
... und 8 weitere	

Einkaufen

Lidl	377 m
PENNY	446 m
Gustav Brake von der	451 m
Vielhaber's Brot-Café	483 m
Brot und Brötchen UG (haftungsbeschränkt)	689 m
... und 4 weitere	

Freizeit, Kultur, Tourismus

Artemis Grill	419 m
Vielhaber's Brot-Café	483 m
Vielhaber's Brot-Café	483 m
Kleingärtnerverein Letmathe e.V. Piepers Kopf	492 m
Autopflege Krupper	498 m
... und 24 weitere	