

VIVAWEST modernisiert Ihre neue Wohnung.



IHR ANSPRECHPARTNER

Timo Bultmann

Johanniskirchstr. 76
45329 Essen
Telefon: 0201 36404-26514

VIVAWEST Wohnen GmbH

Nordsternplatz 1
45889 Gelsenkirchen
www.vivawest.de

AUSSTATTUNG

- Badewanne
- Keller

IHR OBJEKT

Krablerstraße 241
45356 Essen

| | |
|------------------|-------------------|
| Zimmer | 2 |
| Wohnfläche ca. | 49 m ² |
| Geschoss | 0 von 3 |
| Bezugsfrei ab | 31.12.2024 |
| Kaltmiete | 403,00 € |
| + Nebenkosten | 144,00 € |
| inkl. Heizkosten | 63,00 € |
| Gesamtmieter | 610,00 € |
| Kaution | 1.209 € |
| Expose-Nr. | 1212-103-M |



ENERGIEAUSWEIS

- Energieausweistyp: Verbrauchsausweis
- Energieeffizienzklasse: C
- Heizungsart: Fernwärme
- wesentlicher Energieträger: Fernwärme

OBJEKTBE SCHREIBUNG

- Ruhiges Mehrfamilienhaus
- Großzügiger Gemeinschaftsgarten
- Kostenlose PKW-Stellplätze

Nach dem Absenden des Kontaktformulars nehmen wir per E-Mail Kontakt mit Ihnen auf. Wir bitten Sie, Ihre Daten über den in der E-Mail enthaltenen Link zu vervollständigen und zu bestätigen.

Kontaktieren Sie uns auch über den Messenger auf Ihrem Smartphone. Schreiben Sie uns die Objekt-ID „1212-103-M“ in WhatsApp an 0209 380-11000, in Telegram an VivawestWohnen, in Threema an *VWCHAT oder in Signal an 0151 72777077. Alternativ können Sie Ihre Wohnungsanfrage auch an unseren Chatbot VIBO auf unserer Homepage richten.

LAGE

Unser Wohnquartier Hülsenbruchstr./Wieselweg befindet sich im Stadtteil Altenessen-Süd. Es befindet somit ganz in der Nähe des RWE-Stadions. Diverse Einkaufsmöglichkeiten befinden sich nur wenige Minuten entfernt. Per ÖPNV erreichen Sie das Objekt über die Bushaltestelle 'Krablerstr.'. Durch die attraktive Gestaltung der Häuser mit den großzügigen Grünflächen bietet das Quartier ein ruhiges und angenehmes Wohnen - überzeugen Sie sich selbst!

WOHNUNGS AUSSTATTUNG

- Modernes Duschbad mit Fenster
- Vollständig erneuerte Elektroinstallation
- Neue Türen
- Multimediaanschluss im Wohn- und Schlafzimmer
- Abstellraum

SONSTIGES

Neben attraktivem Wohnraum bieten wir Ihnen folgende Serviceleistungen:

- Persönliche Ansprechpartner in Ihrem Kundencenter vor Ort
- Reparaturservice: einfache und unkomplizierte Meldung von kleineren Schäden mit direkter Terminvereinbarung
- Schnee- und Glatteisbeseitigung
- Pflege der Außenanlagen

Unsere optionalen Zusatzleistungen:

- Multimediaanschluss: Internet, Telefonie sowie eine Vielzahl in- und ausländische Fernsehsender bei unserem Partner Vodafone
- exklusiver und dauerhaft günstiger Spezialtarif VIVAWEST Ökostrom bei unserem Partner R(H)EINPOWER

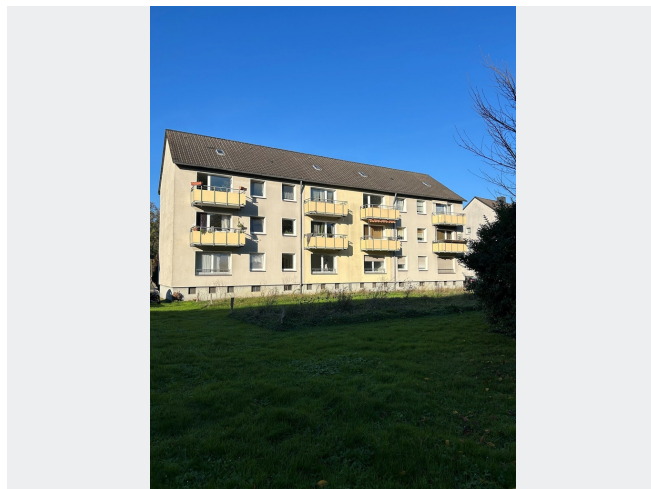
Wir verfügen über 120.000 Wohnungen in 100 Städten von der Singlewohnung bis zum geräumigen Zuhause für Familien mit unterschiedlichen Ansprüchen und in allen Lebensphasen. Sprechen Sie uns an, wir machen Ihnen ein individuelles Angebot.

Eine aufrichtige und faire Behandlung unserer Kunden und ein transparenter Vermietungsprozess sind uns wichtig. Unter www.vivawest.de/vermietungsversprechen finden Sie unser VIVAWEST Vermietungsversprechen an Sie!

BILDER



Gebäudeansicht

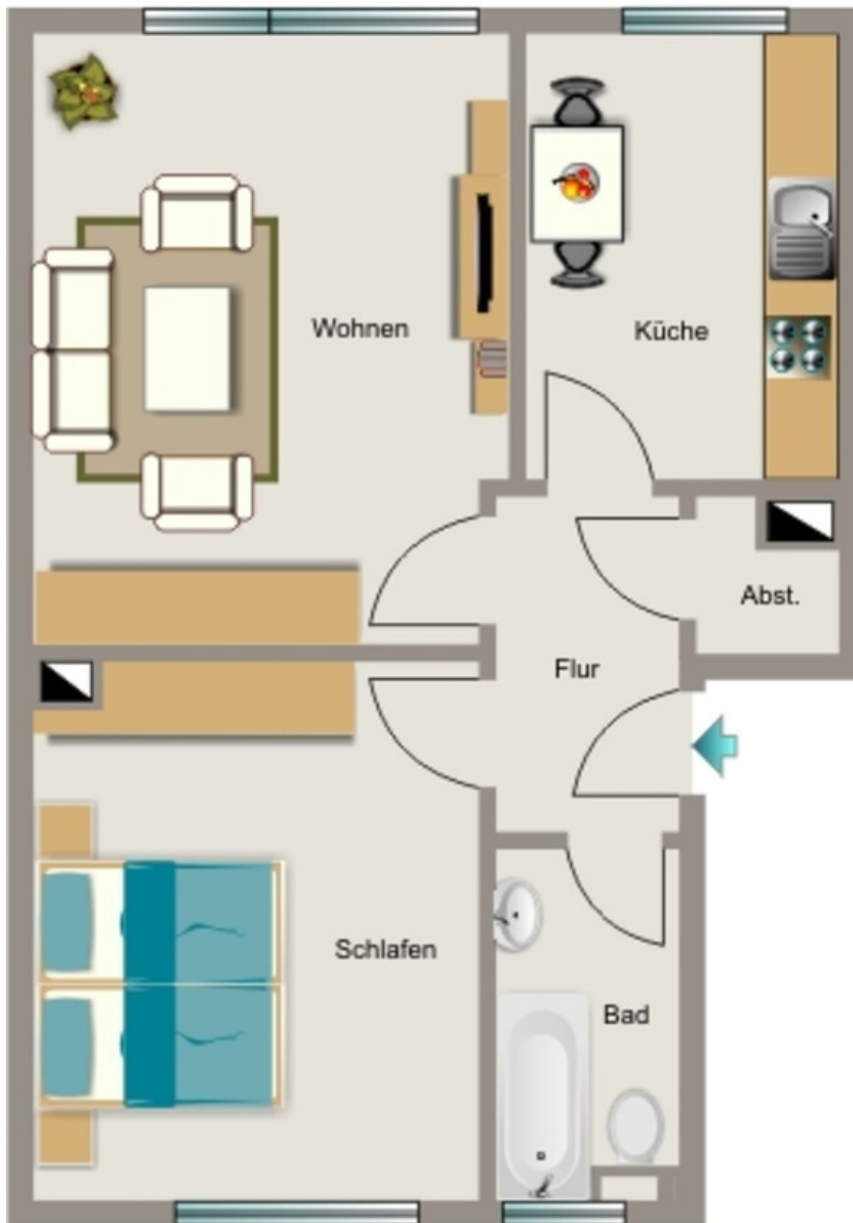


Gebäudeansicht

An advertisement featuring a man with a beard sitting on a sofa, smiling and looking at his smartphone. The background is a living room with a red blanket and a plant. A blue circular callout says "Per Chat zur neuen Wohnung!". Below the man, the text "JEDERZEIT UND ÜBERALL!" is displayed in large white letters. Underneath, there are icons for WhatsApp, Telegram, and Messenger with corresponding contact numbers: 0209 380-11000, VivawestWohnen, and 0151 72777077. Further down, there are icons for a chatbot and the text "VIVACHAT" and "Chatbot VIBO". At the bottom left, it says "Weitere Infos in der Objektbeschreibung" and "www.vivawest.de". At the bottom right, there is the Vivawest logo and the word "VIVAWEST".

Kontakt per Messenger!

GRUNDRISS



IN DER NÄHE

Auto und Verkehr

| | |
|--------------------------------------|-------|
| TÜV STATION Essen 3 (Altenessen) | 117 m |
| Georg Beilharz u. Sohn GmbH & Co. KG | 239 m |
| Iveco Service Parts | 257 m |
| AS Reifen Profi | 289 m |
| Tomason | 295 m |
| ... und 77 weitere | |

Gesundheit und Soziales

| | |
|--|-------|
| Vogelheimer Apotheke | 768 m |
| Dr.med. Christopher Plogmann Facharzt für Innere Medizin und Nephrologie | 784 m |
| MVZ DaVita Rhein-Ruhr GmbH | 784 m |
| Frau Dr. Sabine Maigatter | 785 m |
| Claus, Dr. med. u. Plogmann, Dr. Med. Innere Medizin und Nephrologie | 788 m |
| ... und 2 weitere | |

Sonstiges

| | |
|-----------------------------|-------|
| Post Briefkasten | 191 m |
| Warenausgabe | 625 m |
| Ec Atm | 646 m |
| Sparkasse Essen - ATM | 767 m |
| Sparkasse Essen - SB-Center | 767 m |
| ... und 3 weitere | |

Freizeit, Kultur, Tourismus

| | |
|------------------------------|-------|
| Keyf ECKE DÖNER | 294 m |
| KGV Zur grünen Insel e.V. | 303 m |
| Kuschelluder | 327 m |
| Amzlab GmbH | 388 m |
| Philly Cheese Steak DelizioZ | 532 m |
| ... und 39 weitere | |

Bildung

| | |
|--|-------|
| DEKRA Akademie Essen | 376 m |
| BFS Bildungszentrum f. Sicherheit u. Dienstleistung GmbH | 467 m |
| Kath. Kindergarten St. Thomas | 502 m |
| Städt. Kindergarten | 792 m |
| Städtische Kita Flözstr. | 832 m |
| ... und 7 weitere | |

Einkaufen

| | |
|-----------------------|-------|
| METRO Essen | 500 m |
| star Tankstelle | 610 m |
| Netto Marken-Discount | 644 m |
| Malzers Backstube | 662 m |
| PENNY | 687 m |
| ... und 14 weitere | |