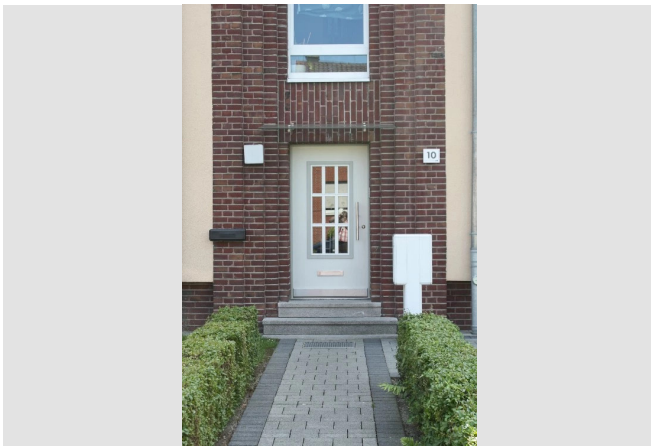


VIVAWEST modernisiert Ihre neue Wohnung.



IHR ANSPRECHPARTNER

Susanne Eichfeld

Friedenstr. 17
44532 Lünen
Telefon: 02306 2404-26843

VIVAWEST Wohnen GmbH

Nordsternplatz 1
45889 Gelsenkirchen
www.vivawest.de

AUSSTATTUNG

- Dusche
- Balkon / Terrasse
- Keller

IHR OBJEKT

Bergstraße 10
59368 Werne

Zimmer	2
Wohnfläche ca.	57 m ²
Geschoss	1 von 2
Bezugsfrei ab	31.07.2024
Kaltmiete	470,00 €
+ Nebenkosten	136,00 €
inkl. Heizkosten	91,00 €
Gesamtmiete	697,00 €
Kaution	1.410 €
Expose-Nr.	1129-14-M



ENERGIEAUSWEIS

- Energieausweistyp: Verbrauchsausweis
- Energieeffizienzklasse: E
- Heizungsart: Zentralheizung
- wesentlicher Energieträger: Gas

OBJEKTBE SCHREIBUNG

Das Objekt ist energetisch modernisiert.

- Ihre Wohnung liegt im ersten Obergeschoss des Hauses
- Schönes 4-Parteienhaus in ruhiger Nachbarschaft
- Zwei- und dreigeschossige Mehrfamilienhäuser in der unmittelbaren Umgebung

Nach dem Absenden des Kontaktformulars nehmen wir per E-Mail Kontakt mit Ihnen auf. Wir bitten Sie, Ihre Daten über den in der E-Mail enthaltenen Link zu vervollständigen und zu bestätigen.

Kontaktieren Sie uns auch über den Messenger auf Ihrem Smartphone. Schreiben Sie uns die Objekt-ID „1129-14-M“ in WhatsApp an 0209 380-11000, in Telegram an VivawestWohnen, in Threema an *VWCHAT oder in Signal an 0151 72777077. Alternativ können Sie Ihre Wohnungsanfrage auch an unseren Chatbot VIBO auf unserer Homepage richten.

LAGE

Ruhige Seitenstraße.

Einrichtungen des täglichen Bedarfs und der Freizeit befinden sich in der Nähe des Objekts: - Einkaufsmöglichkeiten - eine KiTa und ein Spielplatz sind in ca. 5 Minuten zu Fuß zu erreichen - das Kino und der Marktplatz sind in ca. 8 Minuten mit dem Fahrrad zu erreichen - das Solebad Werne ist ca. 10 Minuten mit dem Fahrrad entfernt - eine Bushaltestelle befindet sich in der unmittelbaren Nähe des Objekts (unter 5 Minuten Fußweg) Unser Objekt in Werne verfügt über eine sehr gute Anbindung an das Verkehrsnetz: - Sowohl die A1, wie auch die A2 sind in ca. 10 Minuten zu erreichen - Die A44 ist in ca. 20 Minuten zu erreichen - Der Regionalflughafen Dortmund ist in ca. 25 mit dem PKW zu erreichen - Über den Regionalexpress ab dem Bahnhof Werne erreichen Sie die Hauptbahnhöfe Münster und Dortmund (Der Bahnhof ist ca. 8 Minuten mit dem Fahrrad vom Objekt entfernt)

WOHNUNGS AUSSTATTUNG

- neues helles Tageslichtbad mit Dusche und Handtuchheizkörper.
- weiße Zimmertüren.
- Zimmerdecken sind tapeziert und gestrichen.
- Fliesenspiegel für eine Küchenzeile
- Balkon.

SONSTIGES

Neben attraktivem Wohnraum bieten wir Ihnen folgende Serviceleistungen:

- Persönliche Ansprechpartner in Ihrem Kundencenter vor Ort
- Reparaturservice: einfache und unkomplizierte Meldung von kleineren Schäden mit direkter Terminvereinbarung
- Schnee- und Glatteisbeseitigung
- Pflege der Außenanlagen

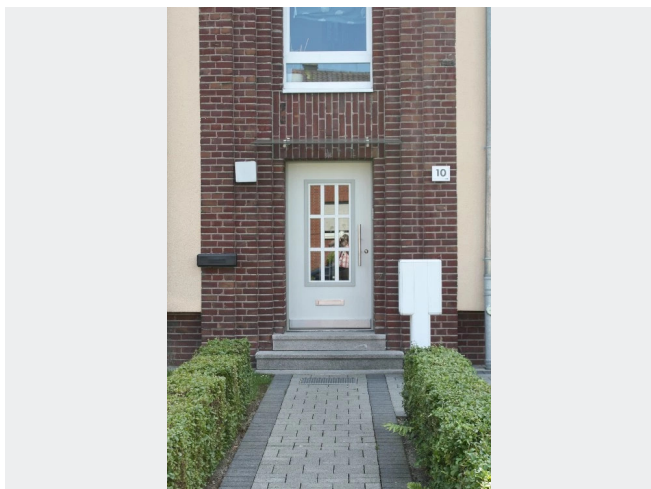
Unsere optionalen Zusatzleistungen:

- Multimediaanschluss: Internet, Telefonie sowie eine Vielzahl in- und ausländische Fernsender bei unserem Partner Vodafone
- exklusiver und dauerhaft günstiger Spezialtarif VIVAWEST Ökostrom bei unserem Partner R(H)EINPOWER

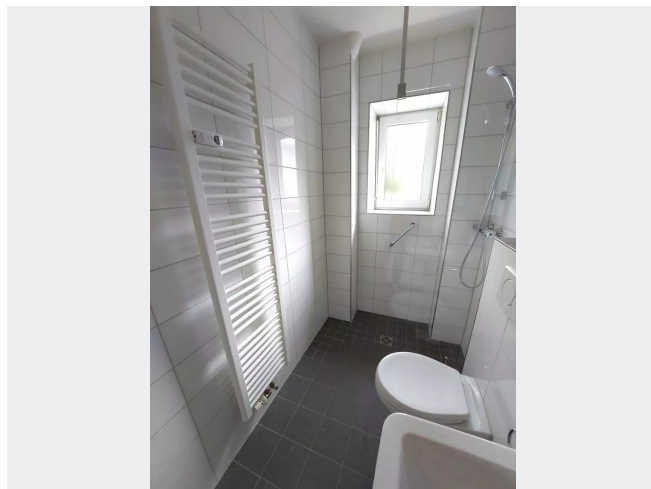
Wir verfügen über 120.000 Wohnungen in 100 Städten von der Singlewohnung bis zum geräumigen Zuhause für Familien mit unterschiedlichen Ansprüchen und in allen Lebensphasen. Sprechen Sie uns an, wir machen Ihnen ein individuelles Angebot.

Eine aufrichtige und faire Behandlung unserer Kunden und ein transparenter Vermietungsprozess sind uns wichtig. Unter www.vivawest.de/vermietungsversprechen finden Sie unser VIVAWEST Vermietungsversprechen an Sie!

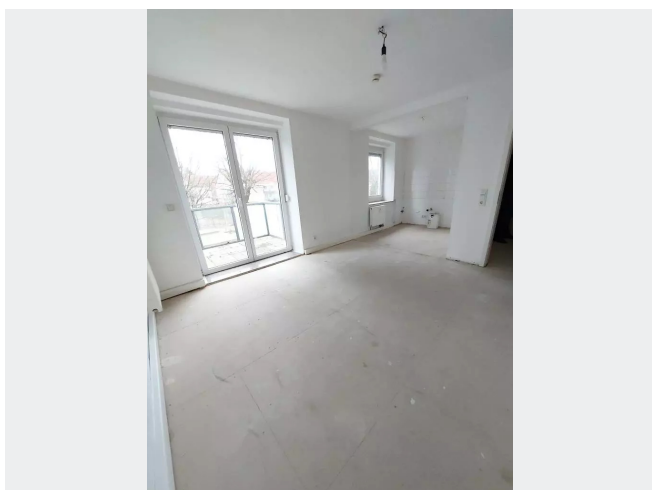
BILDER



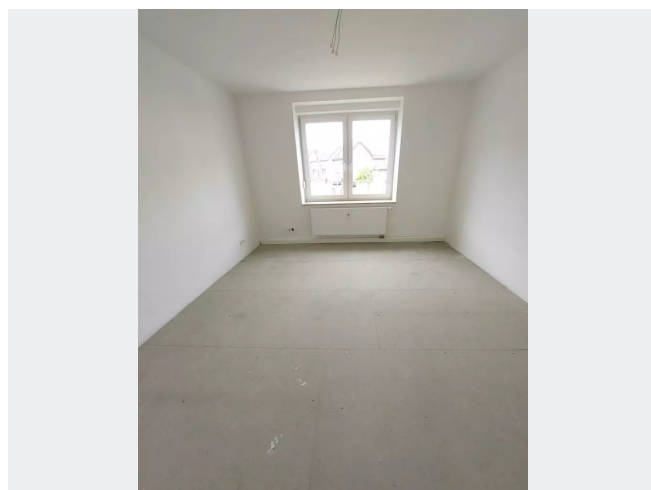
Aussenansicht



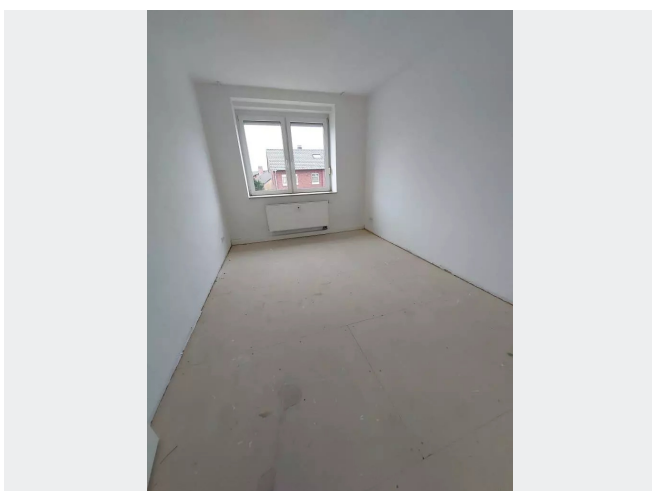
Bad



Küche Beispiel



Wohnzimmer



Schlafzimmer



Balkon

BILDER



Kontakt per Messenger!

GRUNDRISS



IN DER NÄHE

Freizeit, Kultur, Tourismus

Hauptsache Schön Kosmetik - Kerstin Suttorp	222 m
Pizzeria da Marco	294 m
dolcevital Fitness	691 m
Snack Haus Werne	825 m
EAT HAPPY	825 m
... und 19 weitere	

Sonstiges

Deutsche Post Filiale 463	818 m
Briefkasten	934 m

Bildung

Katholische KITA St. Johannes	223 m
Kindertageseinrichtung "Auf der Nath"	453 m
Kita/Familienzentrum "Biberburg"	706 m
Mortimer English Club	706 m
Kindertageseinrichtung "Am Familiennetz"	844 m
... und 3 weitere	

Gesundheit und Soziales

Dr. med. Harald Weide Praxis für Ästhetik	348 m
Osteopathie Marks	416 m
Dental Practice Dr. Jörg Stawowy	422 m
Barbara Sobkowiak	426 m
Zahnärztliche u. Kieferorthopädische Berufsausübungsgemeinschaft Dres. Marxkors	432 m
... und 24 weitere	

Auto und Verkehr

Markant Tankstelle	377 m
Markant Tankstelle	377 m
Markant Tankstelle	377 m
KFZ-Service Schäfer	705 m
BMW Autohaus Schmidt Werne	711 m
... und 7 weitere	

Einkaufen

REWE	611 m
Hosselmann KG Bäckerei und Lebensmittel Einzelhandel, Anton	620 m
Kolpingsaal Veranstaltungszentrum in Werne	771 m
ALDI Nord	780 m
Cafe Restaurant Hosselmann GmbH & Co. KG	845 m
... und 7 weitere	