

Demnächst frei! 2-Zimmer-Wohnung in Werne Werne



IHR ANSPRECHPARTNER

Susanne Eichfeld

Friedenstr. 17

44532 Lünen

Telefon: 02306 2404-26843

VIVAWEST Wohnen GmbH

Nordsternplatz 1

45889 Gelsenkirchen

www.vivawest.de

AUSSTATTUNG

- Dusche
- Balkon / Terrasse
- Keller

IHR OBJEKT

Ostkamp 3

59368 Werne

Zimmer 1

Wohnfläche ca. 48 m²

Geschoss 1 von 2

Bezugsfrei ab 31.12.2024

Kaltmiete 399,00 €

+ Nebenkosten 110,00 €

inkl. Heizkosten 64,00 €

Gesamtmiete 573,00 €

Kaution 1.197 €

Expose-Nr. 1128-34-M



ENERGIEAUSWEIS

- Energieausweistyp: Verbrauchsausweis
- Energieeffizienzklasse: D
- Heizungsart: Zentralheizung
- wesentlicher Energieträger: Gas

OBJEKTBSCHREIBUNG

- Ihre Wohnung liegt im ersten Obergeschoss des Hauses
- Schönes 4-Parteienhaus in ruhiger Nachbarschaft
- Zwei- und dreigeschossige Mehrfamilienhäuser in der unmittelbaren Umgebung

Nach dem Absenden des Kontaktformulars nehmen wir per E-Mail Kontakt mit Ihnen auf. Wir bitten Sie, Ihre Daten über den in der E-Mail enthaltenen Link zu vervollständigen und zu bestätigen.

Kontaktieren Sie uns auch über den Messenger auf Ihrem Smartphone. Schreiben Sie uns die Objekt-ID „1128-34-M“ in WhatsApp an 0209 380-11000, in Telegram an VivawestWohnen, in Threema an *VWCHAT oder in Signal an 0151 72777077. Alternativ können Sie Ihre Wohnungsanfrage auch an unseren Chatbot VIBO auf unserer Homepage richten.

LAGE

Einrichtungen des täglichen Bedarfs und der Freizeit befinden sich in der Nähe des Objekts:

- Einkaufsmöglichkeiten
- eine KiTa und ein Spielplatz sind in ca. 5 Minuten zu Fuß zu erreichen
- das Kino und der Marktplatz sind in ca. 8 Minuten mit dem Fahrrad zu erreichen
- das Solebad Werne ist ca. 10 Minuten mit dem Fahrrad entfernt
- eine Bushaltestelle befindet sich in der unmittelbaren Nähe des Objekts (unter 5 Minuten Fußweg)

Unser Objekt in Werne verfügt über eine sehr gute Anbindung an das Verkehrsnetz:

- Sowohl die A1, wie auch die A2 sind in ca. 10 Minuten zu erreichen
- Die A44 ist in ca. 20 Minuten zu erreichen
- Der Regionalflughafen Dortmund ist in ca. 25 mit dem PKW zu erreichen
- Über den Regionalexpress ab dem Bahnhof Werne erreichen Sie die Hauptbahnhöfe Münster und Dortmund (Der Bahnhof ist ca. 8 Minuten mit dem Fahrrad vom Objekt entfernt)

WOHNUNGS AUSSTATTUNG

- Balkon
- Badewanne, Fenster im Bad
- Rollläden
- Rauchwarnmelder
- Kellerraum
- Zentralheizung Gas
- Multimediaanschluss

SONSTIGES

Neben attraktivem Wohnraum bieten wir Ihnen folgende Serviceleistungen:

- Persönliche Ansprechpartner vor Ort
- Reparaturservice: einfache und unkomplizierte Meldung von kleineren Schäden mit direkter Terminvereinbarung
- Schnee- und Glatteisbeseitigung
- Pflege der Außenanlagen

Unsere optionalen Zusatzleistungen:

- Multimediaanschluss: Internet, Telefonie sowie eine Vielzahl in- und ausländische Fernsehsender bei unserem Partner Vodafone
- exklusiver und dauerhaft günstiger Spezialtarif VIVAWEST Ökostrom bei unserem Partner R(H)EINPOWER

Wir verfügen über 120.000 Wohnungen in 100 Städten von der Singlewohnung bis zum geräumigen Zuhause für Familien mit unterschiedlichen Ansprüchen und in allen Lebensphasen. Sprechen Sie uns an, wir machen Ihnen ein individuelles Angebot.

Eine aufrichtige und faire Behandlung unserer Kunden und ein transparenter Vermietungsprozess sind uns wichtig. Unter www.vivawest.de/vermietungsversprechen finden Sie unser VIVAWEST Vermietungsversprechen an Sie!

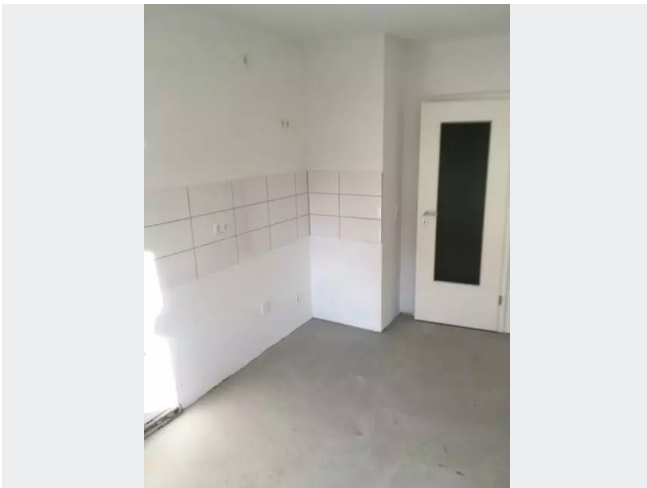
BILDER



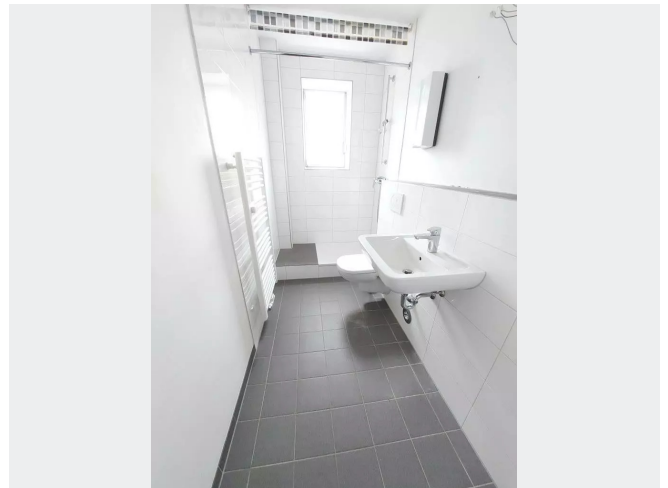
Aussenansicht



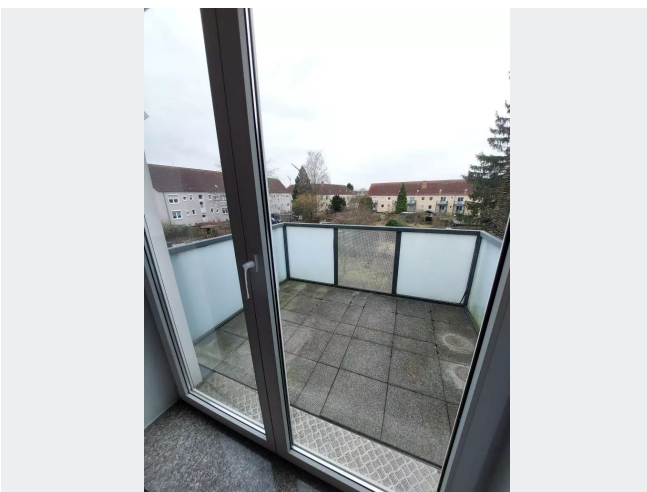
Aussenansicht Rückseite



Küche Muster



Badezimmer Muster



Balkon



Kontakt per Messenger!

GRUNDRISS



IN DER NÄHE

Bildung

Katholische KITA St. Johannes	219 m
Kindertageseinrichtung "Auf der Nath"	543 m
Mortimer English Club	611 m
Kita/Familienzentrum "Biberburg"	613 m
Wiehagenschule, Katholische Grundschule	884 m
... und 3 weitere	

Sonstiges

Deutsche Post Filiale 463	858 m
---------------------------	-------

Freizeit, Kultur, Tourismus

Hauptsache Schön Kosmetik - Kerstin Suttorp	293 m
Pizzeria da Marco	329 m
dolcevital Fitness	755 m
Snack Haus Werne	796 m
Cafe Restaurant Hosselmann GmbH & Co. KG	814 m
... und 13 weitere	

Auto und Verkehr

Engels Fahrzeugaufbereitung	396 m
Markant Tankstelle	420 m
Markant Tankstelle	420 m
Markant Tankstelle	420 m
KFZ-Service Schäfer	750 m
... und 8 weitere	

Gesundheit und Soziales

Dr. med. Harald Weide Praxis für Ästhetik	436 m
Dental Practice Dr. Jörg Stawowy	466 m
Barbara Sobkowiak	470 m
Osteopathie Marks	479 m
Zahnärztliche u. Kieferorthopädische Berufsausübungsgemeinschaft Dres.	
Marxkors	524 m
... und 23 weitere	

Einkaufen

REWE	661 m
Hosselmann KG Bäckerei und Lebensmittel Einzelhandel, Anton	668 m
ALDI Nord	754 m
Kolpingsaal Veranstaltungszentrum in Werne	811 m
Cafe Restaurant Hosselmann GmbH & Co. KG	814 m
... und 7 weitere	