

Vier Wände zum Wohlfühlen – mit WBS.



IHR ANSPRECHPARTNER

Jan Robert
Johanniskirchstr. 76
45329 Essen
Telefon: 0201 36404-0

VIVAWEST Wohnen GmbH
Nordsternplatz 1
45889 Gelsenkirchen
www.vivawest.de

AUSSTATTUNG

- Aufzug
- Dusche
- Balkon / Terrasse
- Garage / Stellplatz
- Keller

ENERGIEAUSWEIS

- Energieausweistyp: Bedarfsausweis
- Energieeffizienzklasse: A
- Heizungsart: Fernwärme
- wesentlicher Energieträger: Fernwärme
- Endenergiebedarf: kWh/(m²*a)

IHR OBJEKT

Loskamp 4
45329 Essen

Zimmer	2
Wohnfläche ca.	59 m ²
Geschoss	1 von 4
Bezugsfrei ab	ab sofort

Kaltmiete	421,99 €
+ Nebenkosten	172,00 €
inkl. Heizkosten	94,00 €
Gesamtmiete	687,99 €
Kaution	1.266 €

Expose-Nr. 11113-214-M



OBJEKTDESCHEIBUNG

Bei dieser Wohnung handelt es sich um eine öffentlich geförderte Wohnung, wo ein WBS für mind. 2 Personen erforderlich ist.

Zentral und komfortabel wohnen und sich einfach rundum wohlfühlen – das ermöglicht das Quartier Schürenfeld. Verteilt auf insgesamt zwei Gebäude mit einer viergeschossigen Bauweise finden Sie im Loskamp 2 und 4 in Essen-Altenessen unsere 32 öffentlich geförderten Neubauwohnungen. Die klar strukturierten Grundrisse der 2-Zimmer Wohnungen, wahlweise mit offener oder separater Küche, variieren zwischen 58 und 66 Quadratmetern und sprechen Paare aller Altersgruppen an. Alle Wohnräume sind mit attraktiven und pflegeleichten Designböden aus Vinyl ausgestattet. Die Bäder erhalten einen modernen Fliesenboden. Wände und Decken sind mit Raufaser tapeziert und weiß gestrichen. Eine Video-Gegensprechanlage und elektrische Rollläden an den Wohnraumfenstern sorgen für weiteren Wohnkomfort. Alle Wohnungen verfügen über ein Bad mit bodengleicher Dusche. Einige Wohnungen verfügen zusätzlich über eine Badewanne. Zu den Erdgeschosswohnungen gehört jeweils eine Terrasse, die Wohnungen darüber sind mit Balkonen ausgestattet. Eine Aufzuganlage ermöglicht den stufenlosen Zugang zu allen Wohnungen. Die Wohnungen werden über Fernwärme beheizt.

Nach dem Absenden des Kontaktformulars nehmen wir per E-Mail Kontakt mit Ihnen auf. Wir bitten Sie, Ihre Daten über den in der E-Mail enthaltenen Link zu vervollständigen und zu bestätigen.

Kontaktieren Sie uns auch über den Messenger auf Ihrem Smartphone. Schreiben Sie uns die Objekt-ID „11113-214-M“ in WhatsApp an 0209 380-11000, in Telegram an VivawestWohnen, in Threema an *VWCHAT oder in Signal an 0151 72777077. Alternativ können Sie Ihre Wohnungsanfrage auch an unseren Chatbot VIBO auf unserer Homepage richten.

LAGE

Die Lage der neuen VIVAWEST-Wohnungen überzeugt sowohl durch ein grünes Umfeld als auch die Nähe zum Zentrum in Altenessen mit dem Allee-Center. Hier finden Sie zahlreiche Einkaufsmöglichkeiten, Ärzte und Apotheken. Kindergärten sowie Grund- und weiterführende Schulen sind ebenfalls gut erreichbar. In direkter Nähe finden Sie Anschluss an die Autobahn A42, wodurch eine sehr gute Anbindung an die angrenzenden und weiter entfernten Regionen gewährleistet ist. Der Standort ist gut an das innerörtliche ÖPNV-Netz angebunden, sodass die Essener Innenstadt und der Altenessener Bahnhof in wenigen Minuten zu erreichen sind.

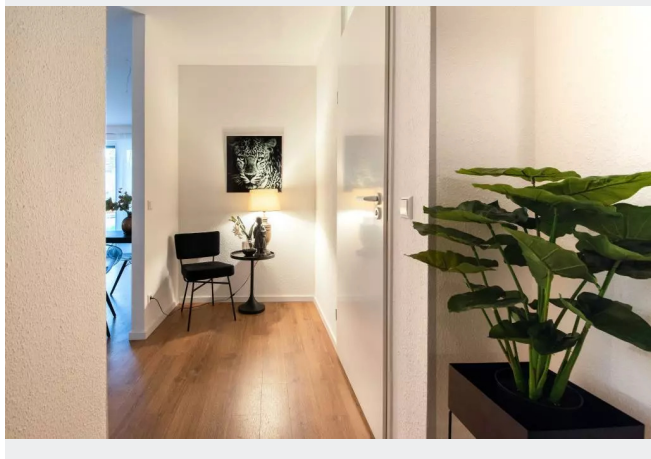
WOHNUNGS-AUSSTATTUNG

Für kulturelle Abwechslung gibt es vielseitige Möglichkeiten. Das UNESCO-Weltkulturerbe Zollverein in Essen lädt auf dem 100 Hektar großen Gelände dazu ein, die Welt von Kohle, Koks, Kunst und Kultur im Herzen des Ruhrgebiets zu erleben. Außerdem finden Sie In nur etwa 10km Entfernung in der Nachbarstadt Gelsenkirchen den Alma Park, der viele Freizeitaktivitäten für Groß und Klein bietet.

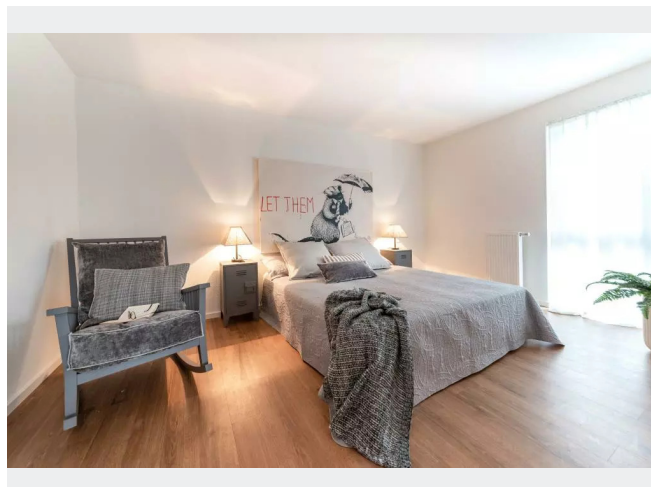
SONSTIGES

Eine aufrichtige und faire Behandlung unserer Kunden und ein transparenter Vermietungsprozess sind uns wichtig. Unter www.vivawest.de/vermietungsversprechen finden Sie unser VIVAWEST Vermietungsversprechen an Sie! Ein Energieausweis befindet sich zum aktuellen Zeitpunkt noch in Erstellung und wird nachgereicht, sobald dieser vorliegt.

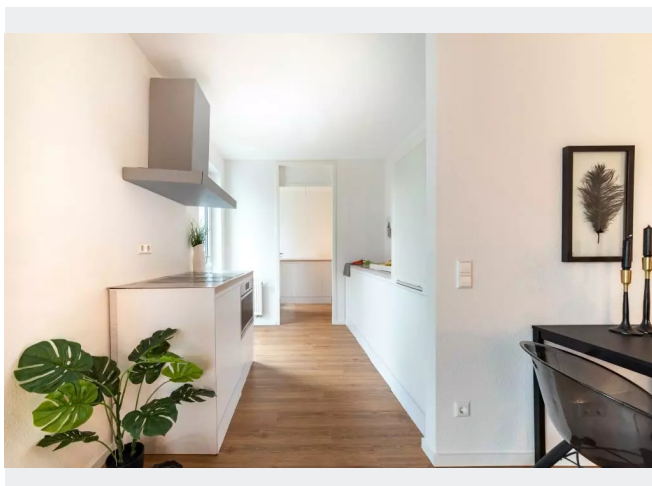
BILDER



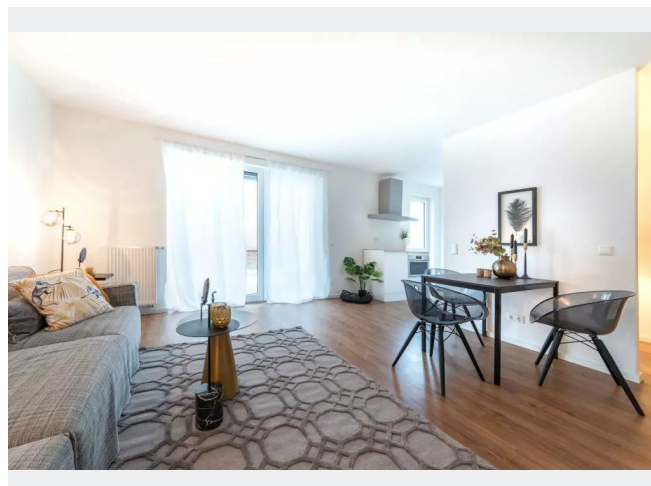
Beispiel Flur



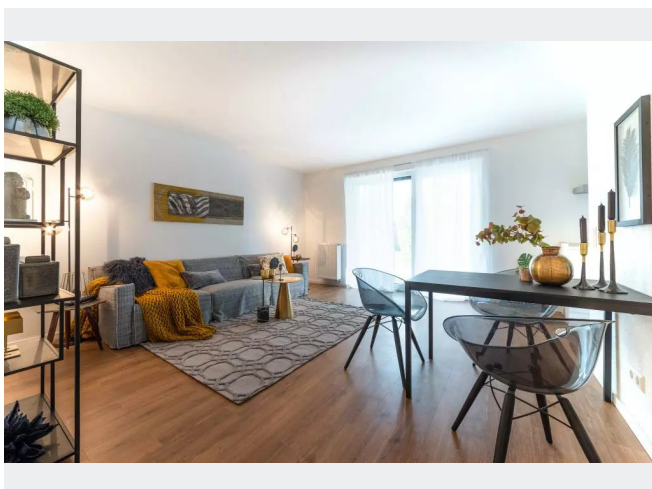
Beispiel Schlafzimmer



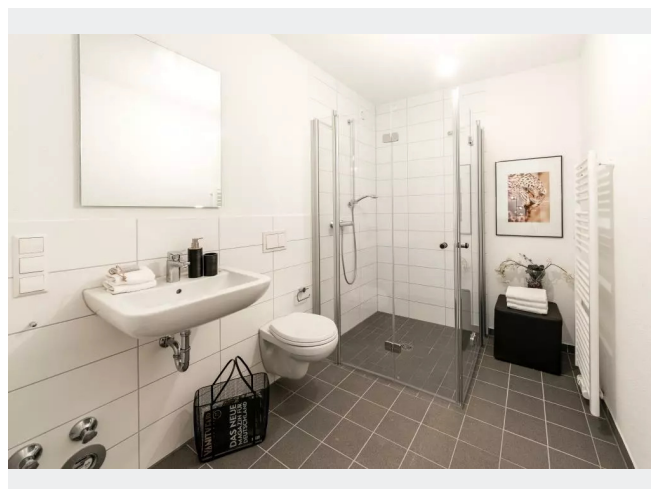
Beispiel Küche



Beispiel Wohnzimmer



Beispiel Wohnzimmer



Beispiel Badezimmer

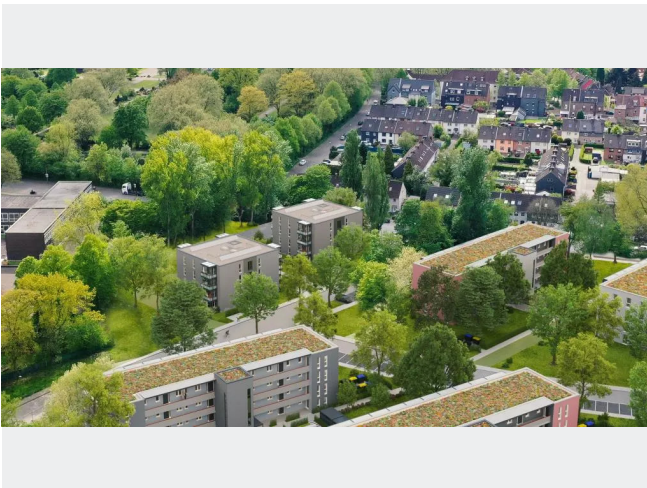
BILDER



Außenansicht



Rückansicht

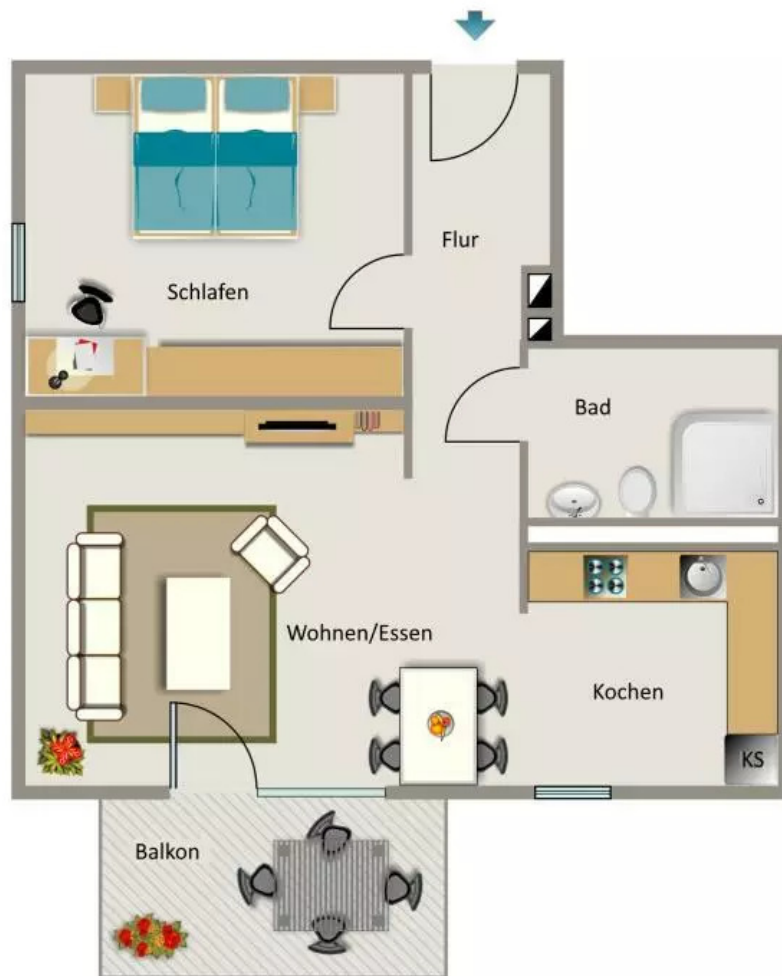


Vogelperspektive



Kontakt per Messenger!

GRUNDRISS



IN DER NÄHE

Bildung

Schulen, allgemein bildende Schulen Zentralbüro Schulbetriebspraktika	67 m
Glückaufschule	67 m
Gemeinschaftshauptschule an	67 m
Gemeinschaftshauptschule an	67 m
Kinderhaus Essen e.V.	381 m
... und 15 weitere	

Sonstiges

Verkaufspunkt für Brief- / Paketmarken	806 m
Tabac & Co. Inh. Tabak Lomberg	811 m
Deutsche POST Schliessfkache	864 m
GENO BANK ESSEN eG, Filiale Altenessen	901 m
Sparkasse Essen - ATM	924 m

Gesundheit und Soziales

Dr. Rainer L.A. Neumann	221 m
Frau Christine Kappel	228 m
Christine Kappel	391 m
Kinderarztpraxis Altenessen - Kinderarzt Robert van Hal	395 m
Frau Dr. med. dent. Eugenie Stalmach	397 m
... und 46 weitere	

Freizeit, Kultur, Tourismus

Café Klatsch	374 m
Bäckerei cafe brokkhoff	387 m
Mrs. Sport Club Essen	387 m
Pizzeria Singh	407 m
Orient-Grill	412 m
... und 57 weitere	

Auto und Verkehr

Ariane Reifen	416 m
Motorrad Pöhler	473 m
Mein Autoglaser	522 m
TB AutoGlas	639 m
J.B.'s Autoteile	642 m
... und 27 weitere	

Einkaufen

ALDI Nord	663 m
Pizzeria "Veneza"	753 m
Hepsi Supermarket	802 m
Bäckerei Göktas	807 m
Syriana Brot	820 m
... und 6 weitere	