

Wohnfühlen bei VIVAWEST



IHR ANSPRECHPARTNER

Jan Robert
Johanniskirchstr. 76
45329 Essen
Telefon: 0201 36404-0

VIVAWEST Wohnen GmbH
Nordsternplatz 1
45889 Gelsenkirchen
www.vivawest.de

AUSSTATTUNG

- Aufzug
- Dusche
- Balkon / Terrasse
- Garage / Stellplatz
- rollstuhl-geeignet

IHR OBJEKT

Schürenfeld 2
45329 Essen

Zimmer	2
Wohnfläche ca.	70 m ²
Geschoss	2 von 4
Bezugsfrei ab	31.10.2024

Kaltmiete	708,00 €
+ Nebenkosten	199,00 €
inkl. Heizkosten	99,00 €
Gesamtmiete	1.006,00 €
Kaution	2.124 €

Expose-Nr. 110135-180-M



ENERGIEAUSWEIS

- Energieausweistyp: Bedarfsausweis
- Energieeffizienzklasse: B
- Heizungsart: Fernwärme
- wesentlicher Energieträger: Fernwärme
- Endenergiebedarf: kWh/(m²*a)

OBJEKTBE SCHREIBUNG

Zentral und komfortabel wohnen und sich einfach rundum wohlfühlen – das ermöglicht das Quartier Schürenfeld. Verteilt auf insgesamt drei Gebäude mit einer viergeschossigen Bauweise finden Sie im Schürenfeld 2, 8 und 14 in Essener Altenessen unsere 72 barrierearmen Neubauwohnungen.

Die klar strukturierten Grundrisse der 2,5- bis 4-Zimmer-Wohnungen variieren zwischen 67 und 100 Quadratmetern und sprechen sowohl Singles als auch Paare aller Altersgruppen sowie Familien an. Alle Wohnräume sind mit attraktiven und pflegeleichten Designböden aus Vinyl ausgestattet. Die Bäder erhalten einen modernen Fliesenboden. Wände und Decken sind mit Raufaser tapeziert und weiß gestrichen. Eine Gegensprechanlage und elektrische Rollläden an den Wohnraumfenstern sorgen für weiteren Wohnkomfort. Alle Wohnungen verfügen über ein Bad mit bodengleicher Dusche. Einige Wohnungen haben zudem ein zweites Bad mit Badewanne. Zu den Erdgeschosswohnungen gehört jeweils eine Terrasse, die Wohnungen darüber sind mit Balkonen ausgestattet. Eine Aufzugsanlage ermöglicht den stufenlosen Zugang zu allen Wohnungen. Insgesamt 35 Stellplätze sichern Ihnen bei Bedarf einen freien Parkplatz. Die Wohnungen werden über Fernwärme beheizt.

Nach dem Absenden des Kontaktformulars nehmen wir per E-Mail Kontakt mit Ihnen auf. Wir bitten Sie, Ihre Daten über den in der E-Mail enthaltenen Link zu vervollständigen und zu bestätigen.

Kontaktieren Sie uns auch über den Messenger auf Ihrem Smartphone. Schreiben Sie uns die Objekt-ID „110135-180-M“ in WhatsApp an 0209 380-11000, in Telegram an VivawestWohnen, in Threema an *VWCHAT oder in Signal an 0151 72777077. Alternativ können Sie Ihre Wohnungsanfrage auch an unseren Chatbot VIBO auf unserer Homepage richten.

LAGE

Die Lage der neuen VIVAWEST-Wohnungen überzeugt sowohl durch ein grünes Umfeld als auch die Nähe zum Zentrum in Altenessen mit dem Allee-Center. Hier finden Sie zahlreiche Einkaufsmöglichkeiten, Ärzte und Apotheken. Kindergärten sowie Grund- und weiterführende Schulen sind ebenfalls gut erreichbar.

In direkter Nähe finden Sie Anschluss an die Autobahn A42, wodurch eine sehr gute Anbindung an die angrenzenden und weiter entfernten Regionen gewährleistet ist. Der Standort ist gut an das innerörtliche ÖPNV-Netz angebunden, sodass die Essener Innenstadt und der Altenessener Bahnhof in wenigen Minuten zu erreichen sind.

Für kulturelle Abwechslung gibt es vielseitige Möglichkeiten. Das UNESCO-Weltkulturerbe Zollverein in Essen lädt auf dem 100 Hektar großen Gelände dazu ein, die Welt von Kohle, Koks, Kunst und Kultur im Herzen des Ruhrgebietes zu erleben. Außerdem finden Sie in nur etwa 10km Entfernung in der Nachbarstadt Gelsenkirchen den Alma Park, der viele Freizeitaktivitäten für Groß und Klein bietet.

WOHNUNGS AUSSTATTUNG

Die Wohnung ist aktuell noch vermietet. Besichtigungstermine werden durch die Kunden angeboten.

- 72 Mietwohnungen
- 2,5- bis 4-Zimmer-Wohnungen mit Wohnungsgrößen von 67 bis 100m²
- Ausstattung mit modernen Designböden aus Vinyl, Gegensprechanlage, elektrische Rollläden an den Wohnraumfenstern sowie mit Raufaser tapezierte, weiß gestrichene Wände
- Zeitlos ausgestattetes Bad mit bodengleicher Dusche
- Zum Teil zweites Bad mit Badewanne
- Terrassen oder Balkone
- Barrierearme Ausstattung mit Aufzugsanlage
- 35 Außenstellplätze, davon 16 Stellplätze mit einer Vorbereitung für E-Mobilität
- In der Miete enthaltene Serviceleistungen für unsere Kunden: Reparaturservice, Treppenhausreinigung, Grünflächenmanagement mit Winterdienst sowie Multimediaversorgung und einen Hausmeisterservice

SONSTIGES

Neben attraktivem Wohnraum bieten wir Ihnen folgende Serviceleistungen:

- Persönliche Ansprechpartner in Ihrem Kundencenter vor Ort
- Reparaturservice: einfache und unkomplizierte Meldung von kleineren Schäden mit direkter Terminvereinbarung
- Schnee- und Glatteisbeseitigung
- Pflege der Außenanlagen

Unsere optionalen Zusatzleistungen:

- Multimediaanschluss: Internet, Telefonie sowie eine Vielzahl in- und ausländische Fernsehsender bei unserem Partner Vodafone
- exklusiver und dauerhaft günstiger Spezialtarif VIVAWEST Ökostrom bei unserem Partner R(H)EINPOWER

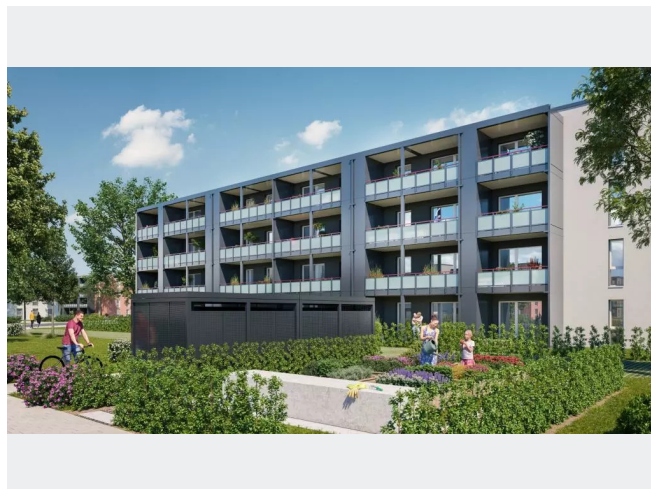
Wir verfügen über 120.000 Wohnungen in 100 Städten von der Singlewohnung bis zum geräumigen Zuhause für Familien mit unterschiedlichen Ansprüchen und in allen Lebensphasen. Sprechen Sie uns an, wir machen Ihnen ein individuelles Angebot.

Eine aufrichtige und faire Behandlung unserer Kunden und ein transparenter Vermietungsprozess sind uns wichtig. Unter www.vivawest.de/vermietungsversprechen finden Sie unser VIVAWEST Vermietungsversprechen an Sie!

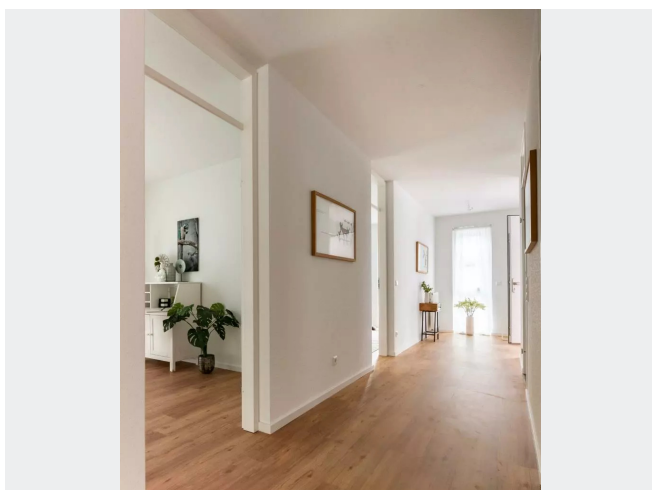
BILDER



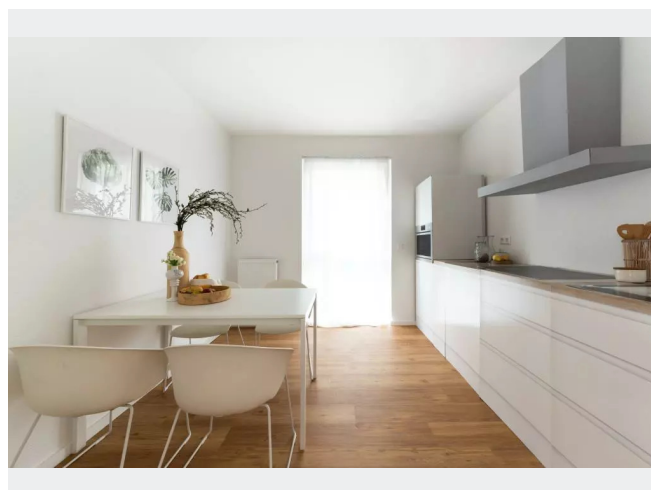
Straßenansicht



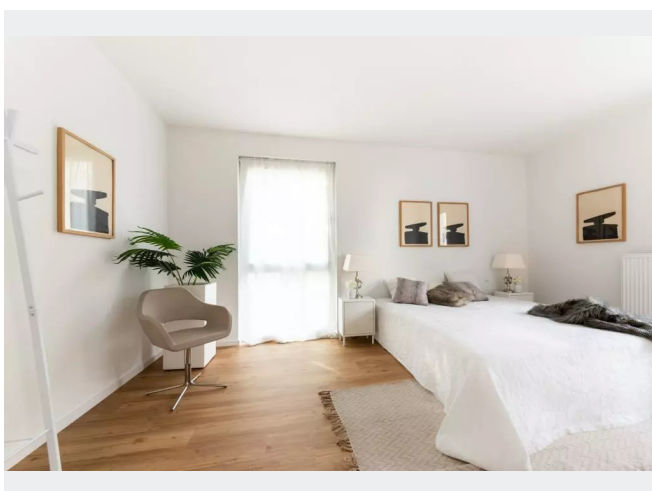
Hofansicht



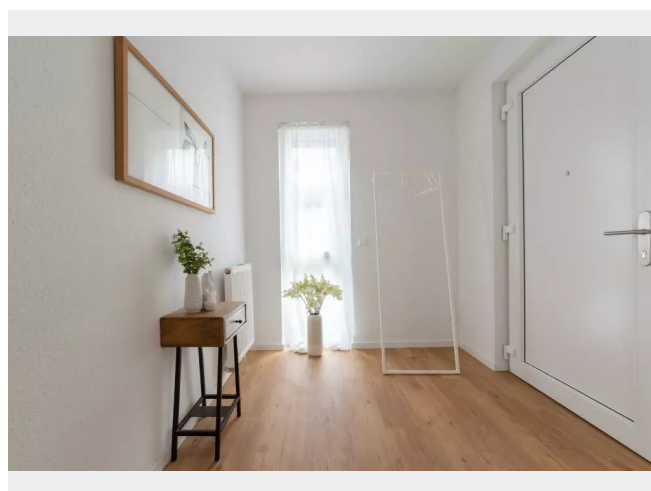
Musterfoto Diele



Musterfoto Küche

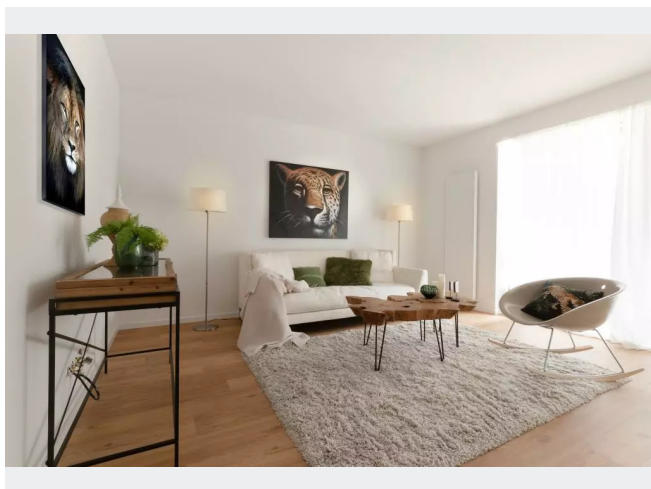


Musterfoto Schlafzimmer

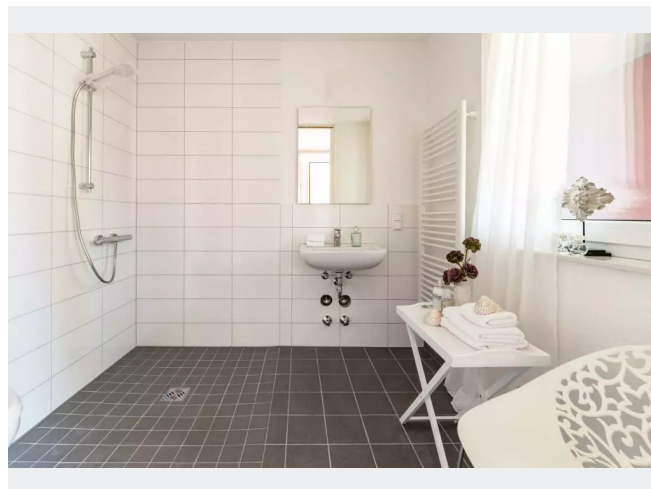


Musterfoto Eingangsbereich

BILDER



Musterfoto Wohnzimmer



Musterfoto Badezimmer

Per Chat zur neuen Wohnung!

JEDERZEIT UND ÜBERALL!

0209 380-11000 VivawestWohnen 0151 72777077

VVWCHAT Chatbot VIBO

Weitere Infos in der Objektbeschreibung

www.vivawest.de VIVAWEST

Kontakt per Messenger!

GRUNDRISS



IN DER NÄHE

Bildung

Gemeinschaftshauptschule an	113 m
Gemeinschaftshauptschule an	113 m
Schulen, allgemein bildende Schulen Zentralbüro Schulbetriebspraktika	113 m
Glückaufschule	113 m
Kinderhaus Essen e.V.	427 m
... und 13 weitere	

Sonstiges

Verkaufspunkt für Brief- / Paketmarken	859 m
Tabac & Co. Inh. Tabak Lomberg	864 m
Deutsche POST Schliessfkache	938 m
GENO BANK ESSEN eG, Filiale Altenessen	975 m
Sparkasse Essen - ATM	999 m

Gesundheit und Soziales

Dr. Rainer L.A. Neumann	154 m
Moj doktor	165 m
Frau Christine Kappel	299 m
Christine Kappel	382 m
Kinderarztpraxis Altenessen - Kinderarzt Robert van Hal	387 m
... und 34 weitere	

Freizeit, Kultur, Tourismus

Schreber's Eventgastronomie	340 m
Schreber's Eventgastronomie	340 m
Orient-Grill	404 m
Babylon	435 m
Mrs. Sport Club Essen	435 m
... und 54 weitere	

Auto und Verkehr

Ariane Reifen	418 m
Motorrad Pöhler	444 m
Elitcar Rental	571 m
AUTOGLAS SPEZIALIST Essen	657 m
J.B.'s Autoteile	695 m
... und 30 weitere	

Einkaufen

Bäckerei Brockhoff	613 m
ALDI Nord	724 m
Netto Marken-Discount	805 m
Pizzeria "Veneza"	808 m
Hepsi Supermarket	863 m
... und 6 weitere	