

Bezugsfertige Neubauwohnung mit barrierearmer und gehobener Ausstattung



IHR ANSPRECHPARTNER

Jan Robert
Johanniskirchstr. 76
45329 Essen
Telefon: 0201 36404-0

VIVAWEST Wohnen GmbH
Nordsternplatz 1
45889 Gelsenkirchen
www.vivawest.de

AUSSTATTUNG

- Aufzug
- Dusche
- Balkon / Terrasse
- Garage / Stellplatz
- rollstuhl-geeignet

ENERGIEAUSWEIS

- Energieausweistyp: Bedarfsausweis
- Energieeffizienzklasse: B
- Heizungsart: Fernwärme
- wesentlicher Energieträger: Fernwärme
- Endenergiebedarf: kWh/(m²*a)

IHR OBJEKT

Schürenfeld 14
45329 Essen

Zimmer	2
Wohnfläche ca.	70 m ²
Geschoss	1 von 4
Bezugsfrei ab	ab sofort

Kaltmiete	708,00 €
+ Nebenkosten	199,00 €
inkl. Heizkosten	103,00 €
Gesamtmiete	1.010,00 €
Kaution	2.124 €

Expose-Nr. 110135-129-M



OBJEKTBSCHREIBUNG

Zentral und komfortabel wohnen und sich einfach rundum wohlfühlen – das ermöglicht das Quartier Schürenfeld. Verteilt auf insgesamt drei Gebäude mit einer viergeschossigen Bauweise finden Sie im Schürenfeld 2, 8 und 14 in Essen-Altenessen unsere 72 barrierearmen Neubauwohnungen.

Die klar strukturierten Grundrisse der 2,5- bis 4-Zimmer-Wohnungen variieren zwischen 67 und 100 Quadratmetern und sprechen sowohl Singles als auch Paare aller Altersgruppen sowie Familien an. Alle Wohnräume sind mit attraktiven und pflegeleichten Designböden aus Vinyl ausgestattet. Die Bäder erhalten einen modernen Fliesenboden. Wände und Decken sind mit Raufaser tapeziert und weiß gestrichen. Eine Gegensprechanlage und elektrische Rollläden an den Wohnraumfenstern sorgen für weiteren Wohnkomfort. Alle Wohnungen verfügen über ein Bad mit bodengleicher Dusche. Einige Wohnungen haben zudem ein zweites Bad mit Badewanne. Zu den Erdgeschosswohnungen gehört jeweils eine Terrasse, die Wohnungen darüber sind mit Balkonen ausgestattet. Eine Aufzugsanlage ermöglicht den stufenlosen Zugang zu allen Wohnungen. Die Wohnungen werden über Fernwärme beheizt.

Nach dem Absenden des Kontaktformulars nehmen wir per E-Mail Kontakt mit Ihnen auf. Wir bitten Sie, Ihre Daten über den in der E-Mail enthaltenen Link zu vervollständigen und zu bestätigen.

Kontaktieren Sie uns auch über den Messenger auf Ihrem Smartphone. Schreiben Sie uns die Objekt-ID „110135-129-M“ in WhatsApp an 0209 380-11000, in Telegram an VivawestWohnen, in Threema an *VWCHAT oder in Signal an 0151 72777077. Alternativ können Sie Ihre Wohnungsanfrage auch an unseren Chatbot VIBO auf unserer Homepage richten.

LAGE

Die Lage der neuen VIVAWEST-Wohnungen überzeugt sowohl durch ein grünes Umfeld als auch die Nähe zum Zentrum in Altenessen mit dem Allee-Center. Hier finden Sie zahlreiche Einkaufsmöglichkeiten, Ärzte und Apotheken. Kindergärten sowie Grund- und weiterführende Schulen sind ebenfalls gut erreichbar.

In direkter Nähe finden Sie Anschluss an die Autobahn A42, wodurch eine sehr gute Anbindung an die angrenzenden und weiter entfernten Regionen gewährleistet ist. Der Standort ist gut an das innerörtliche ÖPNV-Netz angebunden, sodass die Essener Innenstadt und der Altenessener Bahnhof in wenigen Minuten zu erreichen sind.

Für kulturelle Abwechslung gibt es vielseitige Möglichkeiten. Das UNESCO-Weltkulturerbe Zollverein in Essen lädt auf dem 100 Hektar großen Gelände dazu ein, die Welt von Kohle, Koks, Kunst und Kultur im Herzen des Ruhrgebietes zu erleben. Außerdem finden Sie in nur etwa 10km Entfernung in der Nachbarstadt Gelsenkirchen den Alma Park, der viele Freizeitaktivitäten für Groß und Klein bietet.

WOHNUNGS AUSSTATTUNG

- 72 Mietwohnungen
- 2,5- bis 4-Zimmer-Wohnungen mit Wohnungsgrößen von 67 bis 100m²
- Ausstattung mit modernen Designböden aus Vinyl, Gegensprechanlage, elektrische Rollläden an den Wohnraumfenstern sowie mit Raufaser tapezierte, weiß gestrichene Wände
- Zeitlos ausgestattetes Bad mit bodengleicher Dusche
- Zum Teil zweites Bad mit Badewanne
- Terrassen oder Balkone
- Barrierearme Ausstattung mit Aufzugsanlage
- In der Miete enthaltene Serviceleistungen für unsere Kunden: Reparaturservice, Treppenhausreinigung, Grünflächenmanagement mit Winterdienst sowie Multimediasversorgung und einen Hausmeisterservice

SONSTIGES

Neben attraktivem Wohnraum bieten wir Ihnen folgende Serviceleistungen:

- Persönliche Ansprechpartner vor Ort
- Reparaturservice: einfache und unkomplizierte Meldung von kleineren Schäden mit direkter Terminvereinbarung
- Schnee- und Glatteisbeseitigung
- Pflege der Außenanlagen

Unsere optionalen Zusatzleistungen:

- Multimediaanschluss: Internet, Telefonie sowie eine Vielzahl in- und ausländische Fernsehsender bei unserem Partner Vodafone
- exklusiver und dauerhaft günstiger Spezialtarif VIVAWEST Ökostrom bei unserem Partner R(H)EINPOWER

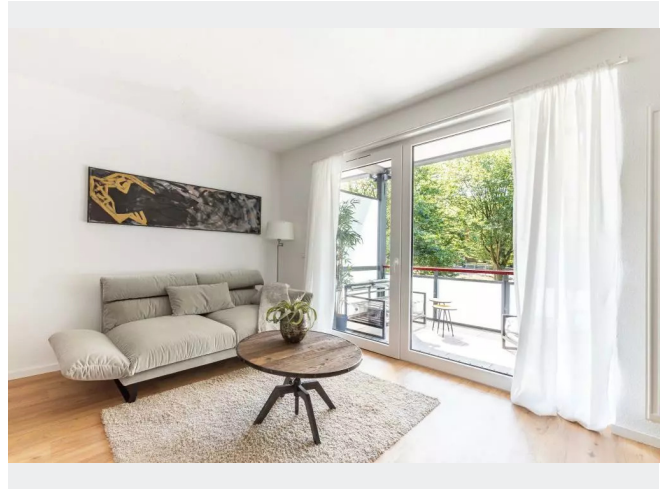
Wir verfügen über 120.000 Wohnungen in 100 Städten von der Singlewohnung bis zum geräumigen Zuhause für Familien mit unterschiedlichen Ansprüchen und in allen Lebensphasen. Sprechen Sie uns an, wir machen Ihnen ein individuelles Angebot.

Eine aufrichtige und faire Behandlung unserer Kunden und ein transparenter Vermietungsprozess sind uns wichtig. Unter www.vivawest.de/vermietungsversprechen finden Sie unser VIVAWEST Vermietungsversprechen an Sie!

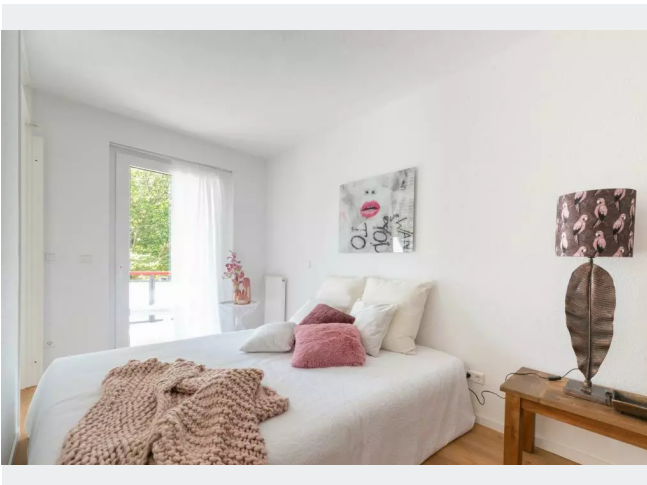
BILDER



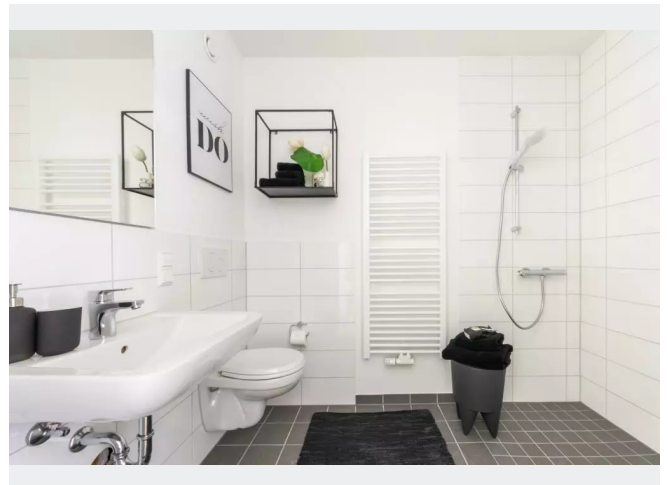
Hofansicht



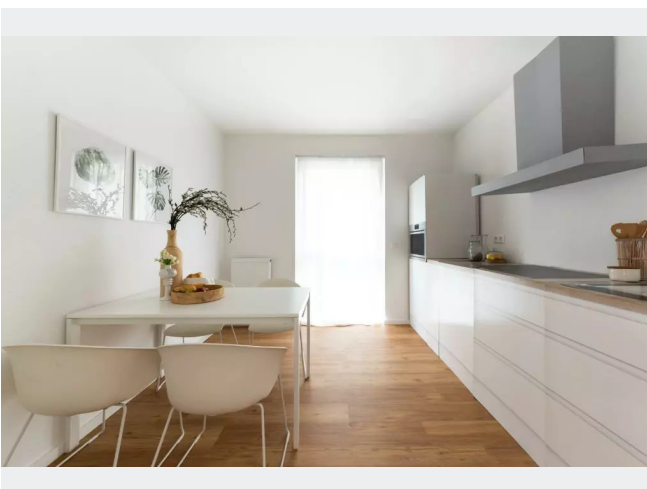
Beispiel Wohnzimmer



Beispiel Schlafzimmer



Beispiel Badezimmer



Kontakt per Messenger!

GRUNDRISS



IN DER NÄHE

Auto und Verkehr

HMT - Ausbau	152 m
Ariane Reifen	335 m
Motorrad Pöhler	351 m
Elitcar Rental	474 m
AUTOGLAS SPEZIALIST Essen	560 m
... und 29 weitere	

Sonstiges

Verkaufspunkt für Brief- / Paketmarken	827 m
Tabac & Co. Inh. Tabak Lomberg	832 m
Deutsche POST Schliessfkache	963 m
GENO BANK ESSEN eG, Filiale Altenessen	998 m

Gesundheit und Soziales

Dr. Rainer L.A. Neumann	197 m
Moj doktor	248 m
Kinderarztpraxis Altenessen - Kinderarzt Robert van Hal	260 m
Christine Kappel	292 m
Frau Dr. med. dent. Eugenie Stalmach	299 m
... und 32 weitere	

Bildung

Schulen, allgemein bildende Schulen Zentralbüro Schulbetriebspraktika202	m
Gemeinschaftshauptschule an	202 m
Gemeinschaftshauptschule an	202 m
Glückaufschule	202 m
Kinderhaus Essen e.V.	519 m
... und 11 weitere	

Freizeit, Kultur, Tourismus

Schreber's Eventgastronomie	311 m
Schreber's Eventgastronomie	311 m
Orient-Grill	314 m
Mrs. Sport Club Essen	403 m
Bäckerei cafe brokkhoff	403 m
... und 41 weitere	

Einkaufen

Bäckerei Brockhoff	622 m
Flink Lebensmittel Lieferservice - Essen, Altenessen	666 m
ALDI Nord	709 m
Bäckerei Göktas	857 m
Netto Marken-Discount	884 m
... und 9 weitere	