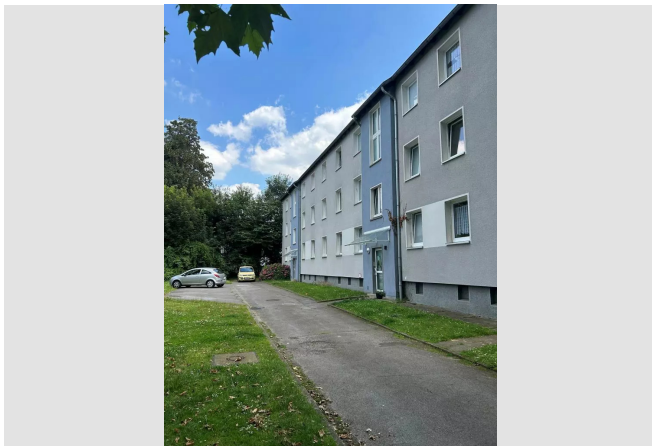


Wohnen, wo das Herz schlägt - in ruhiger und doch zentraler Lage.



IHR ANSPRECHPARTNER

Timo Bultmann

Johanniskirchstr. 76
45329 Essen
Telefon: 0201 36404-26514

VIVAWEST Wohnen GmbH

Nordsternplatz 1
45889 Gelsenkirchen
www.vivawest.de

AUSSTATTUNG

- Badewanne
- Balkon / Terrasse
- Keller

IHR OBJEKT

Zur Nieden 24
45326 Essen

Zimmer	3
Wohnfläche ca.	56 m ²
Geschoss	2 von 3
Bezugsfrei ab	ab sofort

Kaltmiete	510,00 €
+ Nebenkosten	178,00 €
inkl. Heizkosten	73,00 €
Gesamtmiete	761,00 €
Kaution	1.530 €

Expose-Nr. 1100-176-M



ENERGIEAUSWEIS

- Energieausweistyp: Verbrauchsausweis
- Energieeffizienzklasse: C
- Heizungsart: Fernwärme
- wesentlicher Energieträger: Fernwärme

OBJEKTBESCHREIBUNG

- Ruhiges und gepflegtes Mehrfamilienhaus
- Großzügige Grünflächen zur gemeinschaftlichen Nutzung
- Sackgasse, kein Durchgangsverkehr

Nach dem Absenden des Kontaktformulars nehmen wir per E-Mail Kontakt mit Ihnen auf. Wir bitten Sie, Ihre Daten über den in der E-Mail enthaltenen Link zu vervollständigen und zu bestätigen.

Kontaktieren Sie uns auch über den Messenger auf Ihrem Smartphone. Schreiben Sie uns die Objekt-ID „1100-176-M“ in WhatsApp an 0209 380-11000, in Telegram an VivawestWohnen, in Threema an *VWCHAT oder in Signal an 0151 72777077. Alternativ können Sie Ihre Wohnungsanfrage auch an unseren Chatbot VIBO auf unserer Homepage richten.

LAGE

Unsere Siedlung Krablerstraße/Zur Nieden befindet sich im Stadtteil Altenessen-Süd / Grenze Bergeborbeck / Vogelheim. Sie liegt somit ganz in der Nähe des RWE- Stadions. Mehrere Super- und Getränkemarkte, sowie Elektronik- und Möbelgeschäfte und ein Baumarkt befinden sich nur wenige Minuten entfernt.

Durch die attraktive Gestaltung der Häuser und die großzügigen Grünflächen zwischen den Häusern, bietet die Siedlung ein ruhiges und angenehmes Wohnen - überzeugen Sie sich selbst!

WOHNUNGS AUSSTATTUNG

- Badezimmer mit Wanne und Fenster
- Weiße Türen
- Frisch tapeziert und gestrichen
- Weißer Fliesenspiegel in der Küche

SONSTIGES

Neben attraktivem Wohnraum bieten wir Ihnen folgende Serviceleistungen:

- Persönliche Ansprechpartner in Ihrem Kundencenter vor Ort
- Reparaturservice: einfache und unkomplizierte Meldung von kleineren Schäden mit direkter Terminvereinbarung
- Schnee- und Glatteisbeseitigung
- Pflege der Außenanlagen

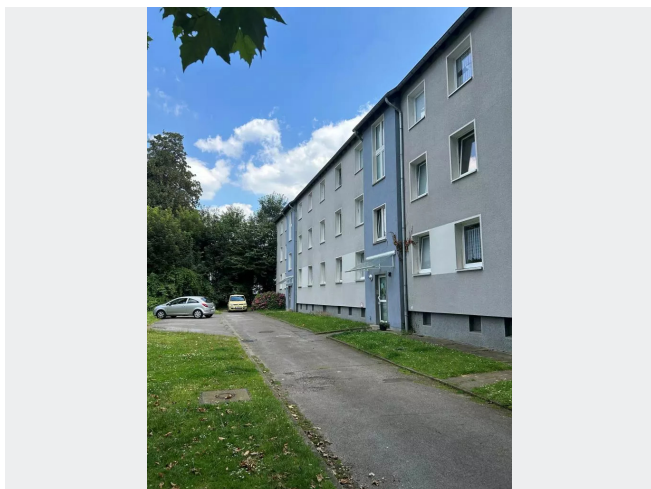
Unsere optionalen Zusatzleistungen:

- Multimediaanschluss: Internet, Telefonie sowie eine Vielzahl in- und ausländische Fernsehsender bei unserem Partner Vodafone
- exklusiver und dauerhaft günstiger Spezialtarif VIVAWEST Ökostrom bei unserem Partner R(H)EINPOWER

Wir verfügen über 120.000 Wohnungen in 100 Städten von der Singlewohnung bis zum geräumigen Zuhause für Familien mit unterschiedlichen Ansprüchen und in allen Lebensphasen. Sprechen Sie uns an, wir machen Ihnen ein individuelles Angebot.

Eine aufrichtige und faire Behandlung unserer Kunden und ein transparenter Vermietungsprozess sind uns wichtig. Unter www.vivawest.de/vermietungsversprechen finden Sie unser VIVAWEST Vermietungsversprechen an Sie!

BILDER



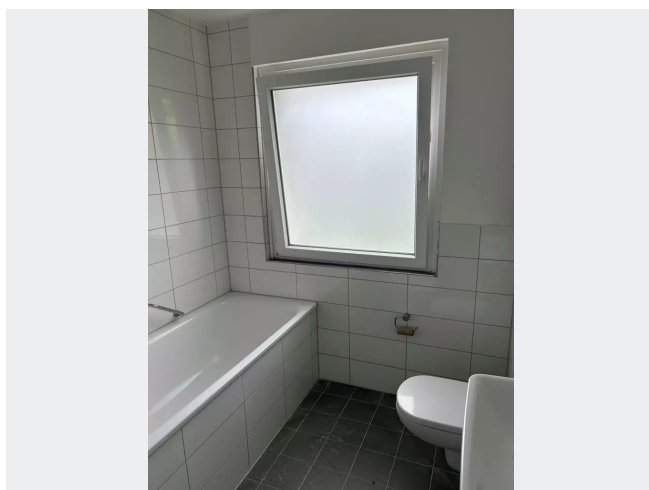
Gebäudeansicht



Wohnzimmer



Wohnzimmer



Badezimmer

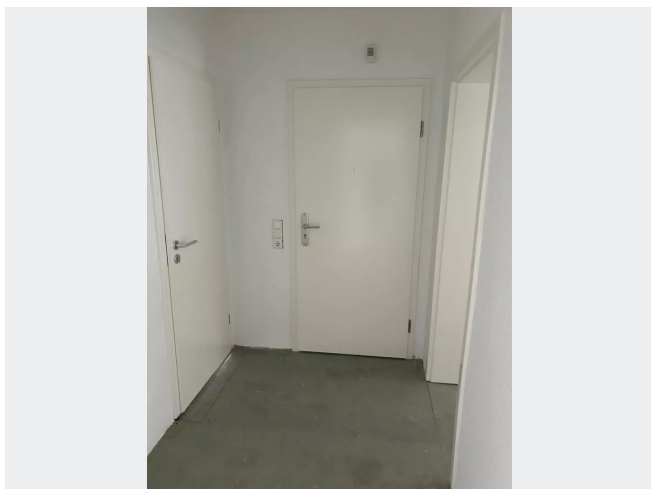


Küche

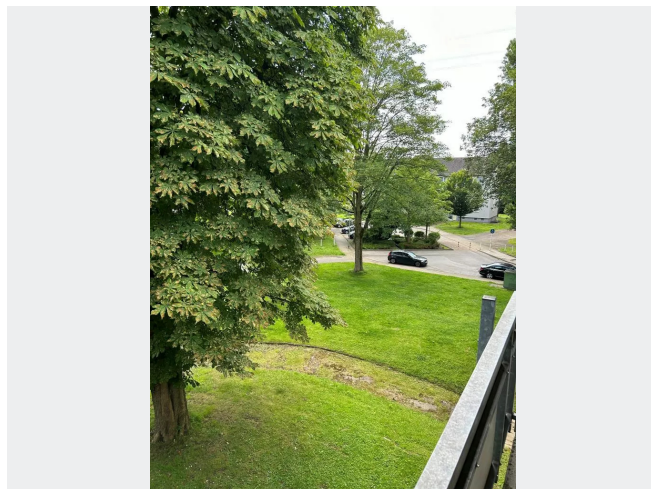


Kinderzimmer

BILDER



Diele



Per Chat zur neuen Wohnung!

JEDERZEIT UND ÜBERALL!

0209 380-11000 VivawestWohnen 0151 72777077

VIVACHAT Chatbot VIBO

Weitere Infos in der Objektbeschreibung

www.vivawest.de VIVAWEST

Kontakt per Messenger!

GRUNDRISS



IN DER NÄHE

Auto und Verkehr

Kuszela Reifen Service	126 m
Anhängerverleih Shell Behler (Altenessen)	127 m
Anhängerverleih Shell Behler (Altenessen)	127 m
Shell	141 m
Shell	141 m
... und 86 weitere	

Gesundheit und Soziales

Brigitte Vindigni	529 m
Kinderschutz GmbH	684 m
Herr Michael Völcker	707 m
Herr Fernando Mejuto Jorin	707 m
Herr Joachim Kluge	710 m
... und 32 weitere	

Freizeit, Kultur, Tourismus

Imbiss bei POCO	136 m
Shell	141 m
Shell	141 m
Aral	176 m
REWE To Go bei Aral	184 m
... und 61 weitere	

Sonstiges

Shell	141 m
ING-DiBa - ATM	151 m
Aral	176 m
Warenausgabe	246 m
Sparkasse Essen - ATM	707 m
... und 7 weitere	

Einkaufen

Shell	141 m
Shell	141 m
Aral	176 m
Malzers Backstube	181 m
REWE To Go bei Aral	184 m
... und 22 weitere	

Bildung

Großenbruchsule	490 m
Großenbruchsule	490 m
Hövelschule - Familiengrundschulzentrum	537 m
Hövelschule - Familiengrundschulzentrum	537 m
Ev. KG Essen Altenessen Süd KiTa Momo	550 m
... und 13 weitere	