

Machen Sie's sich gemütlich!



IHR ANSPRECHPARTNER

Timo Bultmann

Johanniskirchstr. 76
45329 Essen
Telefon: 0201 36404-26514

VIVAWEST Wohnen GmbH

Nordsternplatz 1
45889 Gelsenkirchen
www.vivawest.de

AUSSTATTUNG

- Dusche
- Balkon / Terrasse
- Keller

IHR OBJEKT

Zur Nieden 17
45326 Essen

| | |
|------------------|-------------------|
| Zimmer | 2 |
| Wohnfläche ca. | 46 m ² |
| Geschoss | 1 von 3 |
| Bezugsfrei ab | ab sofort |
| Kaltmiete | 440,00 € |
| + Nebenkosten | 134,00 € |
| inkl. Heizkosten | 78,00 € |
| Gesamtmieter | 652,00 € |
| Kaution | 1.320 € |
| Expose-Nr. | 1100-131-M |



ENERGIEAUSWEIS

- Energieausweistyp: Verbrauchsausweis
- Energieeffizienzklasse: E
- Heizungsart: Fernwärme
- wesentlicher Energieträger: Fernwärme

OBJEKTBESCHREIBUNG

- Ruhiges und gepflegtes Mehrfamilienhaus
- Großzügige Grünflächen zwischen den Gebäuden
- Kostenlose PKW-Stellplätze für die Bewohner

Nach dem Absenden des Kontaktformulars nehmen wir per E-Mail Kontakt mit Ihnen auf. Wir bitten Sie, Ihre Daten über den in der E-Mail enthaltenen Link zu vervollständigen und zu bestätigen.

Kontaktieren Sie uns auch über den Messenger auf Ihrem Smartphone. Schreiben Sie uns die Objekt-ID „1100-131-M“ in WhatsApp an 0209 380-11000, in Telegram an VivawestWohnen, in Threema an *VWCHAT oder in Signal an 0151 72777077. Alternativ können Sie Ihre Wohnungsanfrage auch an unseren Chatbot VIBO auf unserer Homepage richten.

LAGE

Unsere Siedlung Krablerstraße/Zur Nieden befindet sich im Stadtteil Altenessen-Süd / Grenze Bergeborbeck / Vogelheim. Sie liegt somit ganz in der Nähe des RWE- Stadions. Mehrere Super- und Getränkemärkte, sowie Elektronik- und Möbelgeschäfte und ein Baumarkt befinden sich nur wenige Minuten entfernt.

Durch die attraktive Gestaltung der Häuser und die großzügigen Grünflächen zwischen den Häusern, bietet die Siedlung ein ruhiges und angenehmes Wohnen - überzeugen Sie sich selbst!

WOHNUNGS AUSSTATTUNG

Erstbezug nach Modernisierung!

- Neues Duschbad mit Fenster und Waschmaschinenanschluss
- Neue Türen (weiß)
- Vollständig erneuerte Elektroinstallation
- Fliesenspiegel in der Küche
- Frisch tapeziert und gestrichen

SONSTIGES

Neben attraktivem Wohnraum bieten wir Ihnen folgende Serviceleistungen:

- Persönliche Ansprechpartner in Ihrem Kundencenter vor Ort
- Reparaturservice: einfache und unkomplizierte Meldung von kleineren Schäden mit direkter Terminvereinbarung
- Schnee- und Glatteisbeseitigung
- Pflege der Außenanlagen

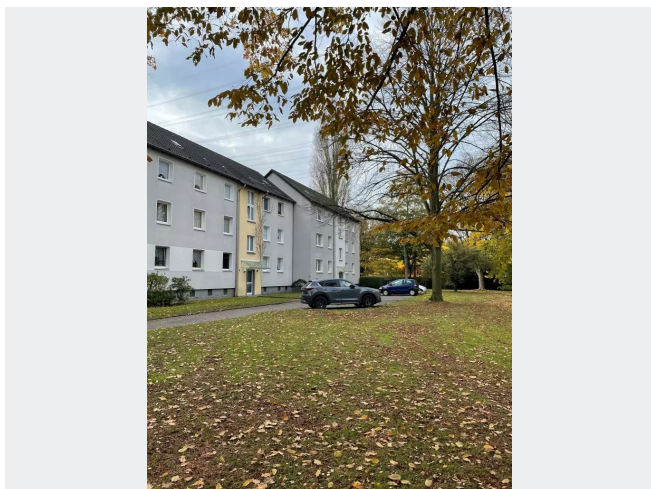
Unsere optionalen Zusatzleistungen:

- Multimediaanschluss: Internet, Telefonie sowie eine Vielzahl in- und ausländische Fernsehsender bei unserem Partner Vodafone
- exklusiver und dauerhaft günstiger Spezialtarif VIVAWEST Ökostrom bei unserem Partner R(H)EINPOWER

Wir verfügen über 120.000 Wohnungen in 100 Städten von der Singlewohnung bis zum geräumigen Zuhause für Familien mit unterschiedlichen Ansprüchen und in allen Lebensphasen. Sprechen Sie uns an, wir machen Ihnen ein individuelles Angebot.

Eine aufrichtige und faire Behandlung unserer Kunden und ein transparenter Vermietungsprozess sind uns wichtig. Unter www.vivawest.de/vermietungsversprechen finden Sie unser VIVAWEST Vermietungsversprechen an Sie!

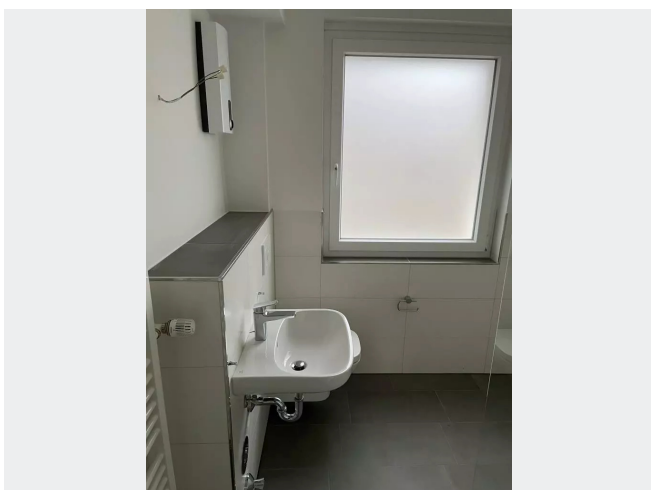
BILDER



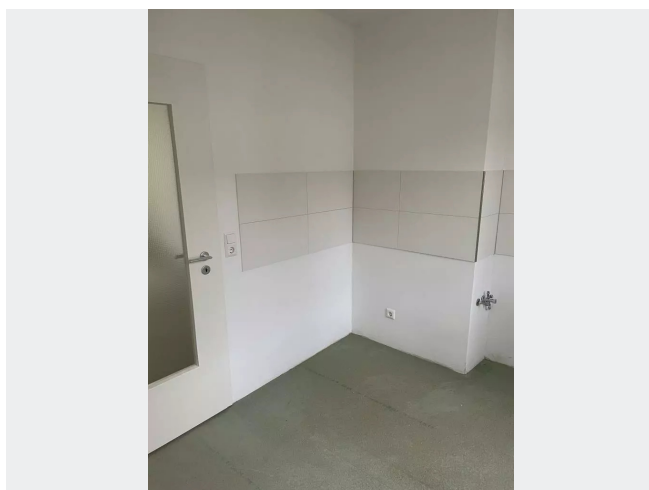
Gebäudeansicht



Gebäudeansicht



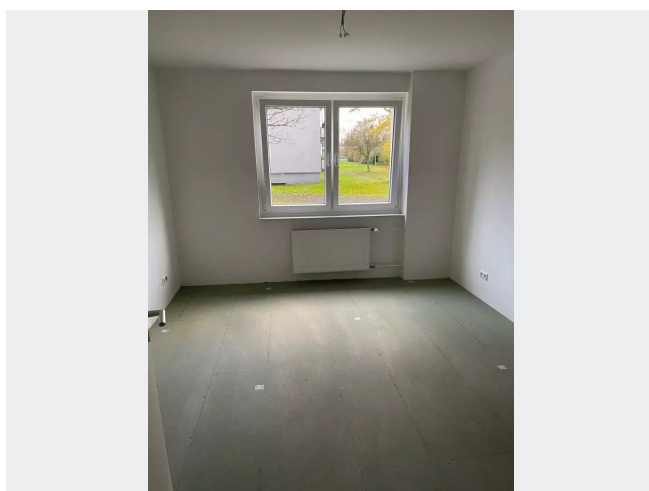
Badezimmer (Bsp.)



Küche (Bsp.)



Wohnzimmer (Bsp.)



Schlafzimmer (Bsp.)

BILDER



Kontakt per Messenger!

GRUNDRISS



IN DER NÄHE

Freizeit, Kultur, Tourismus

| | |
|---------------------|-------|
| Imbiss bei POCO | 48 m |
| Shell | 177 m |
| Shell | 177 m |
| Aral | 229 m |
| REWE To Go bei Aral | 242 m |
| ... und 57 weitere | |

Gesundheit und Soziales

| | |
|---|-------|
| Brigitte Vindigni | 593 m |
| Herr Michael Völcker | 746 m |
| Herr Fernando Mejuto Jorin | 746 m |
| Hausarztpraxis-- Innere Medizin S.Bittner/C.Bohnenkamp/A.Laubinger/ F. Mejuto | 749 m |
| Herr Joachim Kluge | 749 m |
| ... und 30 weitere | |

Auto und Verkehr

| | |
|---|-------|
| All Cars Trading GmbH | 142 m |
| Kuszela Reifen Service | 157 m |
| Anhängerverleih Shell Behler (Altenessen) | 171 m |
| Anhängerverleih Shell Behler (Altenessen) | 171 m |
| Shell | 177 m |
| ... und 82 weitere | |

Einkaufen

| | |
|--------------------|-------|
| Malzers Backstube | 146 m |
| Shell | 177 m |
| Shell | 177 m |
| PENNY | 216 m |
| Aral | 229 m |
| ... und 21 weitere | |

Sonstiges

| | |
|-------------------|-------|
| Shell | 177 m |
| Warenausgabe | 188 m |
| ING-DiBa - ATM | 208 m |
| Aral | 229 m |
| Post Briefkasten | 722 m |
| ... und 7 weitere | |

Bildung

| | |
|---|-------|
| Großenbruchsule | 498 m |
| Großenbruchsule | 498 m |
| Hövelschule - Familiengrundschulzentrum | 614 m |
| Hövelschule - Familiengrundschulzentrum | 614 m |
| Ev. KG Essen Altenessen Süd KiTa Momo | 619 m |
| ... und 13 weitere | |