

## Hier schlägt besonders das Herz für Singles und Paare



### IHR ANSPRECHPARTNER

**Susanne Eichfeld**

Friedenstr. 17

44532 Lünen

Telefon: 02306 2404-26843

**VIVAWEST Wohnen GmbH**

Nordsternplatz 1

45889 Gelsenkirchen

[www.vivawest.de](http://www.vivawest.de)

### AUSSTATTUNG

- Dusche
- Keller

### IHR OBJEKT

Am Wiehagen 8

59192 Bergkamen

Zimmer	2
Wohnfläche ca.	54 m <sup>2</sup>
Geschoss	1 von 2
Bezugsfrei ab	31.07.2024
Kaltmiete	443,00 €
+ Nebenkosten	166,00 €
inkl. Heizkosten	88,00 €
Gesamtmiete	697,00 €
Kaution	1.329 €
Expose-Nr.	1024-10-M



### ENERGIEAUSWEIS

- Energieausweistyp: Verbrauchsausweis
- Energieeffizienzklasse: D
- Heizungsart: Fernwärme
- wesentlicher Energieträger: Fernwärme

## OBJEKTBE SCHREIBUNG

- Schönes 6-Parteienhaus mit gepflegtem Gemeinschaftsgarten.
- Das Objekt liegt in einer ruhigen Nachbarschaft.
- Die Siedlung ist hauptsächlich mit 3-geschössigen Mehrfamilienhäusern bebaut.

Nach dem Absenden des Kontaktformulars nehmen wir per E-Mail Kontakt mit Ihnen auf. Wir bitten Sie, Ihre Daten über den in der E-Mail enthaltenen Link zu vervollständigen und zu bestätigen.

Kontaktieren Sie uns auch über den Messenger auf Ihrem Smartphone. Schreiben Sie uns die Objekt-ID „1024-10-M“ in WhatsApp an 0209 380-11000, in Telegram an VivawestWohnen, in Threema an \*VWCHAT oder in Signal an 0151 72777077. Alternativ können Sie Ihre Wohnungsanfrage auch an unseren Chatbot VIBO auf unserer Homepage richten.

## LAGE

Einrichtungen des täglichen Bedarfs befinden sich in der Nähe des Objekts:

- Einkaufsmöglichkeiten (Aldi; Rewe; Penny)
- Ärzte
- Sportplatz des FC TuRa Bergkamen ist in unter 15 Minuten zu Fuß zu erreichen

Der Bereich Bergkamen-Mitte verfügt über eine hervorragende Anbindung an das Verkehrsnetz:

- Sowohl die A1, wie auch die A2 sind in ca. 10 Minuten zu erreichen
- der Regionalflughafen Dortmund ist in ca. 25 Minuten mit dem PKW zu erreichen
- die nächstgelegenen Bahnhöfe Lünen und Kamen bieten eine Verbindung zu den Intercity-Knotenpunkten Dortmund und Hamm

## WOHNUNGS AUSSTATTUNG

Die gemütliche Wohnung ist folgendermaßen ausgestattet:

- modernes Bad
- Fliesenspiegel für eine Küchenzeile
- ein Wohnzimmer
- ein Schlafzimmer

## SONSTIGES

Neben attraktivem Wohnraum bieten wir Ihnen folgende Serviceleistungen:

- Persönliche Ansprechpartner vor Ort
- Reparaturservice: einfache und unkomplizierte Meldung von kleineren Schäden mit direkter Terminvereinbarung
- Schnee- und Glätteisbeseitigung
- Pflege der Außenanlagen

Unsere optionalen Zusatzleistungen:

- Multimediaanschluss: Internet, Telefonie sowie eine Vielzahl in- und ausländische Fernsehsender bei unserem Partner Vodafone
- exklusiver und dauerhaft günstiger Spezialtarif VIVAWEST Ökostrom bei unserem Partner R(H)EINPOWER

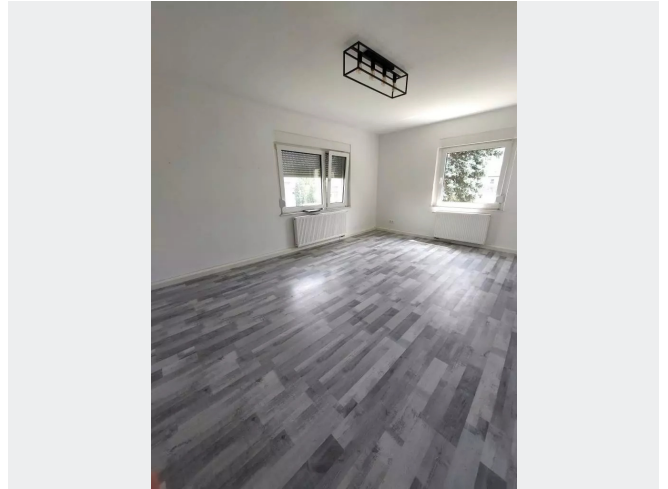
Wir verfügen über 120.000 Wohnungen in 100 Städten von der Singlewohnung bis zum geräumigen Zuhause für Familien mit unterschiedlichen Ansprüchen und in allen Lebensphasen. Sprechen Sie uns an, wir machen Ihnen ein individuelles Angebot.

Eine aufrichtige und faire Behandlung unserer Kunden und ein transparenter Vermietungsprozess sind uns wichtig. Unter [www.vivawest.de/vermietungsversprechen](http://www.vivawest.de/vermietungsversprechen) finden Sie unser VIVAWEST Vermietungsversprechen an Sie!

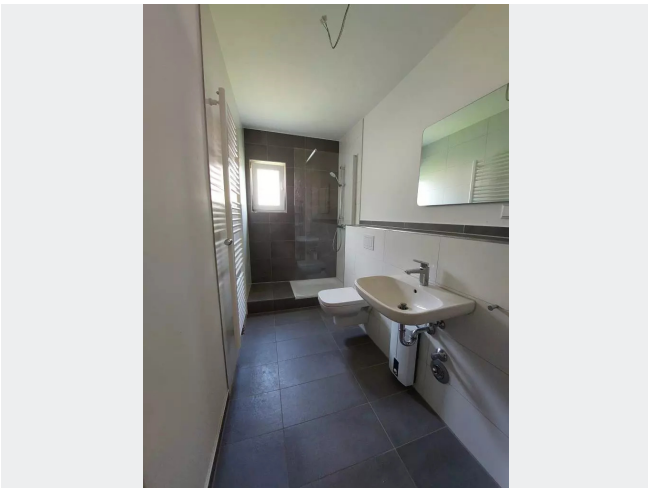
## BILDER



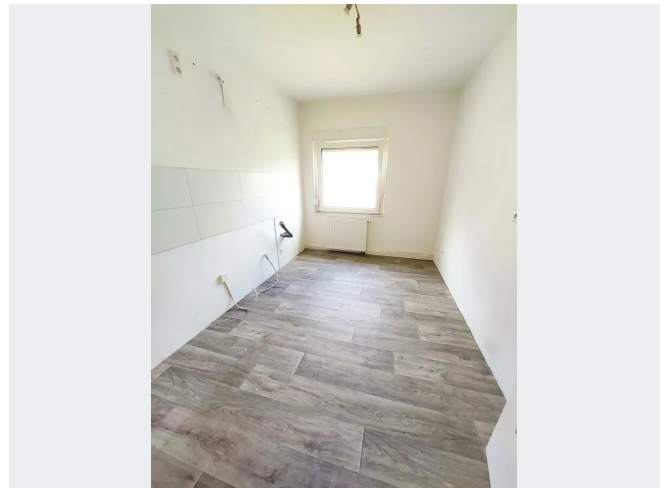
Aussenansicht



Wohnzimmer



Bad



Küche



Schlafzimmer



Kontakt per Messenger!

# GRUNDRISS



## IN DER NÄHE

### Freizeit, Kultur, Tourismus

Stehcafe Bergkamen	56 m
PIZZERIA ROMA BERGKAMEN	88 m
City Kebap Haus	94 m
Zum Biergarten	132 m
Bäckerei Braune	212 m
... und 40 weitere	

### Sonstiges

Postbank SB Stelle	217 m
Postbank Filiale	217 m
DHL Post	252 m
Volksbank Kamen-Werne, SB-Stelle Bergkamen	386 m
Deutsche Post Filiale 639	553 m

### Gesundheit und Soziales

Praxis für Podologie	115 m
Sozialpsychiatrischer Dienst des Fachbereich Gesun Außenstelle	149 m
Dr. Mustafa Söylemez - Facharzt für Innere Medizin	167 m
Kieferorthopädische Fachpraxis Dres. Spary	201 m
Heinemann H. Dr. med. Facharzt für Innere Medizin	330 m
... und 24 weitere	

### Auto und Verkehr

Auto Service Bergkamen Reber	150 m
Autoglas	332 m
Saado-Automobile	408 m
Autoteile Müller	450 m
Krappe Ingenieurbüro GmbH	495 m
... und 12 weitere	

### Bildung

Fahrschule Kepp	159 m
Arbeiterwohlfahrt UBz. Unna Kiga Wackelzahn	300 m
Kindertagesstätte Bodelschwinghhaus	332 m
Föderation Islamischer Gemeinden im Ruhrgebiet / Kız koleji	345 m
Städt. Kindergarten Mitte Mikado	384 m
... und 16 weitere	

### Einkaufen

Bäckerei Braune	212 m
Kamps Bäckerei	263 m
PENNY	571 m
Alhourani Markt	617 m
Rewe Littau	652 m
... und 8 weitere	