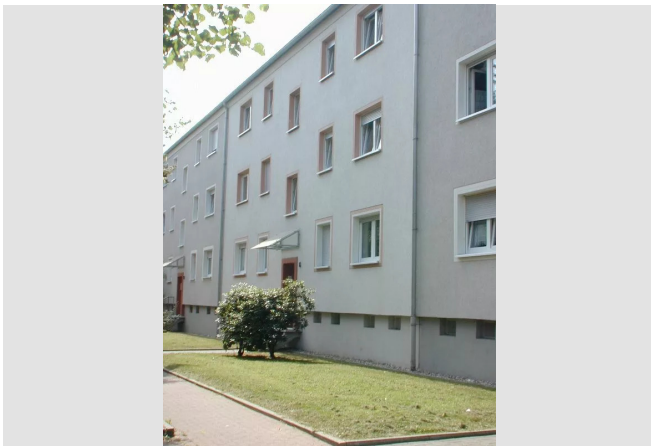


Bei VIVAWEST die Sonnenstrahlen auf dem eigenen Balkon genießen.



IHR ANSPRECHPARTNER

Karina Kempa

Johanniskirchstr. 76

45329 Essen

Telefon: 0201 36404-26534

VIVAWEST Wohnen GmbH

Nordsternplatz 1

45889 Gelsenkirchen

www.vivawest.de

AUSSTATTUNG

- Badewanne
- Balkon / Terrasse
- Keller

IHR OBJEKT

Bückmannsmühle 6

45326 Essen

Zimmer 3

Wohnfläche ca. 51 m²

Geschoss 1 von 3

Bezugsfrei ab 31.08.2024

Kaltmiete 410,00 €

+ Nebenkosten 148,00 €

inkl. Heizkosten 65,00 €

Gesamtmiete 623,00 €

Kaution 1.230 €

Expose-Nr. 1023-33-M



ENERGIEAUSWEIS

- Energieausweistyp: Verbrauchsausweis
- Energieeffizienzklasse: C
- Heizungsart: Fernwärme
- wesentlicher Energieträger: Fernwärme

OBJEKTBSCHREIBUNG

Gepflegtes Mehrfamilienhaus in zentraler und ruhigen Lage.

Vereinbaren Sie noch heute einen Besichtigungstermin mit uns!

Nach dem Absenden des Kontaktformulars nehmen wir per E-Mail Kontakt mit Ihnen auf. Wir bitten Sie, Ihre Daten über den in der E-Mail enthaltenen Link zu vervollständigen und zu bestätigen.

Kontaktieren Sie uns auch über den Messenger auf Ihrem Smartphone. Schreiben Sie uns die Objekt-ID „1023-33-M“ in WhatsApp an 0209 380-11000, in Telegram an VivawestWohnen, in Threema an *VWCHAT oder in Signal an 0151 72777077. Alternativ können Sie Ihre Wohnungsanfrage auch an unseren Chatbot VIBO auf unserer Homepage richten.

LAGE

Die Bückmannsmühle liegt in einer ruhigen Seitenstraße mit gepflegten Grünanlagen.

Das Alleecenter, der Altenessener Markt und der Kaiser-Wilhelm-Park sind von dort aus fußläufig zu erreichen. Die Wohnlage ist sehr verkehrsgünstig. Eine U-Bahn Haltestelle sowie die Autobahn 42 liegen in unmittelbarer Umgebung.

WOHNUNGS AUSSTATTUNG

Die 3-Raum-Wohnung verfügt über:

- Diele
- Küche
- Tageslicht mit Badewanne
- Schlafzimmer
- Wohnzimmer
- Kinderzimmer
- Mieterkeller
- Eigener Waschmaschinenstellplatz im Keller

Oberböden und Tapeten können vom Vormieter übernommen werden.

SONSTIGES

Neben attraktivem Wohnraum bieten wir Ihnen folgende Serviceleistungen:

- Persönliche Ansprechpartner in Ihrem Kundencenter vor Ort
- Reparaturservice: einfache und unkomplizierte Meldung von kleineren Schäden mit direkter Terminvereinbarung
- Schnee- und Glatteisbeseitigung
- Pflege der Außenanlagen

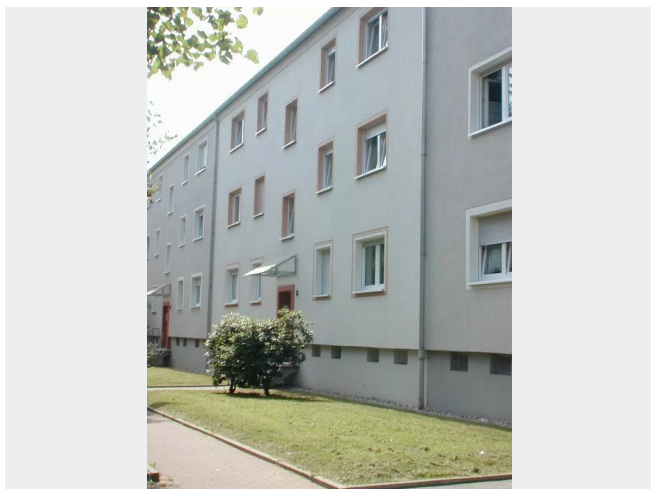
Unsere optionalen Zusatzleistungen:

- Multimediaanschluss: Internet, Telefonie sowie eine Vielzahl in- und ausländische Fernsehsender bei unserem Partner Vodafone
- exklusiver und dauerhaft günstiger Spezialtarif VIVAWEST Ökostrom bei unserem Partner R(H)EINPOWER

Wir verfügen über 120.000 Wohnungen in 100 Städten von der Singlewohnung bis zum geräumigen Zuhause für Familien mit unterschiedlichen Ansprüchen und in allen Lebensphasen. Sprechen Sie uns an, wir machen Ihnen ein individuelles Angebot.

Eine aufrichtige und faire Behandlung unserer Kunden und ein transparenter Vermietungsprozess sind uns wichtig. Unter www.vivawest.de/vermietungsversprechen finden Sie unser VIVAWEST Vermietungsversprechen an Sie!

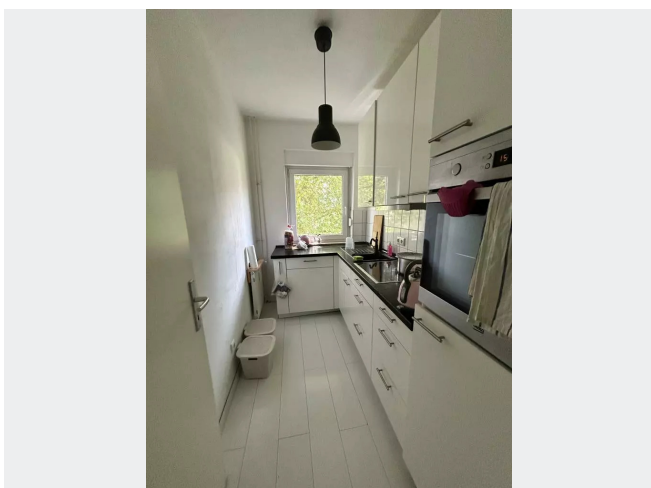
BILDER



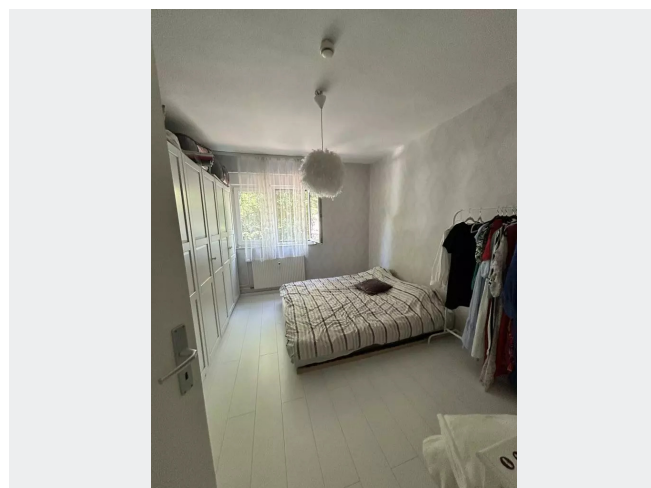
Gebäudeansicht



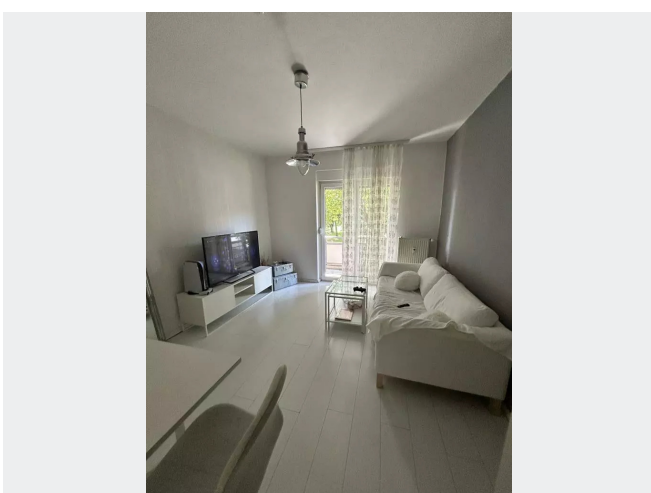
Bad



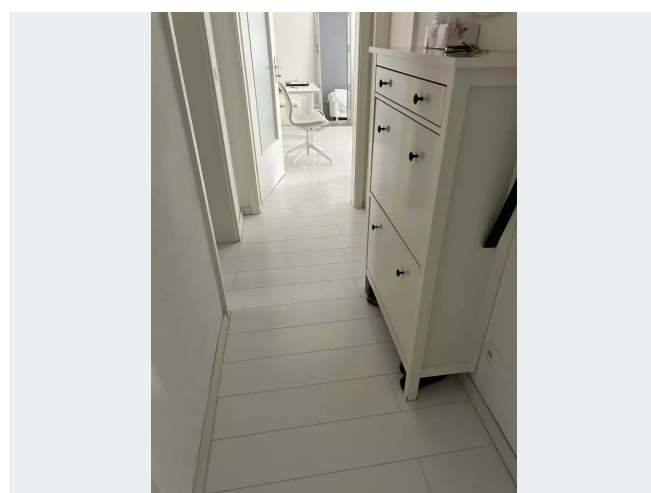
Küche



Schlafzimmer

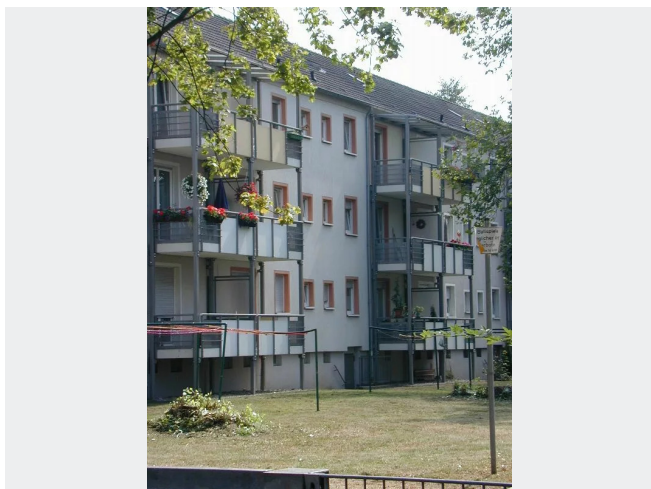


Wohnzimmer



Diele

BILDER



Gebäudeansicht



Kontakt per Messenger!

GRUNDRISS



IN DER NÄHE

Gesundheit und Soziales

Dr. M. Eveld	103 m
Brigitte Vindigni	155 m
Dr,W. hausarzt	239 m
Dr.med. Marion Mücke	240 m
Gemeinschaftspraxis Schonnefeldstraße	244 m
... und 54 weitere	

Sonstiges

Aral	517 m
Sparkasse Essen - Geldautomat	518 m
Sparkasse Essen - SB-Center	518 m
ING-DiBa - ATM	538 m
Shell	573 m
... und 10 weitere	

Bildung

Städt. Kindergarten	178 m
Bückmannshofschule	305 m
Bückmannshofschule	305 m
Gertrud-Bäumer Realschule	373 m
Integrative Kindertagesstätte Schatzinsel	389 m
... und 19 weitere	

Freizeit, Kultur, Tourismus

Broasters Fried Chicken	188 m
Blaue Maus	227 m
Abu Tayyeb Grill	239 m
Bückmanns Mühle	283 m
Ziegelteich	310 m
... und 81 weitere	

Auto und Verkehr

US Rubber Parts	233 m
CARDOC Smart Repair & Beulendoktor	245 m
CARDOC Smart Repair & Beulendoktor	245 m
KFZ-SERVICE-CENTER GISBERT KNIPSCHILD	248 m
Saschas AutoTeile	248 m
... und 59 weitere	

Einkaufen

Lidl	257 m
	354 m
Wilfried Lorenz Aquaristikbedarf	415 m
Netto Marken-Discount	439 m
Aral	486 m
... und 32 weitere	