

Wohnen, wo das Herz schlägt - in ruhiger und doch zentraler Lage.



IHR ANSPRECHPARTNER

Alina Schulz

Johanniskirchstr. 76

45329 Essen

Telefon: 0201 36404-26554

VIVAWEST Wohnen GmbH

Nordsternplatz 1

45889 Gelsenkirchen

www.vivawest.de

AUSSTATTUNG

- Garten
- Badewanne
- Keller

IHR OBJEKT

Bausemshorst 18

45329 Essen

Zimmer 3

Wohnfläche ca. 42 m²

Geschoss 2 von 3

Bezugsfrei ab 31.12.2024

Kaltmiete 370,00 €

+ Nebenkosten 122,00 €

inkl. Heizkosten 75,00 €

Gesamtmiete 567,00 €

Kaution 1.110 €

Expose-Nr. 1009-80-M



ENERGIEAUSWEIS

- Energieausweistyp: Bedarfsausweis
- Energieeffizienzklasse: E
- Heizungsart: Fernwärme
- wesentlicher Energieträger: Fernwärme
- Endenergiebedarf: kWh/(m²*a)

OBJEKTDESCHEIBUNG

- Ruhiges Mehrfamilienhaus
- Treppenhaus frisch gestrichen
- Wenig befahrene Straße, da Anliegerstr.

Nach dem Absenden des Kontaktformulars nehmen wir per E-Mail Kontakt mit Ihnen auf. Wir bitten Sie, Ihre Daten über den in der E-Mail enthaltenen Link zu vervollständigen und zu bestätigen.

Kontaktieren Sie uns auch über den Messenger auf Ihrem Smartphone. Schreiben Sie uns die Objekt-ID „1009-80-M“ in WhatsApp an 0209 380-11000, in Telegram an VivawestWohnen, in Threema an *VWCHAT oder in Signal an 0151 72777077. Alternativ können Sie Ihre Wohnungsanfrage auch an unseren Chatbot VIBO auf unserer Homepage richten.

LAGE

Unsere Siedlung Wolbeckstr./Bausemshorst liegt in einer ruhigen Seitenstraße mit gepflegten Grünanlagen.

Das Alleecenter und Altenessener Markt sind von dort aus fußläufig zu erreichen.

Die Wohnlage ist sehr verkehrsgünstig. Eine U-Bahn Haltestelle sowie die Autobahn 42 liegen in unmittelbarer Umgebung.

WOHNUNGSANUSSTATTUNG

- Weiß gefliestes Bad mit Wanne und Fenster
- Tapeten und Oberböden können vom Vormieter übernommen werden

SONSTIGES

Neben attraktivem Wohnraum bieten wir Ihnen folgende Serviceleistungen:

- Persönliche Ansprechpartner in Ihrem Kundencenter vor Ort
- Reparaturservice: einfache und unkomplizierte Meldung von kleineren Schäden mit direkter Terminvereinbarung
- Schnee- und Glatteisbeseitigung
- Pflege der Außenanlagen

Unsere optionalen Zusatzleistungen:

- Multimediaanschluss: Internet, Telefonie sowie eine Vielzahl in- und ausländische Fernsehsender bei unserem Partner Vodafone
- exklusiver und dauerhaft günstiger Spezialtarif VIVAWEST Ökostrom bei unserem Partner R(H)EINPOWER

Wir verfügen über 120.000 Wohnungen in 100 Städten von der Singlewohnung bis zum geräumigen Zuhause für Familien mit unterschiedlichen Ansprüchen und in allen Lebensphasen. Sprechen Sie uns an, wir machen Ihnen ein individuelles Angebot.

Eine aufrichtige und faire Behandlung unserer Kunden und ein transparenter Vermietungsprozess sind uns wichtig. Unter www.vivawest.de/vermietungsversprechen finden Sie unser VIVAWEST Vermietungsversprechen an Sie!

BILDER



Außenansicht



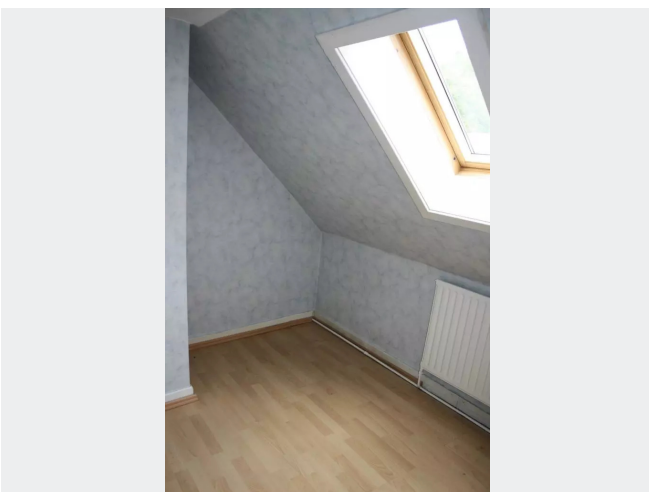
Bad



Schlafzimmer



Küche



Arbeitszimmer



Kontakt per Messenger!

GRUNDRISS



IN DER NÄHE

Gesundheit und Soziales

Herr Dr. med. Jörg Fischbein	219 m
Herr Dr. med. Tarek Azhari	219 m
Herr Prof. Dr. med. Georg Omlor	219 m
Herr Priv. Doz. Dr. med. Carsten Oberhoff	219 m
MVZ Essen-Nord-West	282 m
... und 61 weitere	

Sonstiges

GENO BANK ESSEN eG, Filiale Altenessen	381 m
Tabac & Co. Inh. Tabak Lomberg	416 m
Deutsche POST Schliessfkache	417 m
Verkaufspunkt für Brief- / Paketmarken	420 m
Sparkasse Essen - ATM	436 m
... und 6 weitere	

Freizeit, Kultur, Tourismus

Zunftstube und Restaurant Kolpinghaus Altenessen	221 m
Kolpinghaus	235 m
Katholische Öffentliche Bücherei (KÖB) St. Johann Baptist	290 m
Filou	298 m
Filou	298 m
... und 58 weitere	

Einkaufen

Bäckerei Göktas	316 m
Bäcker Peter	369 m
Sahin Markt	408 m
Syriana Brot	418 m
ALDI Nord	464 m
... und 14 weitere	

Bildung

Neuessener Schule	335 m
Neuessener Schule	335 m
Leibniz Gymnasium Essen Zweigstelle Mallinckrodtstraße	426 m
Russisches Zentrum	478 m
Zukunft Bildungswerk	528 m
... und 11 weitere	

Auto und Verkehr

Karlsplatz	338 m
Ener Source Ruhrstrom	422 m
Alnur Kfz Elektronisches Zubehör	448 m
ATU Essen - Altenessen	451 m
M&H Reifenservice	481 m
... und 21 weitere	