

Aus Alt mach Neu



IHR ANSPRECHPARTNER

Helmut Holthausen

Eschweilerstr. 109
52477 Alsdorf
Telefon:

VIVAWEST Wohnen GmbH

Nordsternplatz 1
45889 Gelsenkirchen
www.vivawest.de

AUSSTATTUNG

- Keller

IHR OBJEKT

Feldstraße 82
52499 Baesweiler

Zimmer	4
Wohnfläche ca.	64 m ²
Grundstücksfläche ca.	359 m ²
Etagenanzahl	2
Baujahr	1953
Bezugsfrei ab	ab sofort

Kaufpreis 115.000,00 €

Expose-Nr. 2363-1



ENERGIEAUSWEIS

- Energieausweistyp: Bedarfsausweis
- Energieeffizienzklasse: H
- Heizungsart: keine Angabe
- wesentlicher Energieträger: Öl
- Endenergiebedarf: kWh/(m²*a)

OBJEKTDESCHEIBUNG

Das Reihenmittelhaus wurde 1953 erbaut und überzeugt mit seiner ruhigen Lage. Die 4,5 Zimmer erstrecken sich auf ca. 64 m² und bieten Platz für die kleine Familie. Das ca. 360 m² große Grundstück bietet mit einem schönen Garten genug Platz zur freien Gestaltung.

Kontaktieren Sie uns auch über den Messenger auf Ihrem Smartphone. Schreiben Sie uns die Objekt-ID „2363-1“ in WhatsApp an 0209 380 11000, in Telegram an VivawestWohnen oder in Threema an *VWCHAT oder in Signal an 0151 72777077.

WOHNUNGS AUSSTATTUNG

Das Objekt ist in einem altersgemäßen Zustand und renovierungsbedürftig.

LAGE

Das Objekt liegt in unmittelbarer Nähe zum Zentrum von Baesweiler mit zahlreichen Einkaufsmöglichkeiten. Die gleichzeitige Nähe zum Carl-Alexander-Park mit verschiedenen Freizeitmöglichkeiten unterstreicht die attraktive Lage des Objektes. Die gute Verkehrsanbindung ist durch die nahen Autobahnanschlüsse (A44/46 Richtung Düsseldorf/Aachen, A4 Richtung Köln) gegeben.

SONSTIGES

Haben wir Ihr Interesse geweckt? Dann vereinbaren Sie jetzt mit uns Ihren individuellen Besichtigungstermin. Bei uns erwerben Sie provisionsfrei!

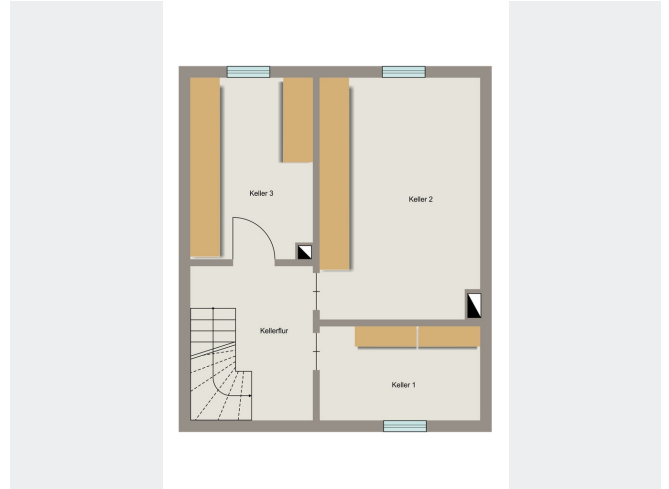
Erwerbsnebenkosten wie Notar- und Gerichtsgebühren sind vom Käufer zu tragen.

Angaben ohne Gewähr für Größe, Güte und Beschaffenheit. Unbeabsichtigte Irrtümer und Zwischenverkauf vorbehalten.

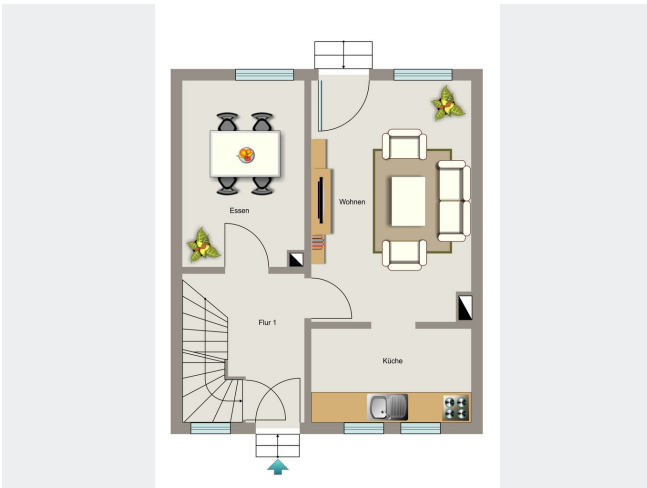
BILDER



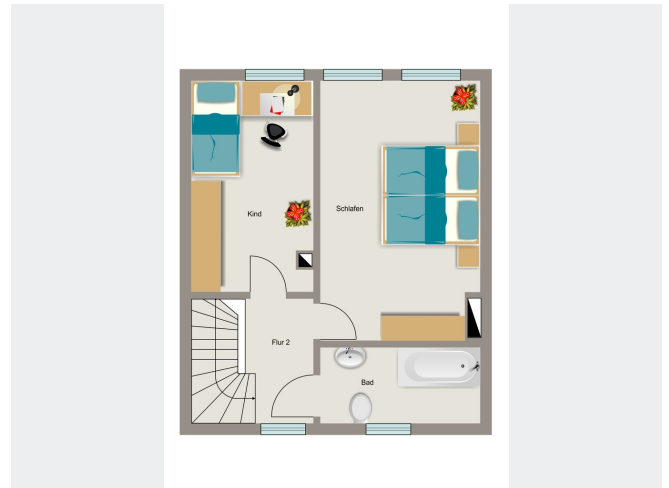
Frontansicht



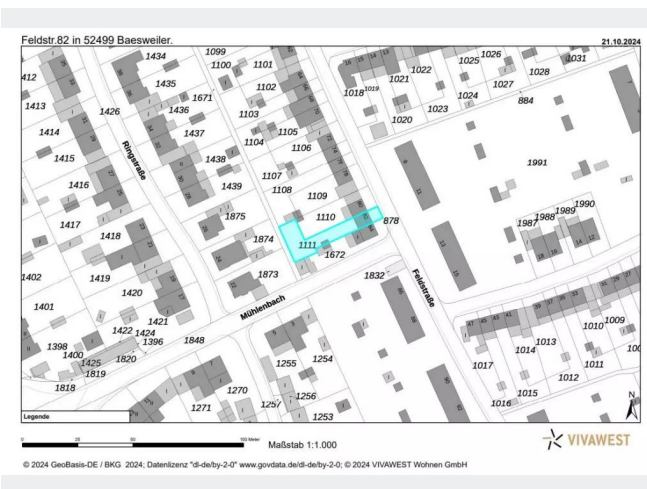
Keller



Erdegeschoss



Obergeschoss



Lageplan



Kontakt per Messenger!