

## Wohnen, wo das Herz schlägt - in ruhiger und doch zentraler Lage.



### IHR ANSPRECHPARTNER

**Elena Oldenburger**

Taubenstr. 47  
47443 Moers  
Telefon: 02841 5097-0

**VIVAWEST Wohnen GmbH**

Nordsternplatz 1  
45889 Gelsenkirchen  
[www.vivawest.de](http://www.vivawest.de)

### AUSSTATTUNG

- Dusche
- Keller

### ENERGIEAUSWEIS

- Energieausweistyp: Verbrauchsausweis
- Energieeffizienzklasse: F
- Heizungsart: Fernwärme
- wesentlicher Energieträger: Fernwärme

### IHR OBJEKT

Memeler Straße 9  
47475 Kamp-Lintfort

Zimmer	2
Wohnfläche ca.	41 m <sup>2</sup>
Geschoss	1 von 3
Bezugsfrei ab	ab sofort
Kaltmiete	350,00 €
+ Nebenkosten	81,00 €
inkl. Heizkosten	87,00 €
Gesamtmiete	518,00 €
Kaution	1.050 €
Expose-Nr.	7043-132-M



## OBJEKTDESCHEIBUNG

Das gepflegte 5-Familienhaus ist von schönen Grünflächen umgeben und befindet sich in ruhiger Wohnlage. Das Haus ist baujahresentsprechend ausgestattet. Jedem Mieter steht im Haus ein Kellerraum zur Verfügung.

Die Wohnung ist für die aktuellen ARGE-Sätze nicht übernahmefähig.

Nach dem Absenden des Kontaktformulars nehmen wir per E-Mail Kontakt mit Ihnen auf. Wir bitten Sie, Ihre Daten über den in der E-Mail enthaltenen Link zu vervollständigen und zu bestätigen.

Kontaktieren Sie uns auch über den Messenger auf Ihrem Smartphone. Schreiben Sie uns die Objekt-ID „7043-132-M“ in WhatsApp an 0209 380-11000, in Telegram an VivawestWohnen, in Threema an \*VWCHAT oder in Signal an 0151 72777077. Alternativ können Sie Ihre Wohnungsanfrage auch an unseren Chatbot VIBO auf unserer Homepage richten.

## LAGE

Die Wohnung liegt in einem verkehrsberuhigten Bereich in grüner Umgebung. In wenigen Gehminuten erreichen Sie den Stadtkern Kamp-Lintfort mit allen Einrichtungen des täglichen Bedarfs, sowie Schulen und Kindergärten. Die Autobahnen A42 und A57 sowie öffentliche Verkehrsmittel sind innerhalb von weniger Minuten zu erreichen. Restaurants und weitere Freizeitangebote befinden sich ebenfalls in näherer Umgebung.

## WOHNUNGS-AUSSTATTUNG

Die Wohnung ist ausgestattet mit:

- Keller
- Dusche
- Fernwärme
- Rauchwarnmeldern
- Multimediaanschluss

## SONSTIGES

Neben attraktivem Wohnraum bieten wir Ihnen folgende Serviceleistungen:

- Persönliche Ansprechpartner in Ihrem Kundencenter vor Ort
- Reparaturservice: einfache und unkomplizierte Meldung von kleineren Schäden mit direkter Terminvereinbarung
- Schnee- und Glatteisbeseitigung
- Pflege der Außenanlagen

Unsere optionalen Zusatzleistungen:

- Multimediaanschluss: Internet, Telefonie sowie eine Vielzahl in- und ausländische Fernsehsender bei unserem Partner Vodafone
- exklusiver und dauerhaft günstiger Spezialtarif VIVAWEST Ökostrom bei unserem Partner R(H)EINPOWER

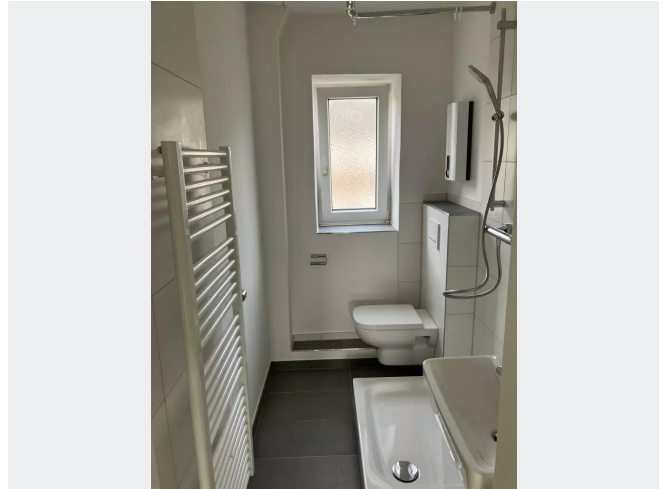
Wir verfügen über 120.000 Wohnungen in 100 Städten von der Singlewohnung bis zum geräumigen Zuhause für Familien mit unterschiedlichen Ansprüchen und in allen Lebensphasen. Sprechen Sie uns an, wir machen Ihnen ein individuelles Angebot.

Eine aufrichtige und faire Behandlung unserer Kunden und ein transparenter Vermietungsprozess sind uns wichtig. Unter [www.vivawest.de/vermietungsversprechen](http://www.vivawest.de/vermietungsversprechen) finden Sie unser VIVAWEST Vermietungsversprechen an Sie!

## BILDER



Außenansicht



Badezimmer



Schlafzimmer



Wohnzimmer

An advertisement for Vivawest Wohnen. It features a man with a beard sitting on a couch, smiling and looking at his smartphone. A blue circular callout bubble says "Per Chat zur neuen Wohnung!". Below the man, the text "JEDERZEIT UND ÜBERALL!" is displayed in large white letters. Underneath, there are icons for WhatsApp, Telegram, and Messenger with their respective contact numbers: 0209 380-11000, VivawestWohnen, and 0151 72777077. There are also icons for VVWCHAT and Chatbot VIBO. At the bottom, it says "Weitere Infos in der Objektbeschreibung" and "www.vivawest.de". The Vivawest logo is in the bottom right corner.

Kontakt per Messenger!

# GRUNDRISS



## IN DER NÄHE

### Bildung

Städtische Kindertageseinrichtung Weltenbummler	171 m
Kath. Kindergarten St. Josef	193 m
Grundschule am Pappelsee	297 m
Grundschule am Pappelsee	297 m
Wilhelmschule	328 m
... und 12 weitere	

### Einkaufen

Bäckerei Büsch	377 m
Royal Donuts Kamp-Lintfort	388 m
Zoo-Treff	469 m
Bäckerei & Konditorei Bolten	477 m
AySa Demirel Süpermarket	483 m
... und 17 weitere	

### Gesundheit und Soziales

George Mohanty	220 m
Dr.(B)Frank Everaert	235 m
Karl-Heinz Hartmann	313 m
Herr Dr. med. Peter Flür	315 m
Allgemeinmediziner Volker Müntel	317 m
... und 74 weitere	

### Freizeit, Kultur, Tourismus

Kleine Kunsthalle	293 m
Rathausstube - Kamp-Lintfort	370 m
Imbiss Griechische Spezialität Freideriki	373 m
Bäckerei Büsch	377 m
Fanis Taverne	378 m
... und 74 weitere	

### Auto und Verkehr

Oscar Autovermietung Kamp-Lintfort	343 m
AUTOHAUS GIEBICHENSTEIN GMBH Nissan	343 m
Auto Technik Sahin	348 m
Autohaus Giebichenstein GmbH	348 m
Autoreparatur K. Sander UG	408 m
... und 17 weitere	

### Sonstiges

Sparkasse Duisburg - SB site	355 m
Postbank Filiale	433 m
Postbank SB Stelle	433 m
Deutsche Post Filiale	454 m
Deutsche Post Filiale 606	485 m
... und 5 weitere	